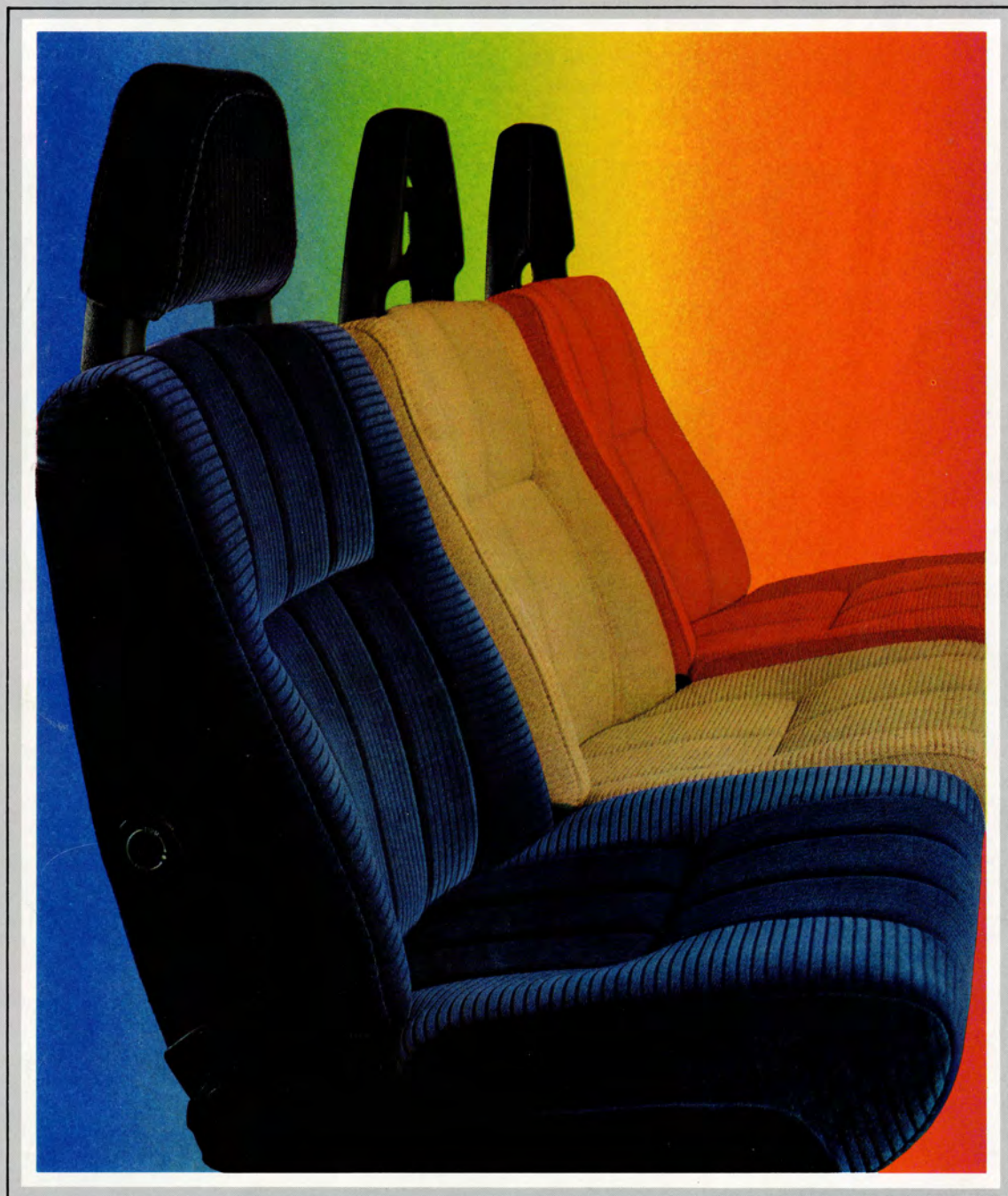


# **VOLVO**

# 1979

Lack och klädsel





# Lack

---



042 Vit



138 Mörkbrun



130 Silver metallic



128 Gul



139 Dimblå



134 Ljusblå metallic



129 Röd



140 Dimgrön



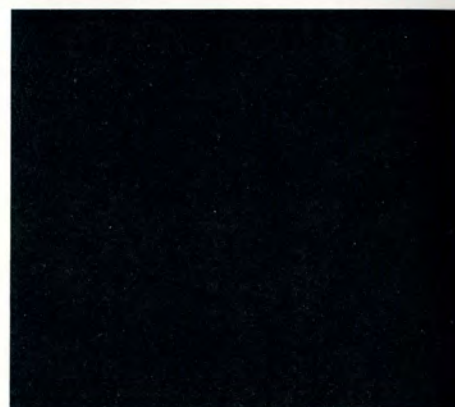
135 Guld metallic



137 Dimgrå



534 Gyllenbeige metallic



136 Grön metallic



# Klädsel 240-260 - serierna



Rött tyg



Svart tyg



Blått tyg



Beige tyg



Blå plysch



Beige plysch



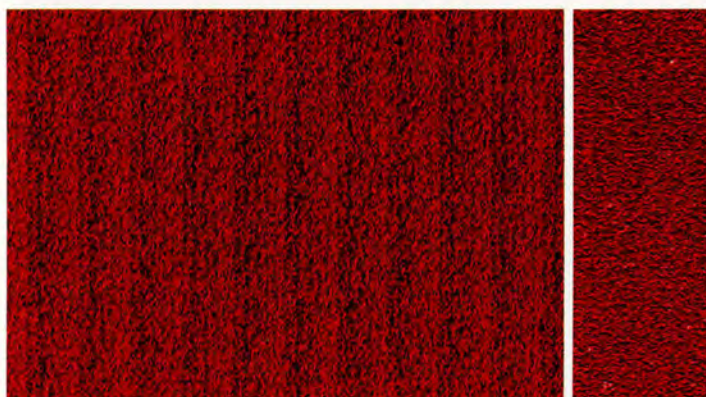
Svart läder



Beige läder



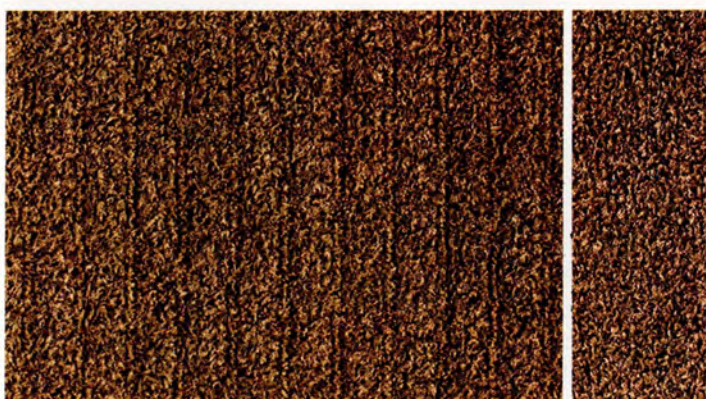
# Klädsel 343



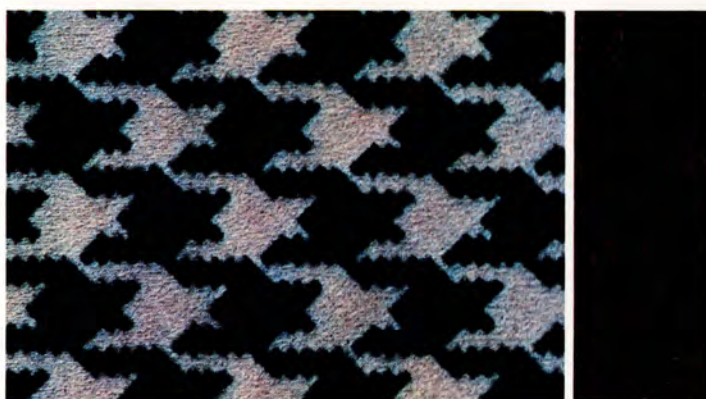
Rött tyg



Blått tyg



Beige tyg



Svart/ vitt tyg

Att i tryck exakt återge rätta färgnyanser är inte möjligt.  
 Detta gäller både lacker och klädselar.  
 Be din Volvoåterförsäljare visa dig originalfärger och klädselprover.

## Kombinationer

		Volvo 343 L	Volvo 343 DL	Volvo 244 DL/245 DL	Volvo 244 GL/245 GL	Volvo 244/245 GLE 264/265 GLE	Volvo 262 Coupé
Klädsel		Tyg	Tyg	Tyg	Tyg	Plysch	Läder
Lack	Nr.						
Vit	042		Röd	Röd	Röd		
Gul	128		Beige	Svart	Svart		
Röd	129	Svart/vit	Röd	Röd	Röd		
Dimgrå	137			Svart	Svart		
Mörkbrun	138			Beige	Beige		
Dimblå	139			Blå	Blå		
Dimgrön	140			Beige	Beige		
Silver metallic	130		Blå		Blå	Blå	Svart
Ljusblå metallic	134		Blå		Blå	Blå	
Guld metallic	135				Beige	Beige	Beige
Grön metallic	136				Beige	Beige	
Gyllenbeige metallic	534		Beige				



Olika slag av Volvoklädselar.  
Volvos färg- och klädselprogram återspeglar högt ställda krav  
på kvalitet.



Volvo 244 DL med röd tygklädsel



Volvo 264 GLE med blå plyschklädsel



Volvo 262 Coupé med svart läderklädsel



Volvo 343 DL med blå tygklädsel



# VOLVO

