

VOLVO

245/265





Herrgårdsvagnens utrymme och personvagnens komfort.

Volvos herrgårdsvagnar, Volvo 245 och 265, förenar personvagnens komfort och säkerhet med herrgårdsvagnens praktiska mångsidighet och förnuftigt tillvaratagna utrymmen.

Herrgårdsvagnen är den idealiska lösningen för den som har mera behov av utrymme än det som en renodlad personbil förmår erbjuda. Villa- eller båtägaren har här en praktisk och tålig transportvagn som med sitt stora lastutrymme förmår frakta det mesta.

Att Volvos herrgårdsvagnar har fem dörrar och ett lastutrymme som med nedfällt baksäte sväljer drygt två kubikmeter innebär inte att man gör avkall på vare sig körglädje eller komfort. De är precis lika smidiga i stadstrafik, har samma

ytermått och t o m samma snäva vänddiameter som personvagnen Volvo 244.

Avancerad framvagn av fjäderbens-typ, exakt och lättgående kuggstångsstyrning och en ombonad och trivsam interiör med utmärkt runtomskikt ger körglädje och personbils-känsla. Med baksätet uppfällt förvandlas transportvagnen till elegant personbil. Detta är idén med Volvos herrgårdsvagnar, mera utrymme, men samma köregenskaper, komfort och säkerhet.

Volvo 265 GLE är den mest påkostade av Volvos herrgårdsvagnar. Den har t ex elmanövrerade sidorutor och backspeglar. Men framför allt skiljer sig 265 GLE från 245-modellerna genom sin kraftfulla och tystgående V6-motor.

Bilderna på sidorna 4-17 visar bilar som kan skilja sig från de bilar som ingår i vårt försäljningsprogram. För korrekt information - se specifikationen på sidan 18. Följande Volvo original tillbehör visas: Volvo Radio, hundnät och läsbart skidställ.

Extra lastresurser - när du vill!

Det stora lastutrymmet i Volvos herrgårdsvagnar gör bilarna dubbelt användbara. Redan med baksätet uppfällt är lastvolymen 1,2 m³, betydligt mer än vad någon personbil kan ta i bagageutrymmet.

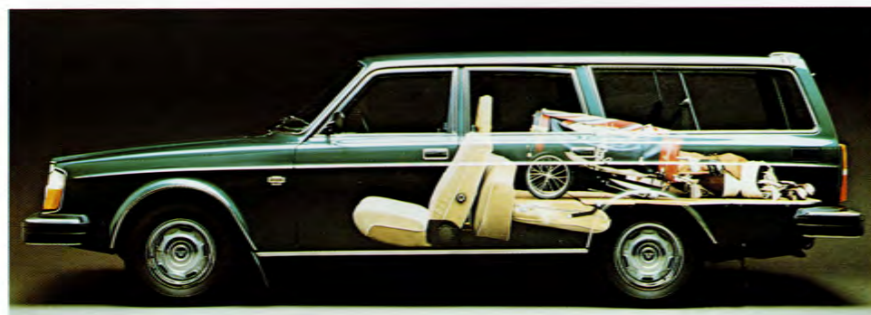
Och då finns ändå gott om sittplats för fem personer. Fäller man däremot ner baksätet så ökar lastvolymen till hela 2,15 m³! Förvandlingen är enkel, den görs med ett par handgrepp.

Lastgolvet är plant, 188 cm långt och klätt med en tålig och bullerdämpande heltäck-

ningsmatta. Lastningen är enkel, det behövs inga höga lyft, från marken till lastgolvet är det bara 59 cm och det finns ingen hindrande tröskel.

I bagageutrymmet finns kraftiga fästöglor för säkring av lasten. En annan genomtänkt detalj är det dolda utrymmet under bagagerumsgolvet, idealiskt för värdesaker som man inte vill ska synas utifrån.

Bakdörren är bred, 116 cm, och mycket lättmanövrerad, två kraftiga gasfjädrar svänger upp den så högt att man kan stå rak under.



Exteriörmått (cm): längd 488, bredd 171, höjd 146.
Lastutrymme (cm): max bredd 135, max längd 188, min längd 113, höjd 83.
Vänddiametern är endast 9,8 m!

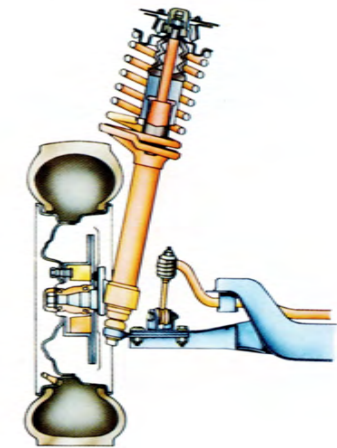






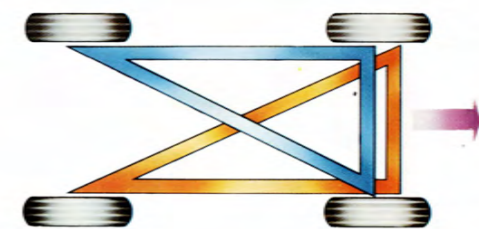
Smidig och lättmanövrerad -även med tung last.

En lång rad faktorer medverkar till att ge Volvos herrgårdsvagnar en enastående väghållning: krängningsdämpare fram och bak samt framhjulsupphängning av fjäderbenstyp ger en mycket stabil och behaglig gång. Alla



modellerna har kuggstängsstyrning som ger snabba och exakta svar på ratt rörelserna. GLE-modellerna har dessutom servostyrning som standard.

Bromssystemet av tvåkretstyp är triangel-delat. Om en bromskrets faller bort bibehålls hela 80 % av bromseffekten! Den här typen av bromssystem är helt överlägset framför allt



när det gäller bibehållen kursstabilitet vid bromsning med en krets ur funktion. Bromsarna är servoassisterade och har skivor runt om. En ventil hindrar bakhjulen att låsa sig före framhjulen.

En unik Volvo-konstruktion är den så kallade stegkolven. Den innebär att om en bromskrets faller bort behöver pedaltrycket bara ökas obetydligt, pedalen behöver inte heller trampas djupare. Vid kretsfall varnas dessutom föraren omedelbart av en lampa på instrumentbrädan!

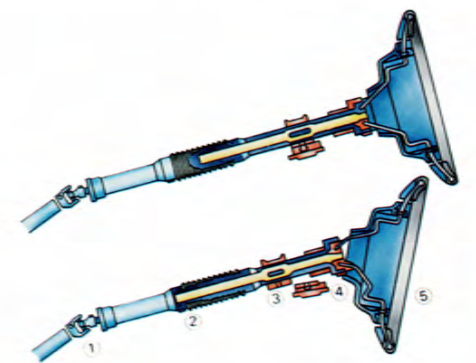
Säkerhet -en Volvo-tradition.

Volvo har ett mycket gott rykte som föregångare på säkerhetsområdet. 1976 gjorde den amerikanska trafiksäkerhetsmyndigheten National Highway Traffic Safety Administration en omfattande trafiksäkerhetsundersökning och fann då att Volvo 244 erbjöd det särklassigt bästa åkandeskyddet bland de undersökta bilarna.

Karossen till Volvos herrgårdsvagnar är konstruerad enligt samma princip som för Volvo 244. De åkande sitter väl skyddade i en stabil säkerhetsbur uppbyggd av kraftiga stålprofiler. I dörrarna finns inbyggda stälror som skyddar vid påkörning från sidan. Front och bakdel fungerar som energiupptagande deformationszoner.



Ratt och rattstäng är konstruerade för att ge maximal säkerhet vid en eventuell kollision.



1. Nedre rattaxeln viks.
2. Rattstängens pressas ihop.
3. Rattröret glider framåt-nedåt.
4. Rattfästet viker sig.
5. Den madrasserade ytan över rattcentrum ger ytterligare skydd.



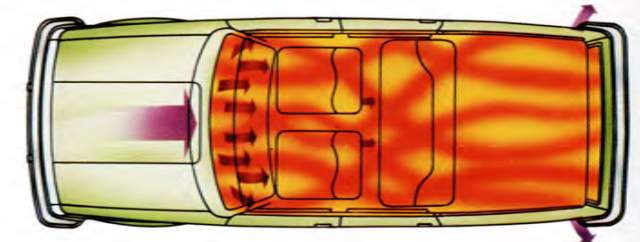
Komfort – en självklarhet även i herrgårdsvagnen.

Volvos herrgårdsvagnar är givetvis utrustade med den berömda Volvo-stolen. Den har en lång rad inställningsmöjligheter: ryggstödet är steglöst fällbart, sätet kan höjas och sänkas i både fram- och bakkant och svankstödetets hårdhet regleras lätt med en ratt.



Fasta, genombrutna nackskydd ger gott skydd vid påkörning bakifrån samtidigt som sikten bakåt bibehålls. Förarstolen har automatisk eluppvärmning.

Värme- och ventilationssystemet är mycket effektivt. 14 olika luftintag sörjer för en effektiv genomventilation utan drag eller störande brus.



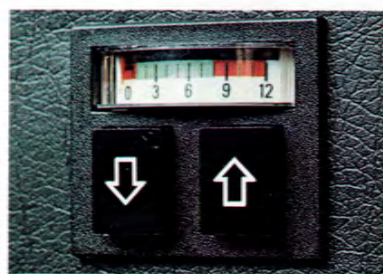
Varken kyla eller smutsiga vägar kan fördärva sikten bakåt, tack vare att bakrutan är eluppvärmd och försedd med torkare och spolare. På GLE-modellerna har dessutom bakrutetorkaren intervallfunktion.

En trivsam arbetsplats!

Förarmiljön i Volvos herrgårdsvagnar är välplanerad och genomtänkt. Instrumentbrädans belysning är reglerbar och till sin hjälp har föraren ett helt system av varnings- och påminnelserlampor. Glödträdsvakten varnar om varselljus, halvljus, bak- eller bromsljus skulle slockna. Dessutom finns varningslampor för bromskrets bortfall, oljetryck, parkeringsbroms. Bältespåminnaren varnar om något av bältena inte är påtaget. Kontrollampor finns för laddning, choke, blinkers och för den eluppvärmda bakrutan.

Spaken för vindrutetorkaren har ett särskilt läge för intervalltorkning. Praktiskt vid duggregn. Efter spolning av vindrutan gör torkarna automatiskt tre slag.

Nivåreglering finns som extra tillbehör. Den håller bilen i horisontalläge även när bakvagnen är mycket tungt lastad, t ex när

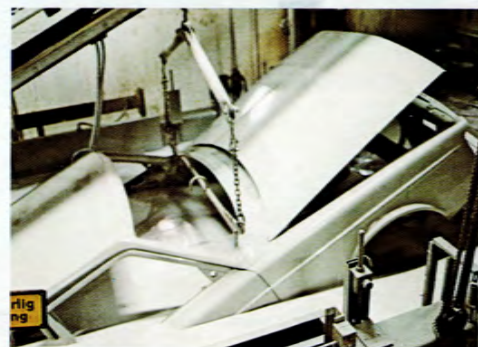


man drar husvagn. Dessutom minskar risken att blända mötande trafik.

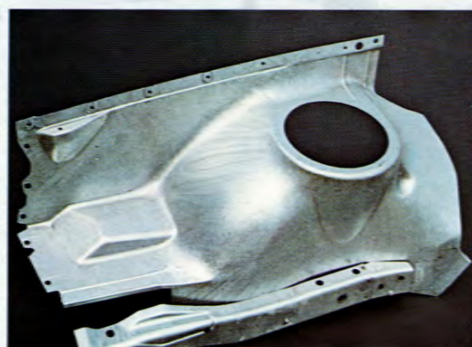




Byggd för att klara många svenska vargavintrar.



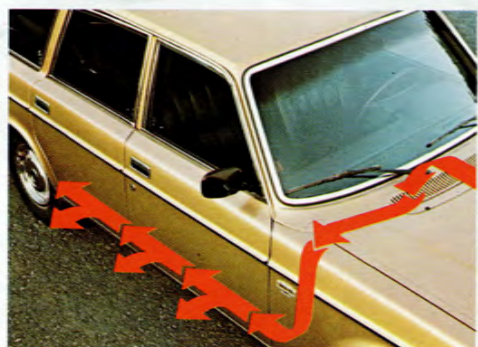
Hela karossen doppas i ett elektrolytiskt grundlackeringsbad, i slutna sektioner används rostskyddsolja. Från midjelisten och nedåt sprutas karossen med stenscottsprimer.



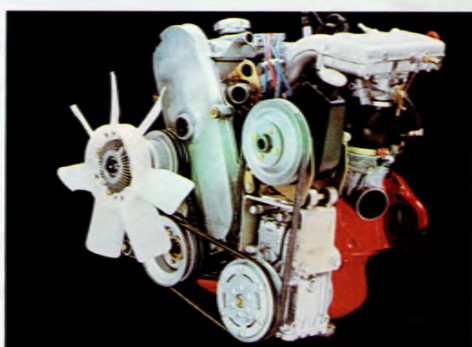
En lång rad karossdetaljer tillverkas av dubbelsidig varmförzinkad plåt. Speciellt värdefullt är detta för bärande karossdelar som t ex fjäderbenens infästning i karossen.



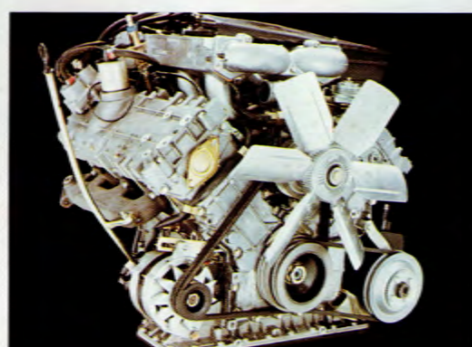
De främre hjulhusen har separata innerskärmar av polypropen som skydd mot stenscott. Det ger lägre ljudnivå och minskar risken för korrosion.



Dörrtrösklarna genomluftas och hålls torra av fartvinden. Dessutom är utsidan täckt med polyester för att motstå stensprut.



Volvo 245 har en fyrcylindrig motor på 2,1 liter. Den har överliggande kamaxel, topplocket tillverkas i aluminium och är av sk cross-flow typ.



Volvo 265 GLE har en kraftfull och tystgående V6-motor på 104 kW DIN (141 hk DIN). Motorblock och cylinderhuvud görs i aluminium. Det ger en lätt motor och bidrar till god viktfordelning.

Hållbarhet och funktion hos varje komponent har testats under extremt svåra förhållanden, i laboratorier, i provbänkar och i klimatkammare. Allt för att få en så driftsäker och pålitlig bil som möjligt.

I Sverige finns en pålitlig mätare för livslängden hos olika bilar. Varje år för Svensk Bilprovning statistik över den sannolika livslängden för samtliga bilmärken som säljs i Sverige. Den statistiken, från oktober 1977, leds överlägset av Volvo med nära två år tillgodo på närmaste konkurrent! Men du behöver inte äga en Volvo i flera år för att uppleva kvalitetskänslan. Den upplever du redan första gången du sätter dig och kör. Volvos herrgårdsvagnar känns gedigna och varje detalj andas kvalitet. De är pålitliga och robusta, väl rustade att möta det allt annat än bilvänliga svenska klimatet. För dig innebär det färre bekymmer och tryggare bilekonomi.

Teknisk information

Motor	245 DL/GL	245 GLE	265 GLE
Motorbeteckning	B 21 A	B 21 E	B 27 E
Motortyp	4 cyl.	4 cyl.	V6
Cylindervolym (cm ³)	2127	2127	2664
Max effekt kW DIN vid v/s (hk DIN v/min)	74/88 (100/5250)	90/92 (123/5500)	104/95 (141/5700)
Max vridmoment Nm DIN vid v/s (kpm DIN v/min)	168/42 (17,1/2500)	170/58 (17,3/3500)	216/50 (22,0/3000)
Kompression/oktantal	8,5:1/93	9,3:1/93	9,5:1/97-98
Elsystem			
Generator/batteri	55A/60 Ah	55A/60 Ah	70A/70 Ah
Tändsystem	Mekaniskt	Brytarlöst. Transistoriserat.	Brytarlöst. Transistoriserat.
Hjul			
Däck	185 SR 14	185 SR 14	185 SR 14
Fälg	5,5 J - 14"	5,5 J - 14". Aluminium.	5,5 J - 14". Aluminium.

Vikt Volvo 245/265: Totalvikt 1950 kg. Tjänstevikt Volvo 245 ca 1390-1430 kg, Volvo 265 ca 1530 kg. Tillåten släpvagnsvikt: 1500 kg.

Fabriken förbehåller sig rätt till ändring av konstruktion och utrustning utan föregående meddelande.

Garantier

Alla nya Volvo personvagnar av 1979 års modell levereras med vagnskadegaranti, den välkända PV-garantin. Det finns två olika alternativ att välja mellan:

3 års vagnskadegaranti med 900:- självrisk (+ moms).

5 års vagnskadegaranti med 1.750:- självrisk (+ moms).

Dessutom tillkommer Volvos Maskinskadegaranti som gäller i 3 år från leveransdagen eller inom en körsträcka av 6000 mil.

Maskinskadegarantin gäller för skador på detaljer (enligt garantivillkorens specifikation) i motor, växellåda, kardanaxel och bakaxel, som uppkommit genom plötslig oförutsedd händelse.

Undantagna är skador, som uppkommit genom brand, stöld eller vagnskada. Bilar i taxitrafik omfattas ej av garantin. Maskinskadegarantin gäller enbart för skador som ej omfattas av PV-garantin eller Nybilsgarantin. Garantin ersätter de kostnader för reparation, som överstiger självrisken, 600 kronor (+ moms).

Bränsledeklaration enligt Konsumentverkets riktlinjer

Modell	Motoreffekt	Växellåda	Stadskörning l/mil	Landsvägskörning l/mil	Blandad körning l/mil	Rek. oktantal
Volvo 245 DL	100 hk DIN	manuell	1,20	0,75	1,00	93
Volvo 245 DL	100 hk DIN	automat	1,30	0,90	1,10	93
Volvo 245 GL	100 hk DIN	manuell m. överväxel	1,20	0,70	1,00	93
Volvo 245 GL	100 hk DIN	automat	1,30	0,90	1,10	93
Volvo 245 GLE	123 hk DIN	manuell m. överväxel	1,30	0,75	1,05	93
Volvo 245 GLE	123 hk DIN	automat	1,40	0,95	1,20	93
Volvo 265 GLE	141 hk DIN	manuell m. överväxel	1,50	0,90	1,25	97
Volvo 265 GLE	141 hk DIN	automat	1,50	1,05	1,30	97

Standardutrustning

	245 DL	245 GL	245 GLE	265 GLE
Eluppvärmd förarstol	●	●	●	●
Klocka med kvartselektronik	●	●	●	●
Torkare och spolare/bakruta	●	●	●	●
Intervalltorkare/vindruta	●	●	●	●
Intervalltorkare/bakruta	-	-	●	●
Glödtrådvakt	●	●	●	●
Automatiskt varseljuss	●	●	●	●
Servostyrning	-	-	●	●
Varvräknare	-	-	●	●
Färgat glas runt om	-	●	●	●
Textilklädsel	●	●	-	-
Plyschklädsel	-	-	●	●
Spoiler	-	-	●	●
Elektriska fönsterhissar	-	-	-	●
Elektriska backspeglar	-	-	-	●

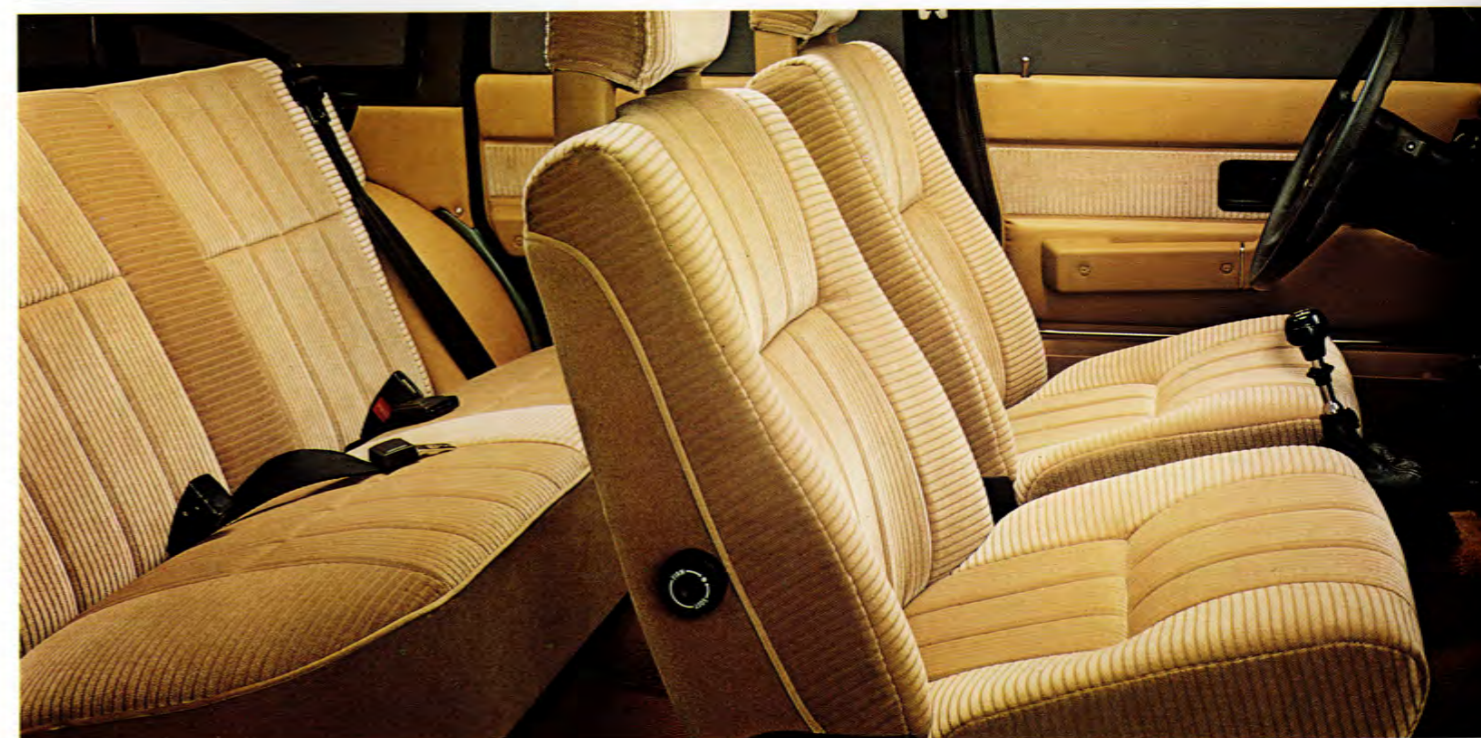
Volvo 265 GLE

Herrgårdsvagnen i 260-serien. Exklusiv och elegant, med en påkostad och trivsamt inredning. Praktisk och funktionell med den stora femte dörren och det lättåtkomliga lastutrymmet.

Volvo 265 GLE är en av marknadens mest välutrustade herrgårdsvagnar. Servostyrning, lättmetallfälgar, färgade rutor, elmanövrerade sidorutor och yttre backspeglar, varv-

räknare och fabriksmonterade stereohögtalare i främrdörrarna är exempel på exklusiva standarddetaljer.

Den effektiva, kraftfulla och tystgående V6-motorn på 104 kW DIN (141 hk DIN) ger Volvo 265 GLE mycket goda fart- och accelerationsresurser. Volvo 265 GLE finns med två växellådsalternativ: automatlåda eller fyrväxlad manuell låda med överväxel.

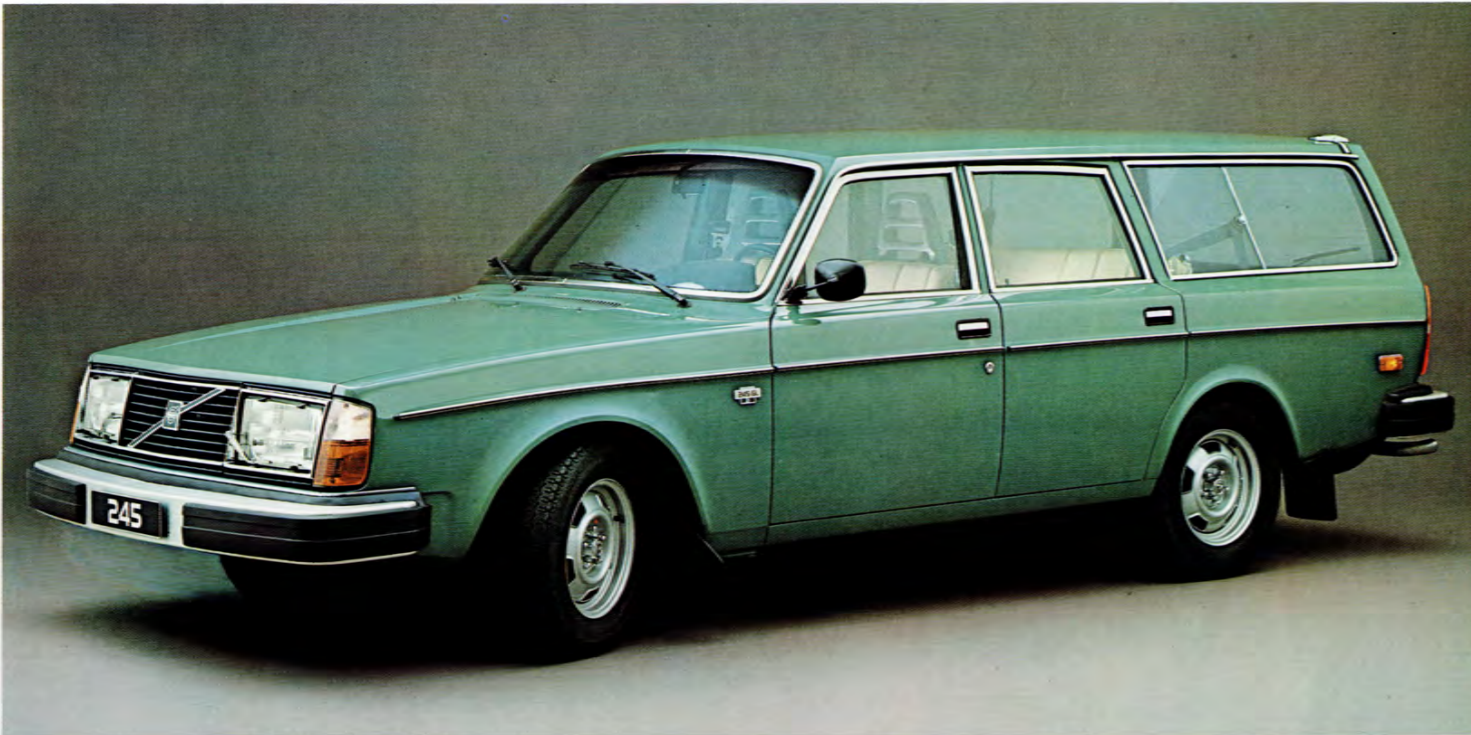


Volvo 245 DL/245 GL

245 DL är basmodellen för Volvo 240-seriens herrgårdsvagnar. En praktisk och elegant lösning för den som behöver mera plats än vad en vanlig personbil ger. Lika idealisk för företaget som för familjen.

Volvo 245 är smidig och lättkörd i stadstrafik. Trots de stora innerutrymmena är den faktiskt inte längre än sedanmodellen, Volvo 244. Till och med den snäva vänddiametern

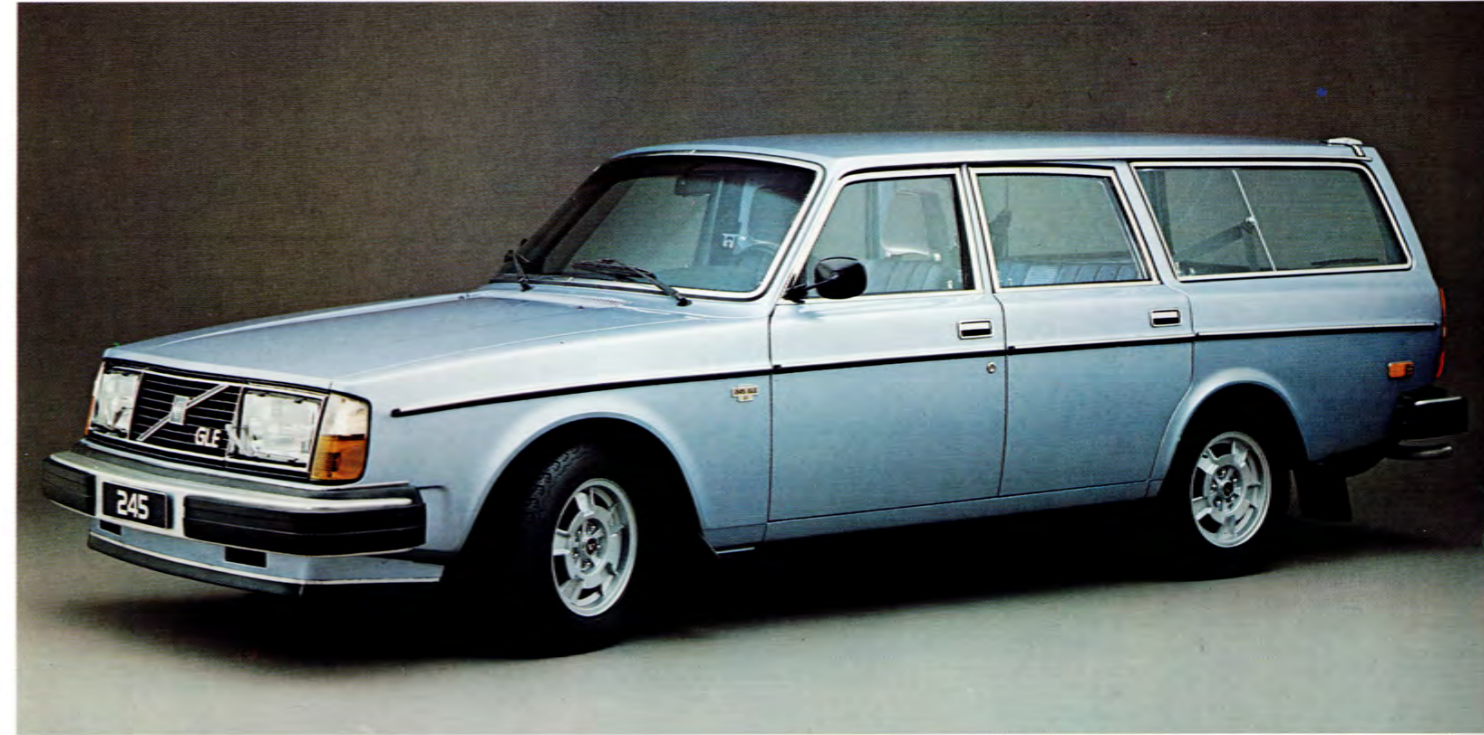
är densamma! Volvo 245 har samma höga förarkomfort och samma säkerhetsutrustning som övriga bilar i 240-serien. Volvo 245 DL och GL har en motor på 74 kW DIN (100 hk DIN). Vad som skiljer de här modellerna åt, är att 245 GL är något mera utrustad. Den har t ex överväxel och färgade rutor runt om som standard. Extrasätet på bilden ingår i Volvos breda tillbehörsprogram.



Volvo 245 GLE

Den mest påkostade varianten av 240-seriens herrgårdsvagnar. Färgat glas runt om samt exklusiv plyschklädsel ger en ombonad och trivsamt interiör. Volvo 245 GLE har servostyrning som standard vilket gör den extra lättkörd. För säkrare sikt och ökad bekvämlighet

har även den stora bakrutan försetts med torkare med intervallfunktion. 245 GLE är smidig och accelerationssnabb i stadstrafik och en säker milslukare ute på landsvägen. Motorn är direktinsprutad med en effekt på 90 kW DIN (123 hk DIN). Varvräknare och spoiler är standard.



VOLVO

