

# VOLVO

# 1979





# Volvo 343

Volvos nya mellanklassare som snabbt klättrat uppåt i registreringsstatistiken och nu är en av Sveriges mest sålda bilmodeller. En tredörrars kombikupé med mycket väl tillvaratagna innerutrymmen. Med baksätet uppe har Volvo 343 plats för fem personer

och 380 dm<sup>3</sup> bagage. Med fällt baksäte två personer och 1200 dm<sup>3</sup> bagage. Volvo 343 har erkänt mycket goda vägegenskaper tack vare en idealisk viktfordelning, de Dion bakhjulsupphängning och framvagn med fjäderben. Lättgå-

ende kuggstångsstyrning gör 343:an smidig och lättkontrollerad.

1979 års Volvo 343 kan du få antingen med Volvos välkända steglösa automatväxling eller med en fyrväxlad manuell växellåda. Båda versionerna har samma fina viktfordelning med motorn fram

och växellådan/växlingsautomatiken bak.

Volvo 343 finns i tre versioner: 343 DL med manuell växellåda, 343 DL med steglös automatväxling och 343 L med manuell växellåda och något enklare utrustning.

Nyheter på 1979 års Volvo 343: Ny instrumentpanel i svart, som påminner om 240/260-seriernas. Den ger en förarmiljö som du annars är van att finna i betydligt dyrare bilar. DL-modellen har dessutom eluppvärmd förarstol samt en ny, mycket behaglig ratt.

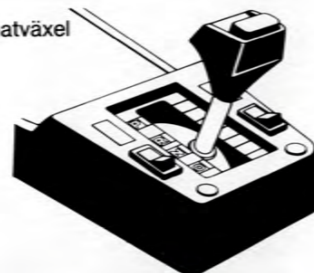
Andra nyheter är bla halvljusautomatik, nya korrosionsbeständiga bromsrör samt fabriksmonterade radioavstörningsdetaljer.

Högsta tillåtna släpvagnsvikter på 1979 års modeller är för den automatväxlade versionen 900 kg och för de manuella 1000 kg.

343 DL



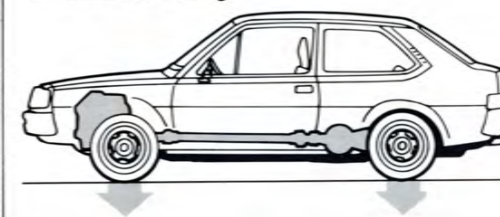
Automatväxel



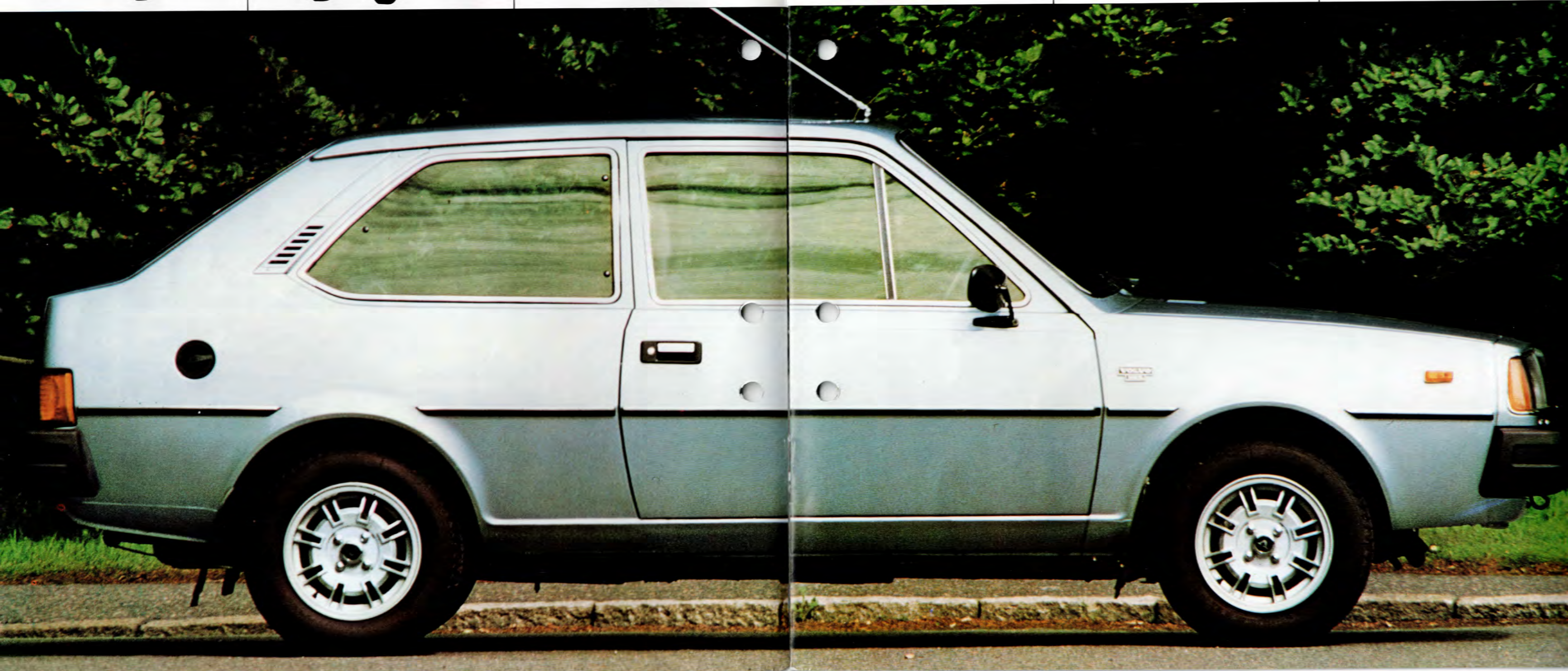
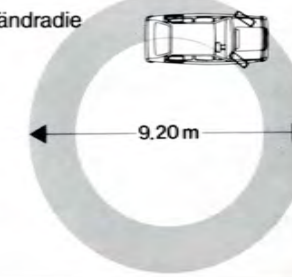
Manuell växel



Jämn viktfordelning



Liten vändradie





# Volvo 244

Vagnarna i Volvos 240-serie har alltid varit kända för sin höga säkerhet. På -79 års modell har väg-hållningen och därmed körsäkerheten ytterligare förbättrats genom bla kraftigare krängningshämmare och något styvare stötdämpare. 1979 års Volvo 240-serie har för-

bättrats även på en rad andra punkter. Strålkastarna är kvadratiska på DL och rektangulära på GL och GLE. Samtliga modeller har strålkastartorkare med separata motorer. Bagagerumströskeln har sänkts 90 mm, vilket gör det betydligt lättare att lasta. Bagage-

luckan har ny utformning och mera inbrottssäkert lås. Nytt större bakljusarrangemang som syns även från sidan ger ett elegant utseende. Lamphus och glas är i ett stycke. Glödlamporna är lätt utbytbara inifrån bagagerummet.

Volvo 244 finns i tre varianter,

som börjar med 244 DL. 244 DL är utrustad med bla automatiskt varselljus, halogenstrålkastare, klocka, intervalltorkare, eluppvärmd förarstol och barnsäkra lås i baddörrarna. Manuell fyrväxlad växellåda är standard, men automatlåda finns som alternativ.

Motor: B21 på 100 hk DIN (74 kW).

244 GL. Har samma motor som DL, men är ännu mer välutrustad med bla överväxel som standard. Kan även erhållas med servostyrning, soltak eller metalliclack mot pristillägg.

244 GLE har B21 E-motorn på 123 hk DIN (90 kW). Samma växellådsalternativ som GL. Varvräknare, servostyrning, sollucka, plyschklädsel, metalliclack, färgade rutor, spoiler och lättmetallfälgar är exklusiva detaljer som ingår i standardutrustningen på 244 GLE.

244 DL



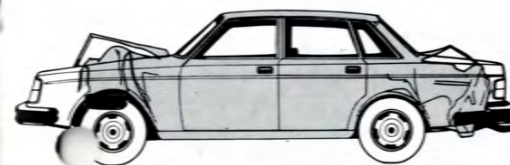
244 GL



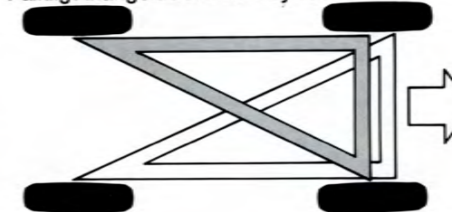
244 GLE



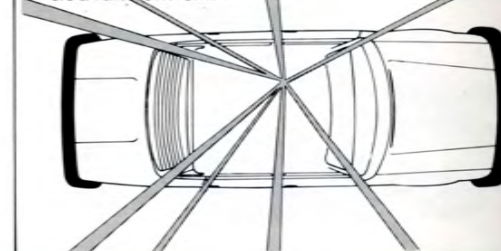
Deformationszoner



Pålitligt triangeldeletat bromssystem



God runt-om-sikt





# Volvo 262/264

En 6-cylindrig modellserie som i minsta detalj har utrustats speciellt för den kräsne bilisten. Den har nästan allt. Några exempel: lättmetallfälgar, elmanövrerade sidorutor och ytterbackspeglar.

Alla modellerna i 260-serien är dessutom utrustade med insprut-

ningsmotor. Sedanmodellerna har fått en helt ny design bak med lägre lasthöjd till bagageutrymmet och ny bagagelucka.

Samtliga modeller har fått ännu bättre väghållning tack vare kraftigare krängningshämmare och en hårdare sättnings på stötdämparna.

Volvo 262 Coupé är den mest påkostade modellen i 260-serien. Det är en tvådörrars kupé, utvecklad ur 264:ans grundkonstruktion och formgiven i samarbete med det välkända italienska bildesignföretaget Bertone.

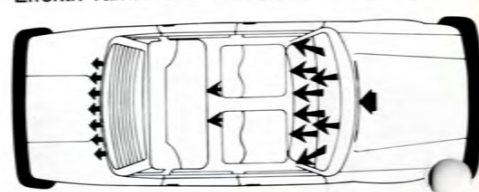
264 GLE



262 Coupé



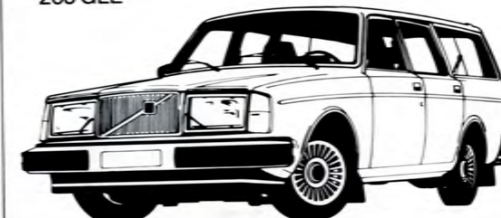
Effektiv värme- och ventilationsanläggning



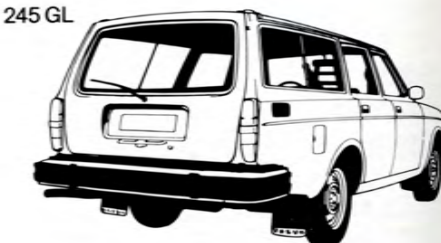
245 GLE



265 GLE



245 GL



# Volvo 245/265

Här har vi tagit tillvara det bästa från Volvos sedanmodeller. Komfort, köregenskaper, säkerhet, till och med längd och vänddiameter är desamma!

Därutöver finns det generösa lastutrymmet som med baksätet uppfällt är på hela 1,2 m<sup>3</sup>. Med ett par enkla handgrepp kan baksätet fällas ned och lastvolymen ökas då till 2,15 m<sup>3</sup>. Under golvet finns ett

dolt utrymme lämpat t ex för värdesaker. Volvos herrgårdsvagnar är mycket lätta att lasta, höjden från marken till bagagerumsgolvet är bara 59 cm och det finns ingen hindrande tröskel.





# Tekniska data

	343 L 343 DL	244 DL 245 DL	244 GL 245 GL	244 GLE 245 GLE	264 GLE	265 GLE	262 Coupé
<b>Motor</b>							
Beteckning	B14	B 21A	B 21A	B 21E	B 27E	B 27E	B 27E
Antal cylindrar	4	4	4	4	6	6	6
Cylindervolym, cm <sup>3</sup>	1397	2127	2127	2127	2664	2664	2664
Cylinderdiameter x slaglängd, mm	76 x 77	92,0 x 80,0	92,0 x 80,0	92,0 x 80,0	88,0 x 73,0	88,0 x 73,0	88,0 x 73,0
Max effekt hk vid v/m DIN	70/5500	100/5250	100/5250	123/5500	141/5700	141/5700	141/5700
Max effekt kW vid v/s DIN	51/92	74/88	74/88	90/92	104/95	104/95	104/95
Max vridmoment kpm vid v/m DIN	11,0/3500	17,1/2500	17,1/2500	17,3/3500	22,0/3000	22,0/3000	22,0/3000
Kompression	9,5:1	8,5:1	8,5:1	9,3:1	9,5:1	9,5:1	9,5:1
Bränsleinsprutning	enkel förg.	enkel förg.	enkel förg.	CI	CI	CI	CI
<b>Kylsystem</b>							
Volym, liter	6	9,5	9,5	9,5	10,9	10,9	10,9
<b>Elsystem</b>							
Batteri	12V/45 Ah	12V/60 Ah	12V/60 Ah	12V/60 Ah	12V/70 Ah	12V/70 Ah	12V/70 Ah
Växelströmgenerator	50 A	55 A	55 A	55 A	70 A	70 A	70 A
<b>Bränsletank</b>							
Volym, liter	45	60	60	60	60	60	60

## Garantier.

Alla nya Volvo personvagnar av 1979 års modell levereras med vagnskadegaranti, den välkända PV-garantin. Det finns två olika alternativ att välja mellan:

- 3 års vagnskadegaranti med 900:- självrisk (+ moms).
- 5 års vagnskadegaranti med 1.750:- självrisk (+ moms).

Dessutom tillkommer Volvos Maskinskadegaranti som gäller i 3 år från leveransdagen eller inom en körsträcka av 6000 mil.

Maskinskadegarantin gäller för skador på detaljer (enligt garantivillkorens specifikation) i motor, växellåda, kardanaxel och bakaxel, som uppkommit genom plötslig oförutsedd händelse. Undantagna är skador,

som uppkommit genom brand, stöld eller vagnskada. Bilar i taxitrafik omfattas ej av garantin. Maskinskadegarantin gäller enbart för skador som ej omfattas av PV-garantin eller Nybilsgarantin. Garantin ersätter de kostnader för reparation, som överstiger självrisk, 600 kronor (+ moms).

## Bränsledeklaration enligt Konsumentverkets riktlinjer.

Modell	Motoreffekt	Växellåda	Stadskörning l/mil	Landsvägskörning l/mil	Blandad körning l/mil	Rek. oktantal
343 L	70 hk DIN	Manuell	1,10	0,70	0,90	97
343 DL	70 hk DIN	Manuell	1,10	0,70	0,90	97
343 DL	70 hk DIN	CVT Automat	1,10	0,80	0,95	97
244 DL	100 hk DIN	Manuell	1,20	0,75	1,00	93
244 DL	100 hk DIN	Automat	1,30	0,90	1,10	93
244 GL	100 hk DIN	Manuell/överväxel	1,20	0,70	1,00	93
244 GL	100 hk DIN	Automat	1,30	0,90	1,10	93
244 GLE	123 hk DIN	Manuell/överväxel	1,20	0,75	1,00	93
244 GLE	123 hk DIN	Automat	1,30	0,90	1,10	93
245 DL	100 hk DIN	Manuell	1,20	0,75	1,00	93
245 DL	100 hk DIN	Automat	1,30	0,90	1,10	93
245 GL	100 hk DIN	Manuell/överväxel	1,20	0,70	1,00	93
245 GL	100 hk DIN	Automat	1,30	0,90	1,10	93
245 GLE	123 hk DIN	Manuell/överväxel	1,30	0,75	1,05	93
245 GLE	123 hk DIN	Automat	1,40	0,95	1,20	93
264 GLE	141 hk DIN	Manuell/överväxel	1,50	0,90	1,25	97
264 GLE	141 hk DIN	Automat	1,50	1,05	1,30	97
265 GLE	141 hk DIN	Manuell/överväxel	1,50	0,90	1,25	97
265 GLE	141 hk DIN	Automat	1,50	1,05	1,30	97
262 C	141 hk DIN	Automat	1,50	1,05	1,30	97

# VOLVO