

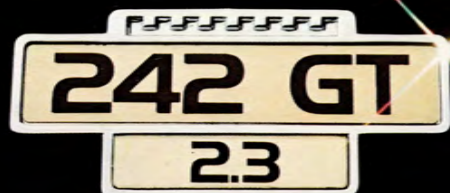
**VOLVO**  
**242 GT**

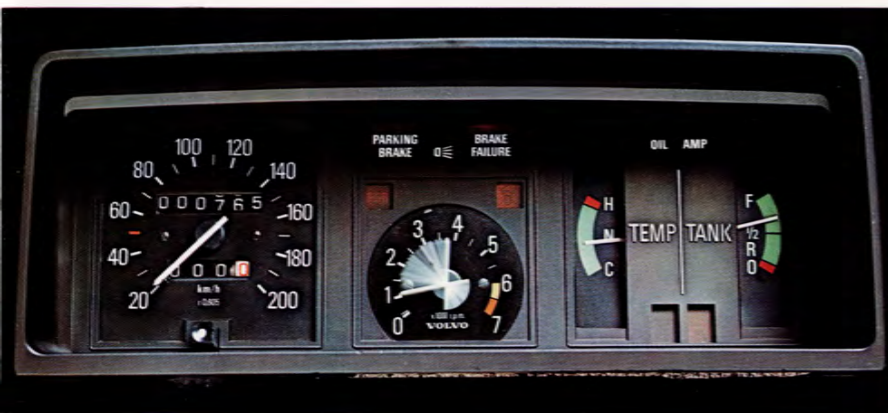
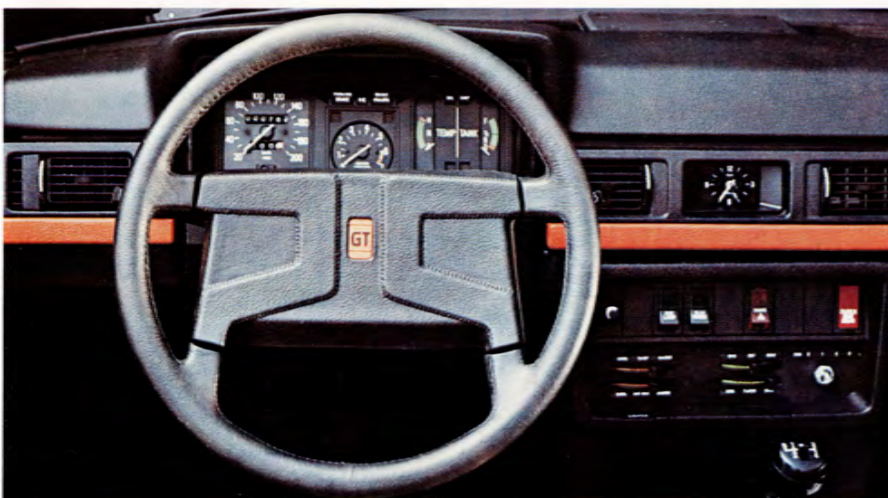


*med B 23 E motor*

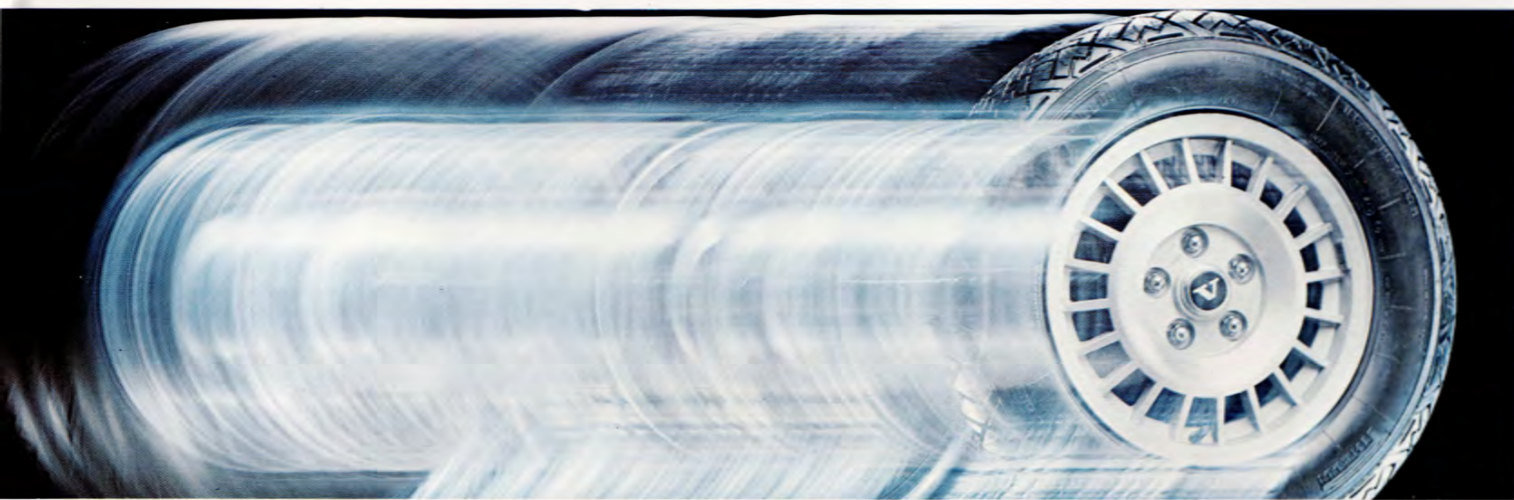
# Volvo 242 GT

*Volvo 242 GT i 1979 års version. Med en ny, accelerationssnabb motor – B 23 E på hela 140 hk. En sportig 2-dörrars modell i 240-serien. I silver-metallic-lack med röd-svart dekor. Med förstärkt fjädring, kraftigare dimensionerade krängningshämmare och stötdämpare. Med exklusiva 20-ekrars aluminiumfälgar, extraljus och spoiler. Med servostyrning, varvräknare och specialdesignad inredning. Den dynamiska säkerheten, alla Volvo-modellers kännetecken, är i högsta grad inbyggd i Volvo 242 GT. Dynamisk säkerhet – för äkta körglädje. Prova själv så får du se!*

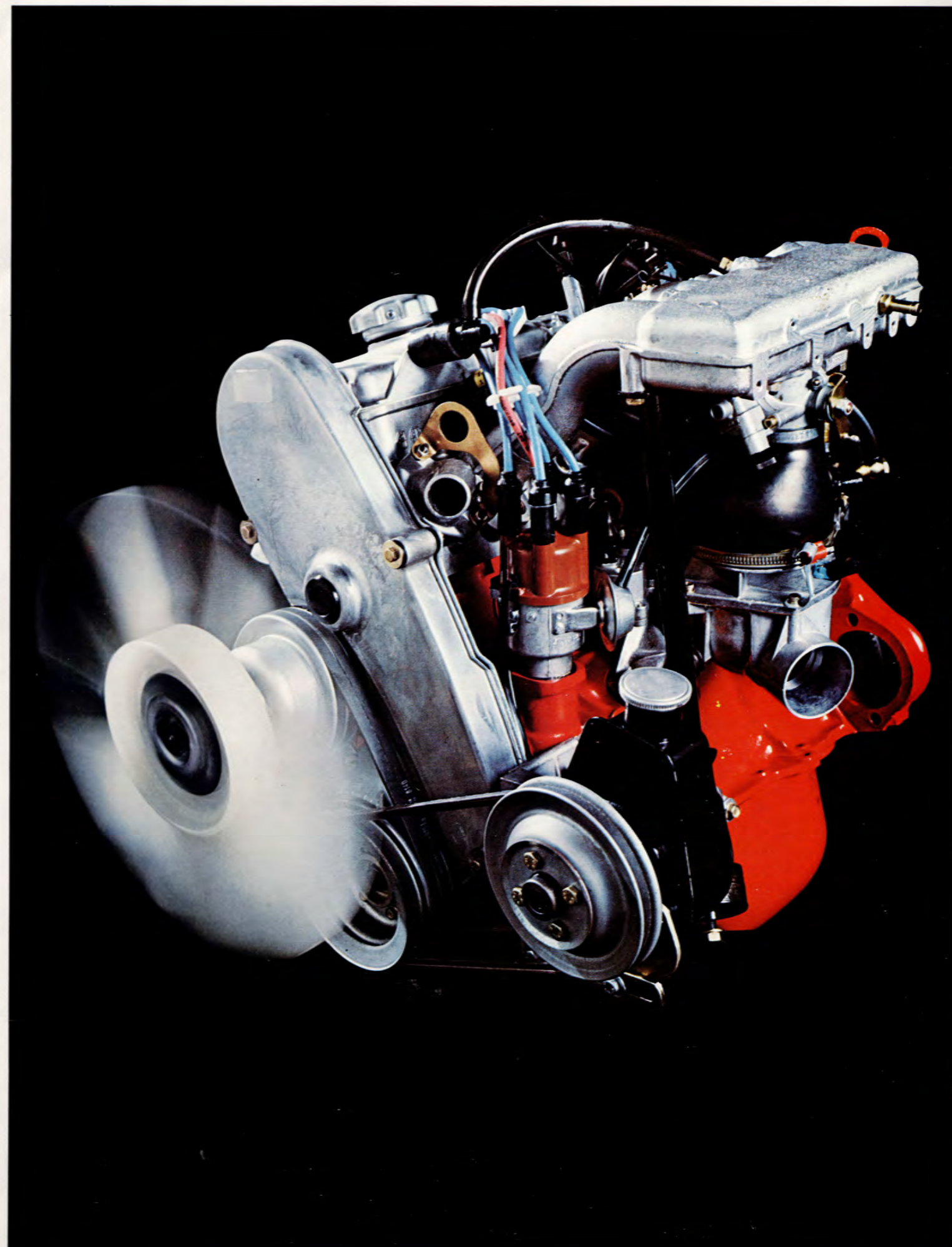




1. GT-ratt. Klädd, sportig ratt med speciell design och GT-emblem. Bekväm servostyrning. Liten vänddiameter på bara 9,8 m.
2. Kort, tuff och sportig växelspak med läderdamask. Manuell växellåda med överväxel. Tack vare överväxeln kan bensinförbrukningen minska med upp till c:a 10 % samtidigt som motorljudet reduceras.
3. Överskådlig instrumentering med en hel serie kontroll- och varningslampor. Varvräknare ingår som standard.



4. 20-ekrars aluminiumfälg med stålradialdäck av högfartstyp.
5. Kraftiga krängningshämmare, gastycksdämpare, kraftigare fjädring, spoiler och lätt, exakt servostyrning är något som gör Volvo 242 GT styvare och stabilare än standardvagnarna och bidrar till den höga dynamiska säkerheten.
6. Ny, extra accelerationssnabb motor – B 23 E – på hela 140 hk DIN vid 5750 varv. Cylindervolym 2315 cm<sup>3</sup>. Insprutning enligt CI-systemet. Brytarlöst elektroniskt tändsystem.

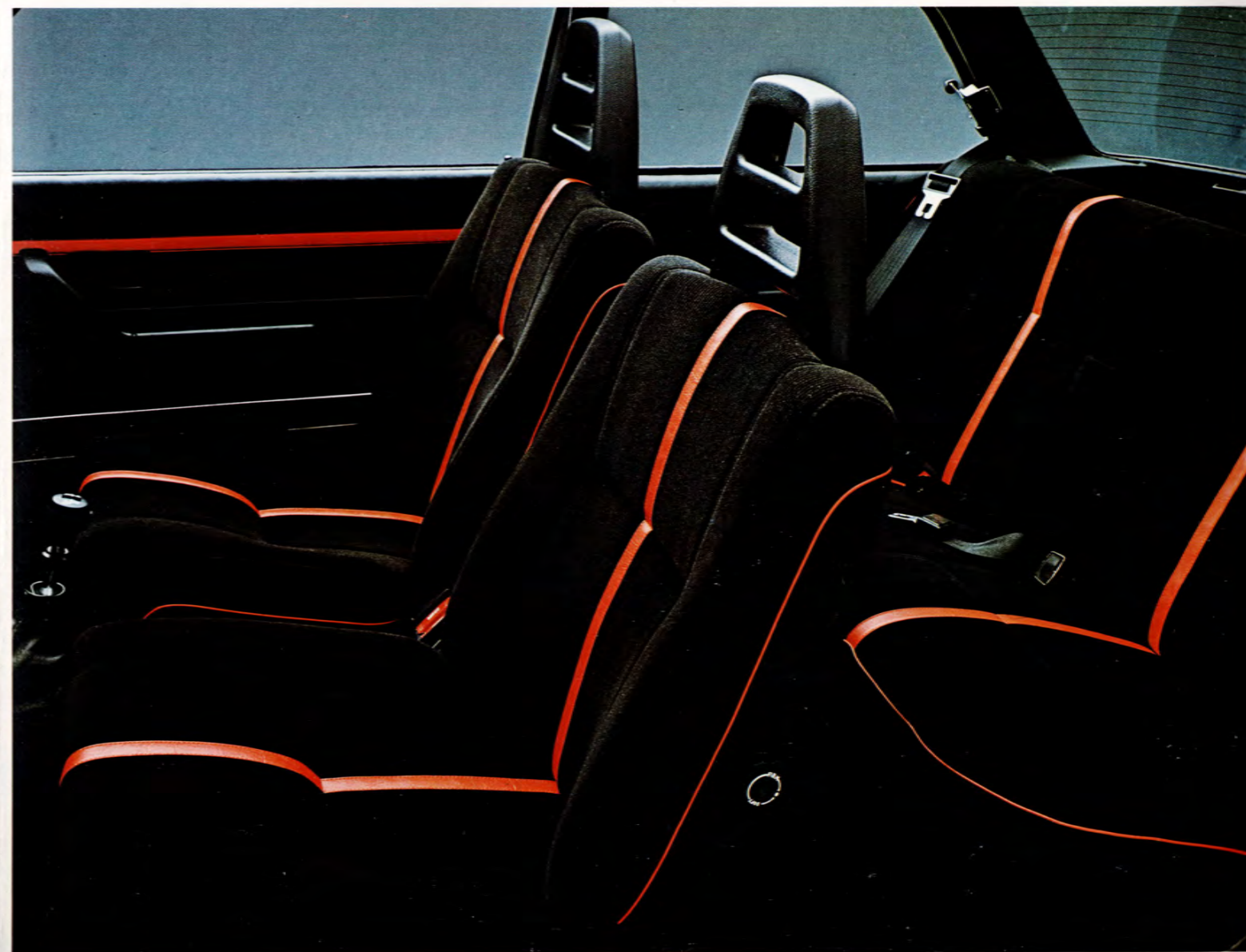
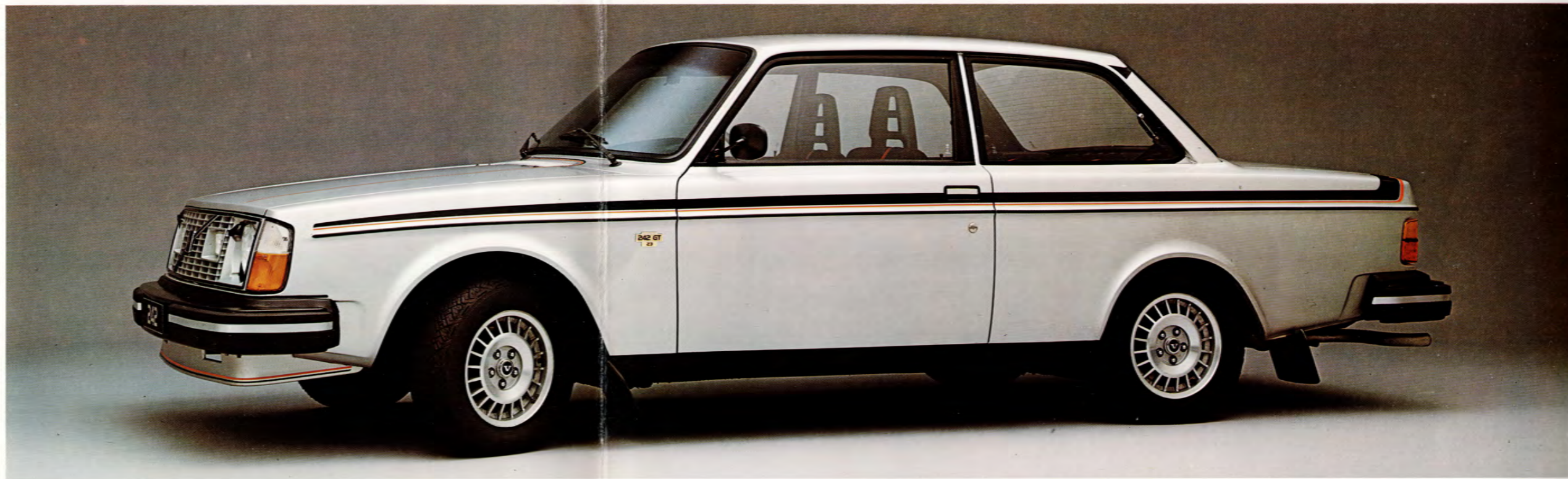


1. Volvo 242 GT uppvisar en både tuff och elegant exteriör med sin spoiler och sina exklusiva fälgar. Sina röd-svarta dekorlinjer och svarta dörrtrösklar mot den förnämliga lackeringen i silvermetallic.

2. Spoilern bidrar till att minska luftmotståndet och därmed bensinförbrukningen vid högre farter. Även den i silvermetallic-lack med röd-svart dekor.

3. Den dubbla röd-svarta dekorlinjen går igen på bakpartiet. Liksom övriga modeller i 240-serien har bakstammen i år fått ett helt nytt utseende med bl.a. ett nytt bakljusarrangemang som går runt hörnet så att både blinkers och bakljus också kan ses från sidan.

4. Den speciella, sportiga formgivning som utmärker exteriören i Volvo 242 GT följs konsekvent upp i interiören. Till den eleganta metallic-lacken i silver matchar en inredning i svart textil. Den röda dekoren på dörrpaneler och instrumentbräda återfinns också som längsgående band i såväl framstolar som baksäte. Heltäckande, grafitgrå textilmatta.



# Teknisk information

## Volvo 242 GT

### Hjulupphängningen

fram är av fjäderbenstyp. Bakaxeln är stel och upphängd i långsgående gummilagrade bärarmar. Dessutom två momentstag och ett tvärstag. Krängningshämmare fram och bak. Extra styva fjädrar. Gastrycksstötdämpare bak.

### Bromssystemet

har två kretsar. Vardera kretsen verkar på båda framhjulen och ett av bakhjulen. Bromsrör i rostbeständig legerad koppar. Skivbromsar på alla hjulen. Ventilerade fram. Bromsservo. En reduceringsventil i vardera kretsen hindrar bakhjulen att låsa sig före framhjulen vid kraftig inbromsning. Huvudbromscylindern är utförd som stegkolv för att få normalt pedaltryck vid krets-bortfall. Parkeringsbromsen verkar på bakhjulen genom separata trumbromsar.

### Instrumentbrädan

är madrasserad. Reglerbar instrumentbelysning. Sexsiffrig vägmätare samt tripp-, bränsle- och kylvätsketemperaturmätare. Varvräknare och klocka. Varningslampor för laddning, oljetryck, helljus, blinkers, parkeringsbroms och bromskretsfel. Kontrollampa för utbrända yttre glödlampor och ilagd överväxel. Handskfacksbelysning. Kombinerat ratt- och tändningslås.

Mittkonsolen har reglage för eluppvärmd bakruta, fyrvägs varningsblinkers samt för värme- och ventilationsanläggning. Lam-pa för bältespåminnare. Cigaret-tändare. Askkopp. Fack för ra-dio/kassetbandspelare.

### Övrig utrustning

Tygklädsel och heltäckande textilmatta. Eluppvärmd förarstol. Förvaringsfack i dörrarna samt på stolarnas baksidor. Kombina-tionsspak för blinkers, hel- och halvljus samt helljussignal. Kom-binationsspak för vindrutetorkare med två hastigheter samt elek-trisk vindrutespolare. Halogen-strålkastare. Fjärrljus. Automatiska backljus. "High impact" lamellglas i vind-rutan. Madrasserad solskydd. Avbländbar inre backspegel av säkerhetstyp. Make-up-spegel i handskfackloket. Belyst askkopp för baksätespas-sagerare. Rullbälten fram och bak. Bagagerumsbelysning. Ba-gagerum med heltäckande textil-matta. Täckt reservhjul av "space-saver"-typ. Bogserings-krok såväl fram som bak.

### Vikter

Tjänstevikt 1280 kg  
Totalvikt 1780 kg

### Motor

Beteckning	B 23 E
Antal cylindrar	4
Cylindervolym cm <sup>3</sup>	2315
Cylinderdiameter × slaglängd, mm	96,0 × 80,0
Max effekt hk vid v/m DIN	140/5750
Max effekt kW vid v/s DIN	103/96
Max vridmoment kpm v/m DIN	19,5/4500
Max vridmoment Nm vid v/s DIN	191/75
Kompression	10,0:1
Bränslesystem	Insprutning enligt CI-systemet
Oktantal	97
Cylinderhuvud	Lättmetall
Ventilsystem	Överliggande kamaxel
Kamaxeldrivning	Kuggrem

### Kylsystem

Frostskyddat och slutet. Volym	9,5 liter
--------------------------------	-----------

### Elsystem

Batteri	12V/60 Ah
Växelströmgenerator	55A
Tändsystem	Brytarlöst. Elektroniskt

### Transmission

Manuell växellåda med överväxel	M 46
---------------------------------	------

### Bränsletank

Säkerhetsplacerad vid bakaxeln	
Volym	60 liter

### Styrinrättning, hjul

Kuggstängsstyrning. Delad rattstäng av säkerhetstyp. Utväxling	17,3:1 Servo
Antal rattvarv med fulla utslag	3,5
Fälgar	5,5J-14" aluminiumfälgar, 20-ekrars
Stålkords radialdäck	185/70 HR
Vänddiameter	9,8 m, däckens ytterkant

Fabriken förbehåller sig rätt till ändring av konstruktion och utrustning utan föregående meddelande.

# VOLVO