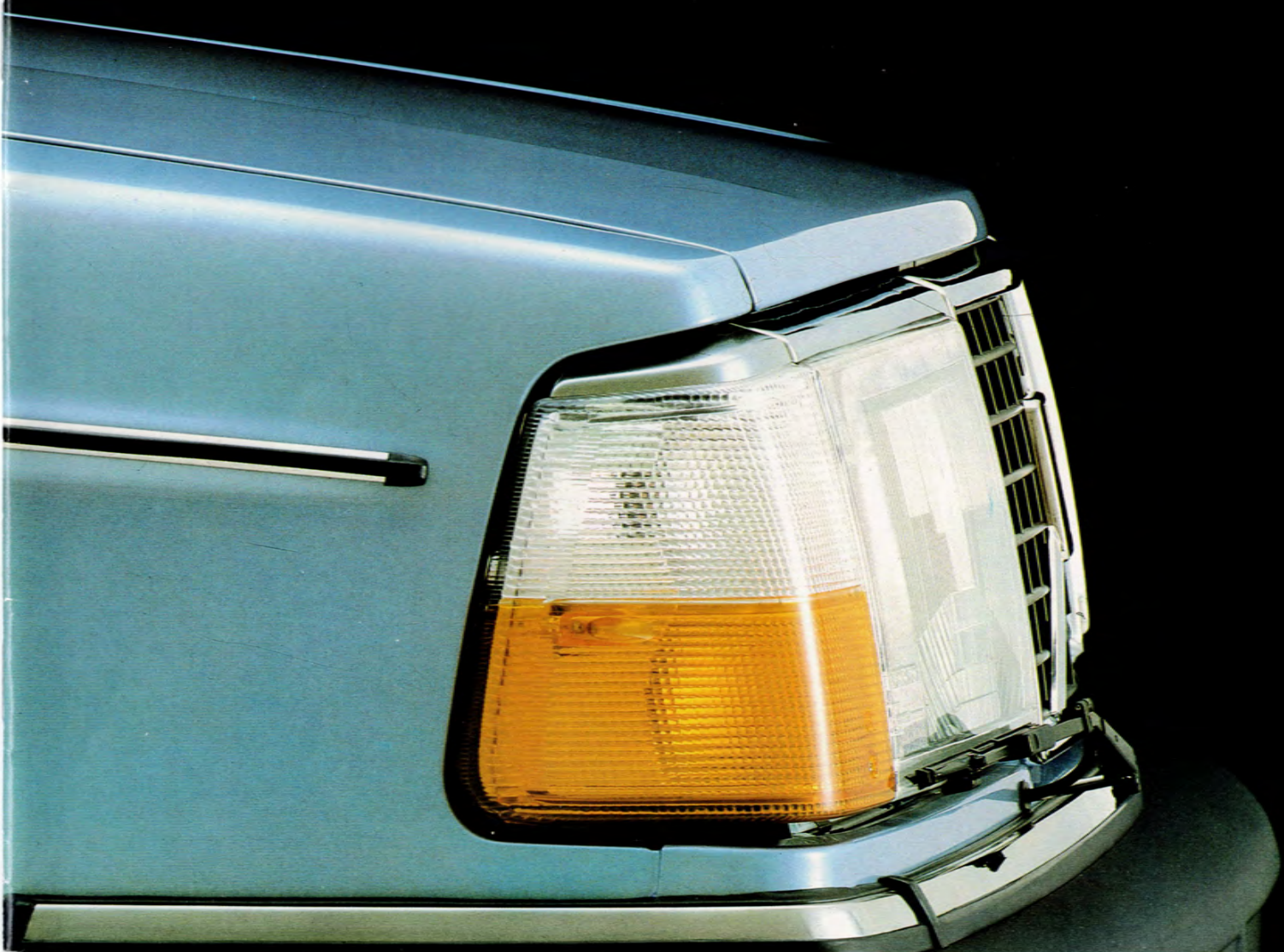


VOLVO 240





Att äga en Volvo.

Visste du att mer än var fjärde bil som rullar på svenska vägar är en Volvo?

Mycket tyder på att det förtroendet för Volvo delas av bilkännare över hela världen. Det märks inte minst på att vi fått flera priser och utmärkelser för säkerhet och kvalitet än något annat bilmärke.

En undersökning bland bilägare i USA visade t.o.m. att ingen är så nöjd med sin bil som den som kör Volvo. Och i Sverige upplever vi för varje år som går allt nöjdare kunder, allt fler som blir intresserade av Volvo 240. Ett förtroende som bara växer.

Det här tror vi beror på att Volvo har en annorlunda filosofi. Som framför allt handlar om att på ett alldeles särskilt sätt bry sig om det komplicerade samspel mellan människa,

maskin och miljö, som en bilfärd utgör. En filosofi som kan sammanfattas i ett ord – omtanke.

Den omtanken har t.ex. gjort Volvo till själva normen för en säkerhetsbil. Den märks i den genomtänkta komfort som andra gärna jämför sig med. Eller i Volvos oslagbart långa livslängd.

Det är helt enkelt omtanken i varje detalj som bygger upp den helhets-känsla av tryggt, problemfritt bilägan-

de som betyder så mycket för Volvo-ägare över hela världen.

Och den känslan finns nu i sin kanske mest fullständiga form. I 1982 års Volvo 240-serie, resultatet av åratals forskning och utprovning. Det fulländade uttrycket för Volvos bilbyggars filosofi.



Bilen för folk som tänker.

Så har ofta Volvo kallats. Bilen för folk som använder både förnuft och känsla.

Det tycker vi är en bra utgångspunkt när man ska köpa bil. När jämförelser och argument bOLLAS fram och tillbaka gäller det verkligen att du håller isär begreppen och själv bildar dig en så fullständig uppfattning som möjligt.

Och det är det den här broschyren vill hjälpa dig med. Men samtidigt är

det också viktigt att du provkör nog, under många olika förhållanden.

Många biltillverkare har, som du säkert märkt, tagit efter detaljer i Volvos filosofi. Men ju längre du kör desto tydligare upptäcker du att det bara är i en Volvo du hittar alla detaljerna.

Du upptäcker vad helheten betyder, den stora skillnaden mellan en Volvo 240 och andra bilar.



En Volvo kan du lita på från första start och under längre tid än någon annan bil.



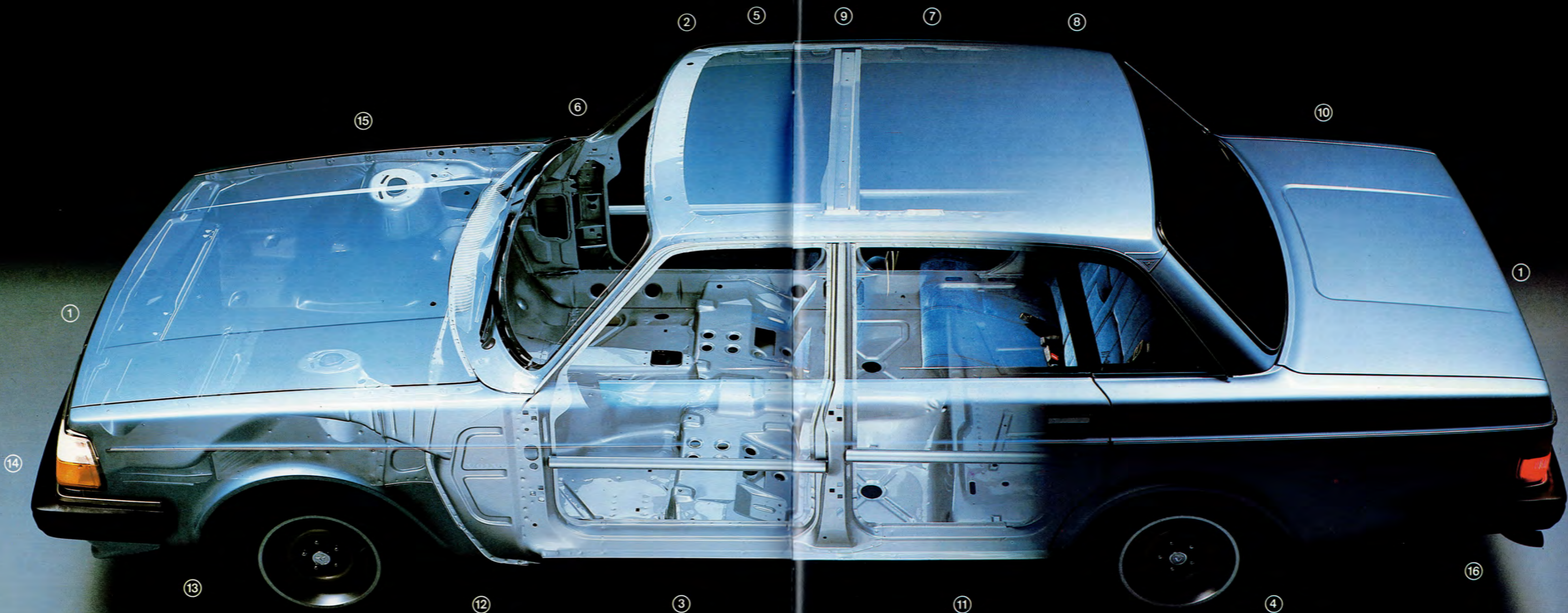
Du får svårt att hitta någon annan bil där man tänkt så mycket på din säkerhet.



Volvos omtanke om både förarens och passagerarens komfort känner du i varje detalj.



En Volvo är byggd med tanke på att klara tuffa situationer. Därför blir också vardagskörningen roligare.



Volvo 244. Måttstocken för säkerhet och kvalitet.

När man mer i detalj granskar Volvos helhetskänsla blir det knappast förvånande att andra biltillverkare ofta försökt efterlikna det Volvo blivit så uppskattad för.

Vårt tänkande i säkerhetsfrågor t.ex. har i många fall bildat skola – det Volvo infört som standard har t.o.m. blivit lag i många länder. T.ex. trepunkts säkerhetsbälten, laminerad vindruta och nackskydd.

Volvos säkerhetskaross är också något som många tagit efter. Även om man sällan lyckats ta steget fullt ut. I tester som t.ex. USA:s motsvarighet till Trafiksäkerhetsverket gjort, utsågs Volvo 244 till norm för fortsatt säkerhetsforskning.

Säkerhet har naturligtvis också med kvalitet att göra. En säker bil är helt enkelt byggd för att hålla. Vilket har mycket annat gott med sig – förutom säkerhet.

En bil byggd med stränga kvalitetskrav behåller sitt värde länge och är en glädje att äga även när den har några år på nacken.

Många undersökningar bekräftar också att en Volvo håller längre än andra bilar. Enligt Svensk Bilprovningens statistik är Volvos s.k. medianlivslängd drygt 19 år. Det är drygt 2,5 år längre än närmaste konkurrent på listan – Mercedes Benz.

1. Deformationszoner fram och bak.
2. I en Volvo sitter du skyddad av en kraftig bur runt passagerarutrymmet.
3. De kraftiga stålrören som är insvetsade i dörrsidorna ger gott skydd vid påkörning från sidan.
4. Bensintanken är placerad på tryggt avstånd från bakre stötfångaren och helt skild från passagerarutrymmet.
5. Volvos ratt är konstruerad för att minska risken att föraren skadas vid en krock.
6. Volvos laminerade säkerhetsruta är ovanligt stark och säkert fastsatt.
7. Alla Volvo-modeller har naturligtvis Volvos patenterade trepunkts rullbälten både i fram- och baksäte. (Midjebälte i mitten bak.)
8. Varje detalj i inredningen är konstruerad med tanke på din säkerhet. Inga farliga vassa kanter, utan allt är rejält stoppat.
9. Volvos nackskydd är så effektiva att de överträffar alla gällande säkerhetsbestämmelser med bred marginal.
10. Den noggranna ytbehandlingen av karossen bidrar till att en Volvo håller sig så fräsch år efter år.
11. Fartvinden håller dörrtrösklarna torra och skyddar mot fukt och rost.

12. Till skillnad från många andra märken underredbehandlas alla Volvo-bilar redan vid fabriken.
13. Inre hjulhus av plast hindrar att smuts, fukt eller grus stänker upp i flyglarna och ger rosten grogrund.
14. För att karossen inte skall skadas vid småkrockar har Volvo kraftiga stötfångare.
15. Särskilt utsatta delar består av dubbelsidig varmgalvaniserad plåt med zinklager.
16. Utsatta delar på Volvos avgassystem är tillverkade av rostbeständig aluminiserad plåt.

Körglädje är mer än fartglädje.

En Volvo har en inbyggd egenskap som många andra bilar ofta saknar – bilen uppträder som du förväntar dig att den ska uppträda.

Det är resultatet av vad man brukar sammanfatta som Volvos "dynamiska säkerhet".

Den dynamiska säkerheten handlar kort sagt om att bygga bilen så att vanliga människor med normal körskicklighet lättare ska kunna klara oväntade eller svåra situationer.

Och det är därför det är så viktigt att bilen inte kommer med några obehagliga överraskningar. Farlig låsning av hjulen, t.ex. vid en häftig inbromsning, med en oväntad sladd som resultat.

Allt det här låter kanske som självklarheter. Men den "dynamiska säkerheten" är faktiskt något som Volvo är ganska ensamma om.

Volvos körsäkerhetsforskare har t.o.m. fått pris av det amerikanska trafiksäkerhetsverket (NHTSA) för de metoder man använder för att testa och mäta körsäkerhet – eller "dynamisk säkerhet".

Nu behöver du naturligtvis inte köra särskilt snabbt eller utsätta dig för svåra situationer för att uppleva hur följsamt en Volvo reagerar. Hur väl avvägda svar du får från styrinrättning, gaspedal och bromssystem. Hur balanserat bilen uppträder på vägen.

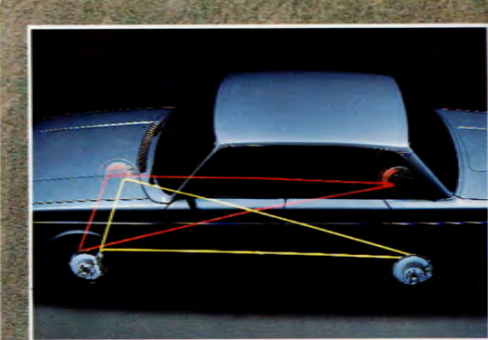
För att skapa dynamisk säkerhet har vi helt enkelt laddat bilen med goda köregenskaper. Som står sig genom hela körregistret. Därför betyder den dynamiska säkerheten också så mycket för den körglädje du upplever varje dag i din Volvo.

1. Hemligheten bakom Volvos dynamiska säkerhet är en noggrant framtestad chassikonstruktion. En konstruktion där varje komponent valts för att den i kombination med de andra komponenterna ger en bil med konstant goda köregenskaper.

2. Volvo är byggd för snabb acceleration när det verkligen behövs – t.ex. vid omkörning i fartregistret 70–110 km/h.

3. I Volvos exakta kuggstångsstyrning är reaktionstiden mellan ratt Rörelse och hjulrörelse avvägd så att bilen svarar så snabbt som du förväntar dig.

4. Det triangeldelade tvåkrets bromssystemet behåller 80% av sin bromsverkan även med en krets ur funktion. Den unika stegkolven gör dessutom att du inte nämnvärt behöver öka trycket på bromspedalen i en sådan situation. Det måste man i de flesta andra bilar, vilket lätt kan skapa en panikkänsla – "bromsen tar inte".





Förarens bil.

Den förarmiljö du kommer att uppleva i din nya Volvo är utvecklad efter mycket omfattande studier av människan som bilförare.

Bakom ratten märker du också omedelbart hur genomtänkt varje detalj är. Allt för att du ska kunna ägna största möjliga uppmärksamhet åt trafiken. Och minsta möjliga åt det som sker inne i bilen.

Bland det viktigaste är naturligtvis att du har en bra förarstol. En förare som alltid sitter bekvämt är en mera avspänd förare. Och därmed en säkrare förare.

Därför lät vi medicinsk expertis testa fram Volvos förarstol. Resultatet blev en stol med så avancerade inställningsmöjligheter att den kan ge 95% av alla vuxna en idealisk körställning.

Och även om du sätter dig i en Volvo en bister vinterdag känns stolen snart skön och inbjudande, tack vare de inbyggda värmetrådarna i både sits och rygg.

Lägg också märke till hur lätt och naturligt du når alla knappar och reglage, och hur snabbt man överblickar instrumenteringen. Dels därför att instrumenten är rätt placerade. Men också därför att de är så effektivt bländskyddade.

Instrumenteringen är som du ser ovanligt komplett med ett praktiskt system av varnings- och påminnelse-signaler för din information. T.ex. den unika glödtrådvakten som tänds om halvljus, bakljus, varselljus eller bromsljus slocknar. En säkerhetsdetalj som också dina medtrafikanter har glädje av.

När det gäller informationen om vad som händer omkring dig i trafiken är Volvos konstruktion också

ovanligt väl genomtänkt – runt-omsikten är över 90%.

Till god sikt i alla väder bidrar t.ex. högeffektiva torkare och spolare, den elektriska uppvärmningen av bakrutan och de stora bländfria backspeglarna. GL-modellernas backspeglar är dessutom av vidvinkeltyp på förarsidan. Vilket innebär att den döda vinkeln reducerats till ett minimum.

1. Med en vänddiameter på bara 9,8 meter är rymliga Volvo 240-serien bekvämare att manövrera på trånga utrymmen än många småbilar.

2. Välj din Volvo med bekväm automatlåda eller den effektiva manuella lådan – med bränslesparande överväxel på fjärde växeln (ej DL-versionen), som automatiskt kopplas ur så fort du växlar ner.

3. Den berömda Volvo-stolen har en rad inställningsmöjligheter. Det justerbara svankstödet t.ex. är en Volvo-detalj som bidrar till att din rygg mår bra också efter långa bilfärder.



Komfort är inte bara att sitta mjukt.

Många gånger är interiören en viktig faktor när man ska välja bil. Inte minst för den som bryr sig lika mycket om sina passagerare som sig själv.

Tänk dig bara att sitta i ett vardagsrum på 3 m² timme efter timme. Ska man trivas, då måste rummet vara både bekvämt och luftigt, trots sin litenhet.

Därför har vi lagt mycket stor vikt vid t.ex. baksätets utformning. Det ska vara mjukt och skönt men också ge det stöd man behöver för att åka bekvämt, timme efter timme. Sätt dig tillrätta i baksätet, så känner du också att här finns gott om svängrum för både armar och ben.

Att en bil byggd för nordiska vargvintrar har stor värmekapacitet är självklart. Men det är också ovanligt väl försjort för ventilation och svalka i en Volvo. Hela 14 luftintag ger en effektiv fördelning av luftströmmen genom kupén.

En behaglig finess är att luftutsläppen bak är utformade så att avgaser utifrån inte kan tränga in i kupén.

Du kommer att upptäcka många sådana omtänksamma detaljer i din Volvo. Detaljer som tillsammans skapar den trygga ombonade känsla som bara växer för varje timme du kör.

1. 14 inblåsningpunkter sørjer för jämn genomventilation.

2. Volvo 240-serien har tre klädselalternativ - textil i två olika utföranden och plysch (mot pristillägg).

3. Bagageutrymmet sväljer inte bara ovanligt mycket och skrymmande last, utan är också utformat med tanke på bekväm i- och urlastning.

4. Det belysta handskfacket med "bord" och make-up spegel är en av många avlastningsytor och fack för glasögon, kartor, parkeringspengar m.m.

5. Luckan i baksätet gör att du kan lasta långa, smala och bräckliga saker även i sedanmodellerna.

6. Din Volvohandlare berättar gärna mera om Volvos unika barnsäkerhetsutrustning.



Mångsidiga Volvo 240.

Med Volvo 240 har du alla möjligheter att välja den bil som passar just dig bäst.

Du kan välja mellan 2-, 4- och 5-dörrarsmodeller. Mellan DL-, GL- och GLT-versionerna. Mellan en rad olika motoralternativ - från effektiva slitvagnar till tuffa högprestandamotorer. Valet är ditt.

Med GL- och GLT-versionerna har du dessutom generösa möjligheter till specialutrustning redan i fabriken. Välj t.ex. metallic-lack, servostyrning, plyschklädsel, aluminiumfälgar och soltak (på sedan-modellerna).

Har du behov av extra stort utrymme väljer du naturligtvis Volvos herr-

gårdsvagn. Lika säker som sedan-modellerna, lika ekonomisk att äga och köra, lika bekväm - t.o.m. vänddiametern är lika snäv. Skillnaden är ett bagagerum på hela 1200 dm³. Fäller du sedan ner baksätet får du ett 188 cm långt lastrum med en lastförmåga på inte mindre än 2150 dm³. Under bagageutrymmet har du dessutom ett extra, dolt lastutrymme på 59 dm³. T.ex. för last som du inte vill ha liggande synlig i bilen.

Du lastar bekvämt genom den stora öppningen bak - dörren är extra lätt att öppna tack vare gasfjädring. Bakrutan har både elektrisk uppvärmning och torkare/spolare -

behållaren för spolaren är placerad i motorrummet där den är lättast att kontrollera eller fylla på.

Du kan välja Volvo 245 i både DL-, GL- och GLT-versioner. För närmare detaljer om utrustning och valmöjligheter på DL- och GL-versionerna läser du vidare på sista uppslaget.

Hos din Volvohandlare får du en speciell broschyr om GLT- och Turbo-versionerna.

Volvo för motorgas.

Du kan också beställa Volvo 244 för motorgasdrift, vilket innebär fördelar både ur miljö- och ekonomisynpunkt.

Kontakta din Volvohandlare för ytterligare information.





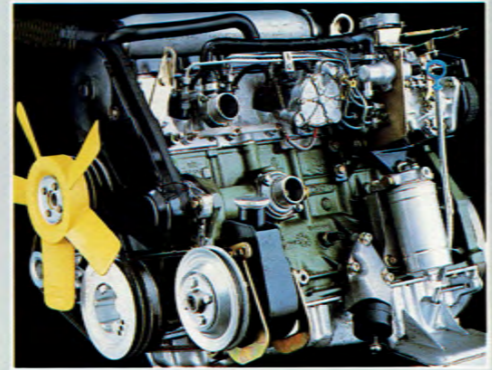
Volvo Diesel.

Det här är världens första sexcylindriga personbilsdiesel. Bilen för dig som är tilltalad av en diesels ekonomi men mindre förtjust i de egenskaper man traditionellt brukar förknippa med en dieselmotor.

En viktig skillnad mellan Volvo och andra dieslbilar är accelerationen – 0 till 100 på 17,5 sek. Få andra dieselvagnar slår den siffran.

Men det fina är naturligtvis egentligen inte att den är såpass snabb från stillastående utan att motorn ger resurser för snabba, säkra omkörningar. Volvos diesel har en max. effekt på 60 kW DIN (82 hk) vid 80 v/sek. och ett max. vridmoment på 140 Nm DIN (14,3 kpm) vid 47 v/sek.

När du provkör en Volvo Diesel kommer du nog att bli glatt överraskad över den låga ljudvolymen också



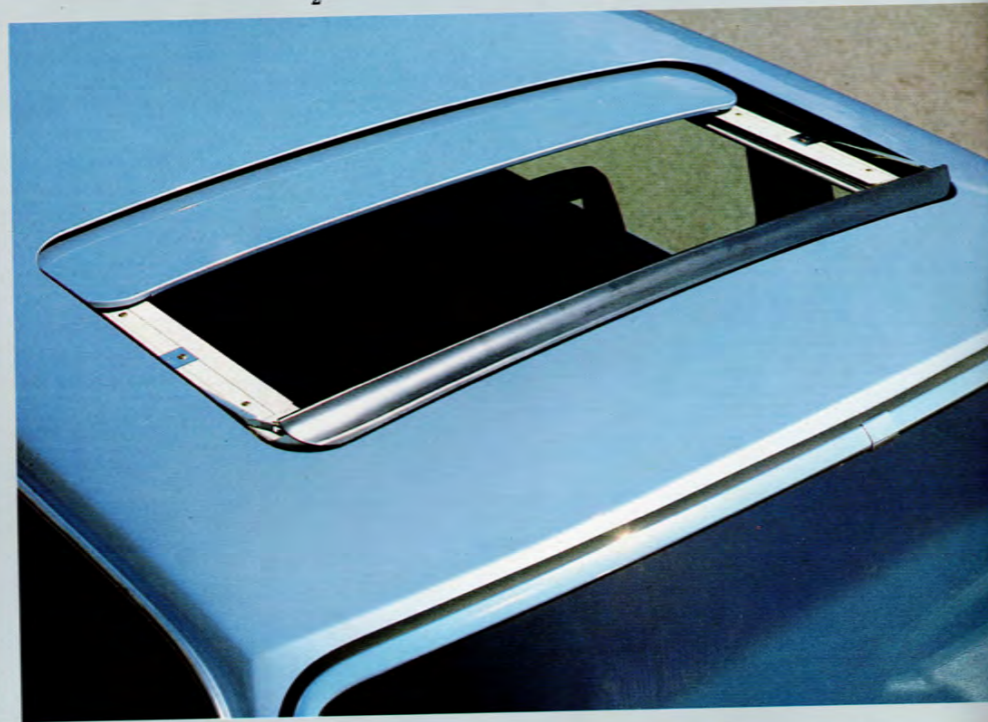
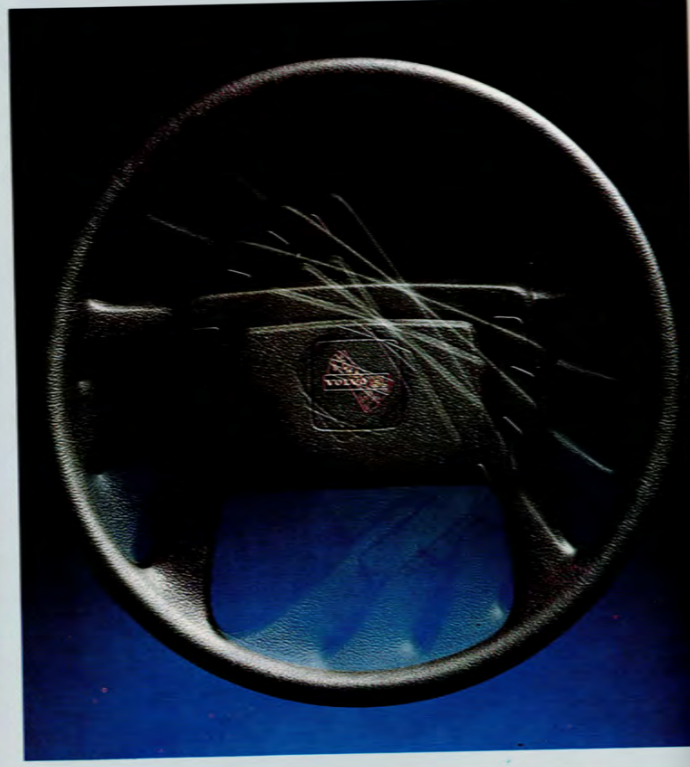
– bilen låter inte som en diesel. Det beror på att Volvos dieselmotor utrustats med virvelkammare och kuggremsdriven överliggande kamaxel. Det ger inte bara en ovanligt effektiv motor utan också tyst och vibrationsfri gång.

Nu är det naturligtvis inte bara ljudnivån som gör Volvo 244 Diesel ovanligt komfortabel. Den har hög utrustningsgrad med bla servostyrning

och färgat glas runt om som standard. Och den manuella växellådan är utrustad med bränslesparande överväxel.

Om du har behov av ännu mer utrymme än du får i Volvo 244 så finns vår herrgårdsvagn, 245, också i dieselversion. Tyst, snabb och bekväm och med plats för fem vuxna och 1200 dm³ bagage. Samtidigt.

Volvos sexcylindriga dieselmotor förenar dielekonomi med tyst, vibrationsfri gång och nära nog bensinmotorns omkörningsresurser.



Skräddarsy din Volvo.

Alla Volvo 240-modeller är ovanligt välutrustade redan från början.

Men du har också alla möjligheter att sätta din personliga prägel på bilen, att skräddarsy den efter just dina behov.

Du kanske har småbarn i familjen t.ex. och vill utrusta bilen med Volvos speciella barnsäkerhetsdetaljer.

Du kanske har speciella behov av last- och dragtillbehör.

Eller du kanske helt enkelt vill göra din Volvo 240 extra bekväm.

Här ser du ett litet urval av alla extra utrustningsdetaljer till din Volvo 240. Dessutom står naturligtvis hela Volvos stora tillbehörsprogram till ditt förfogande – fråga efter katalogen hos din Volvohandlare.

1. Elektriskt manövrerade yttre backspeglar. Med hjälp av enkla reglage ställer du lätt och säkert in båda backspeglarna från förarsätet.

2. Servostyrning. För ännu bekvämare körning. (Standard på Volvo Diesel.)

3. Lättmetallfälgar. Greppsäkra lågprofil-däck på tuffa 20-ekrade lättmetallfälgar.

4. Soltak. Har du en gång vant dig vid soltak vill du inte gärna vara utan.

5. Plyschklädsel. Exklusivt, behagligt, slitstarkt.

6. Centrallås. Med en enda nyckelvridning låser du eller låser upp samtliga dörrar. En lika bekväm som trygg detalj.

7. Luftkonditionering. Lättskött anläggning som ger behagligt inneklimat både sommar och vinter.

8. Elektriskt manövrerade fönsterhissar. Bekväm tryckknappsmanövrering av samtliga sidorutor.

Teknisk information

	242/244/245 DL	244/245 GL	244/245 Diesel
Motor			
Motorbeteckning	B 21 A	B 23 A	D 24
Motortyp	Rak 4-cyl.	Rak 4-cyl.	Rak 6-cyl.
Cylindervolym, cm ³	2127	2316	2383
Cylinderdiameter/Slaglängd, mm	92/80	96/80	76,5/86,4
Max. effekt kW DIN vid v/sek (hk DIN vid v/min)	78/88 (106/5250)	82/83 (112/5000)	60/80 (82/4800)
Max. vridmoment Nm DIN vid v/sek (kpm DIN vid v/min)	172/42 (17,5/2500)	185/42 (18,9/2500)	140/47 (14,3/2800)
Kompression/Oktantal	9,3:1/96	10,3:1/98	23,0:1/Diesel
Bränslesystem	Förgasare	Förgasare	Diesel
Motorblock/cylinderhuvud	Gjutjärn/lättmetall	Gjutjärn/lättmetall	Gjutjärn/lättmetall
Ventilsystem	Överliggande kamaxel	Överliggande kamaxel	Överliggande kamaxel
Transmission			
Manuell växellåda	4-växlad	4-växlad med överväxel	4-växlad med överväxel
Automatisk växellåda	3-steps med momentomvandlare	3-steps med momentomvandlare	-
Kylsystem			
Frostskyddat och slutet. Volym (liter)	9,5	9,5	9,4
Elsystem			
Batteri	12 V/60 Ah	12 V/60 Ah	12 V/90 Ah
Generator	55 A	55 A	55 A
Tändsystem	Mekaniskt	Mekaniskt	Diesel
Bränsletank			
Säkerhetsplacerad vid bakaxeln. Volym (liter)	60	60	60
Styrinrättning			
Kuggstångsstyrning. Delad rattstång av säkerhetstyp. Utväxling	21,4:1	21,4:1	17,3:1
Antal rattvarv mellan fulla utslag	4,3	4,3	3,5
Vänddiameter, m	9,8	9,8	9,8

Garantier.

Alla nya Volvo personvagnar av 1982 års modell levereras med 3-årig vagnskadegaranti, den välkända PV-garantin. Självrisken är 1000:- + moms. Dessutom 12 månaders nybilsgaranti. PV-garantin kompletteras lämpligen med Volvias fördelaktiga delkaskoför-säkring.



Färg- och klädselvarianter

Kod Nr	Variant		Volvo 242/244/245 DL	Volvo 244/245 GL	Volvo 244/245 GL	Volvo 244/245 GLT	Volvo 244/245 GLT
	Lack ¹⁾	Klädsel	Textil	Textil	Plysch ²⁾	Textil	Plysch ²⁾
019	Svart*		Grå/334	Grå/334	Grå/705	Grå/334	Grå/705
042	Vit		Blå/321	Blå/331			
096	Blå*		Blå/321	Blå/321	Blå/706	Blå/331	Blå/706
139	Blå		Blå/321	Blå/331			
142	Mörkgrön		Beige/322	Beige/332			
146	Dimbrun		Brun/323	Brun/333			
152	Ljusedgul		Brun/323	Brun/333			
172	Beige		Brun/323	Brun/323			
173	Röd		Beige/322	Beige/332		Beige/332	Beige/703
130	Silver Metallic			Blå/331	Blå/706	Blå/331	Blå/706
134	Ljusblå Metallic			Blå/331	Blå/331	Blå/331	Blå/706
135	Guld Metallic			Beige/332	Beige/703	Beige/332	Beige/703
151	Svart Metallic					Grå/334	Grå/705
175	Röd Metallic			Beige/332	Beige/703	Beige/332	Beige/703

* Kan endast erhållas mot särskild beställning. ¹⁾ Metalliclack mot pristillägg. ²⁾ Mot pristillägg.

Teknisk information	242/244/245 DL	244/245 GL	244/245 Diesel
Hjul			
Stålraddäck, 14"	175 SR 14 ¹⁾	175 SR 14 ¹⁾	175 SR 14 ¹⁾
Fälgar	5,0 Jx14 ²⁾	5,5 Jx14"	5,5 Jx14"
Vikter			
Tjänstevikt 244/245, ca kg	1320/1380	1350/1420	1450/1490
Totalvikt 244/245, ca kg	1780/1950	1780/1950	1850/2000
Max. släpvagnsvikt, ca kg	1500	1500	1500

¹⁾ 245 har 185 SR 14. ²⁾ 245 DL har 5,5 Jx14".

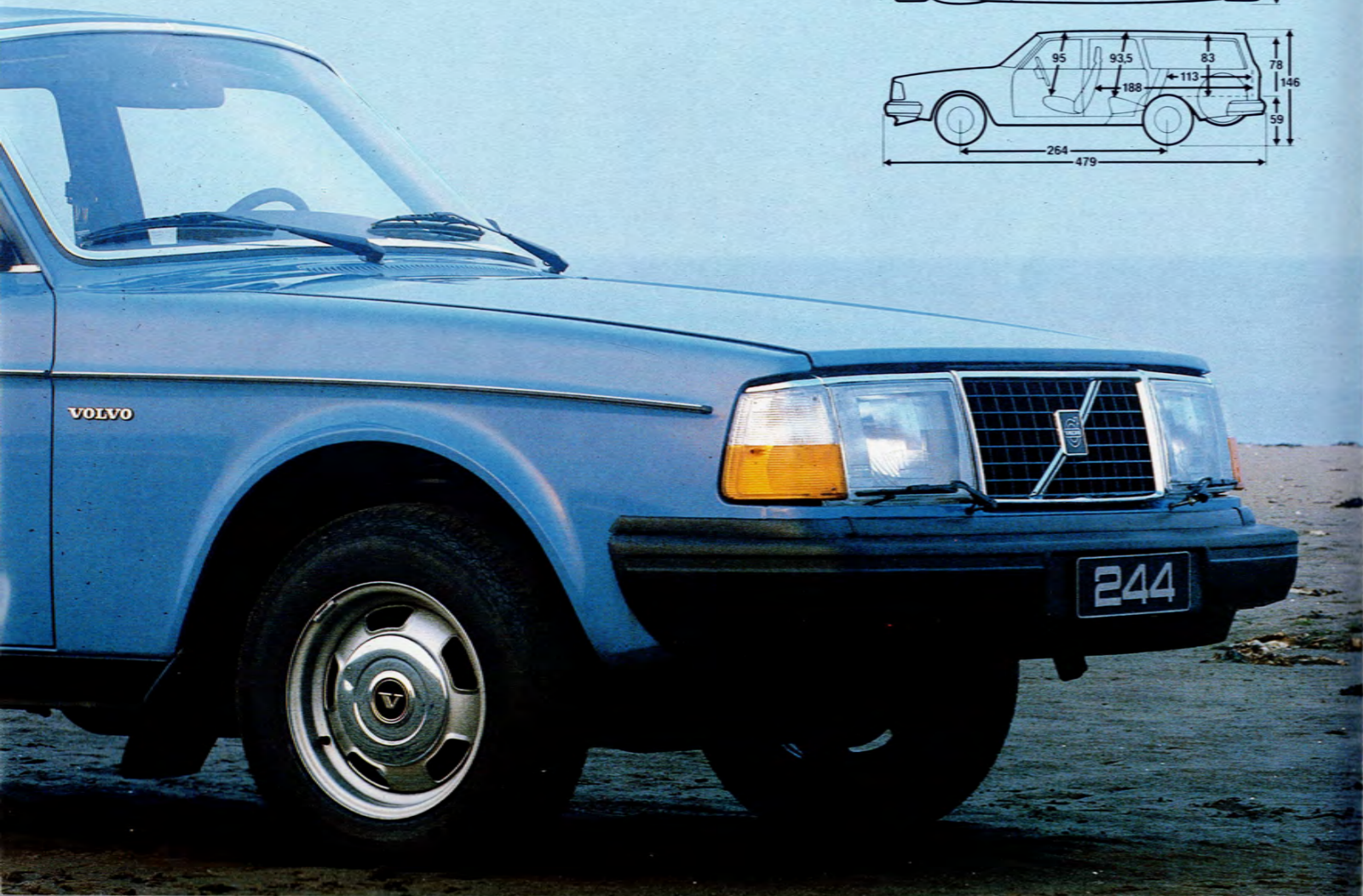
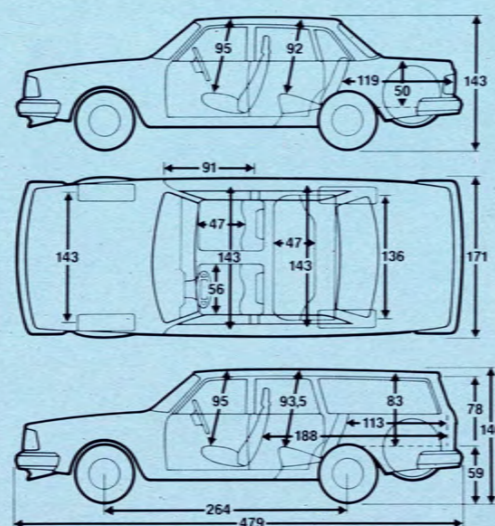
Bränsledeklaration enligt Konsumentverkets riktlinjer.

Modell	Motoreffekt hk/kW DIN	Växellåda	Stadskörning l/mil	Landsvägskörning l/mil	Blandad körning l/mil	Rekommenderat oktantal
242, 244, 245 DL	106/78	manuell	1,10	0,75	0,94	96
242, 244, 245 DL	106/78	automat	1,22	0,85	1,05	96
244, 245 GL	112/82	manuell/överväxel	1,10	0,68	0,91	98
244, 245 GL	112/82	automat	1,20	0,85	1,04	98
244, 245 Diesel	82/60	manuell/överväxel	0,90	0,65	0,80	diesel

Volvos speciella reservhjul.

Erfarenheten visar att ett reservdäck numera sällan utnyttjas. Det kan därför bli 4-5 år gammalt innan det eventuellt börjar användas som ordinarie däck under ytterligare 4-5 år. Att använda ett så gammalt däck är inte tillrådligt eftersom gummi åldras, och därför har Volvo tagit fram ett

särskilt reservhjul, som endast skall användas under den korta tid som det tar att få det ordinarie hjulet reparerat. Volvos speciella reservhjul har ett däck, som är hälften så tungt som ett vanligt däck. Det fyller alla lagkrav och klarar normala hastigheter och axeltryck.



Utrustning	242 DL B 21 A	244 DL B 21 A	244 Diesel D 24	244 GL B 23 A	245 DL B 21 A	245 Diesel D 24	245 GL B 23 A
Eluppvärmd förarstol	●	●	●	●	●	●	●
Justerbart svankstöd/fram	●	●	●	●	●	●	●
Inställbar sitthöjd/förarstol	●	●	●	●	●	●	●
Nackskydd/fram	●	●	●	●	●	●	●
Dörrfack	●	●	●	●	●	●	●
Bältespåminnare	●	●	●	●	●	●	●
Klocka med kvartselektronik	●	●	●	●	●	●	●
Eluppvärmd bakruta	●	●	●	●	●	●	●
Färgat glas runt om	-	-	●	●	-	●	●
Intervalltorkare	●	●	●	●	●	●	●
Spolare och torkare till bakrutan	-	-	-	-	●	●	●
Glödtrådsvakt	●	●	●	●	●	●	●
Triangeldelat 2-krets bromssystem	●	●	●	●	●	●	●
Varningslampa för bromskrets bortfall	●	●	●	●	●	●	●
Varningssummer för ljus och tändningsnyckel	●	●	●	●	●	●	●
Bagagerumsbelysning	●	●	●	●	●	●	●
Låsbart handskfack med make-up spegel	●	●	●	●	●	●	●
Handskfacksbelysning	●	●	●	●	●	●	●
Barnsäkra dörrlås/bak	-	●	●	●	●	●	●
Servostyrning	-	-	●	○	-	●	○
Servoassisterade skivbromsar runt om	●	●	●	●	●	●	●
Ventilerade bromsskivor/fram	-	-	-	●	-	-	●
Sollucka	-	-	○	○	-	-	-
Metallic-lack	-	-	○	○	-	○	○
Plyschklädsel	-	-	○	○	-	○	○
Manuell växellåda med överväxel	-	-	●	●	-	●	●
Automatväxellåda	○	○	-	○	○	-	○
Spoiler	-	-	-	●	-	-	●
Elektriska fönsterhissar	-	-	○	○	-	○	○
Inifrån justerbara backspeglar	●	●	● ¹⁾	● ¹⁾	●	● ¹⁾	● ¹⁾
Luftkonditionering	-	-	-	○	-	-	○
Förberedd för radiomontering	●	●	●	●	●	●	●
Centrallås	-	-	○	○	-	○	○
Lättmetallfälgar	-	-	○	○	-	○	○

¹⁾ Vidvinkelspegel på vänster sida.

● Standard ○ Mot prillägg

Volvobilar anpassas till olika marknader genom variationer i standardutrustning. Därför kan vissa bilder i broschyren visa bilar med

utrustning som inte är standard på den svenska marknaden.

Fabriken förbehåller sig rätt till ändring av konstruktion och utrustning utan föregående meddelande.

VOLVO

