

# VOLVO 240





VOLVO

VOLVO

VOLVO

## INNEHÅLLER

Volvo 240 GL	5
Volvo GLT	7
Volvo Turbo Kombi	9
Volvo 240 GL	11
Volvo 240 Kombi	13
Volvo 240 DL	15
Instrumentbrädan	17
Interiören	19
Svenska folkets bil	20
Kombiidén	21
Motorfilosofin	22
Växellådorna	22
Krocksäkerheten	23
Väghållningen	24
Chassi och kaross	25
Dom små detaljerna	25
Konstruktionsarbetet	26
Andrahandsvärdet	28
Tillbehören	29
Teknisk information, färger, klädsel och tillbehör	32-35

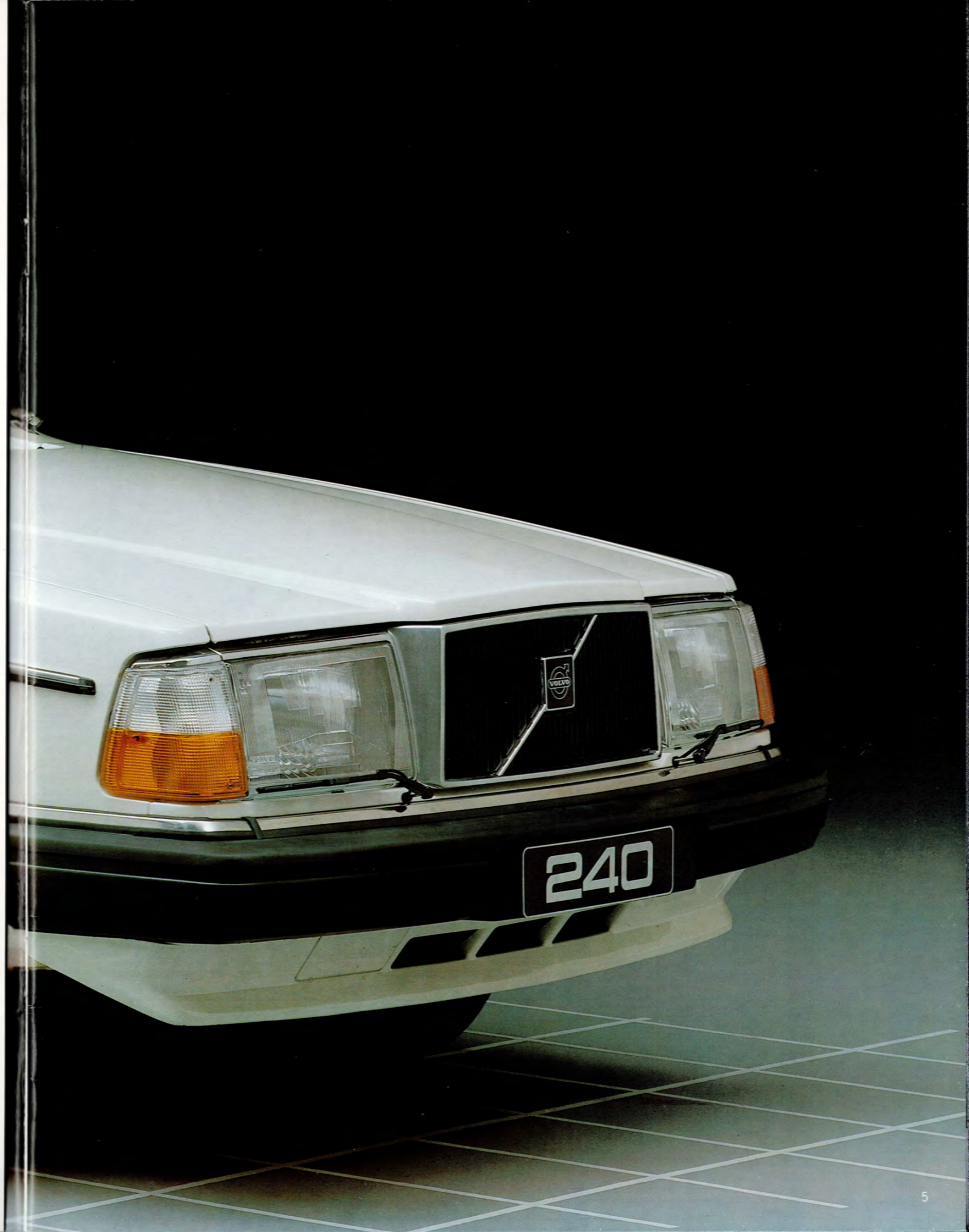
**Observera!** Bilarna på följande sidor är extrautrustade enligt nedan:

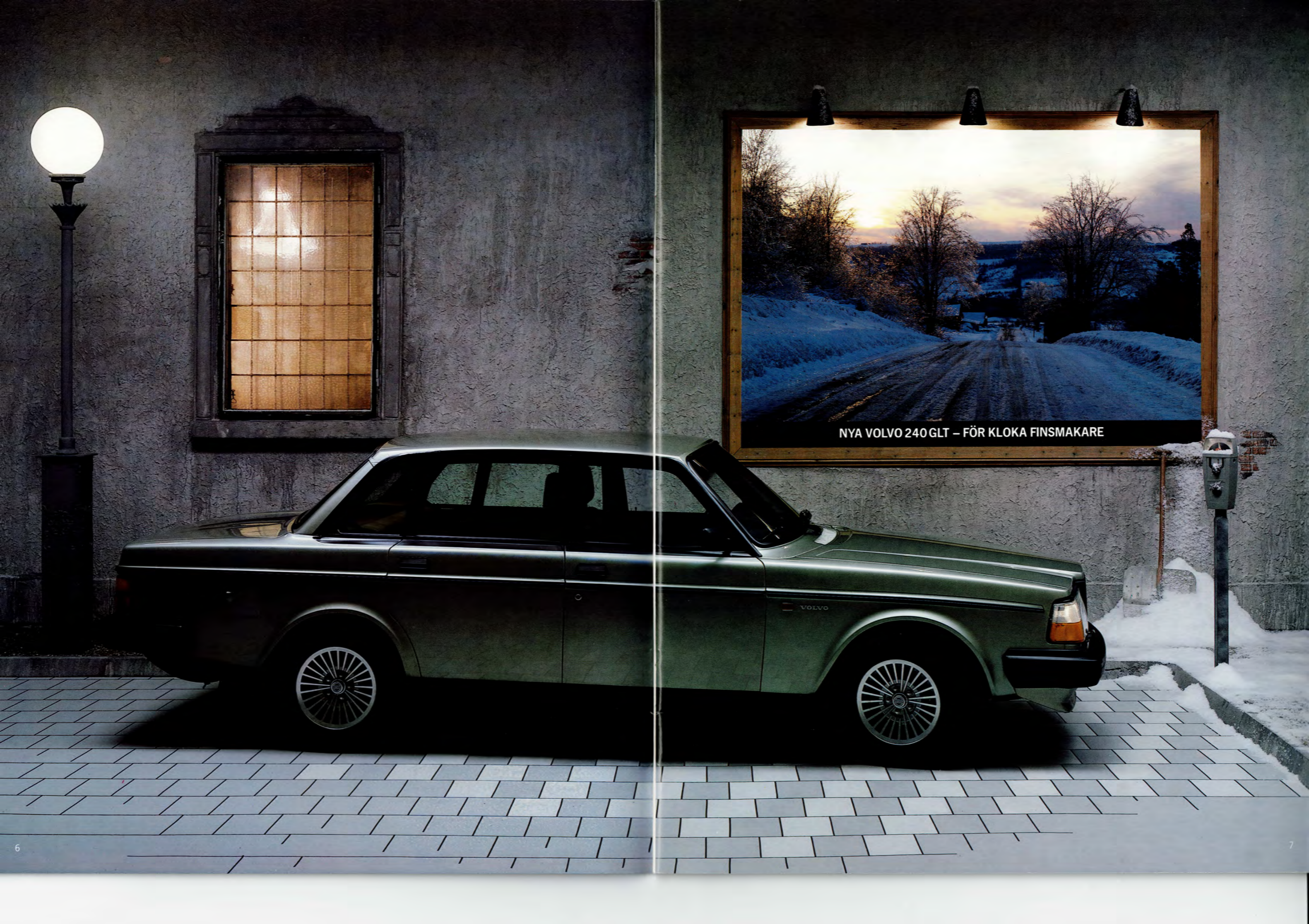
Sidan 3-5: Volvo 240 GL Kombi. Extrautrustad med aluminiumfälgar.

Sidan 6-7: Volvo 240 GLT. Extrautrustad med aluminiumfälgar.

Sidan 16-17: Bilden visar instrumentbrädan i Volvo 240 DL. Extrautrustad med MDL-radio, yttertemperaturmätare, vakuum- och voltmätare.

Mer information om extrautrustning till din Volvo 240 hittar du på sidorna 29-31 och i separat tillbehörsbroschyr.





NYA VOLVO 240 GLT - FÖR KLOKA FINSMÅKARE



NYA VOLVO TURBO KOMBI – ETT KRAFTPAKET MED MYCKET I BAGAGET



NYA VOLVO 240 GL - KÖRGLÄDJE OCH BILEKONOMI I LJUV FÖRENING





NYA VOLVO 240 DL – SNYGG, SÄKER OCH OVANLIGT EKONOMISK









Volvo 240

**Volvo 240 är svenska folkets bil**

Ingen bil motsvarar den svenska idealbilen så som Volvo 240. Under årens utveckling av Volvo 240 har vi varit mycket lyhörda för vad ägarna tycker, vad som kan förbättras, tilläggas eller tas bort.

Så även om dagens Volvo 240 har påtagliga släktdrag med sina föregångare, är den till många delar en ny bil under skalet. En fulländning av svensk bilkonst.

En Volvo 240 är perfekt t.ex. för en familj med 2-3 barn. Gott om utrymme för både bagage och



PV 544

världen som säkerhetsbilen nummer ett. Du och familjen sitter säkare än i de flesta andra bilar.

Svenska bilister vill ha en körglad bil. Volvo 240 har både väghållningen och motorresurserna som gör körningen till en upplevelse. Från 103 hk i DL-varianten till hela 155 hk i Turbomodellen.

Svenska bilister vill ha en personlig bil. Volvo 240 finns i många färger. Och har en mängd extrautrustning som sätter personlig prägel på din bil.

Svenska bilister vill ha ett bekvämt biläggande. Volvohandlarna finns i ett finmaskigt nät över hela Sverige. På så sätt får du service och översyn av din Volvo 240 på snabbast möjliga tid. Och alltid av specialutbildad personal.



Amazon

människor. Har du extra mycket i bagaget, finns dessutom alla Volvo 240-varianter i kombimodell.

Svenska bilister vill ha en ekonomisk bil. Volvo 240 har den bästa totalekonomin på marknaden. Mycket tack vare det unikt höga andrahandsvärdet.

Svenska bilister vill ha en säker bil. Volvo 240 är känd över hela

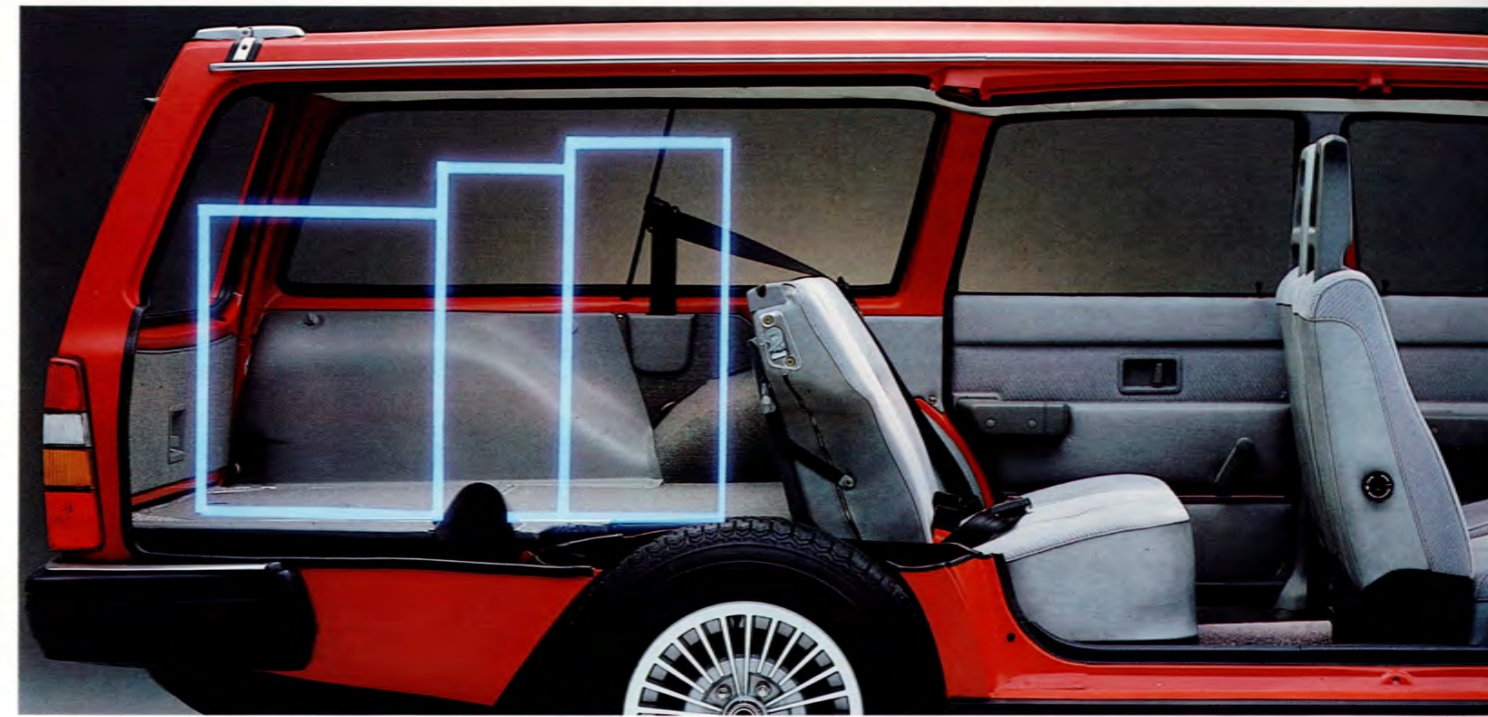
Svenska bilister vill ha en bil för framtiden. Volvo 240 är den bil som enligt Svensk Bilprovning lever i särklass längst. Vare sig du väljer årets modell eller nästa års eller nästa ...

**En modern klassiker**

Med tio år på nacken är Volvo 240 en bil som satt sina outplånliga märken i bilhistorien. Säkerhetsbilen framför andra. Den kloka bilen. Förnuftets förespråkare i bilvärlden. Vi har bibehållit samma förnuftiga grunddesign och tiden har gett oss rätt.

Tro bara inte att Volvo 240 inte är en ny bil. Från den ovanligt prisvärda grundmodellen till snabba, lyxiga GLT har bilarna förbättrats år från år och 1985 års modeller har inte många likheter med 1975 års.

En ny serie motorer för 85-orna sätter pricken över i. Nya Volvo 240 är rymliga, bekväma bilar. Stryktåliga och eleganta med goda prestanda och bra ekonomi. Det finns gott om plats för fem vuxna med bagage. 355 liter rymmer det frikostiga bagageutrymmet.



1200 liter i bagaget

**Större volym ger dig mer frihet**  
Idén med en herrgårdsvagn är att behålla alla dom fina egenskaperna, men samtidigt få mer lastkapacitet.

Volvo 240 finns också som herrgårdsvagn i alla varianterna (Volvo 240 Turbo finns endast som kombi).

Med en Volvo 240 Kombi har du en bil som tar dig fram och tillbaka

till arbetet lika bra och bekvämt som en Volvo 240. Samtidigt som den växer med kraven och klarar hela familjen plus en massa bagage på t.ex. semestern.

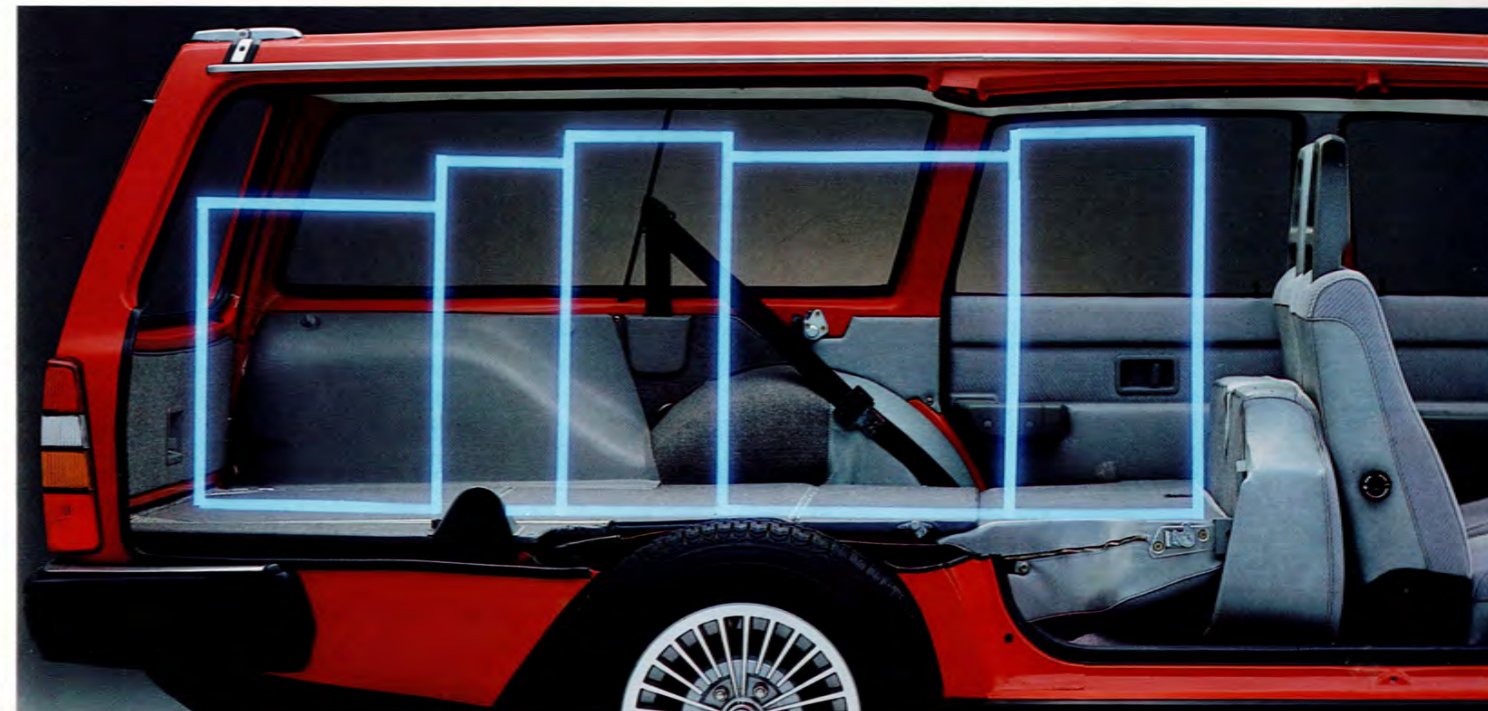
Eller omvänt; du behöver extra lastkapacitet när du kör i arbetet, men inte lika mycket när du kör privat.

Vill du ha extra plats för barnen

finns ett fällbart säte till bagageutrymmet. (Extrautrustning.) Där får två barn plats. När du behöver hela lastutrymmet faller du bara ner extrasätet under golvet.

Med baksätet framfällt har du hela 188 cm fri golvyta och en volym på 2150 liter. Under golvet finns ett extra utrymme på 59 liter för verktyg och annan utrustning.

2150 liter och 188 cm lång golvyta



### Lite motorfilosofi

De fyrcylindriga motorerna i 85 års Volvo-bilar bygger på konstruktioner som sedan gammalt visat sig vara driftsäkra och slitstarka, men nu förbättrade på en rad punkter.

Du kommer att uppskatta de transistoriserade, brytarlösa tändsystemen som inte behöver justeras. Vevaxeln har fått en helt ny utbalansering med åtta istället för fyra vikter och en torsionsdämpare (integrerad med remskivan) minskar ytterligare vibrationerna. Lättare vevstakar och kolvar ger mindre lagerytor vilket minskar motorns inre friktion. Förbränningsrummen är av cross-flow-typ för jämnare förbränning. Förbättringarna skulle



Den effektiva och pålitliga Volvomotorn

tyder minst lika mycket. Vi bygger motor och växellåda så att de tillsammans gör sitt bästa i intervallet 70–110 km/h, det intervall där du gör dina flesta omkörningar.

### Förgasarmotorer

2-litersmotor med brytarlöst tändsystem och tvåports fallförgasare.

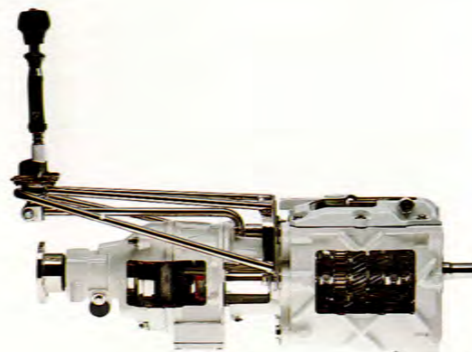
2,3-litersmotor med brytarlöst tändsystem och konstantvakuumförgasare.

Den transistoriserade tändningen ger större tillförlitlighet och mindre behov av underhåll. Du får enklare kallstarter och bättre gång tack vare den större precisionen i tändningen.

torns låg- och mellanregister så att fördelarna kommer till sin rätt när du kör som vanligt.

### Dieselmotor

Sexcylindrig dieselmotor med Bosch bränslesystem. Indirekt insprutning i kombination med virvelkammare ger jämn och effektiv förbränning. Motorn är tyst, går mycket jämnt och har en körbarhet som är mycket sällsynt i dieselsammanhang.



Den 4-växlade lådan med elektrisk överväxel

### Manuella växellådor

Till dom olika motoralternativen har vi valt dom manuella växellådor som matchar bäst. Du väljer mellan fyra växlar, fem växlar (där femman är överväxel) och fyra växlar med elektrisk överväxel som du lägger in och kopplar ur med en knapp på växelspaksknoppen. (Överväxeln läggs automatiskt ur när du växlar ner.)

En överväxel ger dig lägre bränsleförbrukning och en tystare gång.

### Automatiska växellådor

Automatlådorna är fyrstegade, där det fjärde steget är en överväxel. (Den kan kopplas ifrån med en knapp på växelväljaren om du t.ex. drar en husvagn och vill undvika alltför flitiga växlingar mellan tredje och fjärde steget.) Överväxeln minskar varvtalet (30%), bränsleförbrukningen och ljudnivån.

De olika kombinationerna av motorer och växellådor finns beskrivna på sidan 32.

kunna ge ökad motoreffekt, men i stället tar vi ut fördelarna i form av bl.a. bättre bränsleekonomi genom att använda en kamaxel med kortare överlappstider. Du får en motor med bättre bottendrag och körbarhet. Du behöver inte växla lika ofta.

Bra acceleration och dragstyrka kräver en stark motor, men motorns karaktär och personlighet be-

2,1-liters, turboladdad motor med brytarlöst tändsystem. Turboaggregatet är dimensionerat för att ge effekt redan vid låga varv och ger ett bra vridmoment redan i mo-

### Bilen som skapade begreppet krocksäkerhet

Redan 1959 erbjöd vi trepunkts säkerhetsbälten som standard i våra bilar, långt innan de flesta lagstiftare lärt sig vad det var. Vi förde statistik över olyckor med Volvo-bilar inblandade (det gör vi fortfarande) och vi startade verksamheten vid vårt krocksäkerhetslaboratorium.



Varje år offras 70–80 Volvo-bilar för trafiksäkerheten

Våra samlade erfarenheter blev till allmän egendom när vi först presenterade Volvo 240, den första, riktiga säkerhetsbilen.

Sedan dess har vi fått en rad utmärkelser för våra strävanden att göra bilarna allt säkrare. Fortfarande använder vi varje år 70–80 nya bilar i krockprov som skall komplettera olycksstatistiken. Frontalkrockar, påkörningar bakifrån och från sidan, kollisioner med stolpar är exempel på vad vi kan åstadkomma i kontrollerad miljö.

Kusligt naturtrogna dockor fyllda med elektronisk mätapparatur är de ställföreträdande offer som hjälper oss att rädda liv. Resultatet är att Volvo 240 är en av världens säkraste bilar att färdas i om olyckan skulle vara framme.

### Här sitter du säkert

Kupén är omsluten av en bur av kraftiga stålprofiler till skydd för passagerarna. Balkar i dörrarna skyddar mot sidokrockar. Bilens fram- och bakpartier är utformade som energiupptagande deformationszoner. De skrynklas ihop efter ett visst mönster som ger en effektiv och jämförelsevis mjuk upptagning av kollisionskrafterna.



Bränsletanken har skyddad placering

### Vår säkraste förarplats

I din förarstol märker du också vår säkerhetssträvan. Stolen är så väl förankrad vid golvet att den inte lossnar ens vid mycket kraftig påkänning. Ryggstödet skall tåla en kraft på 530 Nm bakifrån utan att vika sig (lagkrav) men håller stånd för 2000 Nm (Volvo-krav). Nackskydd på framstolarna mildrar den smärtsamma effekten av "piskrapp". (Huvudet är snärten på piskan/kroppen om bilen plötsligt stoppas upp. Eller kastas framåt som vid en påkörning bakifrån.)

Naturligtvis är kupéns interiör polstrad för att skydda vid islag. Dessutom är vindrutan laminerad. Det ger den en seghet som låter den fånga upp islagskrafter samtidigt som den förblir i ett stycke.

Ratten med sin styrstäng ger vika efter ett bestämt system allt efter hur hårt den belastas och skyddar föraren istället för tvärtom.

### Bensintank utom fara

Bränsletanken är placerad väl skyddat mellan bakhjulen, omedelbart bakom bakaxeln. Utanför säkerhetsburen och bagageutrym-



Volvos säkerhetsbur

met. Det böjliga påfyllningsröret kan slitas loss ur bakflygeln utan att påfyllningslocket samtidigt lossnar. Eftersom inget bränsle spills är risken för brand praktiskt taget borta, även om du blir påkörd bakifrån.



Stålbalkar i dörrarna skyddar vid sidokollisioner

Vid en kollision är det viktigt att dörrarna hålls ordentligt stängda tills bilen är stilla. Sedan är det lika viktigt att de lätt kan öppnas. Där-

Den ledade rattstäng-  
ger efter vid tryck



för har vi konstruerat dörrlås som hålls så väl på plats att funktionen är intakt även efter mycket svåra påfrestningar.

#### Bilbälten på alla platser

Vi var först med trepunkts säkerhetsbälten som standard. Numera är det i många länder lag på att de skall finnas i framsätet. Sedan länge har vi monterat våra patenterade, trepunkts rullbälten som standard även på ytterplatserna i baksätet. (Höftbälte på mittplatsen.) Senaste studier baserade på mer än 2000 olyckor visar att skaderisken är lika stor i baksätet som i framsätet och att bilbältet minskar den risken lika effektivt bak som fram.

Volvos trepunktsbälte är lätt att ta på. Det är självjusterande och ger dig full rörelsefrihet tills du behöver bältet, då låser det ögonblickligen.

Varningslampan på instrumentbrädan påminner dig om att ta på bältet.



Saker körglädje

#### Bilsäkerhet för alla

Säkerheten för barn har länge varit eftersatt eftersom det har ansetts att barn inte kan använda bilbältet och något annat har inte stått till buds.

Volvo var också först med ett helt system av säkerhetsdetaljer

för barn i bil. Baksätesdörrarnas lås kan spärras så att dörren bara kan öppnas utifrån. Alla våra bilar medger enkel eftermontering av vår bilbarnstol, som låter barn upp till 6 års ålder färdas lika säkert som sina föräldrar. När barn växer ur barnstolen räcker det med den speciella säkerhetskudden som anpassar bilbältet till den mindre kroppen.

Bilbarnstolen och barnkudden är tillbehör.

#### Bra väghållning

En bil som är säker på vägen uppför sig stabilt även i extrema situationer, t.ex. vid hårda inbromsningar och hastiga undanmanövrar. Men gör som du vill och ger sitt yttersta när du verkligen behöver det.

Volvo 240 är en sådan bil, vilken variant du än väljer. Du styr, bromsar och accelererar med samma fina väghållning även i lägen då andra bilar kan bjuda på obehagliga överraskningar. Ett vanligt exempel är plötsliga överstyrningstendenser i hög fart.

#### Chassi och kaross

När man talar om en bils vägegenskaper så handlar det inte minst om bilens chassi, viktfordelning och aerodynamik. Där läggs grunden till det stabila beteendet och den goda kurvtagningsförmågan hos Volvo 240. Karossen är mycket vridstyv och hjulbasen är lång för att ge den rätta riktningstabiliteten. Det gör bilen mindre känslig för



Chassit är byggt med precision ner i minsta detalj

sidvind. Viktfördelningen är jämn, med någon övervikt på framhjulen, för att vägegenskaperna inte nämnvärt skall påverkas av hur hårt du lastar bilen.

#### Framvagn och styrning

Framhjulen är individuellt upphängda med fjädrer och stötdämpare i en enhet – så kallade fjäderben. Konstruktionen är lätt och kompakt och ger mycket goda egenskaper.

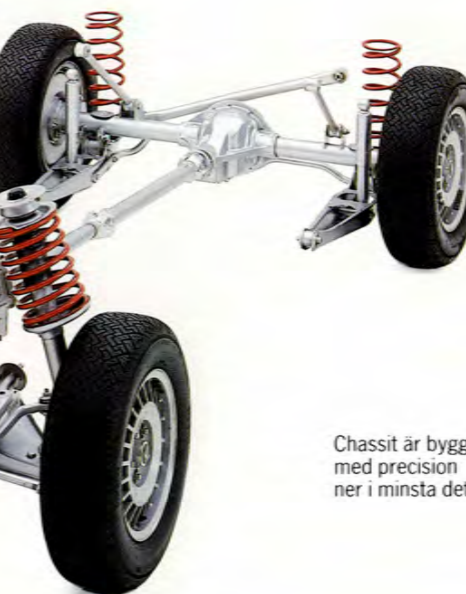
En krängningshämmare (det finns en där bak också) dämpar väsentligt rulltendenserna vid upprepade kurvtagning (som t.ex. en undanmanöver).

Styrsystemet på alla Volvo-bilar är kuggstångsstyrning. Fördelarna är många. Få delar och hög precision ger en säker och exakt styrning med mycket bra vägkänsla som bibehålls även om du väljer servostyrning som extrautrustning. Vänddiametern är minimala 9,8 meter.

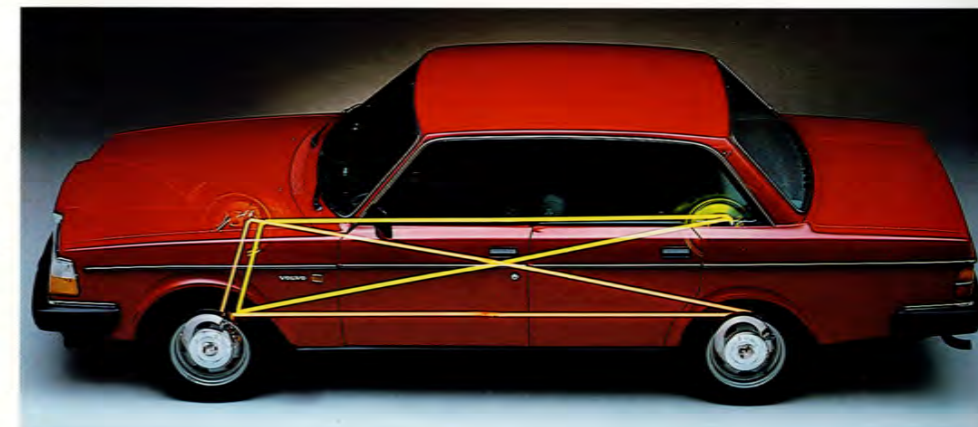
#### Bakvagnen

Volvo-bilar har alltid byggts med stel bakaxel. Det beror mycket på

vår inriktning på säkerhet och goda vägegenskaper. Den stela bakaxeln ger konstant spårvidd och bibehållna hjulvinklar under fjädringen och det är inte minst viktigt i halt väglag. Upphängningen är frifjädrande och axeln fixeras av bärarmarna, två torsionsstag och ett Panhard-



stag. Förutom den fina väghållningen ger konstruktionen mycket god åkkomfort.



Det dubbla, tredelade bromssystemet

#### Bromsarna

Grundkonstruktionen är ett triangeldelat tvåkrets-system där varje krets verkar på båda framhjulen och ett bakhjul. Skulle en krets krångla har du ändå 80% av bromsverkan kvar.

Huvudcylinderns lopp är stegat så att kraften nästan fördubblas på den återstående kretsen. Därför känns bromspedalen ungefär som vanligt och du kommer inte att panikbromsa i tron att bromsen "inte tar". Det är bara varningslampan på instrumentbrädan som talar om att en krets är ur funktion. Bromsrörerna är tillverkade av en legering av koppar, nickel, järn och mangan. Den står emot korrosion till och med bättre än ren koppar.

Överhettade bromsar bromsar dåligt. Därför har Volvo 240 skivbromsar på alla fyra hjulen. De är lättare att kyla och fram är de av en ventilerad typ som kyls än bättre. Bromsklossarna har halvmetaliska belag utan asbest i slitlagret (asbestfria belag). De har en lätt slipande effekt som underhåller skivorna medan du bromsar. Bromsarna tar jämnare och luften förörensas inte av asbestpartiklar.

Handbromsen är mekanisk och verkar på separata trummor bak. Också handbromsens belag saknar asbest i slitlagret.

#### Och alla de små detaljerna

Det finns mycket annat som också gör Volvo 240 till en utomordentligt säker och trevlig bil att köra. Du sitter skönt och avspänt i en av världens bästa förarstolar. Du har bra sikt runt om bilen och bländfria backspeglar. Du har en funktionell



Instrumenten är lättavlästa

förarplats med allt inom räckhåll och instrument som ger dig maximal information med minimal ansträngning. Du har motorn som ger accelerationsresurser när du som bäst behöver dem (vid omkörningar i 70–110 km/h). Och du har små, men viktiga detaljer som t.ex. signalen som påminner dig om säkerhetsbältet och varningslampor för bromskrets bortfall och trasiga glödlampor.

#### Välkommen in

Dörrarnas öppningsvinkel är inbjudande och den låga tröskeln gör insteget bekvämt. Baksätet ger plats



Den berömda Volvostolen

åt tre vuxna och framstolarna är bland de bästa du finner i någon seriösa tillverkad personbil. De ger stöd åt hela kroppen, ryggstödet kan fällas steglöst till liggande och det inställbara svankstödet (vi är världsberömda för det) ger dig många, långa mil utan trötthet. Förarstolen är eluppvärmd med termostat men kan också stängas av med en lättåtkomlig strömbrytare.

#### Arbetsplats för krävande bilister

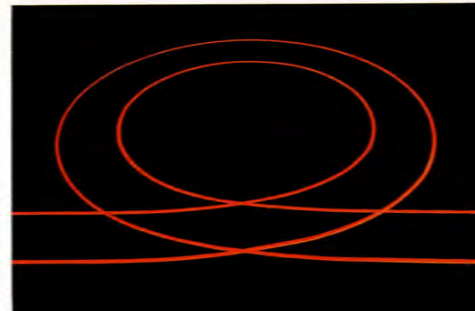
På instrumentbrädan finns varje reglage, varje kontroll inom din omedelbara räckvidd. Alla de viktigaste instrumenten finns i kombiinstrumentet rakt framför dig och i panelen finns förberett för extra instrument. All information du behöver som förare finns i blickfältet. En rad varningslampor varnar för fel-funktioner (choke ej intryckt, laddfel, lågt oljetryck, trasig glödlampa, parkeringsbromsen åtdragen, bromskrets bortfall) men är släckta så länge allt är normalt.

#### Värme och ventilation

Reglagen för värme och ventilation finns på mittkonsolen. Fjorton inblåsningmunstycken ger dragfri

och tystlåten genomströmning och värmekapaciteten räcker för den strängaste vinter. De främre sidorutorna har egna defrostermunstycken. Friskluft kan blandas in genom munstyckena på instrumentbrädan så att du alltid kan hålla huvudet kallt, även om fötterna är varma. I Volvo 240 kan du dessutom få luftkonditionering som extrautrustning.

Separata munstycken fördelar varmluft till baksätets golv.



Svängradien är bara 9,8 meter

#### Styrning och hjulupphängning

En bil som alltid beter sig som du förväntar dig, som du kontrollerar med minsta möjliga ansträngning, som håller sin kurs utan överdrivna korrigeringar – det är också en bekväm bil att köra. Den minimala vänddiametern (9,8 meter) gör Volvo 240 bekväm att vända och att parkera. Den exakta kuggstångstyrningen och den välavvägda hjulupphängningen bidrar till att göra bilkörningen i stan eller på landsväg till ett rent nöje.

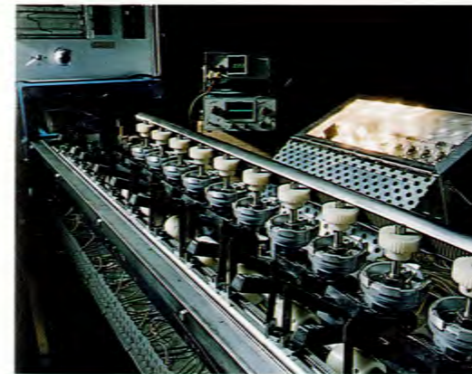
#### Ett hårt arbete för ett långt liv

Vi lägger ner mycket arbete på att varje detalj på en Volvo skall fungera väl. Och den skall fungera länge. Enligt senaste svenska statistik lever en Volvo i 20,7 år. Ett mer än gott resultat av våra ansträngningar att hålla en alltigenom hög produktkvalitet. Vi satsar stora resurser på att kontrollera material och funktioner hos alla komponenter och hos den färdiga bilen.

#### Provning av komponenter

Alla funktioner slitageprovas innan vi väljer en komponent för våra bilar. Och fortlöpande medan vi bygger dem. Det är lika viktigt för oss, som att kontrollera materialkvaliteten hos alla råmaterial vi använder. Vi skall bara ge dig ett litet exempel på vår petighet:

Enligt amerikansk standard skall en blinkkontakt funktionsprovas 100.000 gånger åt vart håll. Det räcker inte för oss. Innan den godkänns för bruk i en Volvo har den



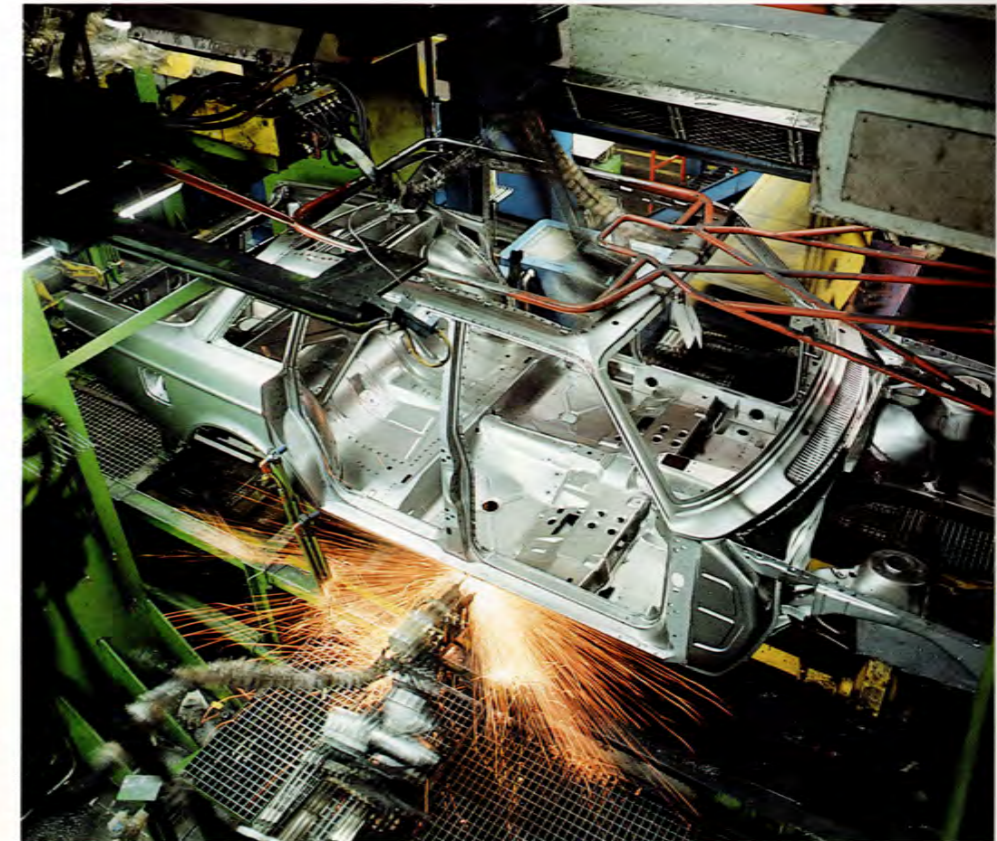
Testlaboratoriet

klarat 250.000 gånger höger- och vänsterblink. Vi ställer hårda krav på livslängd just för att vi vet att bilarna vi bygger är ovanligt långlivade.

#### Tillverkning med precision

Att vi gått över till automatiserad svetsning är bara ett exempel på

strävan efter perfektion i hela tillverkningen. Vi tror inte någon är direkt ledsen över att automatsvetsar och robotar tagit över nästan all svetsning på bilarna för svetsning av bilkarosser är ett svårt arbete, tungt och hälsovådligt. I gengäld får vi mycket hög och jämn kvalitet på alla svetsskarvar.



Automatisk svetsning

#### Tortyrkammare för bilar

Vi har redan berättat om hur vi testar fram krocksäkra bilar i speciella laboratorier där kompletta bilar plågas ihjäl i obarmhärtiga kollisioner. Vi har fler tortyrkammare för våra bilar. På våra testbanor pinas bilarna i ändlösa prov. Dag ut och dag in i höga hastigheter, på särskilda skakbanor och andra listigt uttänkta plågoris åldras bilarna så snabbt att svaga punkter kan upptäckas och rättas till innan serieproduktionen startar.

En Volvo skall fungera i strängaste kyla och svåraste hetta. ELSys-

tem och klimatanläggningar får bekänna färg i våra klimatkammare där vi kan hålla temperaturen från  $-40^{\circ}\text{C}$  till  $+50^{\circ}\text{C}$ . Vi provar bilar i sommarhettan i Death Valley i Kalifornien och i nordsveriges strängaste kyla. Vi ställer mycket höga krav på bilbatteriets kallstartförmåga.

#### Noggrann uppföljning

Det är gott och väl med höga ambitioner. Men vi måste också veta att de bilar vi säljer verkligen är så bra som dem vi testat sönder och samman. Därför analyserar vi trafikolyckor, därför för vi servicestatistik och en alldeles unik långtidsstatistik (men så lever också Volvo-bilar unikt länge) för att kunna spåra och komma till rätta med eventuella svaga punkter.

Det finns gott om detaljer på en Volvo som härstammar från denna grundlighet. Här skall vi bara ta några exempel.

Bromsledningarna är av en speciallegering som är mycket motståndskraftig mot korrosion. Växelspaken har en spärr som hindrar att du ofrivilligt får in backväxeln.



Ytbehandling med 8 lager lack

Säkringarna sitter placerade i kupén, undan från fukt och smuts. Avgassystemet är delvis aluminiserat för att livslängden skall bli densamma på systemets alla delar. Dörrtrösklarna är självventilerande för att alltid vara torra invändigt.



Så här ventileras trösklarna

#### Högt andrahandsvärde

Vilken bil du än väljer kommer du förr eller senare att ställa dig frågan: vad får jag för mina pengar? Väljer du en Volvo 240 får du en bil som kan förväntas rulla längre än alla andra. Det betyder också att

den är mer värd den dag du vill byta bil igen. För livslängden är en bra värdeutmätare på en bil. Men det finns också andra aspekter på en bils värde som gör en Volvo mindre dyrbar att köra och att äga.

#### Ett omfattande skydd mot rost

Redan i tillverkningen rostskyddar vi bilarna. Medan de fortfarande är garanterat torra och rena. Olika delar av bilen skyddas med olika metoder. Utsatta partier av karossen tillverkas av zinkbelagd plåt. Grundfärgen läggs på exakt jämnt in i minsta skrymsle genom att hela karossen doppas ner i ett elektriskt laddat färgbud. Plast- och petroleumbaserade rostskydd används för att skydda och försegla underrede och hålrum i karossen.

Men rosten hålls också borta genom förnuftig konstruktion. Dörrtrösklarna, en vanlig rosthärd på bilar, ventileras torra av fartvinden tillsammans med torpedutrymmet, som också brukar vara utsatt för rost. Luften tas in samma väg som ventilationsluften och följer torpedsidorna, som står i förbindelse med tröskelbalkarna. Bara genom denna enkla konstruktionsdetalj har vi tagit bort en av de främsta anledningarna till en bils förtidiga död.

Framstänkskärmar skyddas av innerskärmar i plast som tar emot sprutet av väggrus, salt och väta. Avgassystemet är aluminiumbelagt på utsatta delar för att livslängden skall bli jämn över hela systemet. Det sänker kostnaden, förbättrar livslängden och förenklar byten.

#### Skydd mot onödiga småskador

Stötfångarna är till för att skydda bilen vid lättare stötar. De är tillverkade av en stark aluminiumlegering och omgivna av ett mjukt plasthölje. De tar upp kraften från en påkörning i upp till 4 km/h utan att du får plåtskador på bilen.

Du vet vad som händer på parkeringsplatser, folk som aldrig ser sig för. En bred gummilist längs hela sidan av bilen skyddar effektivt från de småskador som gärna uppstår på trånga parkeringsplatser.



Dämpande stötfångare

#### Volvo-service

Hela vår idé om att äga en Volvo går ut på att varje gång du kommer i kontakt med din återförsäljare för service eller annat, så kommer du återigen att märka att du gjort ett gott val. Servicen anpassas till din egen bil och ditt eget körmönster som en garant för att bilen inte står inne en timme längre än nödvändigt.

Varje Volvo-mekaniker specialutbildas och varje Volvo-verkstad är utrustad med de specialverktyg som behövs för att kunna göra alla arbeten på en Volvo helt efter våra anvisningar.

Det betyder att skillnaderna i arbetstid på ett och samma jobb blir mycket liten. Det är därför Volvo-verkstäderna kan erbjuda dig fasta priser på de flesta reparationer.

Vi ger dig mer än en bil. Vi tar vårt ansvar för ditt bilinnehav även långt efter att du fått nyckeln i din hand.



Volvo bryr sig om dig

## EXTRAUTRUSTNING



#### Volvos ljudanläggningar

Ett komplett sortiment av stereobilradio och stereobilradio/bandspelare. Anläggningarna är konstruerade för optimal ljudåtergivning i din bil – med själva bilen som en del av anläggningen. Din Volvo 240 är

förberedd för Volvo ljudanläggningar, apparaterna är framtagna med hänsyn till bilarnas speciella egenskaper. Vi gör dem endast för Volvo – på så sätt blir ljudkvaliteten bäst.

#### Extra instrument

Volvo 240 byggs alltid med förberedda utrymmen för extra instrumentering. Vilka har samma design, siffror och färger som originalinstrumenten. Extrainstrumenten är till för att ge värdefull extrainformation till dig som vill ha ut mer av bilkörningen.

Varvräknare, oljetrycksmätare, oljetemperaturmätare, vakuummätare, voltmätare, utomhustermometer, quartzklocka och färdator (endast vissa modeller).



#### Luftkonditionering

Termostatkontrollerad. Arbetar tillsammans med bilens ordinarie värmesystem. Luftkonditioneringen kan användas året om, för att värma, kyla och filtrera luften.

Passar till Volvo 240 med förberett värmesystem (CU-enhet).



#### Elektriska fönsterhissar

Finns till sidorutorna både fram och bak. Regleras med fingertoppsreglage.

#### Elektriskt justerbara sidobackspeglar

Monteras utan att du behöver borra eller skruva i karossen. Spegelarna är elektriskt manövrerbara inifrån bilen.



## EXTRAUTRUSTNING



### Lasthållare

Plastöverdragna, fyrkantiga stålrör som inte repar bagaget. Kan förses med ett flertal olika specialhållare för t.ex. cyklar, skidor, surfbräda, etc.



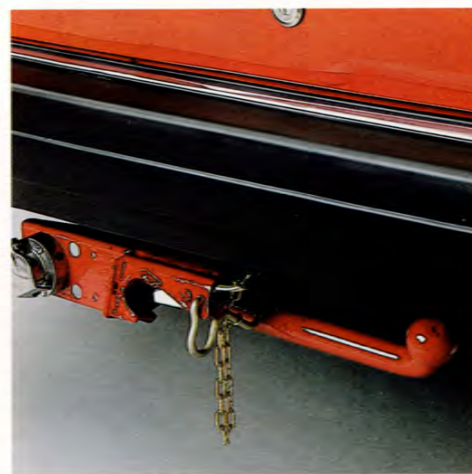
### Aluminiumfälgar

Volvos aluminiumfälgar är framtagna med mycket hårda krav på tålighet och precision (absolut cirkelform). Förutom att din bil blir sportigare till utseendet, får du vibrationsfriare gång och minskat slitage på bromsarna.



### Värmare

Du kan välja mellan flera olika system för uppvärmning när bilen står parkerad. Elektriska eller bensin/dieseldrivna aggregat, för motorn, passagerarutrymmet eller båda delarna. Genom att undvika kallstarter sparar du både bränsle och slitage på motor och batteri. Du slipper skrapa rutor och knuffa igång bilen när det är kallt. Ställ bara in timern på önskat klockslag, så är bilen varm och färdig att köras när du vill. Timer finns i flera modeller - mekaniska eller datoriserade.



### Dragkrok

Byggt för att tåla släp på upp till 1500 kg. Bultarna fästes i förberedda hål. Uppfyller kraven enligt ISO-standard.

Volvo kan också erbjuda flera olika nivåsystem, hel- eller halvautomatiska. Dessa nivåreglerar fjäderingen och håller bakvagnen på rätt nivå när du drar en tung trailer eller husvagn.



### Bälteskudde

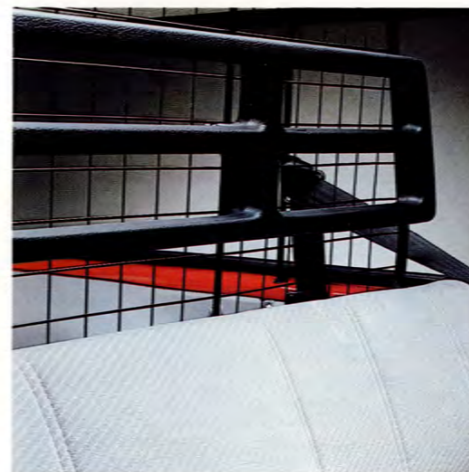
Kudden tar vid när barnet vuxit ur stolen. Den lyfter upp barnet till vuxen längd och ger fullgott skydd med det ordinarie bilbältet. Fastena ger rätt bilbältesgeometri och hindrar barnet från att glida ur bältet vid inbromsning eller kollision. Testad i Volvos alla modeller.



### Barnstol

Den här stolen ger ett mycket gott skydd för barn upp till ca 6 års ålder (max 115 cm). Stolen är godkänd för placering i fram- eller baksätet. Den har avtagbar, tvättbar klädsel och kan förses med solskydd och sidokuddar för sovande barn.

## EXTRAUTRUSTNING



### Kombiskyddsnet

Hindrar hundar och bagage att kastas framåt vid häftiga inbromsningar. Kan lätt fällas upp mot taket när hela lastutrymmet behövs. Ett justerbart nackstöd kan fästas i nätkonstruktionen.



### Takräcke

I aluminium med galvaniserade bultar. Sex plastöverdragna rör ser till att lasten hålls på plats utan att skadas. Spoilern ger lägre luftbrus och bra aerodynamiska egenskaper. Max last 100 kg.



### Extra säte

Ett lättinstallerat och fällbart säte för två barn som då sitter med ansiktet bakåt. Extrasätet är komplett med nackstöd, armstöd och 3-punktsbälten. Falls ner under

golvet när hela lastutrymmet behövs. Klädseln är lättvättad och brandskyddad. Finns i färgerna beige och svart. (Passar Volvo 240 från årsmodell -78.)



### Insynsskydd för kombivagnar

I plastöverdraget tyg. Dras ut som en rullgardin och täcker bagaget. Fästes med krokarna i dörrstolparna. Demonteras enkelt då hela lastutrymmet behöver användas.

### Nivåjustering

Lyfter bilen till rätt nivå när den är tungt lastad. Tre modeller att välja mellan: med luftpåfyllning via nippel, med reglering via inbyggd kompressor och knappar på instrumentbrädan eller till Volvo 240 Kombi (fr.o.m 1979) en helautomatisk variant som anpassar dämpningen efter hur tungt bilen lastas.



I Volvos speciella tillbehörsbroschyr finns en detaljerad och fullständig beskrivning av alla tillbehör. Volvohandlaren ger gärna tips om bra lösningar.



## TEKNISK INFORMATION

Motor	Volvo 240DL	Volvo 240GL	Volvo Diesel	Volvo GLT	Volvo Turbo
Motor	Rak 4-cyl, 2,0 l	Rak 4-cyl, 2,3 l	Rak 6-cyl	Rak 4-cyl insprutningsmotor, 2,3 l	Rak 4-cyl turbomotor, 2,1 l
Motorvolym, cm <sup>3</sup>	1986	2316	2383	2316	2127
Cylinderdiameter/Slaglängd	88,9/80	96/80	76,5/86,4	96/80	92/80
Max. effekt kW DIN vid v/s (hp DIN vid v/min)	76/90 (103/5400)	81/83 (110/5000)	60/80 (82/4800)	95/88 (129/5250)	114/92 (155/5500)
Max. vridmoment Nm DIN vid v/s (kgm DIN vid v/min)	165/45 (16,8/2700)	187/42 (19,1/2500)	140/47 (14,3/2800)	190/50 (19,4/3000)	240/63 (24,5/3750)
Kompression/Oktantal	10,0/98	10,3/98	23,0/Diesel	10,3/98	7,5/98
Bränslesystem	Tvåports fallförgasare	Konstantvakuumbförgasare	Indirekt insprutning	Insprutning enl. CI-systemet	Insprutning enl. CI-systemet
Motorblock/Cylinderhuvud	Gjutjärn/Lättmetall	Gjutjärn/Lättmetall	Gjutjärn/Lättmetall	Gjutjärn/Lättmetall	Gjutjärn/Lättmetall
Ventilsystem	Överliggande kamaxel	Överliggande kamaxel	Överliggande kamaxel	Överliggande kamaxel	Överliggande kamaxel
<b>Transmission</b>					
Manuell växellåda	4-växlad	5-växlad	4-växlad + överväxel	4-växlad + överväxel	4-växlad + överväxel
Automatisk växellåda	4-stegad, 4:n som urkopplingsbar överväxel	4-stegad, 4:n som urkopplingsbar överväxel	-	4-stegad, 4:n som urkopplingsbar överväxel	-
Bakaxelutväxling	M 3,31* A 3,91	M 3,54 A 3,73	M 3,73	M 3,73 A 3,73	M 3,73
<b>Elsystem</b>					
Batteri (Ah)	12V/60 Ah	12V/60 Ah	12V/90 Ah	12V/60 Ah	12V/60 Ah
Generator (W)	770	770	770	770	770
Tändsystem	Brytarlös, transistoriserat	Brytarlös, transistoriserat	-	Brytarlös, transistoriserat	Brytarlös, transistoriserat
<b>Bränsletank</b>					
Säkerhetsplacerad vid bakaxeln.					
Volym, liter	60	60	60	60	60
<b>Styrinrättning</b>					
Kuggstångsstyrning. Delad rattstäng av säkerhetstyp. Utväxling	21,4:1	21,4:1	17,3:1 Servoassisterad	21,4:1	17,3:1 Servoassisterad
Antal varv mellan fulla utslag	4,3	4,3	3,5	4,3	3,5
Vänddiameter, meter	9,8	9,8	9,8	9,8	9,8
<b>Hjul</b>					
Stålradiäl	175 R 1488S	175 R 1488S	175 R 1488S	185/70 R 1488T	R 1586H
Fälgar	5,0"×14"	5,5"×14"	5,5"×14"	5,5"×14"	6"×15", Aluminium
<b>Hjulupphängning</b>					
Fram	Fjäderben	Fjäderben	Fjäderben	Fjäderben	Fjäderben
Bakaxel	Stel bakaxel	Stel bakaxel	Stel bakaxel	Stel bakaxel	Stel bakaxel
<b>Bromsar</b>					
Fram/Bak, servoassisterade	Ventilerade skivor/Skivor	Ventilerade skivor/Skivor	Ventilerade skivor/Skivor	Ventilerade skivor/Skivor	Ventilerade skivor/Skivor

\* M3,54 på 245

### Volvos speciella reservhjul

Erfarenheten visar att ett reservdäck numera sällan utnyttjas. Det kan därför bli 4-5 år gammalt innan det börjar användas som ordinarie däck under ytterligare 4-5 år. Att använda ett så gammalt däck är inte tillrådligt eftersom gummi åldras. Därför har Volvo tagit fram ett särskilt reservhjul som endast skall användas under den korta tid som det tar att få det ordinarie däcket reparerat. Volvos speciella reservhjul har ett däck som är hälften så tungt som ett vanligt däck. Det fyller alla lagkrav och klarar normala hastigheter och axeltryck.

### Garantier

Alla nya Volvo personbilar av 1985 års modell levereras med 3-årig vagnskadegaranti, den välkända PV-garantin. Självrisken är 1300:- + moms. Dessutom 12 månaders nybilgaranti. PV-garantin kompletteras lämpligen med Volvos fördelaktiga delkaskoförsäkring.

Fabriken förbehåller sig rätten till ändring av konstruktion utan föregående meddelande.

Volvobilarna anpassas till olika marknader genom variationer i standardutrustning. Därför kan vissa bilder i broschyren visa bilar med utrustning som inte är standard på den svenska marknaden.

## STANDARDUTRUSTNING

	Volvo 240DL	Volvo 240GL	Volvo Diesel	Volvo GLT	Volvo Turbo
Laminerad vindruta	●	●	●	●	●
Elektriskt uppvärmd bakruta	●	●	●	●	●
Elektriskt uppvärmd förarstol	●	●	●	●	●
Inställbart svankstöd	●	●	●	●	●
Förarstolen inställbar i höjdlöd	●	●	●	●	●
Mittarmstöd i baksätet*)	●	●	●	●	-
Nackskydd fram	●	●	●	●	●
3-punkts säkerhetsbälten fram/bak	●	●	●	●	●
Varningslampa för säkerhetsbälte	●	●	●	●	●
Heltäckande mattor	●	●	●	●	●
Förvaringsfack i framdörrarna	●	●	●	●	●
Låsbar handskfack med belysning	●	●	●	●	●
Halogenstrålkastare	●	●	●	●	●
Belyst bagagerum	●	●	●	●	●
Motorrumsbelysning	-	-	-	●	●
Varselljus	●	●	●	●	●
Digitalklocka	●	●	●	●	-
Varvräknare	-	-	-	●	●
Varningslampa för bromsfel	●	●	●	●	●
Varningslampa för strålkastarfel	●	●	●	●	●
Backljus	●	●	●	●	●
Vindrutetorkare med intervall	●	●	●	●	●
Torkarblad/dusch till strålkastare	●	●	●	●	●
Triangeldelet bromssystem	●	●	●	●	●
Servoassisterade bromsar runt om	●	●	●	●	●
Barnsäkra lås bak	●	●	●	●	●
Dörrbackspeglar justerbara inifrån	●	●	●	●	●
Elektriskt justerbara dörrbackspeglar	-	○	○	○	○
Spoiler fram	●	●	●	●	●
Färgade rutor	-	●	●	●	●
Elektriska fönsterhissar fram/bak	-	○	○	○	○
Centrallås	○	○	○	○	○
Servostyrning	○	○	●	○	●
Aluminiumfälgar	-	○	○	○	●
Stålradiäl	●	●	●	●	●
Luftkonditionering	○	○	○	○	○
4-växlad manuell växellåda	●	-	-	-	-
5-växlad manuell växellåda	-	●	-	-	-
4-växlad manuell växellåda + elektrisk överväxel	-	-	●	●	●
4-stegad automatlåda, 4:n urkopplingsbar överväxel	○	○	-	○	-
Bakrutetorkare	●	●	●	●	●
Intervalltork/bakruta Kombi	-	●	●	●	●

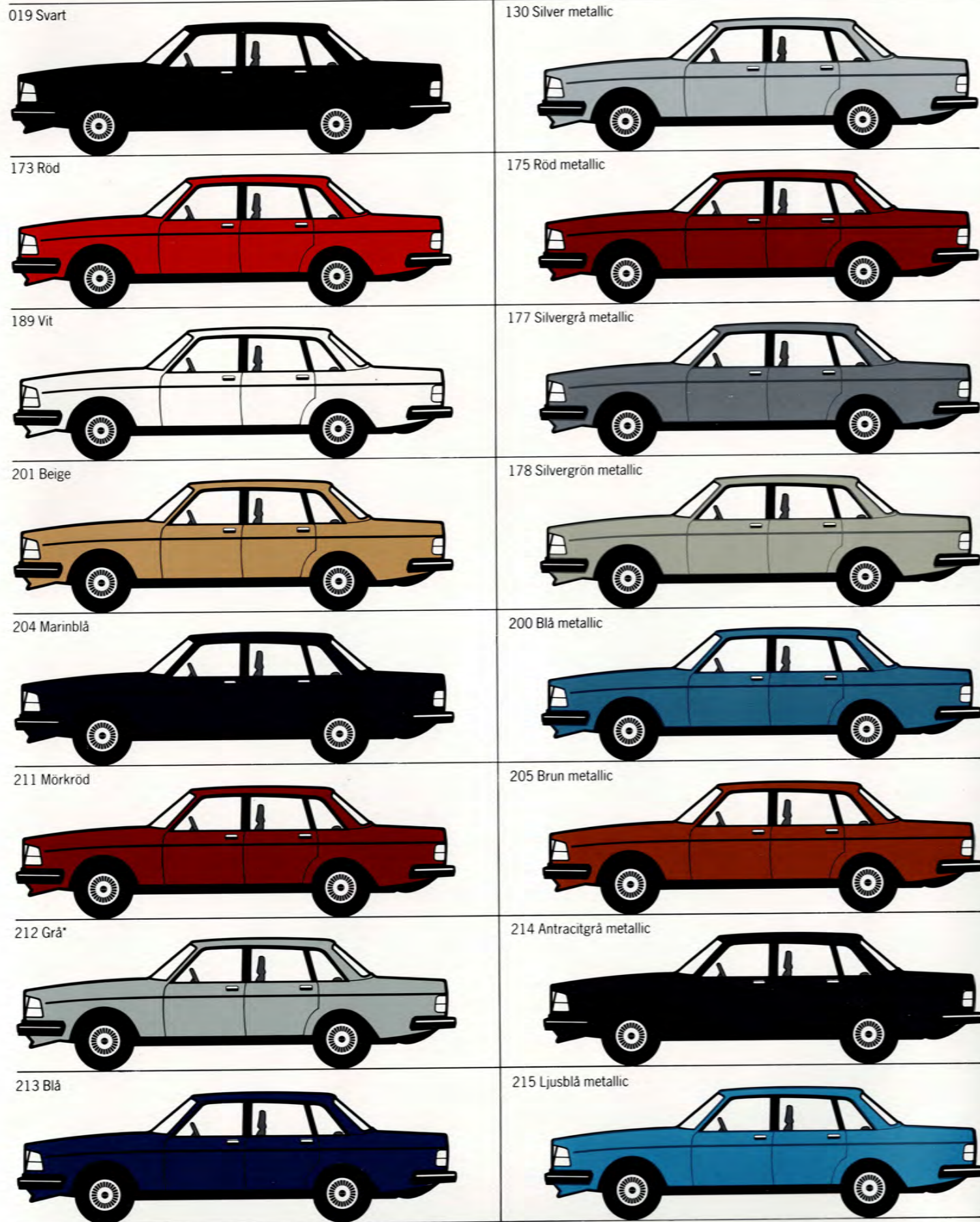
● Standard ○ Fabriksmonterad extrautrustning

\*) Kombi endast i kombination med plysch/läder.

## Bränsledeklarationer enligt Konsumentverkets riktlinjer

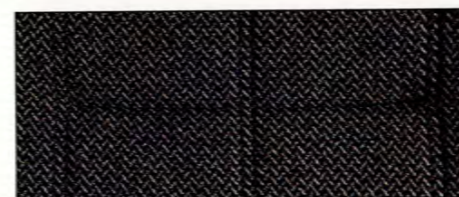
Modell	Växellåda	Stadskörning l/mil	Landsvägskörning l/mil	Blandad körning l/mil	Rekommenderat oktantal
Volvo 240DL	Man. 4-växlad	1,08	0,70	0,91	98
Volvo 240DL	Aut. 4-stegad	1,17	0,84	1,02	98
Volvo 240GL	Man. 5-växlad	1,08	0,68	0,90	98
Volvo 240GL	Aut. 4-stegad	1,14	0,81	0,99	98
Volvo Diesel	Man. 4-växlad + el. överväxel	0,92	0,60	0,78	Diesel
Volvo 240GLT	Man. 4-växlad + el. överväxel	1,14	0,73	0,96	98
Volvo 240GLT	Aut. 4-stegad	1,19	0,81	1,02	98
Volvo 240GLT Kombi	Man. 4-växlad + el. överväxel	1,13	0,76	1,0	98
Volvo 240GLT Kombi	Aut. 4-stegad	1,26	0,84	1,07	98
Volvo 240 Turbo Kombi	Man. 4-växlad + el. överväxel	1,39	0,88	1,16	98

## FÄRG



\* Marknadsföres ej i Sverige

## KLÄDSEL



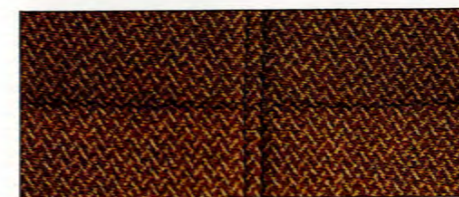
350 Grå klädsel



351 Blå klädsel



352 Beige klädsel



353 Brun klädsel



360 Blå trikåplysch



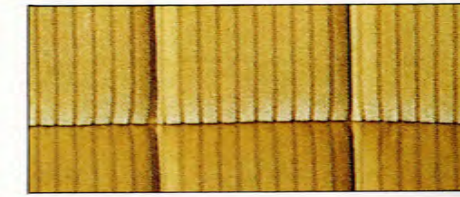
361 Beige trikåplysch



362 Brun trikåplysch



363 Grå trikåplysch



703 Beige plysch



704 Brun plysch



706 Blå plysch



700 Svart läder

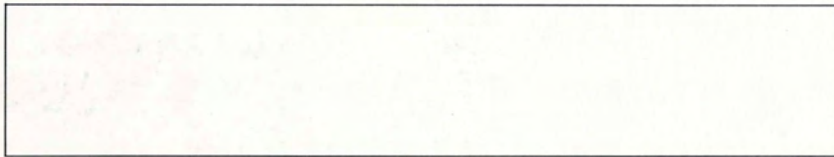


701 Beige läder

Att i tryck exakt återge rätta färgnyanser är inte möjligt. Detta gäller både lacker och klädsel. Be din Volvo-återförsäljare visa dig originalfärger och klädselprover.

Kod	Variant		Volvo 240 DL	Volvo 240 GL, Diesel, GLT, Turbo	Volvo 240 GL, Diesel, GLT, Turbo	Volvo 240 GL, Diesel, GLT, Turbo
	Lack	Klädsel	Tyg	Trikåplysch	Plysch*	Läder*
019	Svart		354 Röd	363 Grå	703 Beige	701 Beige
173	Röd		350 Grå	363 Grå	703 Beige	700 Svart
189	Vit		351 Blå	360 Blå	706 Blå	700 Svart
201	Beige		353 Brun	362 Brun	704 Brun	701 Beige
204	Marinblå		351 Blå	360 Blå	706 Blå	701 Beige
211	Mörkröd		350 Grå	363 Grå	703 Beige	701 Beige
213	Blå		351 Blå	360 Blå	706 Blå	700 Svart
130	Silver metallic*		351 Blå	360 Blå	706 Blå	700 Svart
175	Röd metallic*			361 Beige	703 Beige	701 Beige
177	Silvergrå metallic*			363 Grå	706 Blå	700 Svart
178	Silvergrön metallic*			361 Beige	703 Beige	700 Svart
200	Blå metallic*		351 Blå	360 Blå	706 Blå	700 Svart
205	Brun metallic*			362 Brun	703 Beige	701 Beige
214	Antracitgrå metallic*			363 Grå	703 Beige	701 Beige
215	Ljusblå metallic*			360 Blå	706 Blå	700 Svart

\* Extrautrustning. Mot pristillägg kan även beställas andra kombinationer än ovanstående. Tala med din Volvohandlare.



**VOLVO**