

VOLVO 240



VOLVO

MS/PV 2371-87. VB/PV 4-87. Svenska/S. Printed in Germany.

**Här finns två saker
som inte blir omoderna
i brådrasket.**



1. Volvo 240



Volvo 240





Volvo personvagnar

Vi är inte precis världens största bilproducent.

Förra året byggde vi 380.000 personbilar, medan världens övriga producenter tillverkade ca 27 miljoner stycken.

Men vi siktar heller inte mot att bli någon gigant.

Därför känner vi desto större tillfredsställelse när världens motorjournalister placerar oss bland de ledande märkena.

På vilka grunder har vi förtjänat detta goda namn?

Kanske beror det på att vi nästan envist hävdar vår egen linje ända sedan starten 1927. På att kvalitetsbegreppet varit vår ledstjärna hela tiden.

Vi söker ständigt utveckla allt, trots att det mesta redan är mycket bra.

Vi siktar mot stjärnorna och aktar oss noga för att lita på historiska framgångar.

Den bästa drivfjädern

Varför denna ständiga jakt mot perfektionism?

Jo, av ett enda skäl. Våra kunder förväntar sig inget mindre.

Det är deras godkännande som är vår drivfjäder. Och detta i sin tur betyder att de köper en Volvo också nästa gång.

Dessutom hör och ser vi, att andra biltillverkare i en ständigt större kör påstår att deras bilar är av "Volvo-klass" eller t.o.m. bättre. Och vi skulle vara de första att applådera dem, om det en vacker dag visade sig vara sant.

Därför köper man Volvo 240

Vi måste vara på rätt spår.

För Volvo 240 har legat i topp på försäljningslistorna år efter år. Till dags dato har vi tillverkat mer än 2.000.000 240-bilar.

Varför köper man Volvo 240?

Vi misstänker att den omskrivna och ofta kopierade Volvosäkerheten är ett av skälen.

Att den goda totalekonomin och det fina andrahandsvärdet också talar för Volvo 240.

Dessutom gillar man bilen, helt enkelt! Designen. Kvaliteten.

Och så är den skön att köra. Det är en bil som du känner att du har grepp om.

Så väljer du en Volvo 240 är du på rätt spår...

Den nya Volvo 240-linjen

I år, som alla andra år, har Volvo 240 samma förnämliga grundkvaliteter.

Du får tre 240-modeller att välja bland. 240 DL, GL och GLT. Alla finns som vanligt både i sedan- och kombiutförande.

Oavsett vilken du fastnar för, får du en bil där varje liten del uppfyller världens kanske hårdaste kvalitetskrav.

Grönt för blyfritt och katalysator

Med det system för katalytisk avgasrening vi introducerade i Kalifornien 1977, kom vi att bana väg för en effektiv begränsning av avgasutsläppen i luften. Nu slår vi in på samma väg i Sverige. Fr.o.m -89 års modeller skärps avgasreningsskraven på nya bilar vilket i praktiken gör katalytisk avgasrening obligatorisk. Men redan från årsskiftet 86/87 finns god tillgång på helt blyfri bensin ur separat pump. Därför erbjuder vi redan -87 års modell av Volvo 240 med katalytisk avgasrening som alternativ.

Tala med din Volvohandlare om tekniken och hur du skall välja.

Volvo - inte bara en bil

Nu räcker det varken med en bra bil eller aldrig så bra garantier för att vinna kampen om bilköparnas gunst. Det är så mycket annat som måste fungera.

Vårt vapen i det sammanhanget heter Volvohandlarna, som faktiskt är lite mer än vanliga bilhandlare.

Hos dem finns givetvis ett komplett sortiment av Volvo originaldelar och tillbehör plus en verkstad med teknisk utrustning, speciellt framtagen för våra bilar.

Hos dem finns också den samlade erfarenheten av 700.000 bilar med katalytisk avgasrening som vi byggt upp under snart 10 år i bl.a. USA, Japan och Australien.

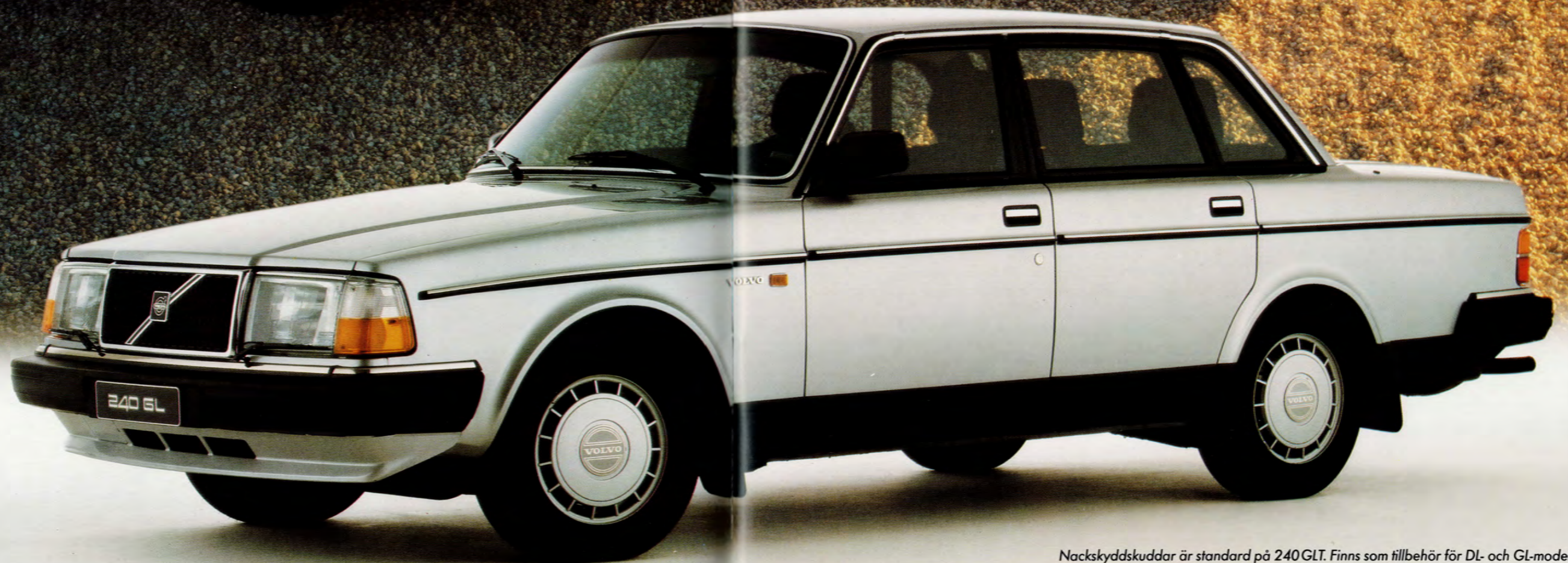
Dessutom finns här oftast både bensinstation och biluthyrning. Här hittar du också Volvopersonal som kan både finansiering och försäkring.

Här finns kort och gott folk som kan din Volvo utan och innan. Folk som har till uppgift att bry sig om dig och din bil, att måna om dig som Volvoägare.

8 års rostskyddsgaranti

Numera har vi gjort ditt 240-innehav ännu tryggare. Du får hela 8 års garanti mot genomrostning, utan krav på efterbehandling. Det enda vi fordrar är att du söker upp din återförsäljare för inspektion under år 3 och 6 efter köpet.





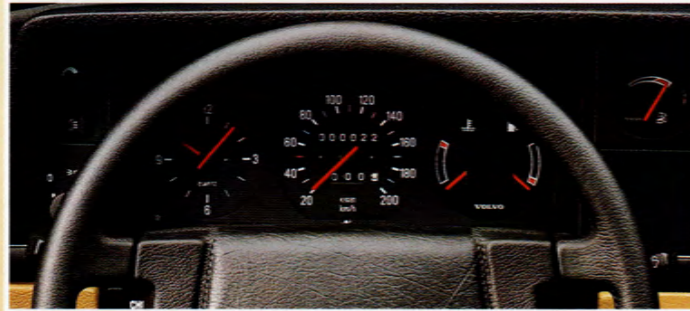
Nackskyddskuddar är standard på 240 GLT. Finns som tillbehör för DL- och GL-modellerna.

Lättkörd. I alla lägen.

En modern Volvo känns lättkörd redan när du tar plats bakom ratten. Instrumenten sitter samlade och är lika lättlästa dag som natt. Du når alla viktiga reglage utan särskild ansträngning och behöver inte heller sträcka dig långt för att nå radio eller ventilation.

Förarplatsen är formad för att ge dig total kontroll över allt som har med körningen att göra, utan att uppmärksamheten tas från vägen.

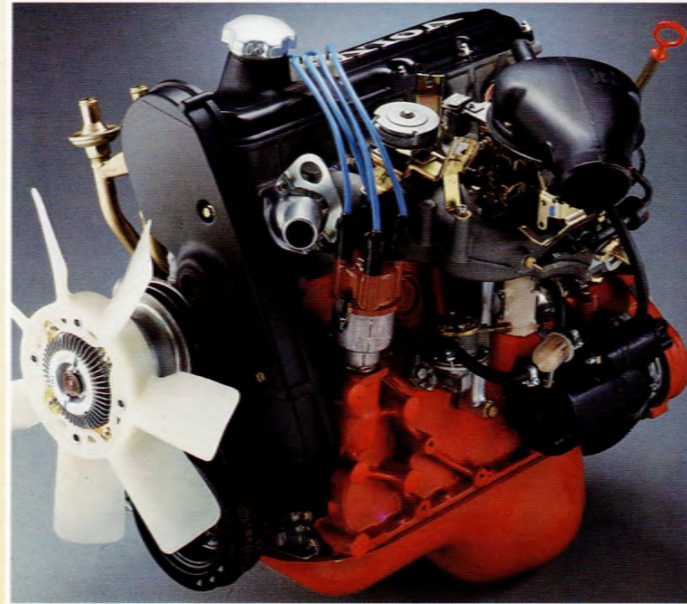
Lägg därtill, att du just satt dig i en av världens bästa förarstolar, så förstår du varför många 240-förare ser så nöjda ut.



Samlade och lättlästa instrument.

Bra prestanda, låg förbrukning

240-motorerna är kraftkällor med ovanligt höga vridmoment redan vid låga varvtal, vilket betyder bra segdragningsförmåga, fina omkörningsresurser och låg bränsleförbrukning.



Kraftkälla med god segdragningsförmåga. Med eller utan katalysator.

DL- och GL-motorerna

I DL- och GL-modellerna sitter en 2,3-litersmotor med knacksensor i förgasarutförande. Den har brytarlöst tändsystem och konstantvakuumförgasare, vilket betyder större tillförlitlighet och mindre underhåll. Bilen startar också lättare i kyla och går mjukare.

Den här motorn kommer nu i två versioner. Båda går på blyfri bensen. Skillnaden ligger i att den ena motorn dessutom har en katalysator som ytterligare renar avgaserna.

Katalysatormotorn ger något lägre effekt - 113 hk att jämföra med 115 p.g.a. att kompressionen sänkts och på den större trögheten i avgassystemet.

GLT-motorerna

GLT-modellen kan du liksom DL- och GL-modellerna få med eller utan katalysator. Utan katalysator är effekten 129 hk. Med katalysator ger den 113 hk.

Manuell växellåda...

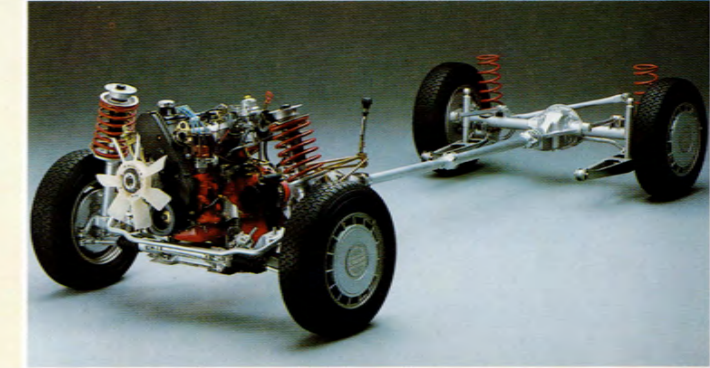
Du kan få samtliga modeller med 5-växlad manuell låda med "femman" som överväxel. DL-modellen utan katalytisk avgasrening har dock en 4-växlad låda i standardutförande.



5-växlad manuell låda eller 4-stegad automat?

... eller automat

Föredrar du automat kan du mot prillägga få din 240 utrustad med 4-stegslåda. Här är "fyran" en ren överväxel som spar bränsle, sänker varvtal och ljudnivå.



Ett väl avstämmt och balanserat chassi ger fin komfort och väggänsla.

Ett chassi för alla väglag

Chassit är väl avstämmt och balanserat, vilket ger en bil som uppträder konsekvent.

Den odelade bakaxeln håller hjulvinklar och spårvidd konstanta på drivhjulen. Framvagnens separata hjulupphängning och krängningshämmare i kombination med den exakta kuggstångsstyrningen ger en trygg och behaglig väggänsla.

I GL- och GLT-modellerna har du dessutom servostyrning, i GLT även gastrycksstötdämpare.



Instrument cluster details:

- Speedometer: 0 to 200 km/h, with markings at 20, 40, 60, 80, 100, 120, 140, 160, 180, 200.
- Tachometer: 0 to 6, with markings at 1, 2, 3, 4, 5, 6.
- Oil pressure gauge: 0 to 150.
- Water temperature gauge: 0 to 100.
- Quartz indicator: QUARTZ 1 6.
- Oil level indicator: OIL.
- Oil temperature gauge: 0 to 150.
- Oil pressure gauge: 0 to 150.
- Oil temperature gauge: 0 to 150.

RADIO CR-3083

VOLVO

POWER VOL BAL with FADER BASS

TUNING FREBLE

CR-3083

EQ-2110

50Hz	150Hz	400Hz	2kHz	10kHz
-12	+12	-12	-12	-
5	5	5	5	-
0	0	0	0	-
5	5	5	5	-
-12	-12	-12	-12	-

CLIMATE CONTROLS

COOL TEMP WARM

MIN DEF MAX FAN 0 1 2 3

COOL AIR MIX WARM

MIN FLOOR MAX

EQ-2110

VOLVO

50Hz	150Hz	400Hz	2kHz	10kHz
-12	+12	-12	-12	-
5	5	5	5	-
0	0	0	0	-
5	5	5	5	-
-12	-12	-12	-12	-







Långfärds- komfort

Det är svårt att slå Volvo 240 när det gäller långfärds-komfort. Den tillåter inte bara en fullvuxen familj att färdas i bästa komfort. Den rymmer dessutom hela semesterpackningen för samma familj. Och det är vad vi menar med komfort.

Semesterbilen

Är du skeptiskt inställd till bilsemester bör du prova på en i en Volvo 240.

Här sitter du i en av bilvärldens bästa förarstolar med ryggstödet i bästa vinkel och maximalt stöd i svanken. Du har hittat din ideala körställning.



Den berömda Volvostolen har utvecklats i samarbete med medicinsk expertis. Båda stolarna fram är eluppvärmda.

Vill du, sätter du på stolvärmen som automatiskt håller temperaturen på en behaglig nivå. Samma finesser kan du också erbjuda din framsätesspassagerare.

Du sitter skönt, med fullständig kontroll över körningen och kan uppskatta både motorstyrka och väghållning. Dina baksätesspassagerare sitter också bra bl.a. tack vare det rejäla benutrymmet och den fina takhöjden.

Bilen går mjukt. Ojämheter i vägbanan tas bort av chassi och fjädring. Den går tyst. Tjocka textilier hjälper till att hålla ute vindbrus och motorljud.

Den praktiska bilen

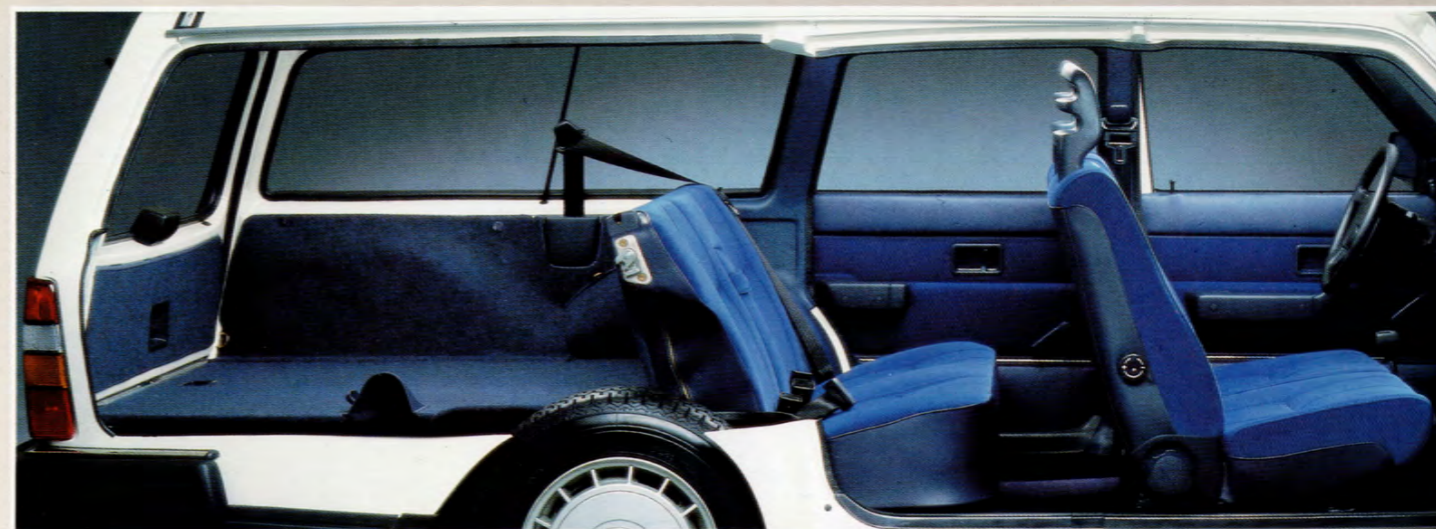
Väljer du en Kombi får du inte bara en ovanligt körglad och bekväm Volvo utan också en av de mest praktiska bilar som sett dagens ljus.

När du låter den breda femte dörren glida upp öppnas ett bagageutrymme på 1,2 m³. Skulle detta inte förslå lägger du till ytterligare "en kubik" genom att fälla baksätet. Då kan du lasta grejor som är hela 188 cm långa och ändå stänga bakdörren.

Lastutrymmet är textilklätt. Under bottenplattan bak finns dessutom ett nära 60 liter stort extrautrymme, där du stoppar sådant du inte vill skylta med.



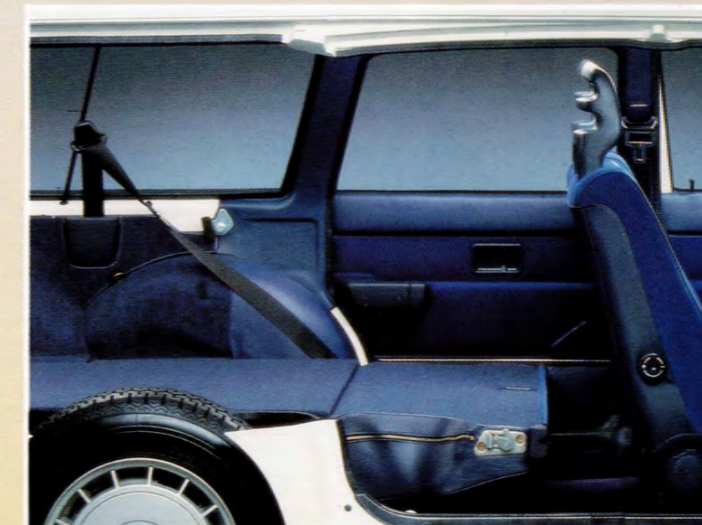
Sedanmodellen rymmer 395 liter bagage och erbjuder lucka till kupén för lång last.



Volvo 240 Kombi rymmer fem vuxna och 1.200 liter bagage.



Volvo 240 Kombi rymmer två vuxna och 2.150 liter med nedfällt baksäte.



Tar man bort baksätet helt rymms ännu längre föremål.

Stor inuti. Liten utanpå.

Sedanmodellen har ett 395 liter stort bagageutrymme och dessutom en liten lucka, dold av baksätets armstöd, varigenom du kan skjuta in skidorna om du inte vill ha dem på taket.

Volvo 240 är en rymlig bil, oavsett om du väljer Sedan

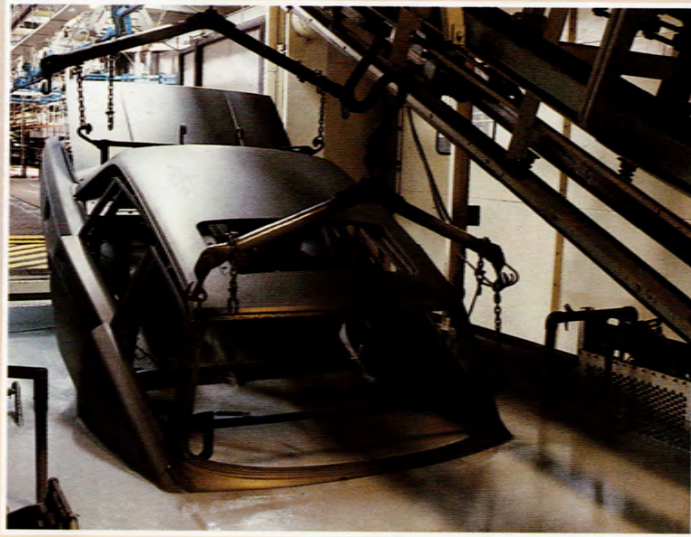
eller Kombi. Ändå är den smidig att manövrera i stadstrafik och på en punkt t.o.m. överlägsen långt mindre bilar: Vänddiametern. Volvo 240 snurrar runt på blygsamma 9,9 meter. Med hjälp av servostyrningen i GL- och GLT-modellerna går vändningen som en dans.



Ekonomilinjen

Eftersom det knappast ryms några kompromisser i en bil med Volvos kvaliteter, kan den aldrig bli den billigaste. I gengäld blir den en av de mest ekonomiska du kan äga.

Den genomsnittligt förväntade livslängden på en Volvo 240 är, enligt Svensk Bilprovning, längre än för varje annan bil. Den som ifrågasätter den sortens statistik kan i stället använda det höga andrahandsvärdet som måttstock. Vid byte efter byte!



Karossen är väl rostskyddad.

Mer zinkbelagd plåt...

På Volvo är vi redan på konstruktionsstadiet uppmärksamma mot rosten. Vi är bl.a. fortfarande ensamma om serietillverkade bilar med ventilerade trösklar som håller fukten och därigenom rosten borta.

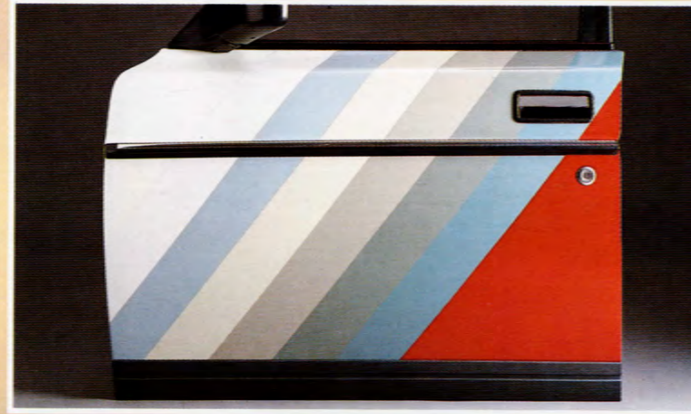
Dessutom var vi bland de första att använda flerskiktsslackering och att bygga karossen med rostskyddade balkar som grund.

...behandlas som om den inte vore zinkbelagd

På den zinkbelagda plåten lägger vi lager på lager av nya rostskydd.

När karossen monterats, zinkfosfateras den och stoppas så i ett elektrolytbad, där primern med elektrisk hjälp förmås att krypa in i och fästa i varje skrymsle.

Därefter följer ett lager färg. Ett till. Ännu ett. Och ytterligare ett. Sedan återstår ändå att skydda särskilt utsatta delar med PVC-plast och att behandla underredet med plast- och oljebaserade rostskyddsmedel. Som kronan på verket sprutas rostskyddsmedel i balkar och hålrum.

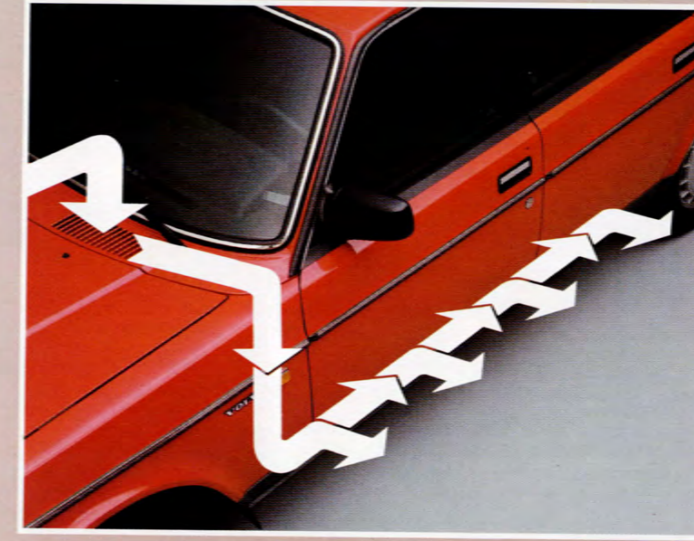


Lager på lager gör lacken beständig.

Vad får du mer?

Du får en bil med avgassystem tillverkat i kromstål och aluminiserad plåt. Och du får en bil som klarar förtretliga småkrockar (upp till 4 km/h) utan plåtskador, tack vare de teleskopiskt upphängda aluminiumstötfångarna.

Volvo 240 är dessutom servicevänlig och byggd för att stå så kort tid på verkstan som möjligt.



En Volvospecialitet... ventilerade trösklar håller rosten borta.

Den är dessutom bränslesnål, riktigt snål t.o.m. om man beaktar vad den rymmer.

Du får m.a.o. den stora bilens fördelar till en nära nog oslagbar totalekonomi. Plus tillgång till Volvohandlarnas alla tjänster.



Stötfångarna klarar krockar upp till 4 km hastighet.



Volvo och säkerheten

Volvo är säkerheten själv. Det bevisas inte minst av att amerikanska trafiksäkerhetsverket valde Volvo 240 till normbil när man för några år sedan införde strängare föreskrifter.

Men tro inte att vi nöjer oss med detta. En bil kan aldrig bli för säker.



Det värdefullaste i din Volvo hoppas vi du aldrig ska behöva utnyttja.

Krocktester

På Volvo i Göteborg finns ett av världens mest utvecklade forskningscentra för bilsäkerhet, där vi bl.a. studerar vad som händer vid en kollision.

I bilarna sitter dockor laddade med känsliga instrument för att "berätta" om vad som inträffar i människokroppen när det smäller. Siffermaterialet bearbetas i datorer där vi har möjlighet att vrida och vända på siffror och bilar i all oändlighet.

Laboratorieproven har lärt oss mycket. Men det räcker ändå inte. De verkliga olyckorna ser tyvärr inte alltid ut som de i laboratorierna. Därför har vi valt att komplettera med en s.k. haverikommission som utreder verkliga olyckor med Volvobilar inblandade. På plats. I nära



Deformationszoner fram och bak. Och tanken säkert placerad.



En bur av stål tar vid där deformationszonerna upphör.

samarbete med polis och medicinsk expertis.

Tillsammans med krocktesterna ger detta oss en ovärderlig kunskap om det som inte får inträffa, men ändå gör det. Och all denna kunskap finns omsatt i praktiken - i varje Volvo.

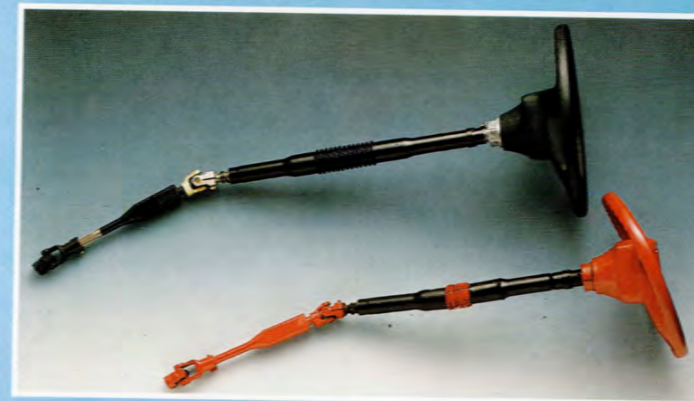
Kan du tänka dig en värdefullare standardutrustning?

Det passiva skyddet

En 240 har rejäla deformationszoner fram och bak, som tar upp större delen av kraften i en kollision. Där innanför finns en bur av stål, ordentligt förankrade stolar med nackskydd både fram och bak i sedan-versionen samt lätthanterliga och bekväma bilbälten.

För eventuella smällar från sidan skyddar stålror i dörrarna. Mycket kraftiga lås håller dörrarna stängda vid smällen och gör att de snabbt kan öppnas av tillskyndande räddare efteråt.

Till detta kommer att ratt och rattstäng kollapsar vid frontalkrock, att inredningen stoppats med stötdämpande material och att tanken placerats säkert skyddad



Ratten har inbyggd kollapsfunktion.

innanför bakaxeln. Tankens infästning, lock och påfyllningsrör bildar en flexibel enhet som förhindrar läckage.

Som komplement till all denna fasta utrustning finns ett helt system av barnsäkerhetstillbehör. För visst ska barnen åka lika säkert som du!

Det aktiva skyddet - står du för

Helst av allt skulle vi förstås se att olyckan uteblev helt. Och vi kan också förebygga den. Genom att göra bilen dynamiskt säker och därigenom se till att du kan ta dig ur en hotande situation.

Då får bilen inte överraska dig genom att plötsligt byta karaktär. Den ska inte kräva att du är något av rallyförare för att häva en sladd. Den ska helt enkelt gå dit du vill och uppträda konsekvent, så att marginalerna stannar på din sida. Först då kan du och dina medresenärer känna sig trygga.



Tvåkrets, triangeldelat skivbromssystem. 80% av bromseffekten kvarstår om en krets skadats.

Ett förnämligt bromssystem

I en Volvo 240 sitter ett ytterst effektivt bromssystem. Det är fördelat på två triangelformade kretsar och har skivor på alla fyra hjulen. De främre bromsskivorna är ventilerade och behåller alltså bittet även vid hård körning och upprepade inbromsningar.

Kretsarna fungerar på båda framhjulen och på vardera ett av bakhjulen. Skulle en krets slås ut omfördelas bromskraften automatiskt via en s.k. stegkolv, så att minst 80% av bromskraften alltid finns kvar. Eftersom bromsledningarna i en 240 tillverkas i en speciellt tålig legering är dock risken för bortfall minimal. Och om det mot förmodan inträffar skulle du knappast märka något om det inte vore för att varningslampan tänds.

Säkerheten främst

Som du ser har vi lagt ner mycket arbete på säkerheten. Det är ett inslag i Volvobilen som aldrig offras för något annat.

Inte för sportighet. Inte för överdriven lyx. Inte ens för ekonomin, som är ett ytterst viktigt inslag i vår bilfilosofi. Och nytt för i år ... lite extra marginal: Ett mittmonterat bromsljus högt placerat i bakrutan.

Men visst förlåter vi dig om du fastnar för argument som kvalitet, komfort och ekonomi. Att säkerheten finns i botten tar du för givet. Du köper ju en Volvo!

Tillbehör

Din Volvohandlare är välförsedd när det gäller tillbehör. Här finns det som sätter personlig etikett på bilen och sådant som gör den ännu mer praktisk. Dessutom finns här barnsäkerhetsutrustningen, som givetvis går före all annan extrautrustning.

Gemensamt för tillbehören gäller, att de tillverkats just för Volvo, med samma kvalitetskrav som alla andra ordinarie komponenter i bilen.

Eftersom den här broschyren främst behandlar bilen kan vi bara redovisa en bråkdel av vad som finns i tillbehörsortimentet. Be din Volvohandlare om en tillbehörsbroschyr att studera i lugn och ro!



Elmanövrerade backspeglar. Elmanövrerade backspeglar är motiverade ur såväl bekvämlighets- som säkerhetssynvinkel. De reflex- och vibrationsfria speglarna monteras utan ingrepp i karossen.



Barnstol. Ditt barn ska åka lika säkert som du själv. I en barnstol. Den är godkänd för användning i både fram- och baksäte och ger ett effektivt skydd för barn upp till ca 117 cm längd. Stolen har en behaglig, stoppad klädsel som lätt tas av för tvätt. Dessutom finns solskydd och sidokuddar (barn somnar gärna i bilen) som tillbehör.



Volvo Sound System. Det handlar om ljud – och välljud. I programmet ryms allt från enkla nyhetsmaskiner till avancerade stereoanläggningar. Varenda detalj tillverkad enligt högt ställda krav, av ledande bilradiofabrikanter, med en design som harmonierar med inredningen när det gäller både utseende och ljud. Så gå inte över än efter vatten. Din Volvohandlare har vad du behöver.



Aluminiumfälg, en 25-ekrad, som "förstärker" utseendet på bilen. Den svarar mot extrema krav på rundhet och påfrestningar vid hård körning.



Dragkrok. Monteringen av dragkrok är förberedd. Vi har två modeller, en fast och en fällbar, båda godkända av Trafiksäkerhetsverket.



Skyddsnet/insynskydd. Skyddsnetet är avsett för Kombi och håller lasten på plats trots häftiga inbromsningar. Här kan du också fästa nackskydd för baksätespassagerarna. Nätet fälls upp mot taket och hakas fast när det inte behövs. Insynskyddet fungerar som en rullgardin och gömmer värdefull last.



Lasthållare. Vi har ett komplett system för säker taktransport, lätt att komplettera med hållare för båt, cykel, skidor etc.



Centrallås är både bekvämt och säkert. Installationen är förberedd och kräver inga extra hål i karossen.



Luftkonditionering betyder att du kan hålla bekväm rumstemperatur i bilen oavsett yttertemperatur. Den håller dessutom luftfuktigheten på rimlig nivå och därmed rutorna rena i alla lägen. Dessutom avfuktas luften innan den värms upp så att du slipper både imbildning, kondens och rökall luft.



Standard- och fabriksmonterad extrautrustning

	240 DL	240 GL	240 GLT
Ställbara framstolar med svankstöd. Elvärmda	●	●	●
Förarstolen ställbar i höjdlid	●	●	●
Bältespåminnare	●	●	●
Delvis färganpassad instrumentpanel (beige, blå och brun inredning)	●	●	●
Låsbart handskfack med ljus och spegel	●	●	●
Bagage- och motorumbelysning	●	●	●
Quartzur	●	●	●
Varningsljus för bromskrets bortfall	●	●	●
Glödtrådvakt	●	●	●
2-stegs vindrutetorkare med intervall	○	●	●
Tvårets triangeldelat bromssystem med stegkolv. Servobromsar med skivor runt om	●	●	●
Barnsäkra lås bak	●	●	●
Inifrån ställbara backspeglar	●	●	●
Elmanövrerade yttre backspeglar	-	○	○
Frontspoiler	●	●	●
Tonade rutor	●	●	●
Elektriska fönsterhissar	-	○	○
Soltak (4-dörrars)	-	○	○
Textilkädsel	●	-	-
Trikåpplisch	-	●	●
Läderklädsel*	-	○	○
Centrallås	○	○	○
Servostyrning	○	●	●
Lättmetallfälgar	-	○	○
4-växlad manuell låda	●	-	-
5-växlad manuell låda	○	●	●
4-stegad automatlåda med urkopplingsbar överväxel	○	○	○
Bakre vindrutetorkare/spolare (5-dörrars)	●	●	●

* Sittytorna ● Standard ○ Fabriksmonterad extrautrustning

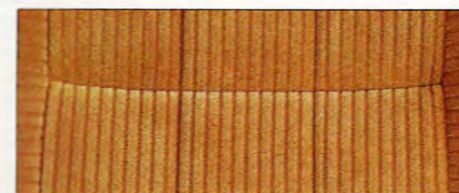
Bränsledeklarationer enligt Konsumentverkets riktlinjer

Modell	Växellåda	Stadskörning l/mil	Landsvägskörning l/mil	Blandad körning l/mil	Bensinkvalitet/ oktantal
Volvo 240 DL 4/5-dörrar	Man. 4-växlad	1,05	0,73	0,91	BF 95-98
	Aut. 4-stegad	1,15/1,20	0,85/0,87	1,02/1,05	BF 95-98
katalysator	Man. 5-växlad	1,03/1,04	0,69/0,70	0,88/0,89	BF 95 sep. pump
	Aut. 4-stegad	1,09/1,14	0,75/0,79	0,94/0,98	BF 95 sep. pump
Volvo 240 GL 4/5-dörrar	Man. 5-växlad	1,03	0,69	0,88	BF 95-98
	Aut. 4-stegad	1,15/1,20	0,85/0,87	1,02/1,05	BF 95-98
katalysator	Man. 5-växlad	1,03/1,04	0,69/0,70	0,88/0,89	BF 95 sep. pump
	Aut. 4-stegad	1,09/1,14	0,75/0,79	0,94/0,98	BF 95 sep. pump
Volvo 240 GLT 4/5-dörrar	Man. 5-växlad	1,14	0,73	0,96	98
	Aut. 4-stegad	1,19/1,26	0,81/0,84	1,02/1,07	98
katalysator	Man. 5-växlad	1,03/1,04	0,69/0,70	0,88/0,89	BF 95 sep. pump
	Aut. 4-stegad	1,09/1,14	0,75/0,79	0,94/0,98	BF 95 sep. pump

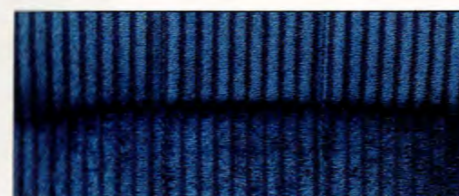
Lack



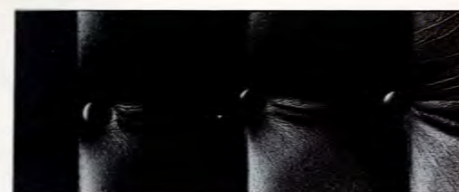
Beige plysch



Brun plysch



Blå plysch



Svart läder

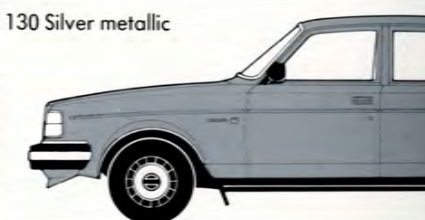


Beige läder

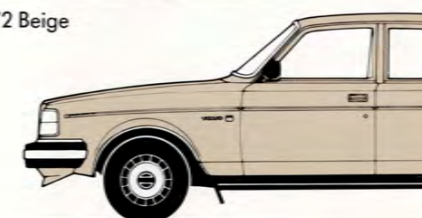
096 Blå



130 Silver metallic



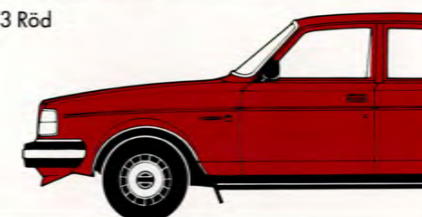
172 Beige



175 Röd metallic



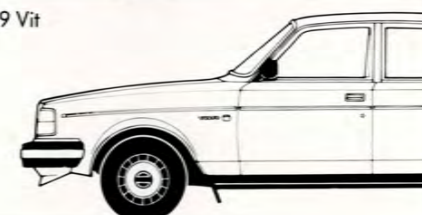
173 Röd



177 Silvergrå metallic



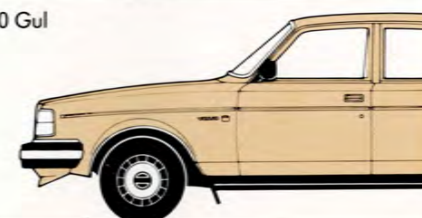
189 Vit



200 Mörkblå metallic



190 Gul



400 Beige metallic



211 Mörkröd



402 Grön metallic



213 Mellanblå



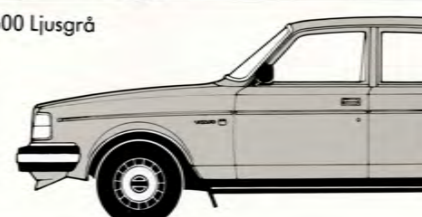
403 Silvergrön metallic



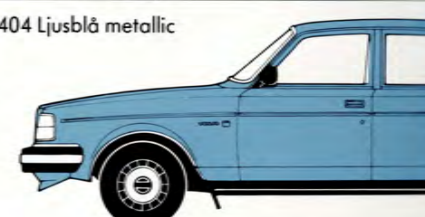
019 Svart



600 Ljusgrå



404 Ljusblå metallic



Teknisk information

	240 DL	240 GL	240 GLT
Motor	B 230 K/B 230 F Kat	B 230 K/B 230 F Kat	B 230 E/B 230 F Kat
Typ	Rak 4-cyl.	Rak 4-cyl.	Rak 4-cyl.
Slagvolym, cm ³	2316	2316	2316
Diameter/Slaglängd, mm	96/80	96/80	96/80
Max effekt kW DIN vid v/s (hk DIN vid v/min)	85/85 (115/5100) 83/90 (113/5400) Kat	85/85 (115/5100) 83/90 (113/5400) Kat	95/88 (129/5250) 83/90 (113/5400) Kat
Max vridmoment Nm DIN vid v/s (kpm DIN vid v/min)	192/50 (19,6/3000) 185/46 (18,8/2750) Kat	192/50 (19,6/3000) 185/46 (18,8/2750) Kat	190/50 (19,4/3000) 185/46 (18,8/2750) Kat
Kompression/Oktantal	10,5:1/BF 95-98 9,8:1/BF 95 sep. pump; Kat	10,5:1/BF 95-98 9,8:1/BF 95 sep. pump; Kat	10,3:1/98 9,8:1/BF 95 sep. pump; Kat
Bränslesystem	Förgasare/ Insprutning; Kat	Förgasare/ Insprutning; Kat	Insprutning/ Insprutning; Kat
Avgasrening	Recirkulation/Pulsair Katalysator/Lambda Sond	Recirkulation/Pulsair Katalysator/Lambda Sond	Recirkulation/Pulsair Katalysator/Lambda Sond
Ventilsystem	Överliggande kamaxel	Överliggande kamaxel	Överliggande kamaxel
Transmission			
Manuell	4- eller 5-växlad*	5-växlad	5-växlad
Automat	4-stegad med urkopplingsbar överväxel	4-stegad med urkopplingsbar överväxel	4-stegad med urkopplingsbar överväxel
Elsystem			
Batteri, V/Ah	12/60	12/60	12/60
Generator, A	55	55	55
Tändsystem	Mikroprocessor	Mikroprocessor	Mikroprocessor
Hjul			
Stålraddäck	175/70 (Sedan) 185/70 (Kombi)	175/70 (Sedan) 185/70 (Kombi)	185/70 (Sedan) 185/70 (Kombi)
Fölgar	5,5"×14"	5,5"×14"	5,5"×14"

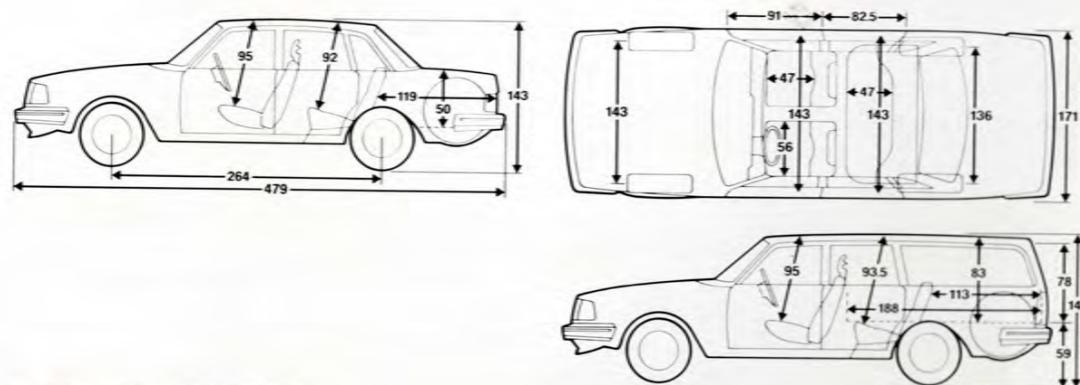
* B 230 F (Katalysator) endast ihop med 5-växlad.

Bränsletank: Säkert placerad framför bakaxeln, 60 liter.

Styrväxel: Kuggstäng med kollapsfunktion.

Hjulupphängning: Fjäderben fram, stel bakaxel.

Bromsar: Servo och skivor runt om.



Anmärkning: Volvobilar exporteras till många marknader världen över, varför utrustningen kan variera. Bilderna kan återge bilar med utrustning som inte är standard i Sverige, varför du bör kontakta din Volvohandlare för exakt information.

Tillverkaren förbehåller sig rätten att ändra i design och specifikationer utan föregående notering.

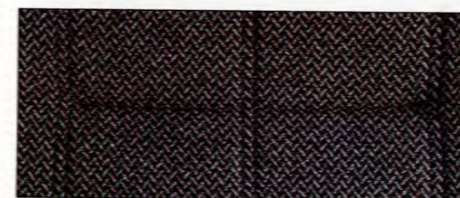
Volvos speciella reservhjul

Erfarenheten visar att ett reservdäck sällan utnyttjas. Det kan därför bli 4-5 år gammalt innan det kommer till användning, för att sedan brukas i ytterligare 4-5 år. Att använda ett så gammalt däck är inte tillrådligt eftersom gummi åldras. Därför har Volvo tagit fram ett särskilt reservhjul som endast ska användas under den korta tid det tar att få det ordinarie däckat reparerat.

Garantier

Alla nya Volvo 240 av 1987 års modell levereras med 3-årig vagnskade-garanti. Självrisken är 1.500:- + moms. Dessutom finns en 12 månaders nybilsgaranti, som lämpligen kompletteras med Volvias fördelaktiga delkasko- och trafikförsäkring. Dessutom 8 års garanti mot genomrostning. Fråga din Volvohandlare om mer information.

Klädsel



Grå textil



Brun textil



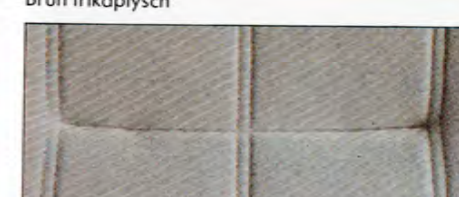
Brun trikåpysch



Blå textil



Blå trikåpysch



Grå trikåpysch



Beige textil



Beige trikåpysch

Anmärkning. Eftersom det är svårt att exakt återge färger i tryck bör du be din Volvohandlare visa rättvisande prover.

Nr	Lack*	Klädsel	240 DL	240 GL/GLT	240 GL/GLT**	
			Textil	Trikkåpysch	Pysch	Läder
019	Svart		Beige	Beige	Beige	Beige
096	Blå		Blå	Blå	Blå	Beige
172	Beige		Brun	Brun	Brun	Beige
173	Röd		Grå	Grå	Beige	Svart
189	Vit		Blå	Blå	Blå	Svart
190	Gul		Brun	Brun	Brun	Svart
211	Mörkröd		Beige	Beige	Beige	Beige
213	Mellanblå		Blå	Blå	Blå	Svart
600	Ljusgrå		Grå	Grå	Blå	Svart
130	Silver metallic		Blå	Blå	Blå	Svart
175	Röd metallic		-	Beige	Beige	Beige
177	Silvergrå metallic		-	Grå	Blå	Svart
200	Mörkblå metallic		-	Blå	Blå	Beige
400	Beige metallic		Brun	Brun	Beige	Beige
402	Grön metallic		-	Beige	Beige	Beige
403	Silvergrön metallic		-	Grå	Beige	Svart
404	Ljusblå metallic		-	Blå	Blå	Svart

* Metallic-lack mot pristillägg. ** Pysch eller läder kan fås mot pristillägg.