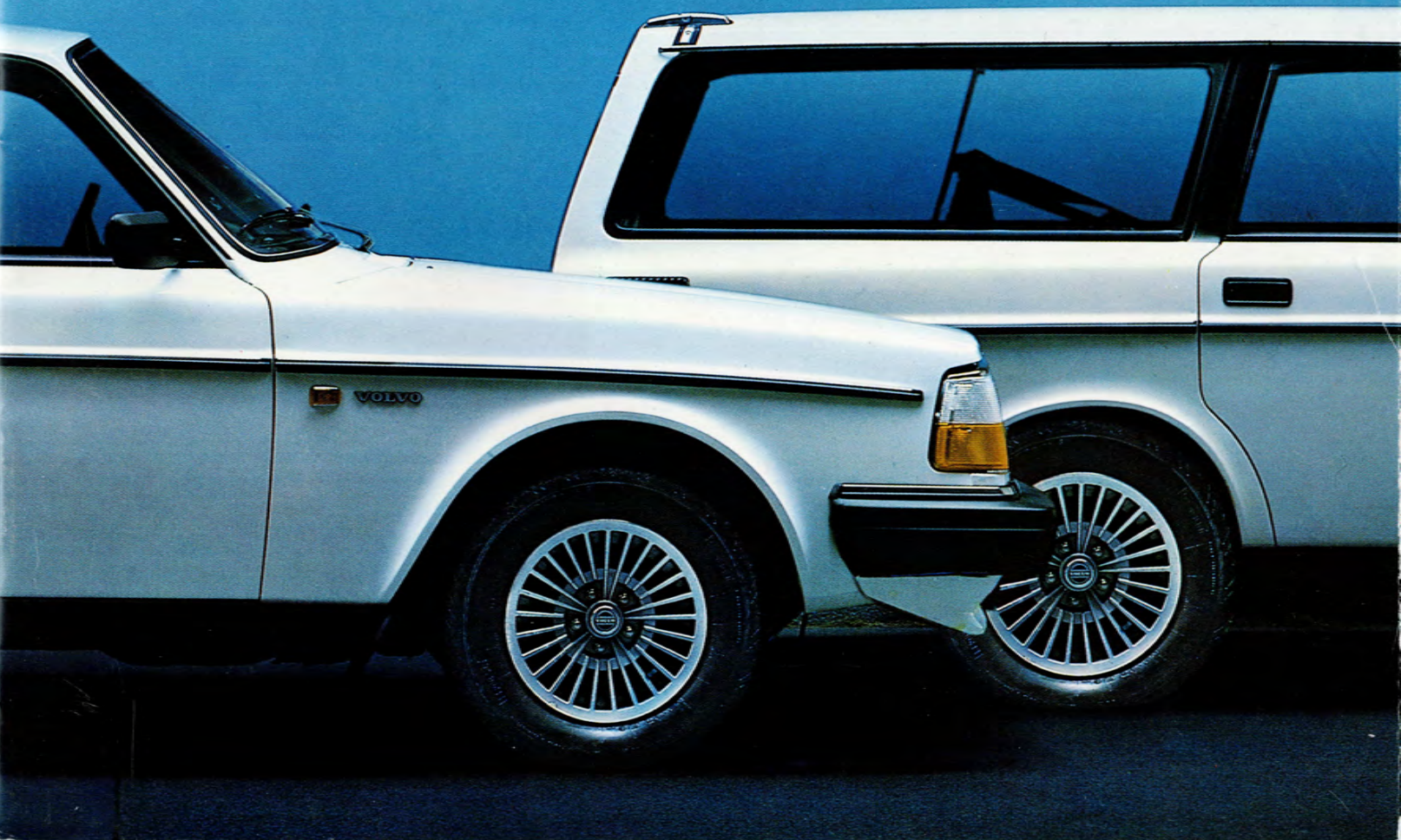


VOLVO 240







Min nästa bil blir en Volvo 240!

Hur ser din nya Volvo 240 ut?

Vilken motor skall vi ladda den med? Vilken växellåda passar ditt körsätt bäst? Vill du ha 2, 4 eller 5 dörrar? Och vill du kanske att vi utrustar din bil med t.ex. luftkonditionering, centrallås eller lättmetallfälgar?

Du väljer det du tycker är väsentligt på din nya Volvo 240. Kombinationsmöjligheterna ger dig möjligheten att få en bil som motsvarar dina önskemål.

Men oavsett hur du väljer, följer den grundläggande Volvokonstruktionen med på köpet.

Din nya Volvo 240 vore inte Sveriges populäraste bil om den inte uppfyllde våra högt ställda krav på pålitlighet, säkerhet, komfort och ekonomi.

Visste du t.ex. att:

- var tredje bil som rullar på våra svenska vägar är en Volvo.
- var fjärde bil som köps i Sverige idag är en Volvo.
- tre av fyra Volvoägare åter väljer Volvo när de byter bil.

Och intresset för Volvo bara ökar och ökar. Allt fler bilägare svarar Volvo, på frågan om vilken som blir deras nästa bil.

De väljer en bil som år efter år slår nya försäljningsrekord över hela världen!

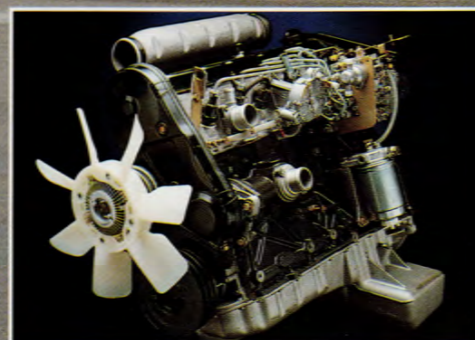
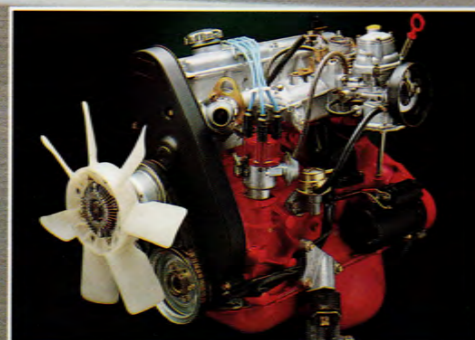
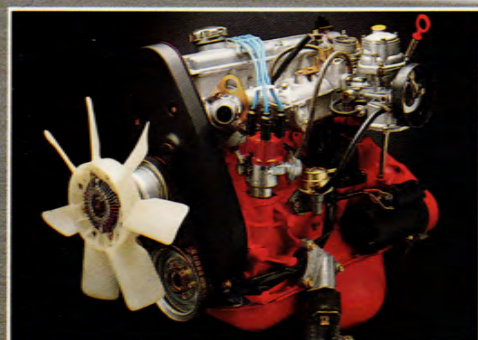
Du bestämmer först om du vill köra herrgårdsvagn eller vanlig personbil. Du kan också välja motor- och växellådekombination beroende på hur du vill köra din nya Volvo 240. Och du kan välja färg, klädsel och vilken utrustning i övrigt som passar dig bäst.

Till den här broschyren har din Volvohandlare en speciell utrustningslista.

Hur ser din nya Volvo 240 ut? Väljer du 2,1 liters eller 2,3 liters bensinmotor eller väljer du Volvo GLT, Turbo eller Volvo Diesel.

Följ med din Volvohandlare ut på en provtur innan du bestämmer dig.

Upptäck allt vad en Volvo 240 har att erbjuda. Sedan är valet ganska lätt!



Volvo 240. Bilen för både hjärta och hjärna.

Hur vill du köra din nya Volvo 240?

Hur vill du att bilens hjärta, motor, skall arbeta? Och hur vill du att bilens hjärna, växellådan, skall förse "hjärtat" med de rätta impulserna?

1984 års upplaga av Volvo 240 har ytterligare förbättrats, med bl.a. minskad bränsleförbrukning och sänkt ljudnivå som resultat av ett utvecklat samspel mellan motor och växellåda.

Volvo har ofta kallats "bilen för folk som tänker". Det är bilen för männi-

skor som använder både känsla och sunt förnuft – sitt hjärta och sin hjärna. En bra utgångspunkt när du väljer hur du vill köra din nya Volvo 240.

Välj t.ex. den välkända och beprövade 4-cylindriga 2,1-litersmotorn på 106 hk (78 kW) DIN. Du kan kombinera den med antingen den nya effektiva 4-växlade manuella lådan, som har fått en annan utväxling, vilken tillsammans med ändrad bakaxelutväxling ger lägre bensinförbrukning

och sänkt ljudnivå, eller Volvos bekväma 3-stegs automatlåda.

Du kan välja den starka 4-cylindriga 2,3-liters bensinmotorn på 112 hk (82 kW) DIN, som du kan kombinera med den för året nya 5-växlade manuella lådan, vars bränslebesparande 5:e växel har överväxelkaraktär. Du kan också välja den nya bekväma 4-stegs automatlådan som ger bättre bränsleekonomi och lägre ljudnivå med fjärde steget som urkopplingsbar

överväxel (som blivit så populär på Volvo 760 GLE).

Och du kan välja Volvos berömda 6-cylindriga dieselmotor på hela 82 hk (60 kW) DIN som du får tillsammans med en manuell växellåda med bränslesparande elektrisk överväxel.

Volvo för LPG motorgas.

Du kan också beställa Volvo 240 med 2,3-litersmotorn för motorgasdrift, vil-

ket innebär fördelar både ur miljö- och ekonomisynpunkt.

Kontakta din Volvohandlare för ytterligare information.

1. Volvos 2,1-litersmotor har mycket god segdragningsförmåga.
2. Med hela 112 hästar under huven i 2,3-litersmotorn får du rejäla omkörningsresurser.
3. Volvos 6-cylindriga dieselmotor är generös i allt utom bränsleförbrukningen.
4. Volvos 4-växlade manuella låda har fått en annan utväxling, som tillsammans med änd-

rad bakaxelutväxling ger lägre bensinförbrukning och sänkt ljudnivå (2,1-litersmotorn).

5. Volvos 5-växlade låda, vars bränslebesparande 5:e växel har överväxelkaraktär, är en annan bekväm låda (2,3-litersmotorn). Till dieselmotorn levereras Volvos beprövade 4-växlade låda med elektrisk överväxel.

6. För extra bekväm körning väljer du din 240 med automatlåda; Volvos nya 4-stegs automat, vars fjärde steg utgör en urkopplingsbar överväxel (2,3-litersmotorn) eller den välbeprövade och slitstarka 3-stegs automatlådan (2,1-litersmotorn).



Volvo 240. Var sågod och sitt!

Slå dig ner i din favoritfåtölj för flera år framåt. Ställ in stolen – sitsens höjd och lutning, ryggstödet vinkel och det justerbara svankstödet. Ställ in backspeglarna, inifrån, och fatta den mjukstoppade Volvoratten med båda händerna. En idealisk förarmiljö!

Förarmiljön i din nya Volvo 240 är skapad efter mycket omfattande studier av människan som bilförare.

Bland det viktigaste är naturligtvis

att du har en bra förarstol. Om du sitter bekvämt blir du en mera avspänd förare. Och därmed också en säkrare förare.

Medicinsk expertis har medverkat vid framtagningen av Volvos förarstol. Resultatet blev en stol med så avancerade inställningsmöjligheter att nära nog alla vuxna kan få en idealisk körställning. Du sitter aktivt bekvämt, timme efter timme.

I dagens täta trafik måste föraren med en enda blick få alla nödvändiga upplysningar.

Allt för att du skall kunna ägna största möjliga uppmärksamhet åt trafiken.

Lägg därför märke till hur lätt du når alla knappar och reglage. Som du förstår har vi inte sparat på några ansträngningar för att presentera en så idealisk förarmiljö som möjligt.

Vi har gjort det grundläggande valet för att fylla alla krav på en perfekt förarplats. Din Volvo 240 kan utrustas med flera speciella detaljer, som skapar en för dig ännu mer idealisk förarmiljö. Här visar vi några exempel. Det finns ännu fler på sidorna 22-23.

Valet är ditt.

Bilen på bilden är utrustad med extra instrument och radio i mittkonsolen.

1. **Servostyrning** väljer du för ännu bekvämare körning (2,3-litersmotorn, begränsad omfattning). Standard med dieselmotorn.
2. **Konstantfarthållare** är ännu en bekväm och bränslesparande detalj.
3. **Varvräknare** gör det lättare att utnyttja motorn rätt så att du ytterligare förbättrar körekonomi.
4. **Förarstolen** är försedd med automatisk, termostatreglerad elektrisk uppvärmning i både sits och rygg samt justerbart svankstöd.







Volvo 240. Kör säker körglädje.

I dagens intensiva trafik fordras en särskild slags säkerhet i en bil för att man skall kunna känna riktig körglädje i alla situationer.

Din Volvo 240 har, liksom alla andra Volvomodeller, den egenskap som vi kallar Dynamisk Säkerhet.

Det innebär kort och gott att bilen uppträder som du förväntar dig att den skall göra, även i extrema situationer.

Bilen är byggd så att vanliga människor med normal körskicklighet lättare skall klara oväntade eller svåra situationer.

Bilen får inte tappa greppet med bakhjulen om du tvingas bromsa mitt i en kurva. Den får heller inte kränga och kasta om du måste göra en undanmanöver.

Allt detta låter kanske som självklarheter. Men den dynamiska säkerheten är något som Volvo är ganska ensamma om. Vår stora satsning på detta utvecklingsarbete har nått stora framgångar och gett oss många nöjda kunder över hela världen. Volvo har bl.a. belönats av det amerikanska trafiksäkerhetsverket (NHTSA) för de metoder som används för att testa och mäta säkerhet.

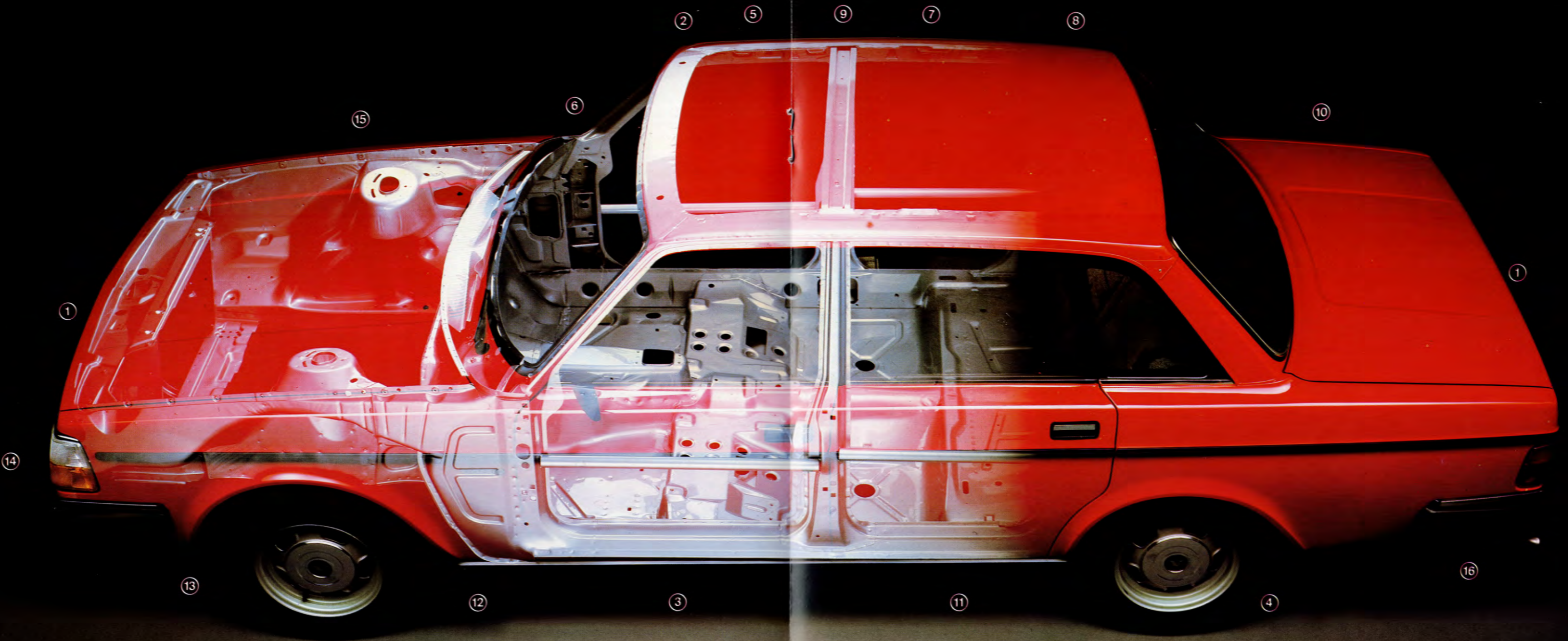
Nu behöver du naturligtvis inte köra särskilt snabbt eller utsätta dig för svåra situationer för att uppleva Volvos goda köregenskaper.

Den dynamiska säkerheten är en förutsättning för trygg och avspänd körning, som ligger till grund för verklig körglädje.

Ta en provtur i en ny Volvo 240 och upplev Volvos dynamiska säkerhet.

1. Det triangeldelade tvåkrets bromssystemet behåller 80% av sin bromsverkan även med en krets ur funktion. Den unika stegkolven gör dessutom att du inte nämnvärt behöver öka trycket på bromspedalen i en sådan situation. Det måste man i de flesta andra bilar, vilket lätt kan skapa en panikkänsla - "bromsen tar inte".

2. Hemligheten bakom Volvos dynamiska säkerhet är en noggrant framtestad chassikonstruktion. En konstruktion där varje komponent valts för att den i kombination med de andra komponenterna ger en bil med konstant goda köregenskaper.



Volvo 240. Måttstocken för säkerhet och kvalitet.

Över hela världen är Volvo en bil som andra biltillverkare gärna studerar lite extra noga.

Säkerhetskonstruktionen t.ex. har i många fall redan bildat skola – det Volvo infört som standard har t.o.m. blivit lag i många länder. T.ex. 3-punkts bilbälten och laminerad vindruta.

Volvos säkerhetskaroos har också många biltillverkare tagit efter. Även om man sällan lyckats ta steget fullt ut. I tester som t.ex. USA:s motsvarighet till Trafiksäkerhetsverket gjort, utsågs Volvo till norm för fortsatt säkerhetsforskning.

Säkerhet har också med kvalitet att göra. En säker bil är helt enkelt byggd för att hålla, vilket har mycket annat gott med sig – förutom säkerhet.

En bil byggd med stränga kvalitetskrav behåller sitt värde länge. Därför blir din nya Volvo 240 en glädje att äga, även när den har några år på nacken.

Många undersökningar bekräftar också att en Volvo håller längre än andra bilar. Enligt Svensk Bilprovningens statistik är Volvos s.k. medianlivslängd drygt 19 år. Det är 2,5 år längre än närmaste konkurrent på listan – Mercedes-Benz.

1. Deformationszoner fram och bak.
2. I en Volvo sitter du skyddad av en kraftig bur runt passagerarutrymmet.
3. Dörrsidornas kraftiga konstruktion ger gott skydd vid påkörning från sidan.
4. Bensintanken är placerad på tryggt avstånd från bakre stötfångaren och helt skild från passagerarutrymmet.
5. Volvos ratt är konstruerad för att minska risken att föraren skadas vid en krock.
6. Volvos laminerade säkerhetsruta är ovanligt stark och säkert fastsatt.

7. Alla Volvomodeller har naturligtvis Volvos patenterade 3-punkts rullbälten både i fram- och baksäte. (Midjebälte i mitten bak.)
8. Varje detalj i inredningen är konstruerad med tanke på din säkerhet. Inga farliga vassa kanter, utan allt är rejält stoppat.
9. Volvos nackskydd är så effektiva att de överträffar alla gällande säkerhetsbestämmelser med bred marginal.
10. Den noggranna ytbehandlingen av karossen bidrar till att en Volvo håller sig så fräsch år efter år.
11. Fartvinden håller dörrtrösklarna torra och skyddar mot fukt och rost.

12. Till skillnad från många andra märken underreder behandlas alla Volvobilar redan vid fabriken.
13. Inre hjulhus av plast hindrar att smuts, fukt eller grus stänker upp i flyglarna och ger rosten grogrund.
14. För att karossen inte skall skadas vid småkrockar har Volvo kraftiga stötfångare.
15. Särskilt utsatta delar består av dubbelsidig varmgalvaniserad plåt med zinklager.
16. Utsatta delar på Volvos avgassystem är tillverkade av rostbeständig aluminiserad plåt.



Volvo 240. Omtanke om hela familjen.

Du kommer att upptäcka många omtänksamma detaljer i din Volvo 240. Tillsammans skapar de den trygga, ombonade känslan, som bara växer för varje timme ni åker i bilen.

Komfort är inte bara att sitta mjukt, långt därifrån. Skall man timme efter timme sitta i ett begränsat utrymme – som ett vardagsrum på 3 m² – måste det vara både bekvämt och luftigt för att man skall trivas.

Så sätt dig tillrätta i baksätet. Du sitter mjukt och skönt på samma gång som du får det stöd du behöver, för att åka bekvämt i flera timmar.

Sträck på benen. Här finns gott om svängrum för både armar och ben. Och det är högt i tak.

Att en Volvo som "infödd nordbo" är byggd för kalla vintrar är självklart. Men din Volvo 240 har inte bara stor värmekapacitet, det är också ovanligt väl försjött för ventilation och svalka.

Hela 14 luftintag fördelar luftströmmen effektivt genom kupén.

När du startar motorn och bilen rullar iväg, upptäcker du ytterligare en trivsamt egenskap. Den låga ljudnivån är resultatet av generösa mängder isoleringsmaterial och vindtunnelprovad aerodynamik.

Totalkomfort innebär också en hög komfort för de allra minsta. Volvos internationella erkännande som en av

världens säkraste bilar, i kombination med Volvos speciella barnsäkerhetsutrustning, gör att barnen kan färdas lika tryggt i bilen som vuxna.

1. 14 inblåsningpunkter sörjer för jämn genomventilation.

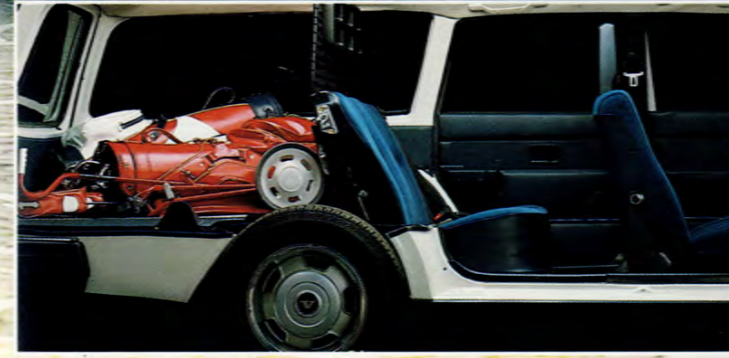
2. Det belysta handskfacket med "bord" och make-up spegel är en av många avlastningsytor.

3. Din Volvohandlare berättar gärna mer om Volvos unika barnsäkerhetsutrustning.

4. Luckan i baksätet gör att du kan lasta långa, smala och bräckliga saker även i sedanmodellerna.

5. Bagageutrymmet sväljer inte bara ovanligt mycket och skrymmande last, utan är också utformat med tanke på bekväm i- och urlastning.





Egentligen borde alla köra Volvo 240 Kombi.

Får vi presentera en efterlängtat nyhet – Volvo Turbo som Kombi!

Nu kan du mer än någonsin unna dig något verkligt extra.

En äkta Turbo med sportvagnsprestanda och en äkta kombi med alla de praktiska fördelar den ger i en och samma bil – Volvo Turbo Kombi!

Allt fler har kommit underfund med att man inte regelbundet behö-

ver extra stort utrymme för att välja Sveriges i särklass mest köpta kombi.

Visste du t.ex. att var fjärde ny Volvo 240 som köps i Sverige är en Volvo 240 Kombi!

Kan du tänka dig en förnuftigare bil på väg till fjällen, när barnen växer upp och alla kompisarna skall iväg på träning, eller när hela familjen åker på semester i Sverige eller utomlands!

I stan eller på landet. I skogen eller på motorvägen. Sommar, vinter, höst och vår. Volvo 240 Kombi är en aktiv bil för aktiva människor.

Med Volvo 240 Kombi får du exakt samma körglädje och komfort som sedan-modellerna. Den är lika ekonomisk att både äga och köra. Ja, den har t.o.m. samma vänddiameter och den är lika enkel att manövrera.

Naturligtvis har du också samma generösa valmöjligheter som för sedan-modellerna.

Det som skiljer är ett bagagerum på 1200 dm³. Fäller du ner baksätet får du ett hela 188 cm långt lastrum med en lastförmåga på inte mindre än 2150 dm³.

Under bagageutrymmet finns dessutom ett dolt lastutrymme på 59 dm³. Bra för last som du inte vill ha synlig i bilen.

Upptäck fördelarna med en äkta kombi – Volvo 240 Kombi. Packa dig iväg på en provtur hos din Volvohandlare!

1. Du lastar bekvämt genom den stora öppningen bak – dörren är extra lätt att öppna, tack vare gasfjädring.

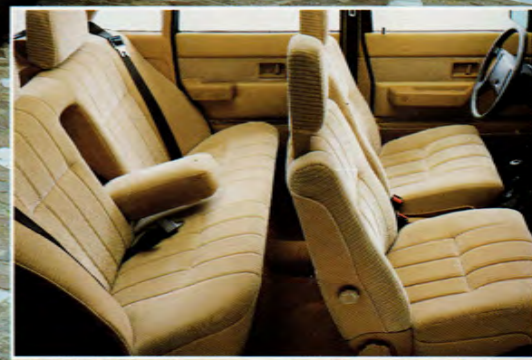
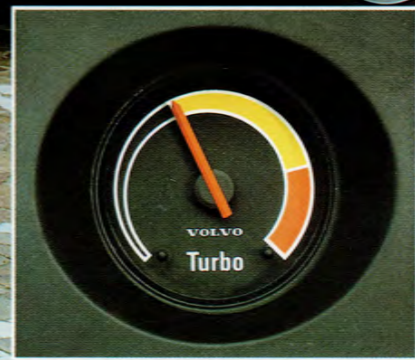
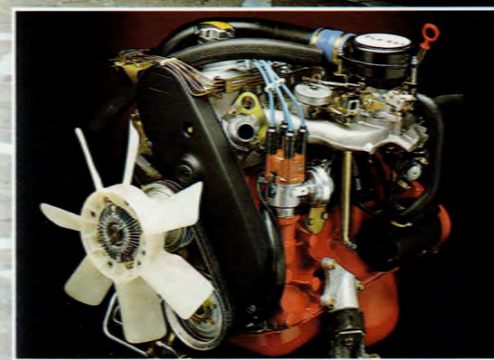
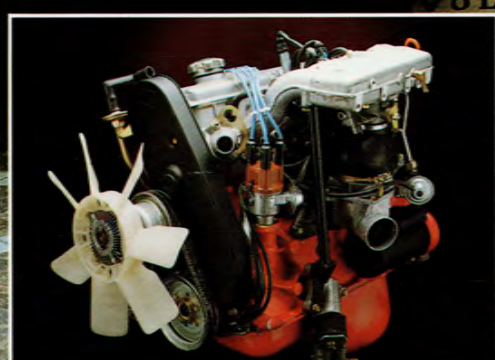
2. Med din Volvo 240 Kombi får du samma körglädje och komfort som med sedan-modellerna.

3. Under bagageutrymmet har du ett extra, dolt lastutrymme. Bra t.ex. för last som du inte vill ha synlig.

4. Bagagerummet sväljer hela 1200 dm³! Har du någonsin packat in hela familjen för en lång semesterresa vet du vad den siffran betyder.

5. Med baksätet nedfällt får du ett stort och plant lastutrymme, hela 188 cm långt, som är idealiskt om du t.ex. vill frakta möbler, fritidsutrustning eller kanske växter till trädgården.

25-ekrade lättmetallfälgar och skyddsnet med nackskydd är extrautrustning.



Drömmen blir verklighet i Volvo GLT och Turbo!

Föredrar du spännande, sportiga och snabba bilar, som effektivt kombinerar sportvagnsprestanda med storbilskomfort, väljer du en Volvo GLT eller Volvo Turbo.

Båda modellerna kombinerar drömmen om en sportig bil med den praktiska, bekväma bilen i vilken både hela familjen och all tänkbar last får plats.

Volvo GLT har vi laddat med en vass 2,3-liters 4-cylindrig insprutningsmotor på 129 hk, som accelererar från 0-100 på 10,5 sekunder!

Du kombinerar motorn med antingen en 4-växlad manuell växellåda med en bränslebesparande elektrisk överväxel eller den från Volvo 760 GLE så populära 4-steps automatlådan, med fjärde steget som urkoppningsbar överväxel.

Vill du ha det allra yppersta väljer du Volvo Turbo! Som sedan eller fr.o.m. i år också som kombi!

Turbo-motorn ger dig två motorer i en och samma motor. Vid normal körning drar du fördel av den lilla motorns låga bränsleförbrukning, medan du väsentligt kan öka effekten när det verkligen behövs, som t.ex. vid snabba omkörningar.

Vår 2,1-liters 4-cylindrig turbo-motor på 155 accelerationsvilliga hästkrafter ger dig därför prestanda som en 6:a! 0-100 på 9 sekunder!

Turbo-motorn får du tillsammans med en 4-växlad manuell växellåda med bränslebesparande elektrisk överväxel.

Som standard i GLT och Turbo får du bl.a. trikaplysch, varvräknare, lättmetallfälgar med lågprofildäck, växelspaksdamask och nackskydds-

kuddar fram (på 4-dörrars Turbo även bak). Volvo Turbo har en speciellt utformad ratt och servostyrning i standardutförande.

Den nya fronten med svart grill och förhöjd motorhuv ger, tillsammans med lättmetallfälgar, spoiler och den svarta dekoren runt om, ett sportigt och exklusivt utseende.

Stora bilden visar i mitten Volvo 240 GLE. Denna modell marknadsförs ej i Sverige.

1. I GLT sitter en vass 2,3-liters 4-cylindrig insprutningsmotor på 129 hästar.

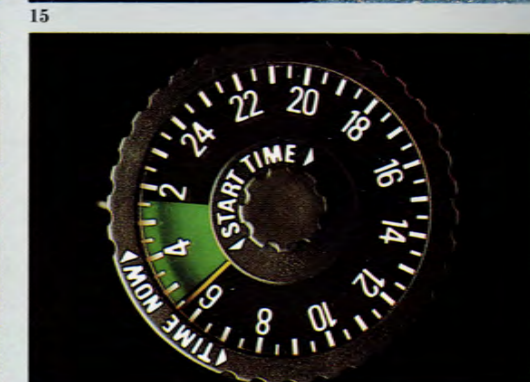
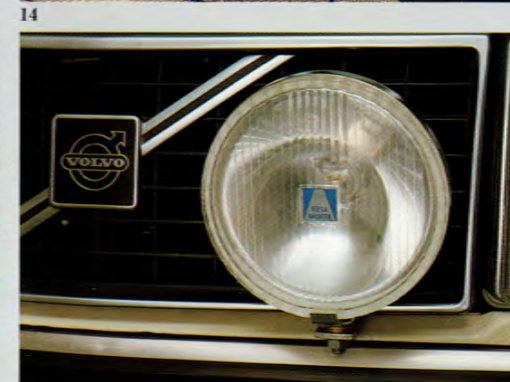
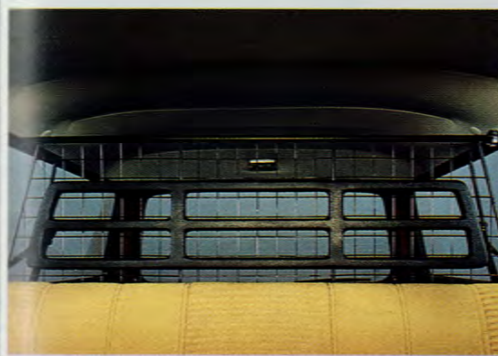
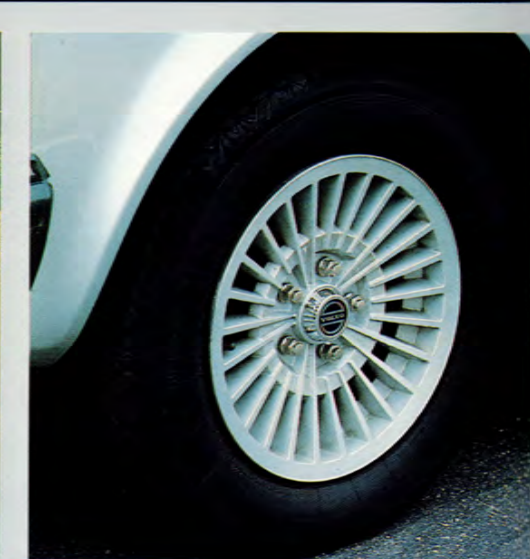
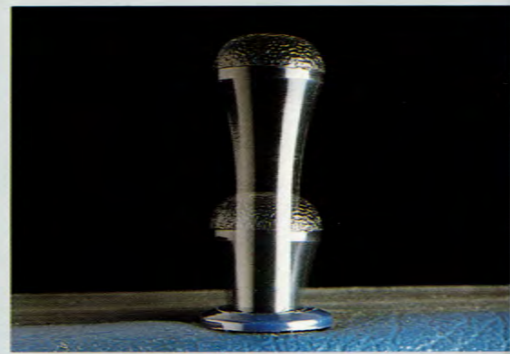
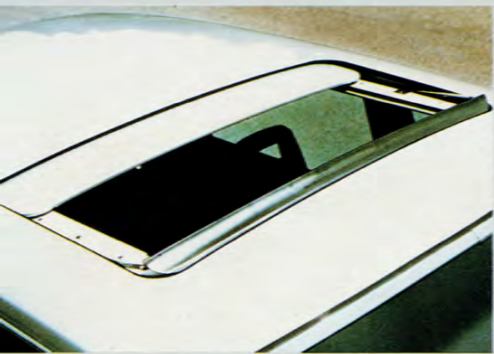
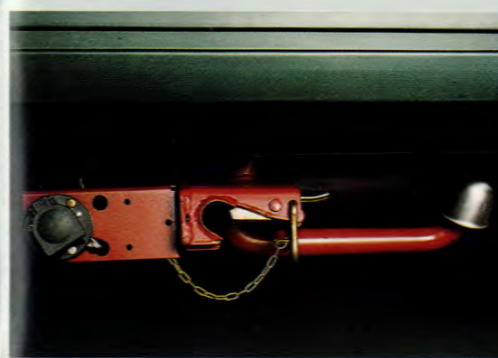
2. Greppsäkra lågprofildäck på 5-ekrade lättmetallfälgar är standard på Volvo Turbo Sedan och Kombi.

3. Varvräknaren gör det lättare att utnyttja motorn rätt.

4. Volvos 4-cylindriga turbo-motor ger dig accelerationsegenskaper som en 6:a. 0-100 på 9 sekunder.

5. I Turbo-varianten finns en speciell mätare för kontinuerlig kontroll av laddningstrycket.

6. Plyschklädsel kan erhållas som extrautrustning. Ett exklusivt, mycket behagligt och slitstarkt klädselmateriäl.



När du vill unna dig det lilla extra!

Redan i standardutförande är Volvo en av marknadens bäst utrustade bilar.

För dig som vill unna dig det lilla extra, som vill ge din Volvo en ännu mer personlig framtoning, kan vi erbjuda ett välutvecklat sortiment av fabriksmonterad extrautrustning och tillbehör, vilka samtliga uppfyller Volvos högt ställda krav på säkerhet, kvalitet och funktion.

Vill du ge din Volvo ett sportigare utseende eller vill du lägga tonvikten på komfort?

Här är några smakprov på de speciella detaljer som bygger upp den helhets känsla som många menar att bara Volvo kan ge. Det handlar om personlighet i varje detalj.

Din Volvohandlare har speciella Tillbehörs- och Radio/Stereo-broschyrer som i detalj beskriver Volvos välutvecklade tillbehörssortiment.

Be din Volvohandlare presentera det lilla extra.

1. Du kan välja elegant färganpassning av instrumentbrädan.
2. Läderklädseln - svart eller beige - är lika snygg att se på, som tålig och stark. (Volvo 240 2,3 l, GLE, GLT, Turbo.)
3. Du kan välja bekväm elmanövrering av fönster och yttre backspeglar.
4. Har du en gång vant dig vid soltak är det svårt att vara utan.
5. Luftkonditionering ger behagligt inneklimat både sommar och vinter.

6. Med en enda nyckelvridning läser du (eller läser upp) samtliga dörrar, tack vare Volvos bekväma centrallås.

7. MTS - Volvos mest avancerade stereokassettradio. 78 olika stationer kan programmeras in i mikrodatorns minne. MTS-funktionen söker automatiskt upp bästa stationerna efter resvägen. Dolby. Loudness.

8. En ny medlem i vår stora radio/stereo-familj. RS 2340. Kassetbandspelare med FM, MW, LW.

9. Volvo Component Stereo musikmaskiner på 4x20 W med bl.a. separat förstärkare, Dolby och Loudness bjuder på verkliga ljudupplevelser.

10. Volvo har ett välutvecklat last- och dragprogram. Som t.ex. den infällbara dragkroken. Din Volvohandlare har en speciell broschyr om tillbehör för Last och Drag.

11. Volvos läsbara skidställ passar till fyra par skidor.

12. Färddatorn gör det enklare att köra ekonomiskt. Färddatorn visar bl.a. aktuell bensinförbrukning, antal förbrukade liter, trippmätare och hastighetsmätare.

13. Skyddsnetet till Volvo 240 Kombi hindrar hund eller last att kastas fram vid häftiga inbromsningar. Kan kompletteras med ett bakre nackskydd som monteras på skyddsnetet.

14. Volvo har vunnit internationellt erkännande för en välutvecklad barnsäkerhetsutrustning, som gör att barn kan färdas lika säkert i en Volvo som vuxna. Barnstolen t.ex. monteras bakåtvänd i fram- eller baksätet.

15. Greppsäkra lågprofildäck på 25-ekrade lättmetallfälgar ger din Volvo ett sportigare utseende.

16. En nivåreglerare ger bakvagnen rätt höjd när den lastats ner av släp eller tung last.

17. Din Volvohandlare har ett komplett program av extraljus till din Volvo 240.

18. Det främsta skälet för en bilvärmare är naturligtvis din egen och familjens hälsa och komfort.

Teknisk information.

Motorer

Volvo 240 kan fås med tre olika motorer: 2,1-litersmotorn är en rak 4-cylindrig motor på 78 kW (106 hk) DIN. 2,3-litersmotorn är en rak 4-cylindrig motor på 82 kW (112 hk) DIN. Den raka 6-cylindriga dieselmotorn är på 60 kW (82 hk) DIN.

Motorn i Volvo GLT är en rak 2,3-liters 4-cylindrig insprutningsmotor på 95 kW (129 hk) DIN.

Turbo-motorn är 2,1-liters, 4-cylindrig på 114 kW (155 hk) DIN.

Samtliga motorer har slutet kylsystem och växelströmgenerator.

Vikter

Tjänstevikt, Sedan-modeller	ca 1320-1450 kg
Tjänstevikt, Kombi-modeller	ca 1380-1490 kg
Tjänstevikt, Turbo Kombi	ca 1460 kg
Totalvikt, Sedan-modeller	1780-1850 kg
Totalvikt, Kombi-modeller	1930-2000 kg
Totalvikt, Turbo Kombi	1850 kg
Max. släpvagnsvikt	1500 kg
Max. taklast	100 kg

Bränsletanken

är säkerhetsplacerad bakom bakaxeln.
Volym, 60 liter.

Hjul och däck

2- och 4-dörrarsmodeller:

175 SR 14 stålradialdäck på 5" fälg (2,1 l).

4-dörrarsmodeller:

175 SR 14 stålradialdäck på 5,5" fälg (GL, Diesel).

4-dörrars GLT-modeller:

185/70 T14 stålradialdäck på 5,5" fälg.

4-dörrars Turbo-modeller:

195/60 HR 15 stålradialdäck på 6" fälg.

Kombi:

185 SR 14 stålradialdäck på 5,5" fälg (2,1 l, GL, Diesel).

GLT Kombi-modeller:

185 HR 14 stålradialdäck på 5,5" fälg.

Turbo Kombi:

195/60 HR 15 stålradialdäck på 6" fälg.

OBS! 5-ekrade 6" lättmetallfälgar kan ej fås som fabriksmonterad extrautrustning på GLE Kombi och GLT Kombi.

Volvos speciella reservhjul

Erfarenheten visar att ett reservdäck numera sällan utnyttjas. Det kan därför bli 4-5 år gammalt innan det eventuellt börjar användas som ordinarie däck under ytterligare 4-5 år. Att använda ett så gammalt däck är inte tillrådligt eftersom gummi åldras, och därför har Volvo tagit fram ett särskilt reservhjul, som endast skall användas under den korta tid som det tar att få det ordinarie hjulet reparerat. Volvos speciella reservhjul har ett däck, som är hälften så tungt som ett vanligt däck. Det fyller alla lagkrav och klarar normala hastigheter och axeltryck.

Styrsystem

Kuggstångsstyrning med delad rattstång av säkerhetstyp.

Utväxling 21,4:1

Antal rattvarv mellan fulla utslag 4,3

Vänddiameter, m 9,8

Bilar med diesel- och turbomotor har servostyrning som standard (kan på övriga varianter fås i begränsad omfattning mot pristillägg).

Utväxling 17,3:1

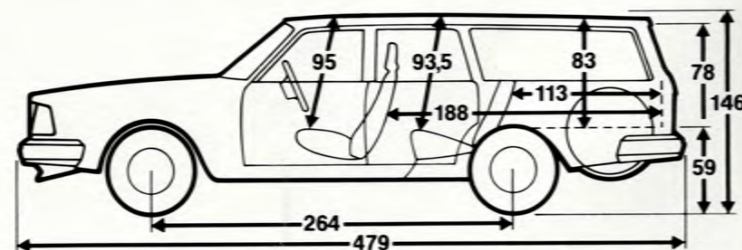
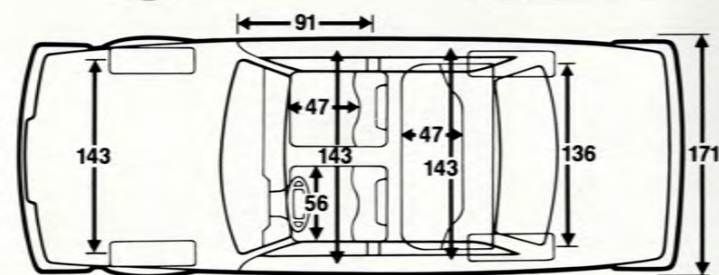
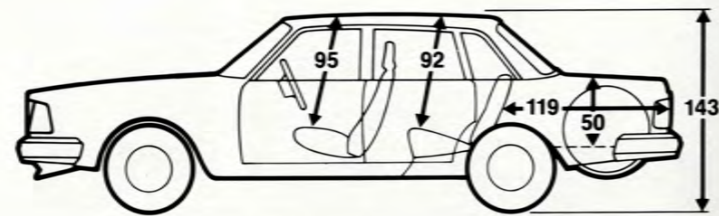
Antal rattvarv mellan fulla utslag 3,5

Garantier

Alla nya Volvo personvagnar av 1984 års modell levereras med 3-årig vagnskadegaranti, den välkända PV-garantin. Självrisken är 1.300,- + moms. Dessutom 12 månaders nybilsgaranti. PV-garantin kompletteras lämpligen med Volvias fördelaktiga delkaskoförsäkring.

Fabriken förbehåller sig rätt till ändring av konstruktion och utrustning utan föregående meddelande.

Beträffande bränsledeklarationsuppgifter och ytterligare tekniska upplysningar hänvisas till en speciell folder "Volvo 240 - Teknisk information och utrustning".

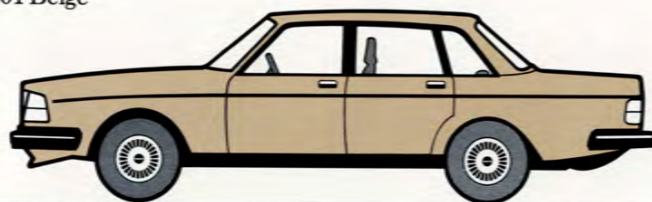


Färg

019 Svart*



201 Beige



096 Mörkblå*



202 Mörkbrun



139 Blå*



130 Silver metallic¹⁾



141 Vinröd*



177 Grå metallic¹⁾



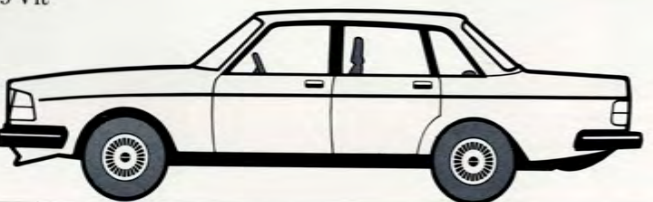
173 Röd



178 Grön metallic¹⁾



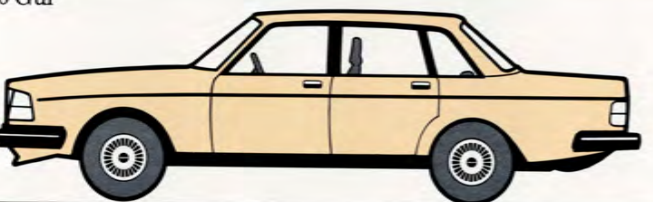
189 Vit



197 Svart metallic¹⁾



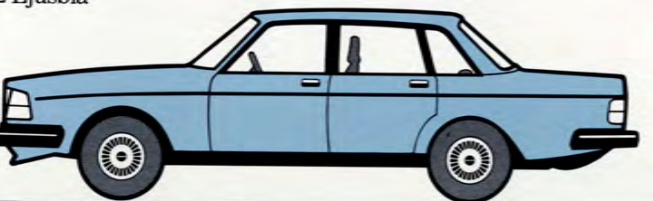
190 Gul



200 Blå metallic¹⁾



192 Ljusblå



205 Brun metallic¹⁾



Klädsel



Melerad textil 350 Grå



Trikåpysch 357 Beige



Pysch 705 Grå



Melerad textil 351 Blå



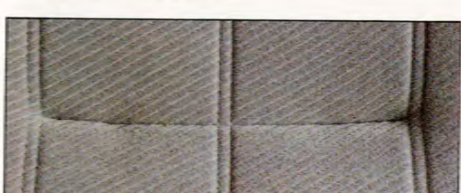
Trikåpysch 358 Brun



Pysch 706 Blå



Melerad textil 352 Beige



Trikåpysch 359 Grå



Pysch 790 Silver¹⁾



Melerad textil 353 Brun



Pysch 703 Beige



Läder 700 Svart



Trikåpysch 356 Blå



Pysch 704 Brun¹⁾



Läder 701 Beige

¹⁾ Finns ej på den svenska marknaden.

Färg och klädsel. Metalliclack mot pristillägg.

Kod	Modell	Volvo 240 2,1 liters bensinmotor		Volvo 240 GL, Diesel, GLT, Turbo			
		Lack	Klädsel	Melerad textil Standard/Alternativ	Trikåpysch Standard	Pysch*	Läder*
019	Svart*			350 Grå/354 Röd	359 Grå	705 Grå	-
096	Mörkblå*			351 Blå	356 Blå	706 Blå	-
139	Blå*			351 Blå	356 Blå	-	-
141	Vinröd*			350 Grå	359 Grå	705 Grå	-
173	Röd			350 Grå	359 Grå	705 Grå	700 Svart
189	Vit			351 Blå/354 Röd	356 Blå	706 Blå	700 Svart
190	Gul			352 Beige	357 Beige	-	-
192	Ljusblå			351 Blå	356 Blå	-	-
201	Beige			353 Brun	358 Brun	-	-
202	Mörkbrun			352 Beige	357 Beige	-	-
130	Silver metallic			351 Blå	-	706 Blå	700 Svart
177	Grå metallic			-	359 Grå	706 Blå	700 Svart
178	Grön metallic			-	357 Beige	703 Beige	701 Beige
197	Svart metallic			-	359 Grå	705 Grå	701 Beige
200	Blå metallic			351 Blå	356 Blå	706 Blå	701 Beige
205	Brun metallic			-	357 Beige	703 Beige	701 Beige

* Mot särskild beställning, leveranstid och pristillägg.
(OBS! Vid beställning ange 2, 4 eller 5 framför klädselkoden beroende på antalet dörrar.)

Att i tryck återge rätta färgnyanser är inte möjligt. Detta gäller både lacker och klädsel. Be din Volvohandlare visa dig originalfärger och klädselprover.

* Mot särskild beställning, leveranstid och pristillägg.

¹⁾ Metalliclack mot pristillägg.

VOLVO



MS/PV 511-84/2. Svenska/S. Printed in Germany. VB/PV 1-84.