

VOLVO 245

herrgårdsvagn



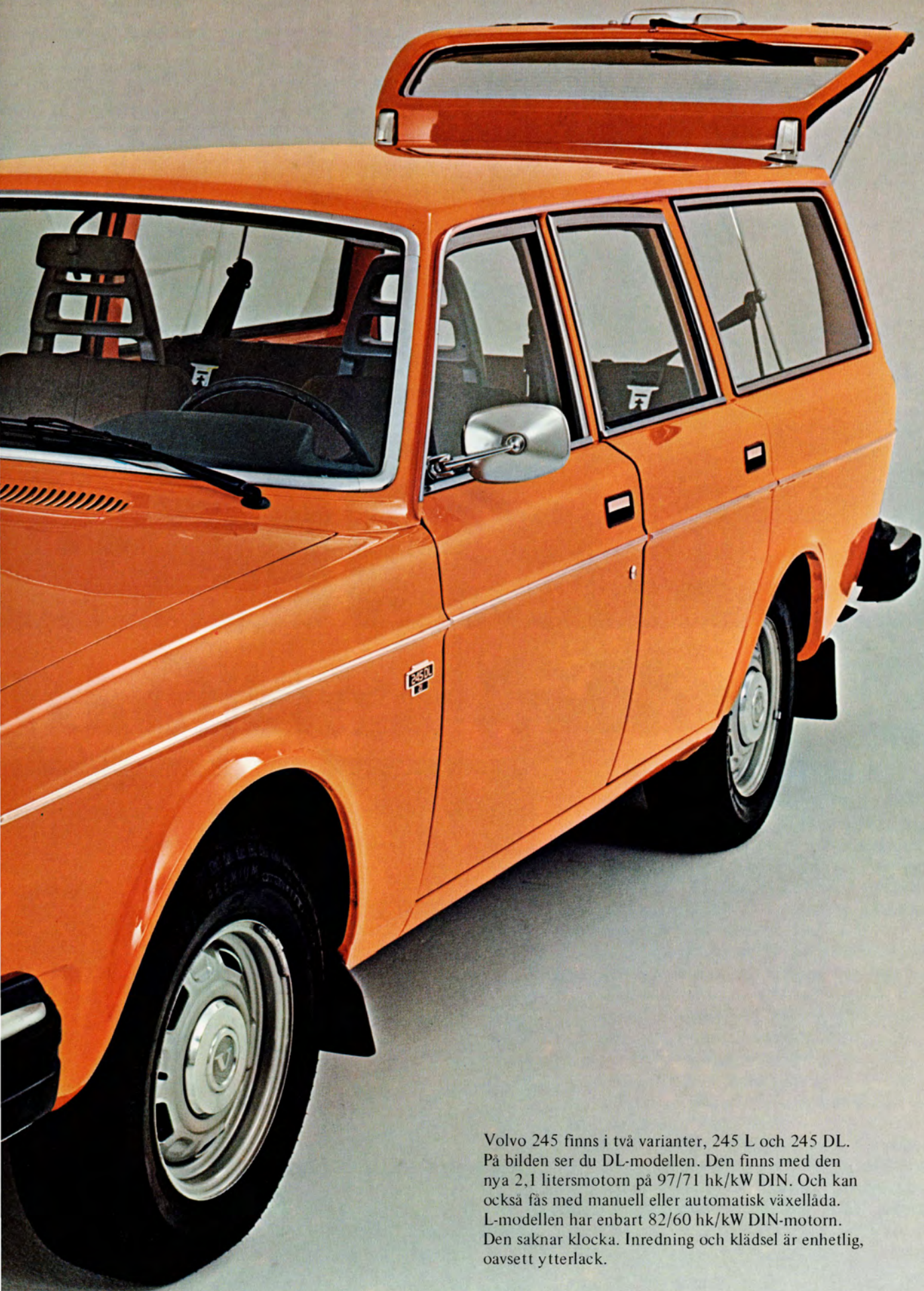
Kan du tänka dig en rymligare personbil?

På en punkt måste vi på Volvo kanske erkänna att vi är lite gammalmodiga – vi fortsätter att kalla nya Volvo 245 för "herrgårdsvagn". Egentligen är ju Volvo 245 ingenting annat än en personbil med ovanligt stort lastutrymme.

När du sitter bakom ratten, eller åker med som passagerare, känns nya Volvo 245 fortfarande som en personbil. Även när du proppar den full med last. Och trots att nya Volvo 245 har en lastförmåga på nära 2.000 dm³ med nedfällt baksäte, överraskas många av hur smidig den är i stadstrafik. De stora glasytorna, och en vändcirkel på bara 9,8 meter, gör att Volvo 245 t.ex. är lättare att fickparkera än många småbilar.

Tala med din Volvo-handlare om en provtur. Då får du också ett rejält tillfälle att testa nyheterna på nya Volvo 245. Bl.a. den nya framvagnsupphängningen som ger ännu bättre väghållning. Den nya 2,1-litersmotorn i Volvo 245 DL. Den nya, exakta kuggstångsstyrningen. De nya stolarna. . . .





Volvo 245 finns i två varianter, 245 L och 245 DL. På bilden ser du DL-modellen. Den finns med den nya 2,1 litersmotorn på 97/71 hk/kW DIN. Och kan också fås med manuell eller automatisk växellåda. L-modellen har enbart 82/60 hk/kW DIN-motorn. Den saknar klocka. Inredning och klädsel är enhetlig, oavsett ytterlack.



Du kan lasta nära 2.000

Så här är Volvo 245 som personbil.

Nya Volvo 245 är i grund och botten en Volvo 244. Inte en millimeter längre, men byggd med samma höga krav på säkerhet och kvalitet. Det betyder att Volvo 245 har den nya framvagnen med bl.a. 70 mm:s ökad spårvidd och de nya kraftiga fjäderbenen, som gör den skönare att köra på ojämn väg. Och mindre känslig för krängning i kurvor.

Nya Volvo 245 är också mer följsam – lyder dina ratt Rörelser direkt i och med att den fått kuggstångsstyrning.

Liksom på de övriga av årets Volvo-modeller har hela frampartiet förlängts en aning och samtidigt gjorts styvare. Det ger en ännu säkrare bil. Den energiupptagande främre zonen skyddar alltså bättre vid en eventuell sammanstötning.

Sätter du dig bakom ratten upptäcker du snart att Volvo 245 är en vettig och säker arbetsplats. Utformad så att körningen helst ska upplevas som ett nöje.

Du når lätt alla reglage. Sitter skönt i den nya, eluppvärmda stolen som fått ännu fler inställningsmöjligheter. Och både du och dina passagerare har gott om plats för armar och ben.





0 dm³ när det behövs.



Och så här lätt lastar du Volvo 245.

Skall man ha någon nytta av ett så stort lastutrymme som det i Volvo 245, måste man ju också kunna lyfta in grejer som är så stora.

Det kan man i Volvo 245.

Öppningen till lastutrymmet är hela 116 cm bred och 78 cm från golvet till taket. Gångjärnen sitter dessutom utvändigt. De hindrar alltså inte vid lastning.

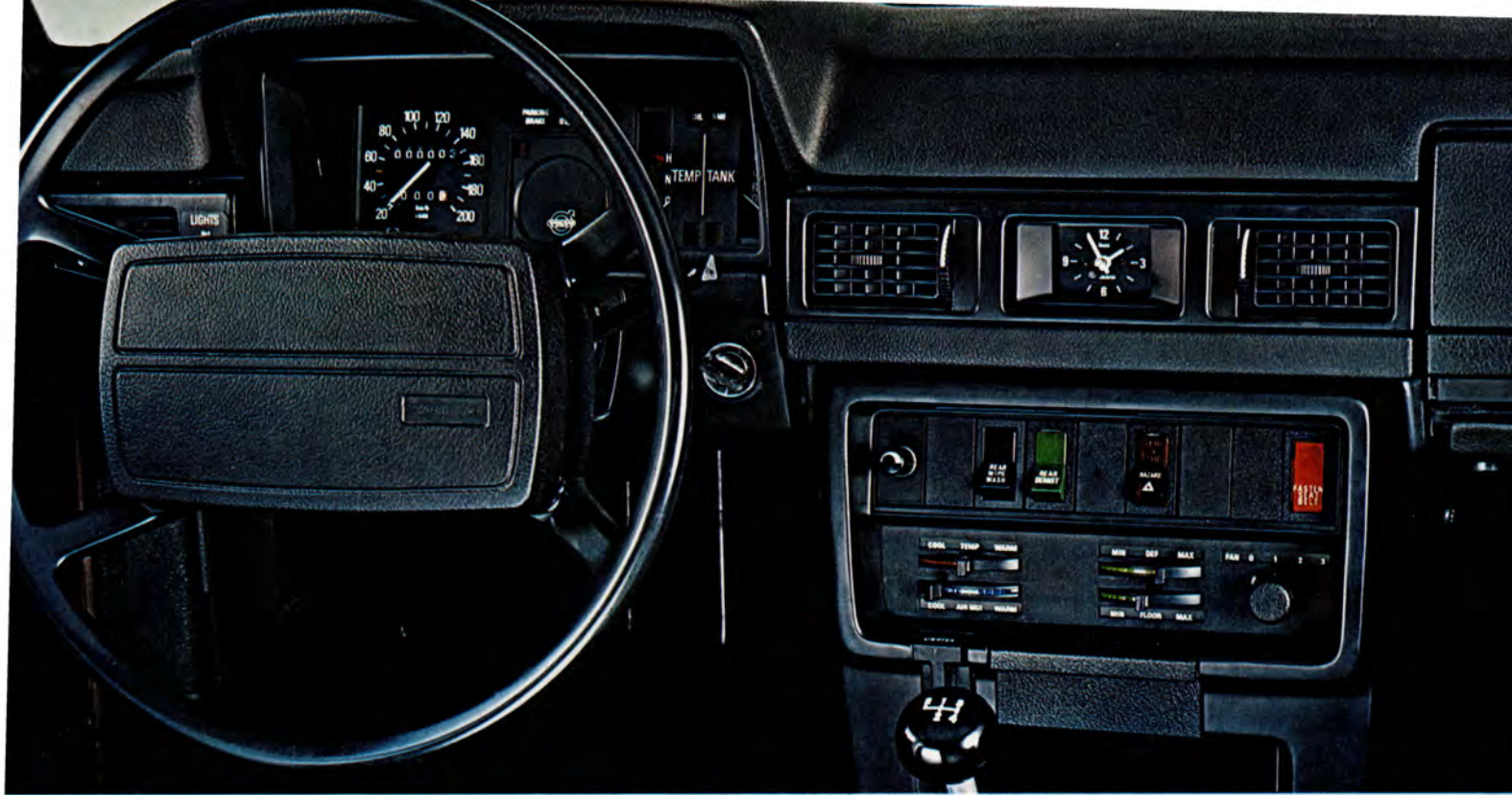
Baksätet faller du lätt ner. Först sittdynan. Sedan ryggstödet. Två enkla handgrepp – sedan har du ett helt plant golv med 188 cm lång styta. Och en total lastvolym på nästan 2 m³. Under lastgolvet finns ett extrautrymme på ca 65 dm³. Med baksätet uppfällt har du plats för fem personer och ca 1,5 m³ last.

Reservhjulet sitter lätt tillgängligt under en kåpa bakom vänster bakhjul. Bakom höger bakhjul har du plats för verktyg och tillbehör.

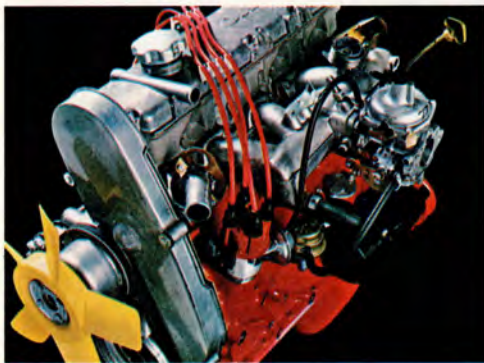
Hela lastutrymmet är klätt i slitstarkt textilmaterial.

Färgen matchar den övriga inredningen i 245 DL.

Och när du lastar din Volvo 245 behöver du inte lyfta sakerna högre än 59 cm. Skönt för ryggen, om inte annat.



Instrumentpanelen i Volvo 245. Lägg märke till de mjuka, avrundade kanterna och de stora stötuftagande ytorna. Säkerhetsratten med stor madrasserad kudde i centrum har delad rattstång och en speciell säkerhetscylinder i själva ratten, som gör att den viker sig vid hård belastning. Det minskar skaderisken vid en sammanstötning. I instrumentpanelen sitter också Volvos genomtänkta system med varnings- och påminnelselampor. Bl.a. för bromskretsfel eller trasiga lampor. Volvo tänker alltid på säkerheten. Gör du?



Volvo 245 DL levereras med Volvos nya 4-cylindriga motor på 2,1 l. Den har överliggande kamaxel, och topplocket – helt i aluminium – är av s.k. cross-flow typ. Insug- och utblåsningskanalerna sitter alltså på var sin sida. Det ger bl.a. snabbare starter när motorn är varm. B 21-motorn är en vidareutveckling av Volvos välkända B 20-motor. Det innebär bl.a. fin segdragningsförmåga, som ger färre växlingar i stadstrafik. Den nya motorn är utrustad med en förgasare och har beteckningen B 21 A. Den körs på 93-oktanig bensin, men ger ändå hög effekt – 97 hk DIN (71 kW DIN). Du kan också få Volvo 245 med automatisk växellåda.



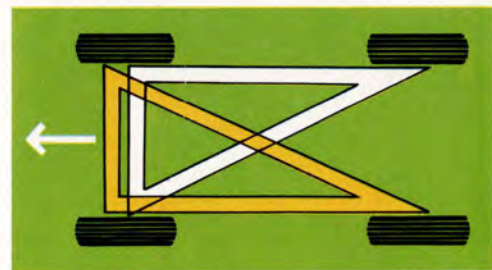
Volvo 245 uppför sig ännu bättre på vägen. Bl.a. för att den fått en helt ny framvagn och bredare spårvidd. Den nya kuggstångsstyrningen ger också exaktare styrning. Och fortfarande är Volvo 245 lika lätt att fickparkera som många småbilar. Vänddiametern är bara 9,8 meter.



Volvo-säkerheten går igen i konstruktionen av bakrutan på Volvo 245. Den har både torkare och spolare. Och dessutom eluppvärmning.



Volvo 245 är utrustad med breda stälkords radialdäck. Det ger bättre vägegenskaper och längre livslängd.



Volvos dubbla, triangeldelade bromssystem är säkrare än de flesta andra bilar. Det ger ca 80 procent av full bromsverkan, även om en bromskrets inte fungerar. Volvo 245 har också fått en ny huvudbromscylinder. Därför behöver du vid eventuellt bromsfel i stort sett inte trycka hårdare med foten än vid normal bromsning. Du har också servoassisterade skivbromsar runt om. Liksom reduceringsventiler, som hindrar bakhjulen att låsa sig före framhjulen vid en häftig bromsning.

Hur mycket tänker du på säkerheten?



De nya större strålkastarna – 180 mm i diameter – ger ökad säkerhet vid mörkerkörning: längre, starkare helljus och bredare, starkare halvljus. H4 halogenlampor är standard. Liksom de nya, automatiska varselljusens ovanför blinkersljuset. Varselljusens tänds så fort du vrider om startnyckeln. Du slipper det dyrare halvljuset vid köring under dagtid, utan att behöva pruta på säkerheten. Varselljusens lampor är av s.k. långlivstyp – brinner ca 1.000 timmar mot normalt 100. Nya torkare med flera spolmunstycken i torkarmen håller strålkastarglasen effektivare rena.



Volvo 245 kan utrustas med ett extrasäte, som snabbt ger plats för passagerare i lastutrymmet. Sätet har armstöd, bilbälte och nackskydd. Det är främst avsett för barn.

Viktiga data om Volvo 245:

Motorerna

är fyrcylindriga och vätskekylda med femlagrade vevaxlar. B 21 A med överliggande kamaxel.

	B 20 A	B 21 A
Max effekt hk vid v/m DIN	82/4700	97/5000
Max effekt kW vid v/s DIN	60/78	71/83
Max vridmoment kpm vid v/m DIN	16,0/2300	17,3/2500
Max vridmoment Nm vid v/s DIN	157/38	170/42
Kompression	8,7:1	8,5:1

Kylsystemet

är frostskyddat och slutet. Volym 9,4 l.

Elsystemet

har batteri på 12 V/60 Ah. Växelströmgenerator på 35 A.

Transmissionen

har koppling av solfjädertyp. Den manuella växellådan är 4-växlad och helsenkroniserad. Automatlåda som alternativ.

Styrinrättning

Kuggstångsstyrning. Säkerhetsrattstäng av teleskoptyp.

Hjulupphängningen

fram är av fjäderbenstyp med krängningshämmare. Bakaxeln är stel och upphängd i långsgående gummilagrade bärramar. Dessutom försedd med momentstag och ett tvärstag. Spiralfjädrar såväl fram som bak.

Hjulen

har stålkorads radialdäck, 185 SR 14, på 5,5 J-14" fälgar.

Bromssystemet

har två kretsar. Vardera kretsen verkar på båda framhjulen och ett av bakhjulen. Samtliga hjul har skivbromsar. Bromsservo. Parkeringsbromsen verkar på bakhjulen genom en särskild trumbroms.

Bränsletanken

rymmer 60 l. Säkerhetsplacerad vid bakaxeln.

Instrumentbrädan

Reglerbar instrumentbelysning. Sexsiffrig vägmätare samt, tripp-, bränsle- och kylvätsketemperaturmätare. Varningslampor för laddning, oljetryck, choke, helljus, parkeringsbroms och bromskretsfel. Glödtrådsvakt. Mittkonsolen har reglage för eluppvärmd bakruta, bakrutetorkare och fyrvägs varningsblinkers. Ljud- och ljuspåminnelse för bilbälten. Reglage för värmeanläggning. Cigarrettändare. Askkopp. Plats för radio.

Övrig utrustning

Kombinationsspak för blinkers, hel- och halvljus samt helljussignal.

Kombinationsspak för vindrutetorkare med två hastigheter, elektrisk vindrutepolare samt strålkastarregörare. Halogenljus. Spolare och torkare för bakrutan. Lampa vid bakluckan. Rullbälten på samtliga ytterplatser. Midjebälte på mittplatsen bak. Barnsäkra lås i bakre sidodörrarna. Lamellglas i vindrutan. Madrasserade solskydd. Nackskydd. Bogserögla fram och bak.

Exteriörmått

Total bredd 171 cm
Spårvidd:
Fram 142 cm
Bak 135 cm
Vänddiameter:
Däckens ytterkant 9,8 m

Interiörmått

Sätetsbredd:
I axelhöjd, framsätet 138 cm
I höfthöjd, framsätet 143 cm
Framstolens max djup 47 cm
Framstolens max bredd 56 cm

Lastutrymmets mått

Volym uppfällt baksäte ca . 1,5 m³
Volym nedfällt baksäte ca . 1,9 m³
Volym extrautrymme ca . .65 dm³
Lastöppning max bredd . . 116 cm

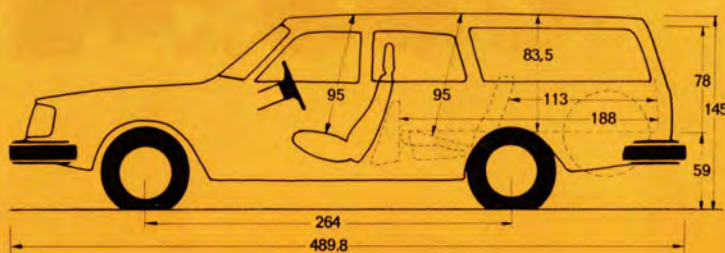
Viktuppgifter

Tjänstevikt ca 1400 kg
Totalvikt ca 1900 kg
Tillåten släpvagnsvikt . . . 1200 kg



Garantier

Levereras med 12 månaders garanti, oavsett antal körda mil, och med Volvos 5-åriga PV-garanti. Ingen extra kostnad för vagnskadeförsäkring. Självrisk 500 kronor plus moms.



Fabriken förbehåller sig rätt till ändring av konstruktion och utrustning utan föregående meddelande.



KARLBERGS BILAFFÄR

Vimmerby • Box 13 • Stångåg. 4 • Tel. 0492/126 10

Västervik • Box 213 • Allén 62-64 • Tel. 0490/130 80

Hultsfred • Tel. 0495/120 60

Kisa • Tel. 0494/112 45



VOLVO

AB VOLVO GÖTEBORG