

VOLVO 1976



VOLVO 242/244/245/264



Volvo 242 L

Att välja bil är ett kritiskt titta på vad man verkligen får för pengarna. Att jämföra detalj för detalj. När du tittar närmare på Volvo 242 L finner du mycket som många andra bilar saknar. Förarstolen med de överlägsna inställningsmöjligheterna – hur många andra bilar har reglerbart svankstöd? Den kraftiga karossen med de energiupptagande fram- och bakpartierna, "säkerhetsburen" kring passagerarutrymmet – och sidokrockskydden i dörrarna. Det gedigna rostskyddet: stora delar av karossen tillverkas i varmgalvaniserad plåt, karossens hålrum behandlas med rostskyddsolja, dörrtrösklarna sprutas med polyester, bromsledningarna tillverkas i en kopparlegering med utomordentligt god rostbeständighet. Speciellt utsatta delar av avgassystemet är aluminiserade. Framhjulsupphängningen med de kraftiga fjäderbenen som tillsammans med krängningshämmarna fram och bak bidrar till den fina väghållningen. Den exakta kuggstångsstyrningen. Skivbromsarna på alla fyra hjulen. Radialdäcken med stälkord. De stötfångande stötfångarna. Halogenlamporna i strålkastarna. De automatiska varselljuserna. Den laminerade vindrutan. Den eluppvärmda bakrutan. Volvos beprövade 2,0 litersmotor på 82 hk DIN.

Volvo 242/244 DL

Volvos populäraste modell. Driftsäkerheten, det höga andrahandsvärdet, säkerheten, kvaliteten och de generösa garantierna är en del av förklaringen. Volvo 242/244 DL har, liksom övriga varianter, triangeldelat tvåkrets bromssystem med ca 80 % av bromsförmågan kvar även om ena kretsen skulle falla från. Bränsletanken har en skyddad placering, strax bakom bakaxeln. Allt annat som finns i L-varianten finns naturligtvis också i Volvo 242/244 DL. DL-varianterna har klädsel helt i tyg. Nya 2,1-litersmotorn i förgasarsversion på 100 hk DIN.



Volvo 244 GL

En Volvo som skiljer sig från andra Volvo. Under motorhuven sitter starka 2,1-litersmotor med överliggande kamaxel och bränsleinsprutning typ CI. Den är på 123 hk DIN. Plyschklädsel är standard utom i kombination med kopparmetallic, där läderklädsel är standard. Mot beställning kan 244 GL fås med läder. GL-varianten har soltak, servostyrning, lättmetallfälgar, varvräknare och kan fås med elektriskt manövrerad överväxel, alt. automatlåda.

Volvo 245 L

Volvos rymliga personbil. Du behöver inte ge efter på dina krav på personbilskomfort, samtidigt som du får extra stort lastutrymme – 1500 dm³ med fem personer i bilen! Och när du faller fram baksätet – två enkla handgrepp är allt som behövs – har du ett plant golv med 188 cm lång lastyta, och en lastvolym på nästan 2000 dm³.

Ändå är herrgårdsvagnen inte en millimeter längre än 2- och 4-dörrarsvarianterna. Och den är lika smidig vid fickparkering – vänddiametern är bara 9,8 m. Praktisk, slitstark klädsel i tyg med vinylskoning. Gummimattor på golvet och textilklädsel i lastutrymmet. Motorn är på 100 hk DIN.

Volvo-säkerheten går igen i konstruktionen av bakrutan på Volvo 245. Den har både torkare och spolare. Och är dessutom eluppvärmd.



Volvo 245 DL

Jämfört med L-varianten är Volvo 245 DL mer påkostad och mer ombonad med textilklädsel och heltäckande textilmattor. 2,1-litersmotorn med överliggande kamaxel ger 100 hk DIN. Du kan välja mellan fyrväxlad manuell, med eller utan överväxel och automatisk växellåda.

Titta närmare på Volvo 245 hos din Volvohandlare. Undersök hur lätt det är att fälla fram baksätet. Känn på bilen under en ordentlig provtur och kontrollera hur lätt den är att fickparkera.

Lastutrymmets mått, Volvo 245:	
Längd uppfällt baksäte	113 cm
Längd nedfällt baksäte	188 cm
Volym uppfällt baksäte	ca 1,5 m ³
Volym nedfällt baksäte	ca 1,9 m ³
Volym extrautrymme	ca 65 dm ³
Lastkapacitet (beroende på vagn typ)	ca 450-500 kg

Med två enkla handgrepp faller du fram baksätet och får ett plant lastutrymme på nära 2 000 dm³.



Volvos stolar har fasta nackskydd. Gott om plats för tre passagerare i baksätet. Falls armstödet ner sitter två personer extra bekvämt. Bilden visar Volvo 244 DL med textilklädsel.

Vilken Volvo du än funderar på så är den värd en provtur



Volvo 264 GL

Volvos mest exklusiva personbil. Plyschklädsel är standard utom i kombination med kopparmetallic, där läderklädsel är standard. Mot beställning kan 264 GL fås med läder. Elektriska fönsterhissar som kontrolleras från instrumentpanelen. Med soltak som standard. Ventilationssystem förberett för

luftkonditionering. Färgat glas i rutorna. Klätt bagagerum. Den låga ljudnivån, bekväma körställningen och behagliga ventilationen måste upplevas.

Volvo 264 GL har en V6-motor på 2,7 liter med överliggande kamaxlar och cylinderhuvud och motorblock i aluminium.

Transistoriserat brytarlöst tändsystem och bränsleinsprutning typ C1 ger en effekt på hela 140 hk DIN. Varvräknare. Servostyrning. Två växellådor att välja mellan: en 4-växlad manuell låda, och en automatisk.

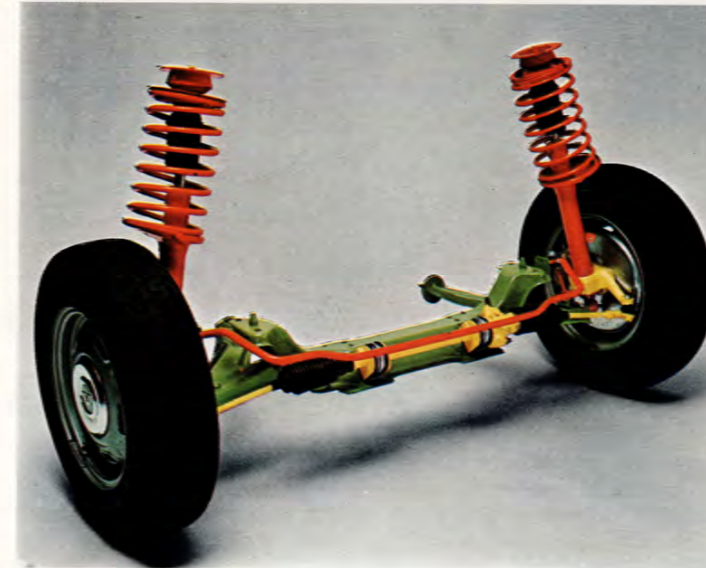
Volvo 264 har dubbla bromsljus med två separata lampor. Och rejält tilltagna blinkers, broms- och backljus.



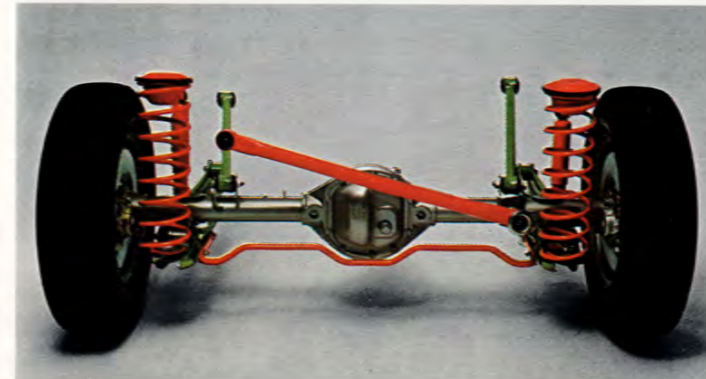
De elektriska fönsterhissarna i framdörrarna på Volvo 264 GL manövreras bekvämt från instrumentbrädan.



När du sätter dig i en Volvo i 240-serien eller 264 lägger du märke till en massa saker på en gång. Den verkligt fina sikten åt alla håll. Den väldisponerade instrumentbrädan med alla reglage inom bekvämt räckhåll. Det unika systemet av påminnelse- och varningslampor. Glödtrådsvakten – en lampa som tänds om halvljuset, bak- eller bromsljuset slocknar. Lampan som påminner om bilbältet. Kontrolllamporna för choke, bromskretsfel, parkeringsbroms, generator, oljetryck, blinkers, helljus, varningsblinkers och den eluppvärmda bakrutan. Den eluppvärmda förarstolen med alla sina inställningsmöjligheter. Ryggstödet är steglöst fällbart till horisontalläge. Förarstolens höjd och lutning ändras med två spakar. Rörelsen framåt-bakåt regleras med en bygel under sitsens framkant. Det unika, reglerbara svankstödet ser till att du får precis rätt stöd i korsryggen. Detta är några sidor av den kompletta bilen. När du själv sitter bakom ratten hittar du lätt fler.



När sedan bilen börjar rulla upptäcker du snabbt vad framhjulsupphängningen med de kraftiga fjäderbenen betyder för väghållningen. Ojämnheterna i vägen jämnas ut. De breda radialdäcken med stälkord ger också bättre väghållning. Och ökad slitstyrka. De delar som bär upp belastningen från fjäderbenen tillverkas i varmgalvaniserad plåt. Volvo har här en kraftigare konstruktion och ett effektivare rostskydd än vad som är vanligt hos andra bilmärken med en liknande framhjulsupphängning.



Den välavvägda bakaxeln bidrar också till de fina köregenskaperna. Upphängningen bygger på principen att varje funktion – fjädring, dämpning, styrning av bakaxelns rörelser – sköts av olika element. Krängningshämmarna fram och bak ger bilen utomordentliga kurvegenskaper. (Istället för krängningshämmare bak har Volvo 245 kraftiga fjädrar som ger tillräcklig krängningsstyvhet).



Trots sin stora rymlighet är Volvo smidig också i stadstrafik. Vänddiametern är bara 9,8 meter, vilket gör den lättare att fickparkera än många småbilar.

Den exakta kuggstångsstyrningen ger snabba och direkta svar på ratt Rörelserna. Volvo 244 GL och Volvo 264 GL har servostyrning som standardutrustning.

Volvos klädselar

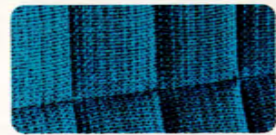
Få inredningsmaterial utsätts för så stora påfrestningar som bilklädselar. Innan Volvos tekniker godkänner ett nytt material måste det också genomgå hårda tester.

Alla material måste vara brandhårdiga. Och eftersom Volvo rullar jorden runt i de mest skiftande miljöer måste tygerna också vara ljushårdiga. Detta kontrolleras i laboratorier, men också i verkliga försök i pressande miljöer – t ex Arizonas öknar. Slithårdheten provas i t ex taxi som kör långa sträckor under kort tid och med olika förare. Nödvändigt, eftersom varje förare sliter tyget olika. Slitstyrkan testas givetvis också i laborieförsök. Klädselarna måste också ha stor hårdighet mot olika typer av fläckar – och låga värden på statisk elektricitet.

Be att få titta på riktiga lack- och klädselprover hos Volvo-säljaren så att du kan bedöma färgernas rätta nyanser.



Tyg/vinyl



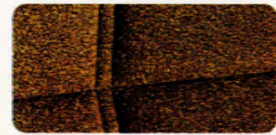
Blå



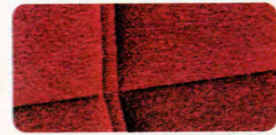
Grå



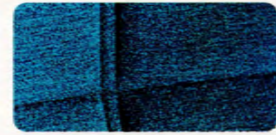
Tyg



Brun



Röd



Blå



Ljusbeige



Läder



Brun



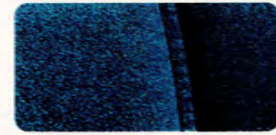
Svart



Plysch



Ljusgrå



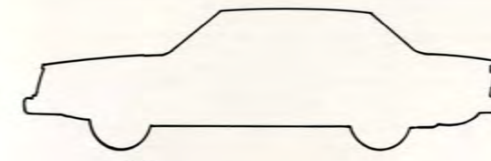
Mörkblå



244 DL med blått tyg



264 GL med brunt läder



Vit



Mörkblå



Blå



Gul



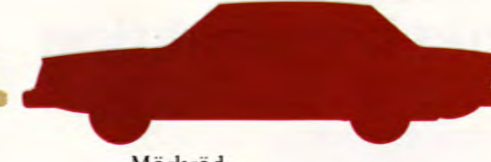
Grön



Ljusgrön



Beige



Mörkröd



Ljusblå metallic



Beige metallic



Koppar metallic

Volvos lacker

Lacken är inte bara till för att ge bilen en tilltalande yta. Den är också en del av det grundliga rostskyddet. Före lackeringen sprutas karossen med zinkfosfatlösning – ger ett visst rostskydd men ser framför allt till att följande lacklager fäster ordentligt. Det första lackskiktet anbringas genom att

hela karossen doppas i ett elektrolytiskt bad – i detta fördelas färgen jämnt också i balkar och hålrum. Rostskyddsfärg sprutas in i dörrtrösklarna – utanpå får trösklarna ett skikt av polyester. Sedan sprutas hela karossen med s k fyllerlack som jämnar ut alla ojämnheter. Efter kontroll, ytterligare

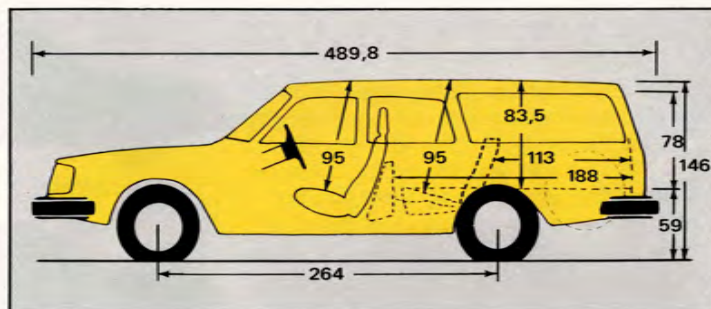
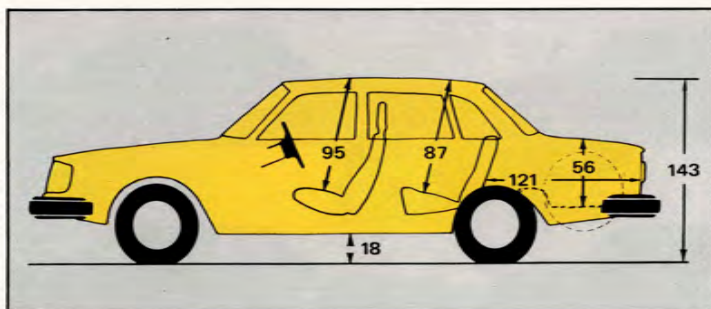
tätning och isolering, vät slipning, tvättning och noggrann rengöring är det sedan dags för täcklacken. Alla utvändiga ytor sprutas noggrant flera omgångar vatt i vatt.

Så det är mycket som döljer sig under din spegelbild när du speglar dig i nya Volvo.

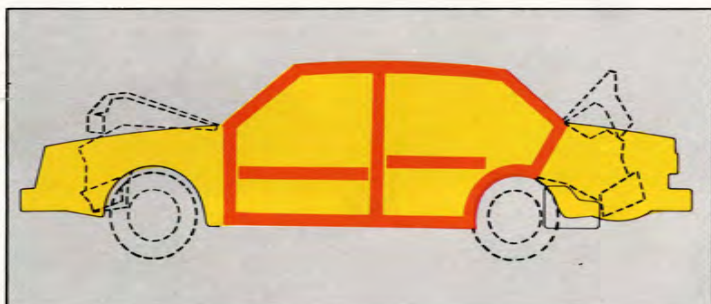
Lack	Klädsel	Volvo 242/245 L	Volvo 242/244 DL	Volvo 245 DL	Volvo 244 GL		Volvo 264 GL	
		Tyg/vinyl	Tyg	Tyg	Plysch standard	Läder optional	Plysch standard	Läder optional
Vit		Blå	Röd	Röd	Mörkblå	Brun	Mörkblå	Brun
Mörkblå		Blå	Blå	Blå	Ljusgrå	Brun	Ljusgrå	Brun
Blå		Blå	Blå	Blå	Ljusgrå	Brun	Ljusgrå	Brun
Gul		Beige	Brun	Brun				
Grön		Beige	Ljusbeige	Brun		Brun		
Ljusgrön		Beige	Ljusbeige	Brun				
Beige		Beige	Brun	Brun				
Mörkröd		Beige	Röd	Röd	Ljusgrå	Svart	Ljusgrå	Svart
Ljusblå metallic			Blå*	Blå	Mörkblå	Brun	Mörkblå	Brun
Beige metallic			Brun*	Brun	Mörkblå	Svart	Mörkblå	Svart
Koppar metallic			Brun*	Brun		Brun**		Brun**

* Endast Volvo 244 DL med soltak.

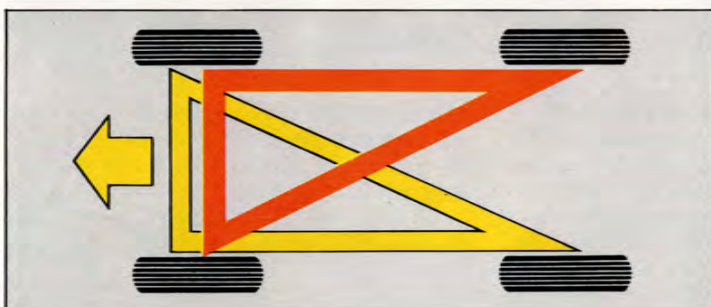
** Läder standard



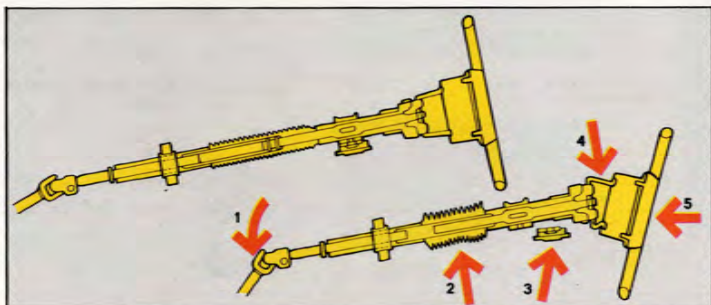
Kan du hitta en annan bil med lika genomtänkt konstruktion



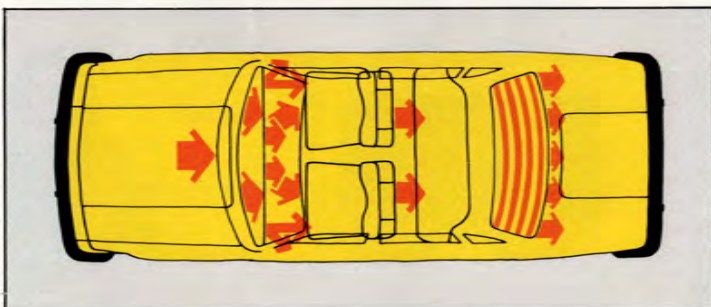
Volvo har både "mjuk" och "hård" kaross. Fram- och bakparti är "mjuka", energiupptagande. Och du själv och dina passagerare är omgivna av en "hård", skyddande säkerhetsbur. Som extra skydd mot påkörning från sidan har dörrarna en inbyggd balkförstärkning.



Volvo i 240-serien och 264 har skivbromsar på alla hjulen. Det triangeldelade bromssystemet med två kretsar gör att du med en krets ur funktion fortfarande har kvar bromsförmågan på båda framhjulen och ett bakhjul – ca 80 % av bromsverkan. Och tack vare stegkolven i huvudcylindern behöver du i stort sett inte trampa hårdare än vid normal bromsning. Speciella reduceringsventiler ser till att bakhjulen inte låser sig före framhjulen vid häftig bromsning.



Volvos säkerhetsratt ger femdubblad säkerhet vid en eventuell kollision: 1) Nedre rattaxeln viks. 2) Rattstäng pressas ihop. 3) Rattröret glider framåt-nedåt. 4) Rattfästet viker sig. 5) Dessutom ger den madrasserade kudden över rattcentrum ytterligare skydd.



Det effektiva värme- och friskluftsystemet ger dig varm eller kall luft från 12 inblåsningpunkter. Du ställer själv in luftströmmarnas styrka och riktning från instrumentbrädan. Baksätespassagerarna får också en jämnare fördelning av värme och kalluft. De bakre luftutsläppen är nämligen placerade mitt under framstolarna. Värmen är termostatreglerad och värme- och kalluftsfläkten har tre hastigheter.

VOLVO

AB Volvo, Car Division, Göteborg, Sweden

Fabriken förbehåller sig rätt till ändring av konstruktion och utrustning utan föregående meddelande.