

# VOLVO TILLBEHÖRS PARAD



Din Volvo är gjord för att Du skall kunna åka bekvämt, tryggt och säkert. Volvo Original Tillbehör är till för Dig som ställer speciella krav på Din Volvo. För Dig som måste anpassa bilen efter särskilda behov. Och för Dig som vill göra Din Volvo extra bekväm, lyxig och personlig. Volvo Original Tillbehör är noggrant testade, utprovade och i många fall konstruerade av Volvo.

# Innehåll

# sida

Air Conditioning	24, 25	Kassettstereo med radio (Volvo 8 Stereo)	10, 11
Antistatkabel	33	Klocka, elektrisk	23
Antenner	9	Kontaktpanel	6
Armstöd	17, 19	Kulskydd	16
Askkoppsbelysning	6	Kupévärmare	35
Avbärare för stötfångare	28	Ljus	4, 5, 6, 7
Avgasförlängare	28	(dimljus, fjärrljus, huvudstrålkastare, grill med extraljus, askkoppsbelysning, varselljus, ljussummer, glödlampssatser, reläsatser, motorrumsbelysning och bagagerumsbelysning)	
Backspeglar (för dörrar och skärmar och för bil med husvagn)	31	Ljussummer	5
Bagagebag	14	Luftkonditionering	24, 25
Bagagehållare	14	Lädmattor	20
Bagagerumsbelysning	7	Låsolja	32
Bagagerumskorg, handtag för bagagelucka, bensindunk för reservhjulbalja		Mattor (gummimattor, lädmattor)	20
Bagagerumslåda	12	Motorfärg	32
Barnbänk	19	Motorrumsbelysning	7
Barnstol	18	Motorvärmare	35
Batteritester	33	Nackskydd	19
Bensindunkar	13	Oljetemperaturmätare, elektrisk	22
Bensindunk för reservhjulbalja	15	Oljetrycksmätare, elektrisk	22
Bilskinn	33	Plädar (filtar)	20
Bilvärmare	34, 35	Polish	33
Biltvättmedel	33	Prydnadslistor	28, 29
Bogerlinor	12	Radio	8, 9
Brandsläckare	17	(FM/AM, FM/MW/LW, MW/LW, antenner)	
Bromsolja	33	Rattar (2 modeller)	26
Bältespåminnare	19	Rengöringsmedel	33
Bättringsfärg	32	Sarg för huvudstrålkastare 164	29
Dimljus	4, 5	Sarg för extra strålkastare 164	29
Draganordning	16	Skidhållare	14
Dörrfack	17	Skyddsklädselar	21
Elektrisk kupévärmare	35	Skyddsnät	12
Elektrisk motorvärmare	35	Solskydd	31
Emblem	27	Startgas	32
Extra säte för Volvo 145	19	Startkabel	33
Filtar	20	Stenskydd	28
Fjärrljus	4, 5	Stereo	10, 11
Frostskyddsvätska	32	Stripe	27
Fälgar	27	Strålkastare H4	4, 5
Fälgkors	27	Strålkastartorkare	6
Färger	32	Stötdämpare (3 typer)	16, 27, 29
(bättringsfärg, grundfärg, hjulfärg, motorfärg)		Stötfångarbåge	29
Förvaringsfack (sju olika)	17	Säkerhetsspärr (baklucka 145), bakdörrarna	
Förvaringsfack bandkassetter	9	140-serien och 164	18
Glödlampssatser	6	Takräcke	15
Grill med extraljus	4, 5	Tanklock med läs	15
Grundfärg	32	Transistoriserad varvräknare	23
GT-utrustning	26, 27	Tvättsvamp	33
(emblem, fälg (2 storlekar), instrument, rattar, stripe, stötdämpare, växelpaksknopp)		Varningsblikker	30
Gummimattor	20	Varningstriangel	30
Handtag till bagagelucka	12	Varselljus	5
Hjulfärg	32	Varvräknare	23, 26
Hjulsidor	29	Vax	33
Hjälstartkabel	33	Vinterhjälpmedel	32
Huvudstrålkastare, H4-halogen	4, 5	(låsolja, startgas, karburatorskydd frostskyddsvätska)	
Instrument	22, 23, 26, 27	Vintersits	20
Instrumentpanel	17, 22, 23	Voltmätare	22, 23
Jeepdunk	13	Växelpaksknopp	27
Karburatorskydd	32	Yttertemperaturmätare, elektronisk	22
Kassettbandshållare	9	Överdragsklädselar	21

# Ljus

## 1, 2, 3. Dimljus

De rektangulära dimljusen ger ett brett och lågt ljusfält – vitt eller gult ljus – finns till samtliga modeller i 140-serien. Starka halogenglödlampor ger ökad livslängd och hållbarhet. Inbyggda dimljus för Volvo 164 är standard fr.o.m. 1970 års modell. Dimljus med vitt glas finns även i runt utförande.

## 1, 2, 3. Fjärrljus

Fjärrljus ger en koncentrerad ljuskägla – betyder längre sikt och säkrare körning. Finns med såväl vitt som gult ljus. Lätt att montera direkt på stöt-

fångaren. För att nå bästa ljusutbyte – koppla ljusen över ett extra relä. Fjärrljus med vitt glas finns även i runt utförande.

## 3. Grill med extraljus

Till alla modeller i 140-serien, komplett med fjärrljus eller dimljus och monteringsdetaljer. Lamporna sitter väl skyddade i grillen, vilket minskar risken för stöld och åverkan.

## H4 – strålkastarinsats med halogenglödlampa.

(Det. nr. 282757 – 4.)

Starkt vitt ljusflöde, vilket ger god sikt och säker körning.

Direkt utbytbar mot standardstrålkastaren.

Effekt: helljus, 60 watt, halvljus 55 watt.

## 4. Varselljus

(Runda: Det. nr. 282851-5 t.o.m. 1972,

det. nr. 282958-8 fr.o.m. 1973.

Rektangulära: Det. nr. 282989-3 t.o.m. 1972,

det. nr. 282990-1 fr.o.m. 1973).

Gult ljus som gör att du syns bättre i trafiken på dagen. Varselljusen tänds automatiskt när du vrider om startnyckeln. Använder du parkeringsljusen reduceras effekten till 10 W. Sätter du på halvljuset släcks varselljusen helt.

## Ljussummer

(Det. nr. 281337 – 2.)

Glömmer du släcka hel- eller halvljus ljuder summern så fort dörren öppnas.



## 1. Strålkastartorkare med spolare (Det. nr., se förteckning.)

Du slipper stanna och gå ur bilen för att göra ren strålkastarna. Torkararm med flexibelt torkarblad som sveper över glaset.

Ligger i viloläge bredvid strålkastaren. Separat spolarmunstycke. Torkarna skymmer inte ljusbilden. Renä strålkastare ökar sikten och därmed trafik-säkerheten. (Nedsmutsade strålkastare kan försämra sikten ända upp till 80%.)

Passar både vänster- och högerstyrda vagnar.

## 2. Extra glödlampor

(Det. nr., se förteckning.)

Extra glödlampor och säkringar finns som komplett sats i praktiskt stötsäkert etui.

## 3. Askkoppsbelysning

(Det. nr. 281460 - 6.)

To m årsmodell 1972.

Lampan tänds automatiskt, samtidigt som instrumentbelysningen. Du hittar askkoppen lättare när du kör i mörker.

## 4. Kontaktpanel

(Det. nr. 282334 - 2.)

En extra panel med tre strömbrytare och kontrollampa. Placeras under instrumentpanelen för säkringsluckan.

## 5. Bagagerumsbelysning

(Det. nr. 282038 - 9.)

Lampan tänds automatiskt när du öppnar bakluckan. Standard på 140 Grand Luxe och 164.

## 6. Motorrumsbelysning

(Det. nr. 282038 - 9.)

kan du behöva för att lätt hitta i motorrummet när det är mörkt.

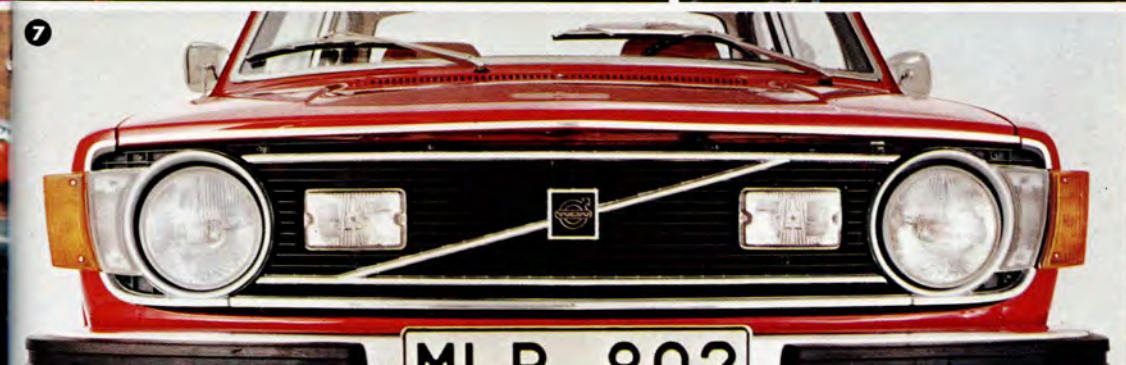
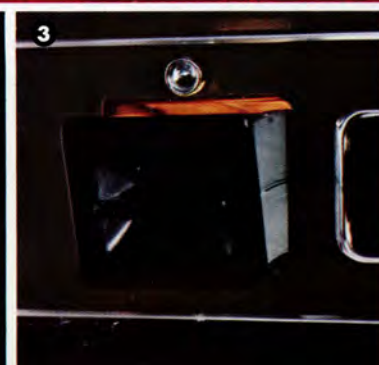
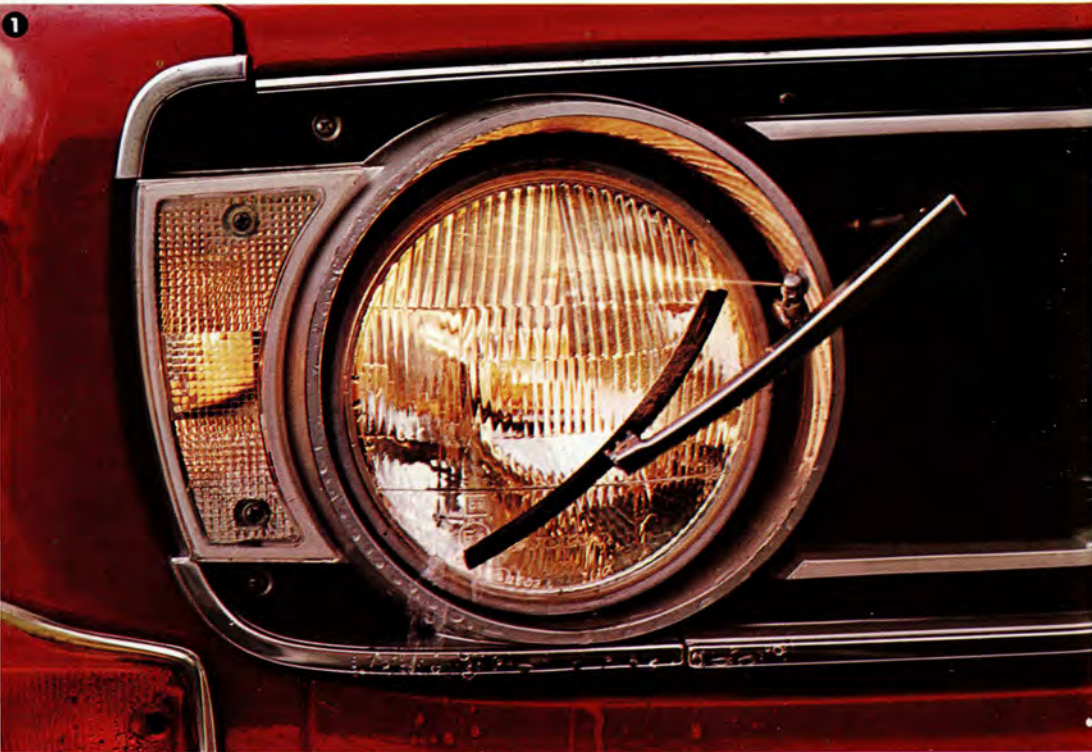
## 7. Grillsats med dimljus

(Det. nr. 282927 - 3.)

From 1973 års modell.

Finns också med fjärrljus. (Det. nr. 282928 - 1.)

From 1973 års modell.



# Volvos Radio- och Stereoprogram

Ny generation Volvo Radio, nu ännu bättre. Volvos radioprogram har utvecklats i samarbete med en av världens förnämsta radiotillverkare och har anpassats för Volvos fordon i samarbete med tekniker och formgivare. Därför vågar vi lämna 24 månaders garanti.

Varje radiopakett innehåller förutom radioenheten också högtalare, avstörningssett, monteringsdetaljer, monteringsanvisning, instruktionsbok samt garanti-sedel.



## 1. FM/AM

(Det.nr. 283200-4)

Tryckknappsradio för snabbinställning av 3 st stationer på FM-bandet och två mellanvägskanaler på AM-bandet.

## 2. FM/MW/LW

(Det.nr. 283203-8)

Lättmanövrerad radio med tryckknappssystem där du snabbt och lätt tar in en LW-station, två MW-stationer och två stationer på FM-bandet.

## 3. MW/LW

(Det.nr. 283206-1)

Snabbinställning med tryckknappar för 3 st MW- och 2 st LW-stationer.

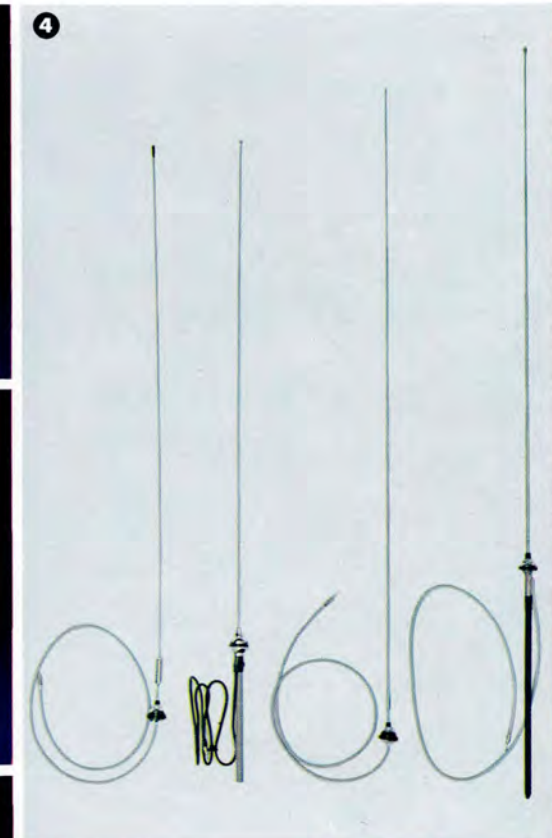
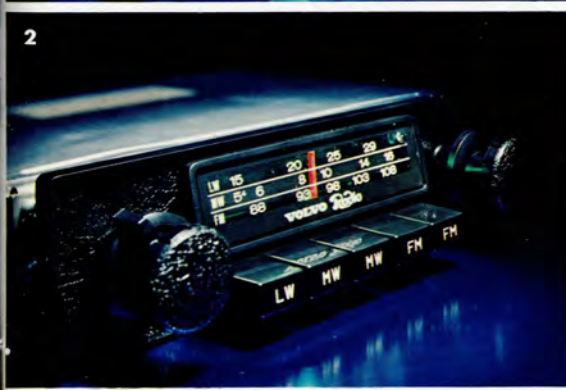
## 4. Antenner

Antenner finns i flera utföranden. Rådfråga din Volvo-handlare så att du får rätt antenn till rätt radio.

## 5. Förvaringsfack

(Det. nr. 282684-0)

Förvaringsfack – håller ordning på stereokassetter och diverse smågrejor.



Med Volvos kombinerade Radio-Stereo kan du själv bestämma om du skall lyssna på nyhetsut-sändningarna på radion eller om du skall välja någon lämplig musik du tycker om – Mendelssohns bröllopsmarsch, tonerna av Sjöberg eller kanske modern popmusik. 8-spårs kassetter finns för en mängd olika smakriktningar.

## 1. Volvo 8 Stereo

(Det. nr. 283211-1 Stereo FM)

(Det. nr. 283214-5 Stereo MW/LW)

Volvo 8 Stereo. Specialgjord för Volvo. Ger ett utsökt stereoljud från högtalare i framdörrarna. Förutom stereomusik från kassetband kan du också höra på radio.

Radion har tryckknappar så att du snabbt och säkert tar in rätt station utan att ta ögonen från trafiken.

## 2. Extra högtalare i dörren

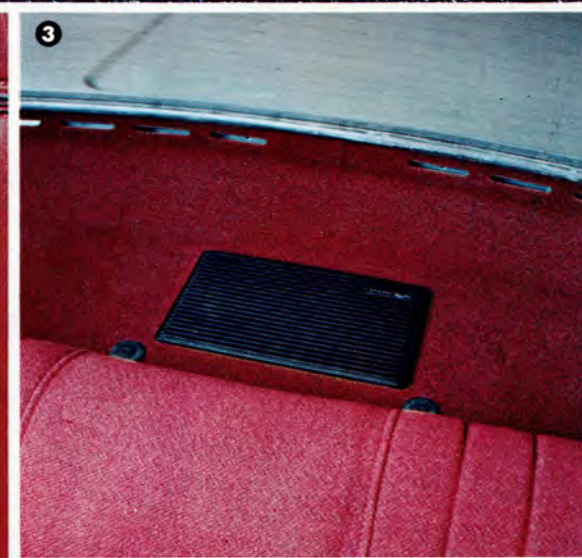
(Det. nr. 283216-0)

Extra högtalare, monterad i dörren.

## 3. Extra högtalare bak

(Det. nr. 283215-2 – Omkopplare radio 282544-1 Omkopplare stereo 281452-3)

Gör att du kan njuta av ljudet på ett helt annat sätt. Förstärker ljudupplevelsen för passagerarna. Med radioomkopplaren varierar ljudet steglöst. Stereoomkopplaren ger dig 3 alternativa lägen.



## 1. Bagagerumslåda

(Det. nr 283524-2)

Svart plast är materialet i denna korg där du kan lägga ner allehanda småsaker. Placeras till höger i bagageutrymmet. Även i det löstagbara locket finns god plats, t.ex. för dina verktyg.

## 2. Handtag till bagagelucka

(Det. nr. 277987 - 4.)

Gör det lättare att öppna och stänga luckan.

## 3. Polyeten-linan

(Det. nr. 277921 - 3.)

Bogserlinan är 5 meter lång och har varningsflagga i mitten. Bra att ha om du behöver hjälp eller vill hjälpa andra.

## 3. Bogserwiren

(Det. nr. 277329 - 9.)

Plastöverdragen och har extra plastskydd i ändarna.

Är 5 meter lång och har varningsflagga.

## 4. Skyddsnät

(Det. nr. 283253-5)

Tillverkat av metalltråd svetsad på en stålörmsram. Tål hårda påfrestningar vid tyngre godstransporter. Bra vid hundtransporter då det inte kan tuggas sönder.

## 5. Skyddsnät

(Det. nr. 281468 - 9.)

Passar Volvo 145 och 145 Express. Hindrar bagage och last att åka framåt vid tex häftiga inbromsningar. Tillverkat av nylon och fastspänt på förkromat stålrör.

# Bensindunkar

6, 7, 8.

Du kan välja mellan en 5 liters dunk (281466-3), bild 6, och en 10 liters dunk (281467-1), bild 7, bägge med påfyllningsrör i skruvlocket. Kom ihåg att extradunken alltid skall vara fylld. Finns även i 20 l jeepdunk (282442-3) med påfyllningspip (282443-1), bild 8.

## 9. Bensindunk

(Det. nr. 281108-1)

Liten behändig dunk som precis passar in i reservhjulbaljan. Rymmer 7 liter och har påfyllningsrör i skruvlocket.

## 10. Bensindunk

(Det. nr. 283508-5)

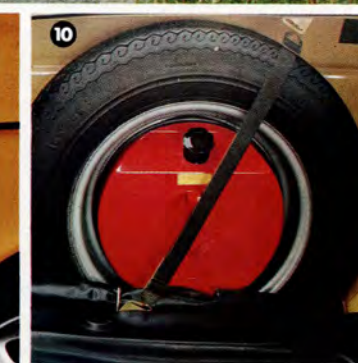
Behändig dunk i plåt. Passar perfekt i reservhjulets fälg. Rymmer ca 6 liter och har påfyllningsrör i skruvlocket.

## 11. Tanklock

(Det. nr. 281007-5 t.o.m. 1973 års modell)

(Det. nr. 283253-0 fr.o.m. 1974 års modell)

Ingen risk att någon stjälar bensin eller kastar skräp i tanken - locket är låsbart. Eftersom du måste låsa locket för att få ut nyckeln, glömmmer du det inte vid tankning (d.v.s. om du har alla dina bilnycklar på en gemensam nyckelknippa). Tanklocket är tillverkat av pressgjuten zink och ytterhöljet överdraget med rött nylonmaterial.



## 1. Bagagebag

(Det. nr. 281002 - 6.)

En stor praktisk bag av stark vävplast med blyxtlås på två sidor. Skyddar bagaget även på undersidan.

## 1. Bagagehållare

(Det. nr. 277007 - 1.)

Sexarmad "bläckfisk" som håller bagaget på plats.

## 2, 3. Skidhållare

(Det nr (bild 2) 282337-5 och (bild 3) 279983-1.)

Finns i två olika utföranden. Det ena är låsbart för att förhindra eventuell stöld. Båda typerna är enkla att montera.



## 4. Takräcke till Volvo 145

(Det. nr. 281376 - 4.)

Har måttet 1050 x 1550 mm och är av stabilt utförande med 9 st lackerade träribbor. Har 6 fästpunkter som skruvas fast i dropplisterna.

## 5. Takracket till Volvo 145 Express

(Det. nr. 282058 - 7.)

Av samma stabila utförande men med annan fastsättningsanordning. Volvo 145 Express är förberedd för montering av takräck med 6 st bultar på takets sidor.



## 6. Takräcke med skidhållare

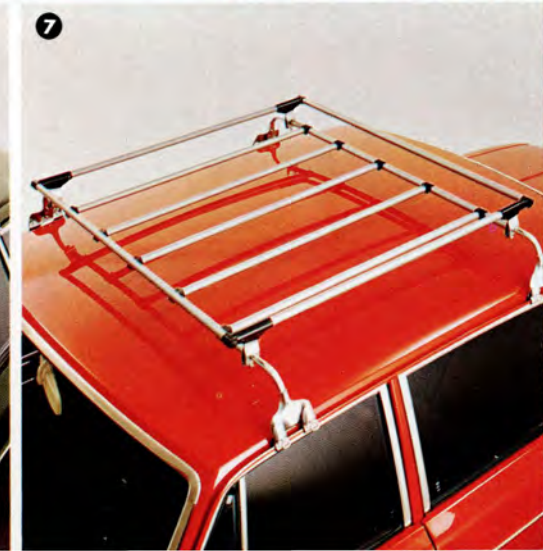
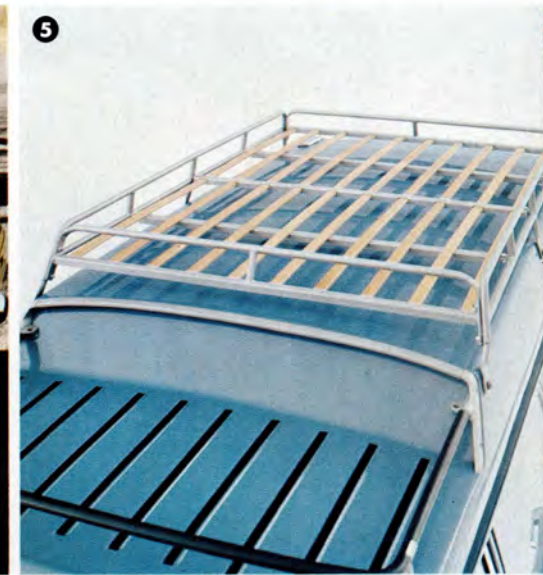
(Det. nr. 282765 - 7.)

## 7. Takräcke utan skidhållare

(Det. nr. 282766 - 5.)

Måtten är 975 x 975 mm.

Båda har dubbla fastsättningsanordningar på varje fot.





## 1. Draganordning (Det. nr. 283010 - 7.)

T.o.m. 1973 års modell.

Konstruerad och testad av Volvo. Godkänd för släpfordon upp till 1200 kg. Montaget göres med 8 bultar direkt i det bärande balksystemet. Hel-svetsade stälror. 50 mm smidd kula. Totalvikt 9,5 kg. Kulskydd (Det. nr. 282993-5). Rostfritt, sätts på draganordningens kula.

## 2. "Husvagnsdämpare"

(Det. nr. 282877 - 0.)

Bakre stötdämpare med tillsatsfjäder.

## 3. Draganordning (Det. nr. 283020-6)

a) Fr. o.m. 1974 års modell.

Konstruerad och testad av Volvo. Godkänd för

släpfordon upp till 1200 kg.

b) Dragkroken monteras och demonteras lätt med ett fålgkors.

c) När man kör utan släpfordon är det säkrare utan dragkrok, t.ex. vid eventuell påkörning bakifrån eller vid fickparkering.

## 4. Brandsläckare (Det. nr. 283259-0)

Brandsläckare - en ovärderlig hjälp om olyckan skulle vara framme. Lika viktig i bil som i båt.

## 5. Dörrfack

(Det. nr. 283331-7 vänster)

(Det. nr. 283332-5 höger)

Behändigt förvaringsutrymme för kartor och småsaker. Speciellt fack för flaska.

## 6. Förvaringsfack

(Det. nr. 283238-4)

Praktiskt utrymme, håller reda på småprylar.

## 7. Tunnelfack med armstöd

(Det. nr. 282449 - 8.)

Med urtag för 60 mm klocka eller instrument och med 3 strömbrytare och varningslampa.

Förvaringsutrymme under det uppfällbara armstödet. Passar 140-serien tom 1970 års modell.

## 8. Förvaringsfack

(Det. nr. 282001 - 7.)

Urtag för 2 st 60 mm instrument eller klocka.

Komplett med 3 st strömbrytare och en varningslampa. Passar Volvo 164 och 140-serien med automatväxel tom 1971 års modell.

## 9. (Det. nr. 281374 - 9.)

Med urtag för klocka.

Kompl med 3 st strömbrytare och en varningslampa. Passar 140-serien tom 1970 års modell.

Fack utan strömbrytare och urtag, det. nr. 281373 - 1.

10. 140-serien och Volvo 164 årsmodell 1972.

Fack 282774 - 9 för automatväxel.

Fack 282768 - 1 för manuell växellåda.

11. 140-serien och Volvo 164 från årsmodell 1973.

(Det. nr. 282627 - 9.)

Insats för tidur till facket. (Det. nr. 282628 - 7.)



## 1, 2, 3. Barnstol

(Det. nr. 283008 - 1.)

Små barn som åker bil skall sitta i en säker barnstol. Volvos nya stol skyddar barn ända tills de är 117 cm långa, dvs normalt upp i sexårsåldern. Stolen placeras bakåtvänd i framsätet utan verktyg på någon minut. Passar alla vagnar från 1965 års modell.

## 4. Barnsäkerhetspär för bakkörrar.

(Det. nr. 282060 - 3 för modell 144, 145, 164.  
(Det. nr. 277044 - 4, för modell 144 tom 1970.)

Standard från 1973 års modell. Denna säkerhetspär förhindrar barnen att öppna bakkörrarna inifrån. Spärren manövreras från framsätet. Säkerhetspär finns också till bakluckan på Volvo 145.

## 5. Bältespåminnare

(Det. nr. 282595 - 8.)

Påminner dig om det viktiga bilbältet. Glömmer du spänna på dig bältet ljuder en summerton och varningslampan lyser så snart du vrider om startnyckeln. Standard på alla modeller från 1.1.1972.

## 6. Armstöd

(Det. nr. 283284-8)

Uppfällbart armstöd i exklusivt utförande mellan framstolarna. Samtidigt ett praktiskt förvaringsfack. Ovansidan fälls upp som ett lock.

## 7. Barnbänk

(Det. nr. 282441-5)

Fyller upp utrymmet mellan fram- och baksätet i höjd med sätets sitthöjd. Förhindrar att barn trillar

ned på golvet mellan sätena. Ger en skön bred plats för era barn att sova på under långfärder.

## 8. Extrasäte till Volvo 145

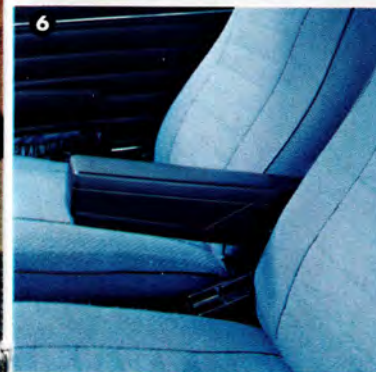
(Det. nr. 283307-7)

Sätet monteras bakåtvänt i bilen. Har armstöd, nackskydd och säkerhetsbälte. Sätet går lätt att fälla ned i durken och bagageutrymmet blir lika stort och rymligt som tidigare.

## 9. Nackskydd i baksätet

(Det. nr. 282098 - 3.)

Ger ett bra skydd vid eventuell påkörning bakifrån. Är justerbart och skönt att ha på långfärder. Svart färg. Överdrag finns i många färgkombinationer.



## Mattor

(Det. nr., se förteckning.)

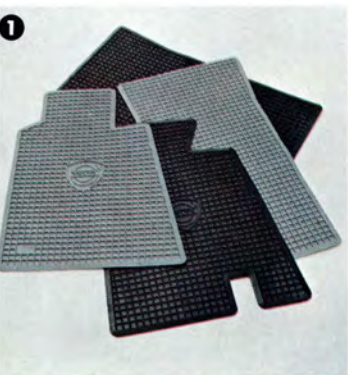
### 1. Gummimattor

Skyddar bilens heltäckande matta.

### 2. Lådmatta

Formgjuten med en extra kant på några centimeter. Samlar upp smuts, grus och smält snö.

Båda mattyperna finns för fram- och bakgolvet och för både vänster- och högerstyrda fordon.



## 3. Vintersits

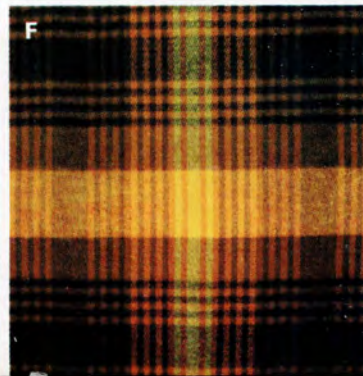
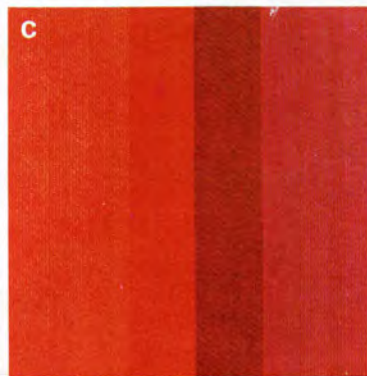
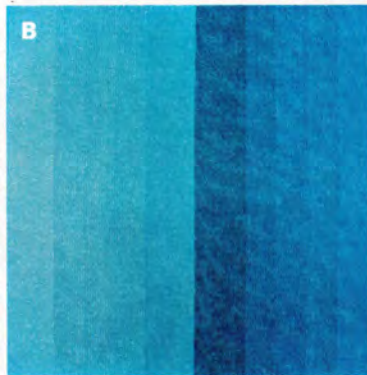
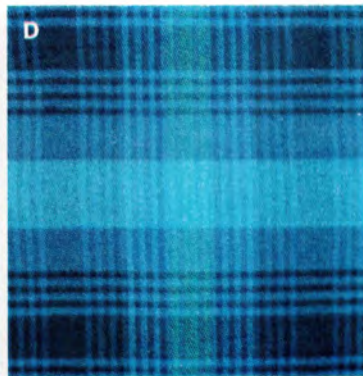
(Det. nr. 282769 - 9.)

Vintersitsen är av 100% terylenfiber och har goda isoleringsegenskaper. Tack vare att den är elastisk har den bra passform och passar både till Volvo 140-serien och 164. (Går att tvätta i maskin som mild fintvätt i 40°C).

### Pläddar och överdragsfilter

(Det. nr., se förteckning.)

Mjuka sköna pläddar och filter i många färger och mönster. Material: 55% ull, 45% rayonull. Tvättråd: Mild fintvätt 25°C (även i maskin eller kemtvätt).



## Skyddsklädsel "Front Runner"

(Det. nr., se förteckning.)

En exklusiv klädsel med perfekt passform till framstolar, baksäte och nackskydd. Skyddar bilens originalklädsel och ger dessutom din Volvo en personlig prägel. Finns i många olika färger. till 140-serien och Volvo 164.

Materialet är 100% nylon och kan tvättas i maskin som fintvätt (40°C). Strykfri.

- 1. Blå
- 2. Ceriseröd
- 3. Grön
- 4. Orange
- 5. Lejongul
- 6. Vinröd
- 7. Beige



# Instrument "Jet-Cockpit"-serien

## 1. Elektronisk yttertemperaturmätare

(Det. nr. 282597 - 4.)

Mätaren visar yttertemperaturen ovanför vägbanan. Du behöver inte överraskas av halt väglag.

## 2. Voltmätare (Det. nr. 282799 - 6.)

Voltmätaren visar batterispänningen när enbart tändningen är påslagen. När motorn är igång visar mätaren generatorspänningen. Om Voltmätaren under körning plötsligt visar ett negativt utslag som underskrider 12 volt, har troligtvis ett fel uppstått.

## 3. Elektrisk oljetemperaturmätare

(Det. nr. 282797 - 0.)

Vid långvarig och hård belastning av motorn har du kontroll på oljetemperaturen med denna mätare. Rött varningsfält för överhettning.

## 4. Elektrisk oljetrycksmätare

(Det. nr. 282795 - 4.)

Visar oljetrycket när du kör. Om ett fel skulle uppstå, ser du det i god tid.

## 5. Transistoriserad varvräknare

(Det. nr. 282793 - 9, 140-serien.) (Det. nr. 282794 - 7, 164.)

Med rött varningsfält för övervarv. Hjälper dig att växla vid rätt varvtal.

## 6. Instrumentpanel för säkringslucka

(Det. nr. 282447 - 2.)

Tom 1971 års modell.

Instrumentpanelen har 60 mm urtag för tex yttertemperaturmätare eller elektrisk klocka. Utrymme finns dessutom för ytterligare instrument, tex voltmätare och oljetrycksmätare.

## 7. Instrumentplacering i vagnar av 1972 års modell.

## 8. Elektrisk klocka (Det. nr. 277988 - 2.)

Lättavläst och driftsäker. Inbyggd belysning. Placeras i förvaringsfacket eller i instrumentpanel för säkringsluckan. 60 mm Ø.

## 9. Varvräknare (Det. nr. 281047 - 1,

140-serien.) (Det. nr. 281441 - 6, 164.)

Monteras på instrumentbrädan. (Ej Sverige from årsmodell 1970).

## 10. Varvräknare

(Det. nr. 282772 - 3, 140 serien.)

(Det. nr. 282773 - 1, 164.)

From årsmodell 1973.

Varvräknaren, som är transistoriserad och har rött varningsfält för övervarv, hjälper dig att växla vid rätt varvtal. Monteras i urtaget i standardinstrumentet.



## Air Conditioning

*Det.nr. se förteckning för olika varianter.*

Vad är skillnaden mellan de här två Volvo-ägarna – jo, Volvo Air Conditioning. Klimatanläggningen som gör bilen sval och behaglig – och föraren säkrare i trafiken.

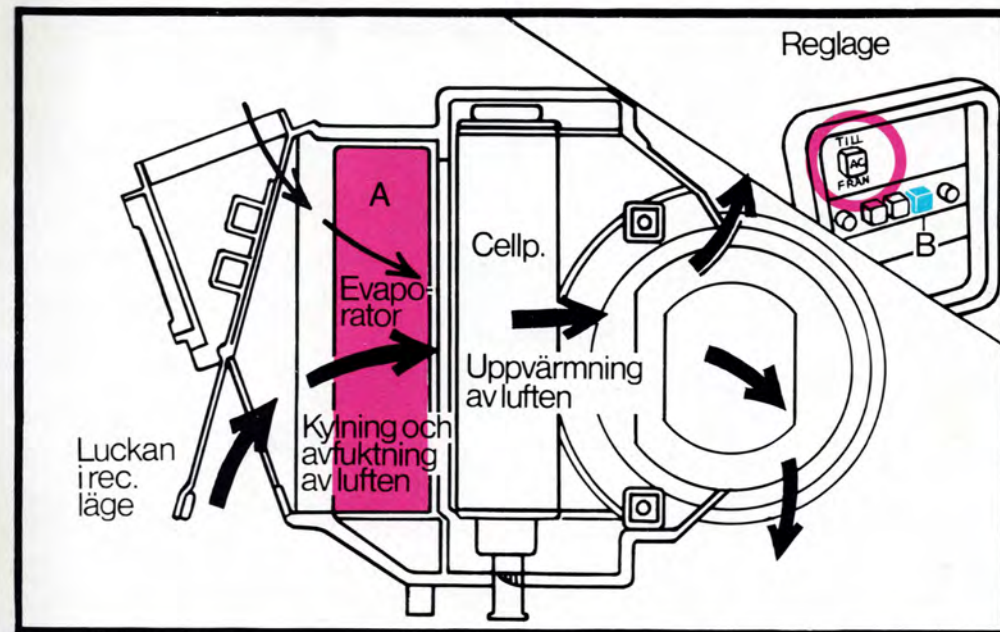


## Så här fungerar Volvo Air Conditioning

Den svala luften kan regleras individuellt genom fyra munstycken i instrumentpanelen, men även via bilens övriga luftmunstycken.

Volvo personvagnar 1973 års modell kan fås förberedda för Air Conditioning. Detta måste dock för 140-serien anges vid förhandsbeställningen. Den ursprungliga värme- och ventilationsanläggningen kompletteras med en evaporator (A). Luften sugas av fläkten in genom evaporatorn där den kyls ner och avfuktas. Vidare strömmar den genom cellpaketet där den slutligen ges den önskade temperaturen.

Volvo Air Conditioning fungerar både i öppet och slutet system (återcirkulation). – B.



# GT-utrustning

Här är tillbehör som gör din Volvo ännu sportigare.

## 1. GT-ratt (Det. nr. 282670 - 9.)

Mindre än den vanliga ratten. Energiupptagande och fyller USA:s hårda säkerhetsbestämmelser. Passar tom 1972 års modell.

## 2. GT-ratt (Det. nr. 282882 - 0.)

From 1973 års modell. Uppfyller högsta säkerhetskrav. Beklädd med behagligt material i svart läderimitation. Stötpupptagande centrum med graverat och förgyllt GT-emblem. Nav i lättmetall. Rattdiameter 370 mm.

## 3. Komplet GT-instrument

Med varvräknare, hastighetsmätare, temperaturmätare och sex kontrollampor. Direkt utbytbart mot det vanliga instrumentet.

## 4. Varvräknare

(Det. nr. 282772 - 3, 140-serien.)

(Det. nr. 282773 - 1, 164.)

From årsmodell 1973.

Varvräknaren, som är transistoriserad och har rött varningsfält för övervarv, hjälper dig att växla vid rätt varvtal. Monteras i urtaget i standardinstrumentet.

## 5. GT-stötdämpare

(Det. nr. 282697 - 2, fram.)

(Det. nr. 282698 - 0, bak.)

Hårdare fjädring än standardutförandet.

Tänk på att byta alla stötdämparna samtidigt.

## 6. GT-emblem

(Det. nr., se förteckning.)

Fram, bak och till sidorna. För både 142 och 144.

## 7. Växelspaxknopp

(Det. nr., se förteckning.)

Har infällt Volvo-emblem. Skinnklädd med skönt, säkert grepp.

## 8. GT-stripes

(Det. nr., se förteckning.)

Fluorescerande svart eller vit färg. Har god vidhäftningsförmåga.

## 9. Fälg

(Det. nr., se förteckning.)

Av lättmetall. Rim, navkapsel och kupolmuttrar i förkromat stål. Väger bara 8,8 kg. Bredd 5". Finns även i 5,5".

## 10. Fälgkors

(Det. nr. 79853 - 8.)

Med fälgkors går det lätt att lossa hårt åtsittande muttrar. Och att dra åt dom så att hjulet sitter ordentligt.



### 1. Avgasförlängare

(Det. nr. 281184 - 2, böjd.)

(Det. nr. 281148 - 7, rak.)

Gjord av förkromad mässing.

### 2. Stenskydd för bakskärmarna

(Det. nr. 282448 - 0, framkant.)

(Det. nr. 281476 - 2, bakkant.)

Av blankpolerat rostfritt stål.

### 3. Stenskydd

(Det. nr. 281364 - 0.)

Tom 1972 års modell.

Stenskydd bak av gummi skyddar bakomvarande fordon och din egen bils undre bakdel mot stenscott.

### 4. Avbärare för stötfångare

(Det. nr. 281045 - 5.)

Tom 1972 års modell.

Tar effektivt emot stötar om någon med lägre stötfångare försöker puffa på dej.

### 5. Stötfångarbåge

(Det. nr. 279979 - 9.)

Skyddar strålkastare och grill vid lätta påkörningar.

### 5, 6. Prydnadslister

(Det. nr., se förteckning.)

Lister runt hjulhusen och längs trösklarna ger lite extra glans och lyx, liksom sargarna för strålkastarna till 164:an.

### 7. Hjulsidor

(Det. nr. 277584 - 9.)

Tom 1970 års modell.

### 8. Hjulsidor

(Det. nr. 282691 - 5.)

From 1971 års modell.

Ger fälgarna ett elegant utseende. Gjord av blankpolerad eloxerad aluminium som ger en hållbar yta.

### 9. Enrörs gastycksdämpare

(Det. nr. 282770 - 7, fram.)

(Det. nr. 282771 - 5, bak.)

Speciellt utprovade på Volvo 164 för "Autobahnkörning". Tänk på att byta alla stötdämparna samtidigt.

Passar även Volvo 140-serien.



## 1. Varningsblikker

(Det. nr. 281431 - 7.)

Om du måste stanna på vägen sätter du på varningsblikkern. Då blinkar alla fyra hörnen på bilen och dina medtrafikanter varnas i god tid. Varningsblikker är standard på alla Volvo-modeller från 1971.

## 1. Varningstriangel

(Det. nr. 282331 - 8.)

Volvos triangel har en tung fot, 1,5 kg och står därför stadigt på marken. Tänk på att sätta ut en triangel på ett avstånd av minst 100 m framför och en bakom bilen om du måste stanna på vägen. (I många länder är det lag på att varningstriangel i detta utförande skall finnas i bilen.) Förvaras hopfäld i bakluckan.

## 2. Dörrspegel

(Det. nr., se förteckning.)

Monteras på dörren. Blåtonat, bländfritt glas. Fjädrande. Standard från 1969 års modell.

## 3. Skärmspegel (Det. nr. 281091 - 9.)

Monteras långt fram på skärmen. Fjädrande.

Ha en på varje sida för säkerhets skull.

## 4. Husvagnsspegel (Det. nr. 282061 - 1.)

Måste finnas om du har husvagn. Spegeln är av blåtonat, bländfritt glas. Fjädrande teleskoparm. Passar till båda sidorna.

## 5. Backspegel

(Det. nr. 283281-4)

En helt ny typ av spegel som du med lätthet kan manövrera inifrån kupén. Med ett enkelt handgrepp får du exakt inställning av spegeln.

## 6. Solskydd

(Det. nr. 282938 - 0.)

Ett effektivt solskydd. Placeras innanför vindrutan i luckan mellan dom ordinarie solskydden.





# Färger

## 1. Bättringsfärg (Det. nr., se förteckning.)

Bättringsmåla själv stenskott och andra småskador, så motverkar du rostangrepp. Bättringsfärg finns i alla Volvos originalfärger. I sprayflaska 130 g och 370 g eller i praktisk penselflaska med rubbing i locket. Dessutom i burk på 0,1 kg eller 1 l. Grundfärg i sprayflaska 370 g och på burk 0,1 kg. Motorfärg i två burkstorlekar 0,1 kg och 1,0 l. Hjulfärg på sprayflaska 270 g. Reflexfri färg, mattsvart, på sprayflaska 370 g och på burk 0,1 kg.

## 2. Vinterhjälpmedel

(Det. nr., se förteckning.)

Startgas, karburatorskydd, frostskyddsvätska, spolärvätska, läsolja och lässpray. Ett litet tips: ha läsoljan i fickan och inte i bilen!

## 3. Universalolja, rostolja och rostskyddsmedel

(Det. nr., se förteckning.)

På sprayflaska. Förebygger, underhåller och skyddar.

## 4. Bromsolja

(Det. nr. 279368 - 5.)

(0,25 l)

Du kan lätt fylla på bromsolja själv. (Är du tveksam; se i instruktionsboken). Finns bla i plastflaska på 0,25 l.

## 5. Bilvård

(Det. nr., se förteckning.)

Tvättvamp, 2 typer av tvättmedel (det ena av universaltyp, det andra ett högeffektivt medel mot asfaltfläckar och saltbeläggning), polish, vax och bilskinn. Dessutom motortvättmedel i sprayflaska.

## 6. Antistatkabel

(Det. nr. 282756 - 6.)

Avleder statisk elektricitet.

## 7. Batteritester

(Det. nr. 282790 - 5.)

Ger snabbt besked om batteriets och laddnings-systemets kondition. Anslutes till cigarrettändare-uttaget.

## 8. Hjälpstartkabel

(Det. nr. 282972-9.)

Om batteriet laddat ur kan du "låna" ström med hjälpstartkabeln. Eller "låna ut" till andra.

1



4



5



2



3



8



# Sommarvärmen är skön för bilen också

Tänk va skönt att kunna sätta sej i en sommarvärm bil en ruggig vintermorgon. Motorn är lättstartad. Humöret är på toppen. Det är skönt med värme – både för hälsan och bilen.

## 1. Elektrisk bilvärmare

(Det.nr. 283450-5)  
Denna elektriska bilvärmare är en komplett elektrisk värmare bestående av kupévärmare, motorvärmare (ej oblig.), batteriladdare samt tidur. Värmaren ansluts till jordat vägguttag 220 V, avsäkrat med 10 amp.

## 2. Bilvärmaren värmer både kupé och motor

Ställ bara in tiduret så är bilen varm, när och var du själv vill. Värmaren monteras i motorrummet och drivs med bilens bensin. Skissen visar hur värmen cirkulerar inne i kupén.

## 3. Bilvärmare

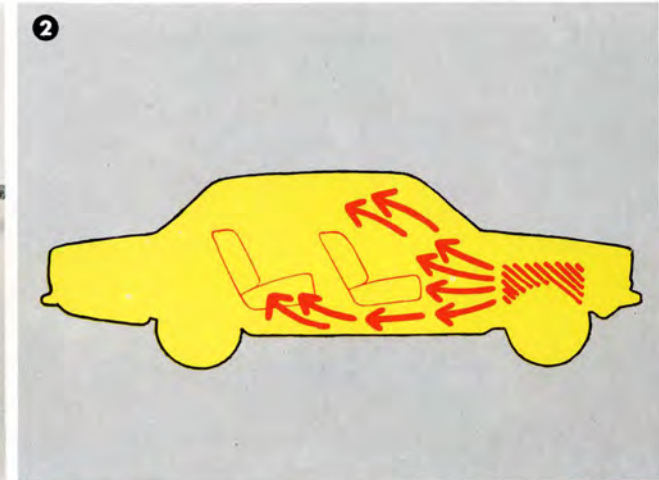
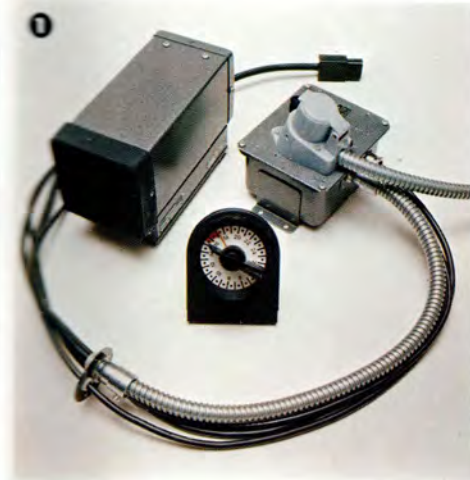
(Det. nr., se förteckning.)  
Volvo har 3 olika Bilvärmare utprovade för Volvos bilmodeller. (Bilden visar Volvo Bilvärmare 3500.) Återförsäljaren vet vilken Värmare som passar din bil.

## 4. Tidur för start av värmaren 5. Elektrisk motorvärmare

(Det. nr., se förteckning.)  
220 Volt. Värmer motorns kylvatten och får det att cirkulera i motorn. Därför har du alltid en lättstartad motor och får snabbt varmt i kupén.

## 6. Elektrisk kupévärmare

(Det. nr. 282932 – 3.)  
220 Volt. Ett utmärkt komplement till motorvärmaren.





# BIL & TRUCK VOLVODELAR

Personbilscentrum Sisjön	Tel. 49 04 60
Servicecentrum Almedal	Tel. 40 91 40
Lastvagnscentrum Bäckebo	Tel. 52 02 80
Hisingen: Wieselgrensplatsen 1513170	Tel. 51 71 47
Partille: Parallellvägen 1	Tel. 44 07 40
Alingsås: Göteborgsvägen 9	Tel. 0322-141 00
Kungsbacka: Lantmannagatan 2	Tel. 0300-125 10

822607 - 68

*Ulf Johansson*



**VOLVO**  
ORIGINAL TILLBEHÖR