

VOLVO
240
SERIEN





Volvo 244/245 är byggd efter djupa studier av människan som bilförare.

Vi människor har våra starka sidor, men också svagheter som ibland avslöjas när vi sitter bakom ratten. Vissa dagar reagerar vi inte så snabbt som vi annars brukar. Ibland ser vi inte allt vi borde. Vi kan tappa koncentrationen under långkörning. Även den säkraste bilförare har någon gång upplevt ögonblick av osäkerhet på vägen.

För att föraren i maximal utsträckning skall köra på toppen av sin förmåga har Volvo 244/245 en unik förarmiljö. En förare som sitter bra och har det skönt är sannolikt också en säkrare förare. Men Volvo har inte stannat vid vetenskapligt utprovade säten och instrumentpaneler. Även själva grundkonstruktionen

har under år av tester anpassats till människan som bilförare. För att skapa den sköna känslan hos en riktig landsvägsbil, men framför allt för att minska riskerna vid stress-situationer. Volvo 244/245 har utomordentliga vägegenskaper som framträder alldeles särskilt vid kritiska moment i trafiken. Även vid hastiga kursändringar reagerar bilen stadigt och kontrollerat.

Medan Volvos i många avseenden banbrytande säkerhetsforskning har lett fram till en bil med vilken man minskar risken för olyckor, så är Volvo 244/245 också mycket säkra bilar om ändå en olycka skulle inträffa. Förutsatt att bilbältet används, ger dessa bilar ett skydd som är fullt jämförbart med skyddet i en s.k. säkerhetsbil, enligt de hårda amerikanska kraven.

På följande sidor beskrivs mera i detalj varför Volvo 244/245 anses vara en av världens säkraste och mest långlivade bilar. Vissa förklaringar kring säkerheten kan vara lite krångliga att förstå. Men vi tar risken att skriva ned dom, eftersom vi tror att den som intresserar sig för en Volvo är en människa som förstår att både bilar och människor borde leva ett långt och tryggt liv.

Reservation

Bilderna på sidorna 3 - 18 kan innehålla detaljer som avviker från bilar med svensk utrustning.



I genomsnitt tvingas vi som bilförare att fatta 40 beslut varje kilometer.

Reaktionsförmågan ställs på hårda prov i trafiken.

En sådan detalj som fotvinkeln är viktig för välbefinnandet under långkörning.

Sällan utsätts korsryggen för sådana påfrestningar som vid bilkörning.

Bil körning utsätter människan för ovana påfrestningar. Volvos djupa studier av människan som bilförare har i hög grad minskat dessa påfrestningar och resulterat i Volvo 244/245.

Här kan din kropp och dina sinnen fungera så som säker körning kräver.

En förare som sitter bra kör sannolikt också säkrare. Därför har vi lagt särskild vikt vid att göra förarstolen så bekväm som möjligt. 1978 års Volvo-stol är ännu bekvämare än sina föregångare.

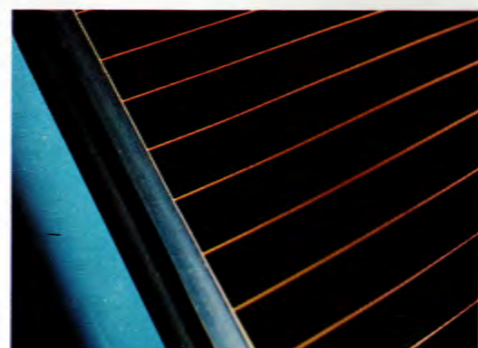
Eftersom de flesta bilförare först känner trötthet i korsrygg och ben, har vi ytterligare förbättrat förarstolens inställbara svankstöd och förbättrat stödet för låren genom frikostig stoppning i sätets framkant. Det lätt skälade ryggstödet håller kroppen på plats i kurvorna och hela stolen har en rad inställningsmöjligheter för att passa just din körställning. Ryggstödet är steglöst fällbart och sätet kan höjas och sänkas. Individuellt kan också sätet höjas och sänkas i både framkant och bakkant.

Samtliga 244/245-modeller har el-uppvärmd förarstol. Det fasta nackskyddet är genombrutet för bästa möjliga sikt.

Den vid det här laget berömda Volvo-stolen är dock bara en detalj i vad vi på Volvo kallar "den totala förarkomforten". God sikt, värme och ventilation, instrumentens överskådlighet och placering är andra viktiga detaljer som gör att föraren har det bekvämt och helt kan koncentrera sig på körningen.

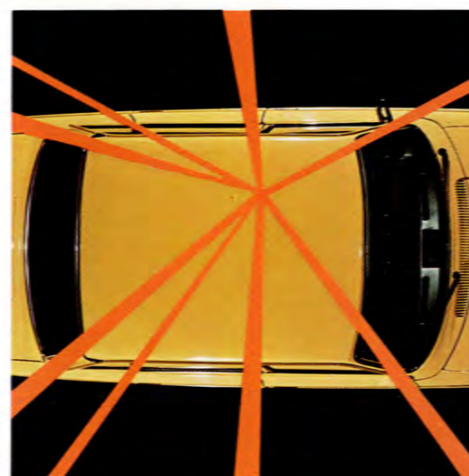


Sätets fram- och bakkant kan höjas och sänkas för att passa just din benlängd och ditt behov av stöd för låren. Till och med fotvinklarna är noggrant uträknade för att minska bentrötthet vid långkörning.



Bakrutan är elektriskt uppvärmd och har hög defrostereffekt.

Runt-om-sikten är hela 90 procent. Att sikten är så god beror på att ingen hörnstolpe är bredare än avståndet mellan dina ögon. Du "ser runt" den. Bakåtsikten är god tack vare den avbländbara inre backspeglarna och stora antireflex-behandlade yttre backspeglar på 150 cm² vardera.



12 inblåsningpunkter ger effektiv genomventilation och vid behov snabb värme eller sval luft. Fläkten med tre hastigheter är extra tystgående, inget störande brus. Separata munstycken håller sidorutorna imfria. Även baksätets passagerare kan få sin egen varma luftström.



Instrumentbrädan är utformad efter studier av människans beteende vid ratten. Instrumenten är lättavlästa utan att distrahera. Reglans funktion är noga uttänkt för att förhindra sammanblandning.



Den här bilen hjälper dig att köra kontrollerat också i pressade situationer.

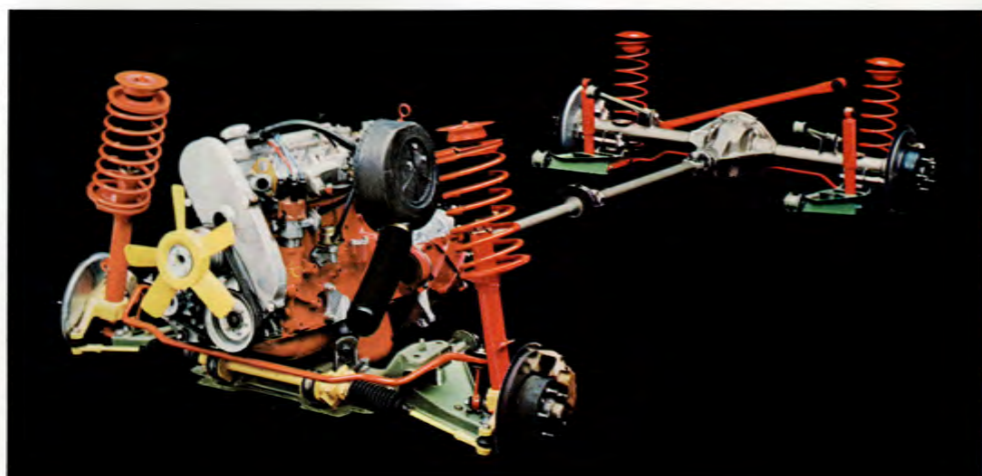
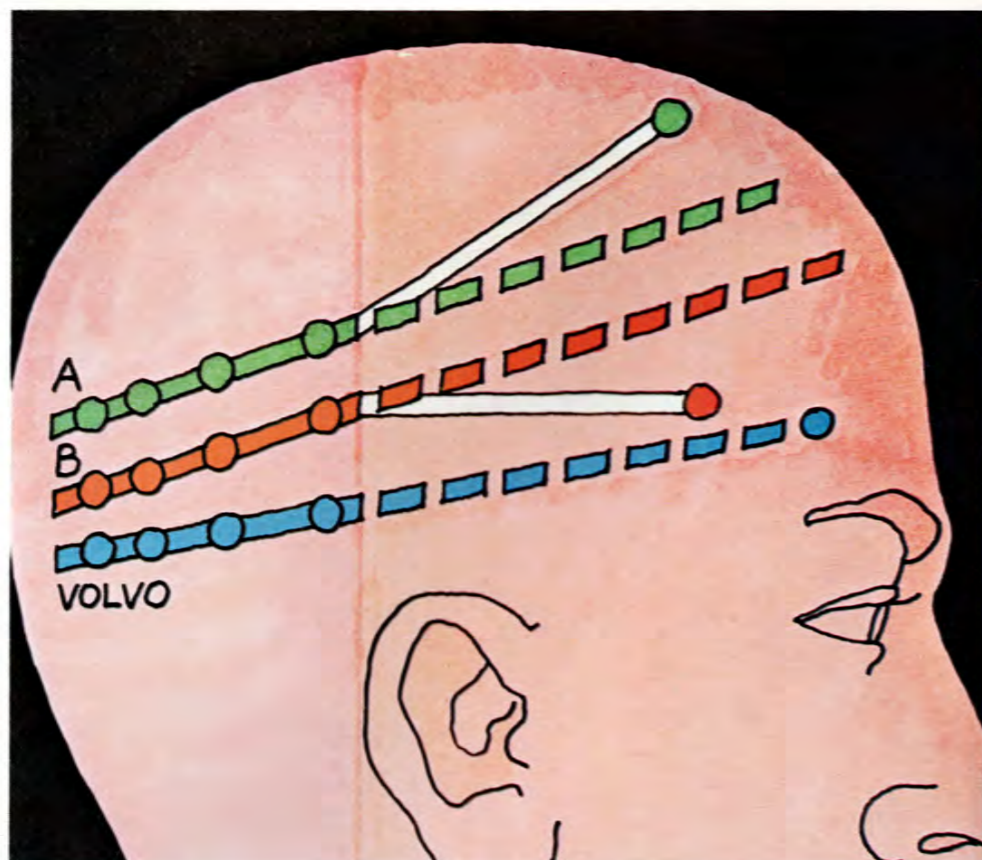
Medan de flesta bilar uppför sig kontrollerat under normal körning, förändras i regel vägegenskaperna i pressade trafiksituationer. En bil som normalt är något understyrd, kan t.ex. vid överdriven hastighet i en kurva plötsligt avslöja kraftiga tendenser till överstyrning. En bil som känns behaglig vid ett normalt filbyte i stadstrafik, kan i en situation som kräver ögonblicklig kursändring visa kraftiga tendenser till gungning.

Vardagsbilisten som i regel endast är tränad att köra normalt, blir då överraskad när bilen visar "nya vägegenskaper". Och risken är stor att bilen kommer i okontrollerad sladdning.

Genom omfattande körtester med vana rallyförare, och framförallt normala vardagsbilister, har Volvo i 244/245 lyckats skapa en bil som visar normalkörningens goda vägegenskaper också i extremt pressade situationer. Volvo 244/245 tillåter att föraren i hög utsträckning använder sitt normala körsätt även i pressade situationer på vägen.

Bilden till höger visar symboliskt hur vi av erfarenhet "räknar med" att bilen skall uppföra sig i normalsituationer (heldragen linje). På grund av vårt vanetänkande räknar vi instinktivt med att bilen skall uppträda på samma sätt även i extrema situationer (streckad linje). Stämmer då inte vägegenskaperna med vad föraren räknar med, som med bil A eller bil B, är risken stor att föraren förlorar herraväldet över bilen.

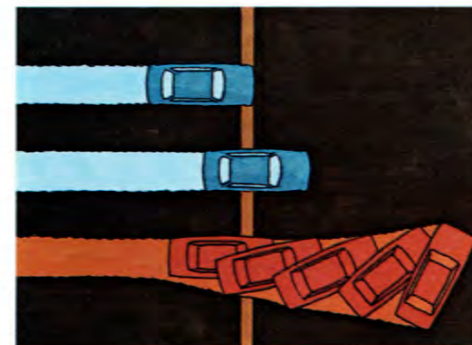
Säker bilkörning kräver en ödmötesgill förare. Men också en bil som reagerar snabbt, utan att bjuda sin förare på extra överraskningar.



Den exakta kuggstångsstyrningen och förhållandet mellan hjulbas och spårvidd är ett par av faktorerna bakom 244/245:ans förnämliga vägegenskaper. Odelad bakaxel i kombina-

tion med bl.a. krängningshämmare och kraftiga fjäderben ger de breda stålradialdäcken maximal anliggningsyta vid häftig kursändring.

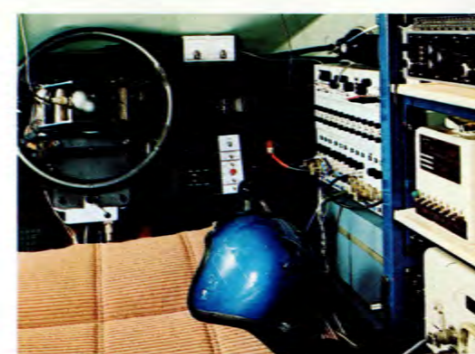
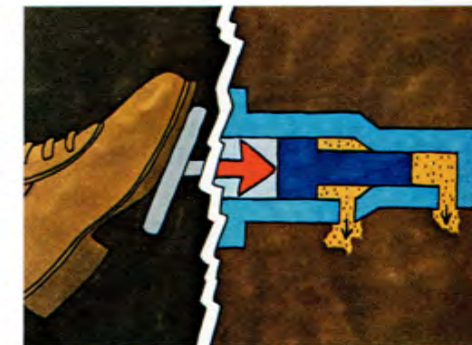
Vad händer vid bortfall av den ena bromskretsen? Volvo 244/245 kan ändå bromsas utan sladdningstendenser med 80% bromsverkan kvar. Oavsett vilken bromskrets som fallit bort. Med den bästa bromskretsen ur funktion drabbas andra bilar av betydligt längre bromssträcka och i vissa fall även av sladdningstendenser.



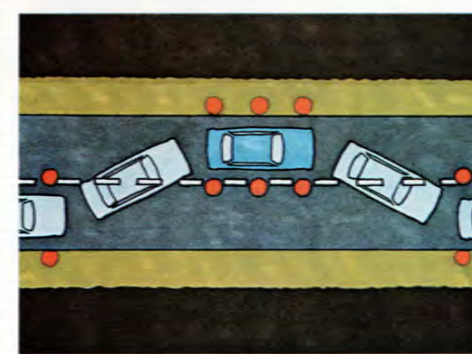
Volvo 244/245 har skivbromsar runt om och reduceringsventiler som hindrar bakhjulen från att låsa sig före framhjulen vid en häftig inbromsning. Det unika triangelindelade bromssystemet ger både 80% bromsverkan och kursstabil inbromsning även om en bromskrets är ur funktion. Hemligheten bakom Volvos kursstabilitet vid inbromsning är det frirullande hjulet som minskar risken för överraskande sladdningstendenser.



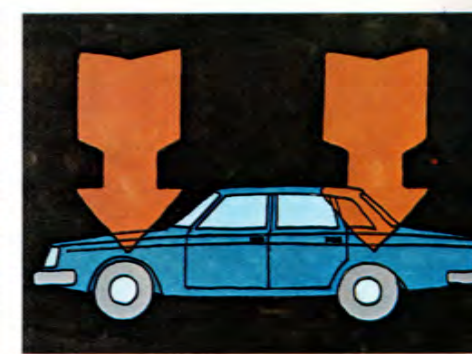
Om en bromskrets skulle falla bort måste man på de flesta andra bilar trycka särskilt hårt på bromspedalen för att bromsen ska verka. Detta i sin tur skapar lätt en panik-känsla "bromsen tar inte!". För att undvika detta har Volvo 244/245 en stegkolv som ser till att pedaltrycket inte nämnvärt behöver ökas i en sådan situation.



På Volvos testvägar avgörs inte bara hur bilen uppför sig i händerna på skickliga rallyförare, utan framför allt hur vanliga vardagsbilister klarar extrema situationer på vägen.



Det är framför allt vid situationer med häftiga kursändringar som Volvo 244/245 visar sina förnämliga vägegenskaper.



Viktfordelningen är väsentlig för bilens vägegenskaper. Volvo 244/245 har en nära nog idealisk viktfordelning mellan fram- och bakaxel.

Du bestämmer inte när du krockar, men i vilken bil.

Mycket av det som Volvo har haft som standard i flera år har så småningom blivit lag i många länder, och säkerhet vid krock hos Volvo 244/245 har vunnit internationell ryktbarhet.

Volvo 244/245 har konstruerats med utgångspunkt från hur stora påfrestningar människokroppen tål vid en kollision. Detalj för detalj har bilen byggts upp för att förare och passagerare skall få så mjuk "inbromsning" som möjligt vid kollisionstillfället. Krockförloppet i en Volvo är noggrant inplanerat bl.a. genom energiupptagande deformationszoner både fram och bak. Den förlängda fronten har tillkommit enbart för att ge förare och passagerare en mjukare "inbromsning" vid krock.

På bilden till höger visar vi några detaljer som bidrar till Volvo 244/245:ans prisbelönta säkerhet.

1. Stolen är kraftigt förankrad i chassit för att inte ryckas loss vid kollision.
2. Säkerhetsbältet av rulltyp är kompletterat med en varningslampa som lyser när bältet inte är fastspänt.
3. Volvos nackskydd är fast förankrade i stolarna och skyddar effektivt mot den s.k. "pisksnärts-effekten".
4. Säkerhetsratten skjuts ihop vid en kollision och har stor madrasserad yta som ger ytterligare skydd.
5. Alltför mjuk vaddering i instrumentpanelen är lika förkastlig som hårda instrumentpaneler. Instrumentpanelen hos Volvo 244/245 är utprovad för att ge maximalt skydd vid häftig kontakt.



244/245:ans förlängda framparti är konstruerat för att gradvis bromsa upp farten vid

krock, och därmed minska risken för allvarliga skador på förare och passagerare.

Medan de yttre deformationszonerna mjukt bromsar ned krocken så fungerar Volvo 244/245:ans inre som en stålhard säkerhetsbur för förare och passagerare.

Otaliga krocktester ligger till grund för Volvo 244/245:ans utformning. När National Highway Traffic Safety Administration i USA testade 21 av de vanligaste bilarna i vikt-klassen 1250-1500 kg, visade det sig att 244/245 var överlägset säkrast.



Vid en kollision ger Volvos ratt 5-dubbel säkerhet: 1) Nedre rattaxeln viks. 2) Rattstängens pressas ihop. 3) Rattröret glider



framåt-nedåt. 4) Rattfästet viker sig. 5) Den madrasserade ytan över rattcentrum ger ytterligare skydd.



Vid påkörning från sidan skyddar de inbyggda rörförstärkningarna, de s.k. sidokrockskydd, i dörrarna. Och kraftiga lås hindrar dörrarna från att flyga upp.



Tanklocket sitter direkt på påfyllningsröret, som är upphängt i en fjädrande gummimanschett. Därigenom minskar risken för bränsleläckage vid t.ex. krock bakifrån.



Volvos säkerhet har prisbelönats i många länder, t.ex. Spanien, England, USA och Sverige.



Njutningen av att köra en Volvo.

På landsvägen kör du stadigt som på räls. I stan vänder du på en "fem-öring", vänddiametern är bara 9,8 m! På instrumentpanelen härskar ordning och reda. Allt i mattsvart för att minska bländning. Allting uttänkt efter studier av människans beteende vid ratten. Ljusreglaget är t.ex. en vridknapp för att hindra sammanblandning med choken, som man drar ut. Varnings- och påminnelse-signaler talar om vad som händer med bilen. Ta t.ex. glödtrådsvakten som tänds om ett halvljus, bakljus, varselljus eller bromsljus slocknar. Eller varningslampan som visar om en bromskrets skulle upphöra att fungera. Instrumenten är lättavlästa utan att distrahera föraren. Klockan håller tiden tack vare en förnämlig kvartselektronik.

Volvo-motorn

Valet av 244/245-modell avgör vilken motor du får. Antingen en 2,0-liters på 66 kW DIN (90 hk DIN), en 2,1 liters på 74 kW DIN (100 hk DIN) eller en 2,1 liters med kontinuerlig insprutning (CI) på 90 kW DIN (123 hk DIN). Denna motor har också ett transistoriserat, brytarlöst tändsystem.

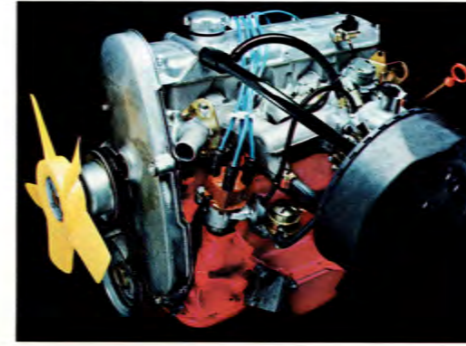
Alla motorerna är 4-cylindriga med överliggande kamaxel och cylinderhuvud av aluminium. Alla är av cross-flow-typ som bl.a. ger snabbare start då motorn är varm. Och alla klarar sig med 93-oktanig bensin.

Växellådan

Den fyrväxlade växellådan har kort växelspak och korta distinkta lägen och är försedd med backspärr. Vissa 244/245-modeller kan du också få med elektrisk överväxel.

Vill du köra extra bekvämt väljer du en Volvo med automatväxel. Sex belysta lägen på växelväljaren. Automatväxeln gör att motorn alltid arbetar på rätt varvtal och växlingen sker helt utan ryck. Vill du motorbromsa extra kraftigt kan du lägga in ettan redan vid 60 km/tim.

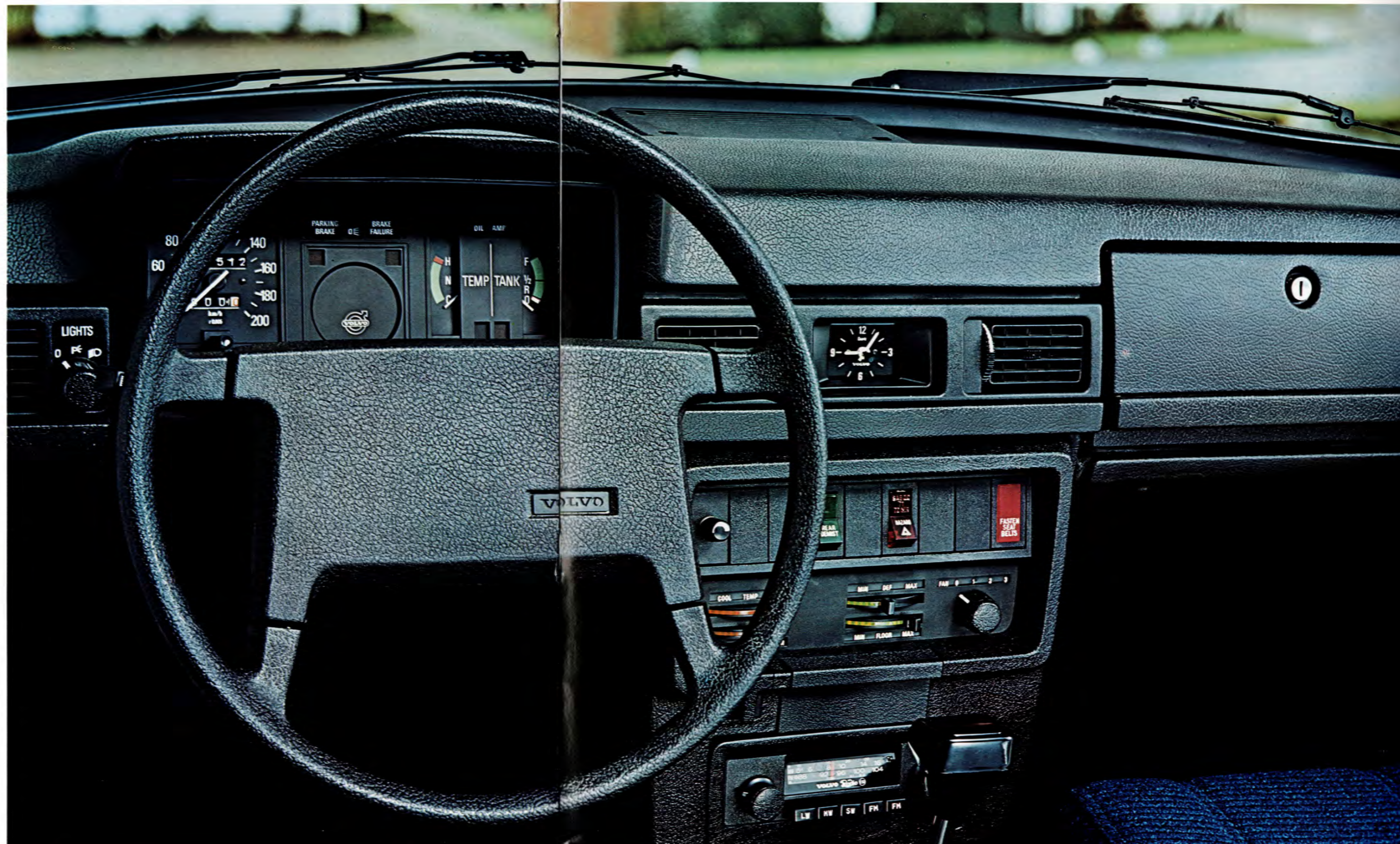
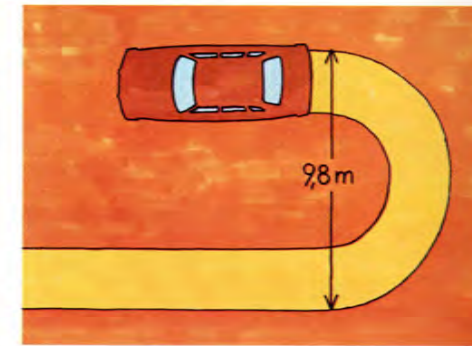
Volvos B 21-motor på 74 kW DIN (100 hk DIN) har hög segdragningsförmåga.



Automatlåda är inte bara bekvämlighet utan också ett vettigt alternativ ur säkerhetssynpunkt.



Ju mindre vänddiameter desto lättare att fickparkera. Volvo 244/245 har en vänddiameter på bara 9,8 m – bättre än många småbilar!



Njutningen av att åka i en Volvo.

Heltäckningsmatta bidrar till en tyst, ombonad miljö. Klädseln är ny – ett stickat tyg med elegant ribb-effekt som är skönt att sitta på både på sommaren och på vintern. Passageraren fram sitter i en stol med samma reglerbara svankstöd som förarstolen. I baksätet finns det plats för tre vuxna, och det finns ett enhandsmanövrerat säkerhetsbälte för var och en. Bältespåminnare även i baksätet. Askfatet är belyst. Och tack vare de genombrutna nackskydden går det fint att se framåt även för passagerarna i baksätet.



Bekväma armstöd, gott om förvaringsutrymme i dörrarna (gäller ej L-modellen) och i det belysta låsbara handskfacket.



Det belysta bagageutrymmet (gäller ej L-modellen) är rymligt och så djupt att de flesta väskor kan ställas upprätt.



Lång livslängd, få vardagsbekymmer.

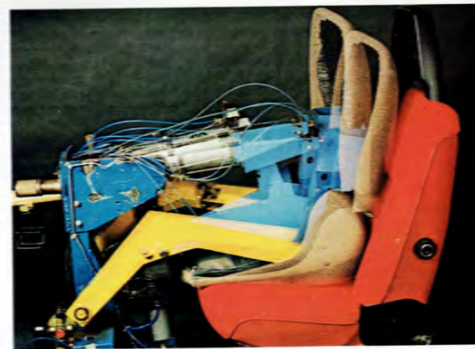
Svensk Bilprovning beräknar årligen den sannolika livslängden för olika bilmärken. Och nu liksom tidigare visar sig Volvo vara överlägset bäst. De senaste siffrorna för Volvo är 16,5 år sannolik livslängd – 1,8 år mer än närmaste konkurrent!

För en bil betyder långt liv färre vardagsbekymmer och ett högt andrahandsvärde. Men du behöver inte äga en Volvo i flera år för att uppleva känslan av kvalitet. Det märks redan när du kör första gången. Varje detalj är gedigen nog att klara ett långt och slitsamt liv. Dessutom är du och din Volvo skyddade av Volvos omfattande garantipaket:

Ett års nybilsgaranti utan milbe- gränsning. Ett års garanti på verk- stadsarbeten, och denna garanti gäller även reservdelarna. Och det är bara Volvo som har Servicekost- nadsgaranti – VSG, som garderar dig mot obehagliga överraskningar. Du vet att du under 3 år/6000 mil aldrig behöver betala mer än en högsta summa vid verkstadsbesök. En inflationsskyddad trygghet, som bara Volvo ger! Du skyddas slutli- gen av Volvos välkända vagnskade- garanti som gäller i fem år, och vars värde ökar i samma takt som för- säkringspremien höjs.

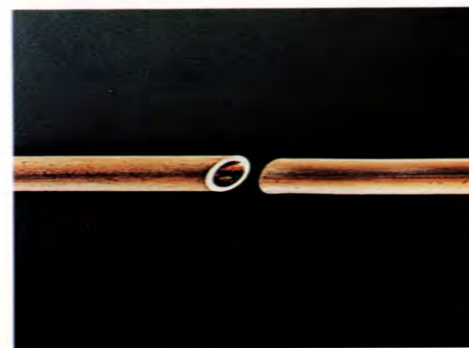


Regn, snö och saltade vintervägar. Volvo 244/245 är byggd för att klara ett långt liv i det hårda nordiska klimatet.



Alla viktiga detaljer måste klara hårda uthållighetsprov innan de anses motsvara Volvos kvalitetskrav.

Bromsrören är tillverkade av en rostbeständig legering av koppar och nickel. Trafiksäkerhet och livslängd följs ofta åt.



De kraftiga stötfångarna skjuter 10 cm utanför bilen och klarar stötar upp till 5 km/tim utan karoskadur.



Avgassystemet är tillverkat med rostbeständig aluminiserad plåt på utsatta ställen. Resultat: längre livslängd, lägre reparationskostnader.



Den starka Volvo-karossen. Var och en av de 7000 svetspunkterna kan bära karossens tyngd.



På bilar angrips dörrtrösklarna ofta av rost. Dörrtrösklarna på Volvo 244/245 är polyes- terbehandlade och genomluftas av fartvinden för att hållas torra.



Rost betyder utgifter och kanske en trafik- farlig bil. De mest utsatta karosdelarna hos Volvo 244/245 är varmgalvaniserade med dubbelsidiga zinklager.

Vilken Volvo passar dig bäst?

Volvo 244 L/244 DL. Prisbelönt säkerhet och kvalitet.

Volvo 244 L är standardmodellen och är en ovanligt välutrustad vagn i sin prisklass, den innehåller allt det som gjort Volvo känt för säkerhet och kvalitet. 244 L har 4 dörrar och en 2-liters B 19 A-motor på 66 kW DIN (90 hk DIN). Manuell 4-växlad eller automatisk växellåda.

Volvo 244 DL är lika välutrustad och har dessutom klocka, belysning i handskfack och bagagerum samt intervalltorkare. 244 DL har 4 dörrar och en 2,1-liters B 21 A-motor på 74 kW DIN (100 hk DIN). Manuell 4-växlad eller automatisk växellåda.

Volvo 244 GL. Extra stark. Extra bekväm.

Om du tillbringar mycket tid i bilen, och därför fordrar extra bekvämlighet, extra acceleration i omkörningar. Då är 4-dörrars Volvo 244 GL en perfekt vagn. Bland utrustningen kan nämnas sollucka, färgat glas i alla rutor, varvräknare, servostyrning och breda lättmetallfälgar med lågprofildäck. Klädsel i plysch.

Motorn är en 2,1-liters B 21 E-motor på 90 kW DIN (123 hk DIN), har överliggande kamaxel, kontinuerlig bränsleinsprutning och transistoriserat, brytarlöst tändsystem. Trots motorns höga prestanda körs den på 93-oktanig bensin.

Volvo 244 GL finns med manuell 4-växlad växellåda, med eller utan elektrisk överväxel, men kan också fås med Volvos automatväxellåda.

Volvo 245 L/245 DL. När du behöver extra utrymme.

Samma egenskaper som Volvo 244 men ännu rymligare. Antingen sitter fem vuxna bekvämt, med gott om bagageutrymme där bak. Eller också fälls baksätet framåt för att skapa en 188 cm lång lastyta. För att kunna lasta in skrymmande bagage har öppningen bak gjorts hela 116 cm bred och 78 cm hög. Och gångjärnen sitter utvändigt för att inte vara i vägen.

Volvo 245 är lätt att köra och fickparkera trots det stora lastutrymmet. Vänddiametern är lika snäv som på Volvo 244. Den eluppvärmda bakrutan har både torkare och spolare.

Volvo 245 L

5 dörrar. Motorn är Volvos 2,1-liters B 21 A på 74 kW DIN (100 hk DIN). Manuell 4-växlad eller automatisk växellåda.

Volvo 245 DL

5 dörrar. Volvos 2,1-liters B 21 A-motor på 74 kW DIN (100 hk DIN). Manuell 4-växlad med eller utan elektrisk överväxel. Kan också fås med automatisk växellåda. Jämfört med 245 L är 245 DL lika välutrustad men har också klocka, handskfacksbelysning och intervalltorkare. Färgat glas runt om är standard.

Volvo 244 L Volvo 244 DL

Volvo-bilarna är välutrustade redan från början, men den som vill har naturligtvis ytterligare möjligheter att skräddarsy bilen hos Volvohandlaren.

Nedan beskriver vi ett urval av de standarddetaljer och tillbehör som finns.

Förarstolen är elektriskt uppvärmd. Vid temperaturer under +14°C sätts värmen igång när startnyckeln vrids om, för att sedan slås ifrån vid +26°C.

Varselljus har tidigare införts som ett led i Volvos strävan efter säkerhet. De tänds automatiskt då tändningen slås på. För att inte slita på batteriet förbrukar specialglöd-

lamporna i varselljus ytterst lite ström. Det är viktigt att se - men också att synas!

En bekväm nyhet: På 244 DL finns nu intervalltorkare som dessutom, automatiskt, sveper över vindrutan tre gånger efter spolning.

Exempel på tillbehör:

Draganordningen som kan fällas in under stötfångaren då den inte används. Volvos säkra barnstol som kan monteras i fram- eller baksäte. Bilvärmare med tidsinställning. Det finns 4 olika att välja mellan: bensindriven för motor och kupé, elektrisk för motor och kupé, elektrisk för kupén enbart och elektrisk för motorn enbart.

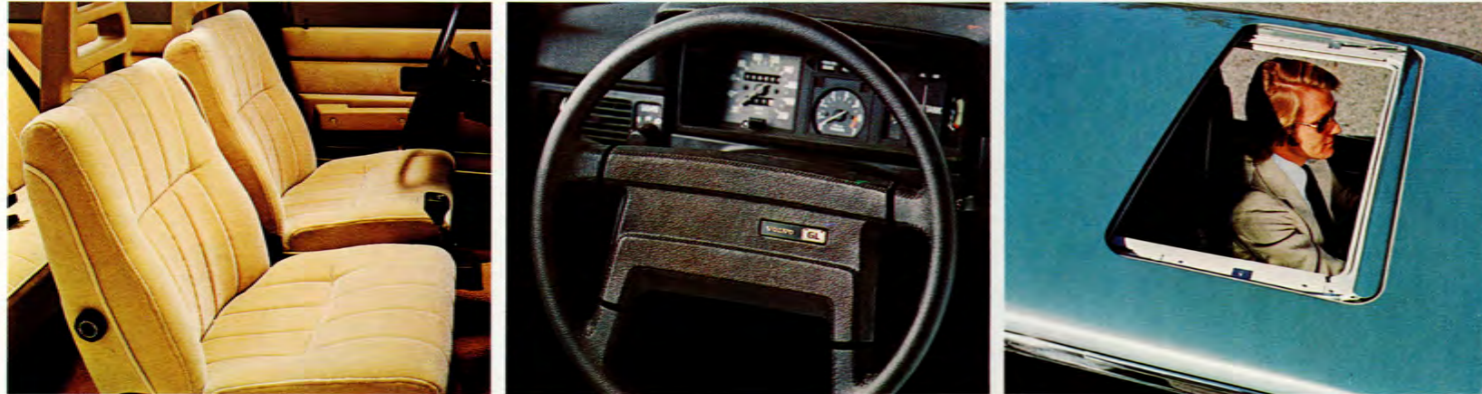


Volvo 244 GL

GL-modellen är en snabb landsvägsbil med mycket god komfort. Plyschklädseln i 1978 års bilar är elegant färganpassad till den smakfulla inredningen och gör sätena extra behagliga att sitta i. GL-ratten är något mindre än på de övriga modellerna. Den ger ett fylligt, säkert grepp. Varvräknaren hjälper dig att rätt utnyttja den vassa B 21 E-motorns varvtalsregister.

Under varma somrardagar är det skönt att kunna skjuta tillbaka solluckan.

B 21 E-motorn med överlägande kamaxel, kontinuerlig bränslesprutning och elektroniskt tändsystem utvecklar 90 kW DIN (123 hk DIN). Tillsammans med den exakta, 4-växlade lådan ger den fin acceleration genom hela fartregistret. Den manuella växellådan kan även fås med elektrisk överväxel som ger god bränsleekonomi och behagligt varvtal vid höga farter. Givetvis finns automatlåda för dom som så önskar. På bild visar vi också de starka och lätta GL-fälgarna i aluminiumlegering.



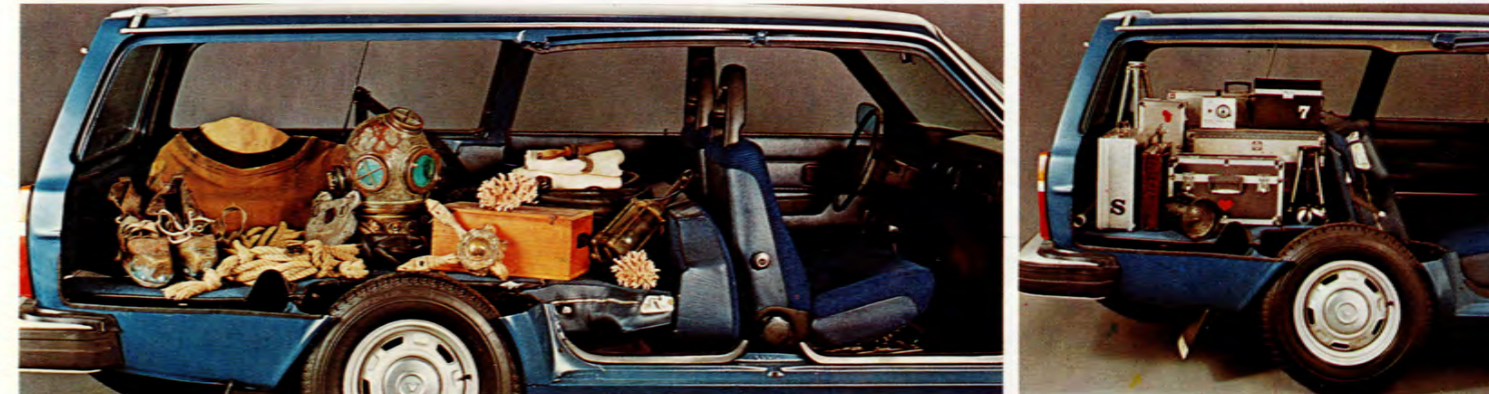
Volvo 245 L Volvo 245 DL

Volvo 245 är rymlig och slitstark. I normala fall finns det gott om plats för fem vuxna och 1200 dm³ lastutrymme. Med ett enkelt handgrepp kan man få en 188 cm lång lastyta på nära 2000 dm³!

Stolarna i L- och DL-modellen har ett stickat tyg med ny ytstruktur.

Exempel på tillbehör: Extrasäte som kan fällas ned under lastutrymmet. Det har armstöd, nackskydd och säkerhetsbälte.

Nivåregleringen återger bilen horisontalläge när den är tungt lastad bak, t.ex. vid körning med tung last eller släp.



Specifikation

Motoren
är fyrcyklindriga och vätskekylda med femlagrad vevaxel. Överliggande kamaxel och cylindrhuvud av lättmetall. Oktantal 93.

Kylsystemet
är frostskyddat och slutet. Volym 9,5 liter.

Eisystem
12 V/60 Ah batteri. 55 A växelströmsgenerator.

Bränsletanken
rymmer 60 liter. Säkerhetsplacerad vid bakaxeln.

Transmission
Har koppling av solfjäderstyp. Växellådan är fyrväxlad och helsynkroniserad. Vissa varianter kan fås med övertväxel, verkande på 4:e växeln. Automatlåda finns som alternativ.

Styrinrättning
Kuggstångsstyrning. Delad rattstång av säkerhetstyp.

Hjulupphängningen
fram är av fjäderbenstyp. Bakaxeln är odelad och upphängd i långsgående gummilagrade bäarmar. Dessutom två momentstag och ett tvärstag.

Bromssystemet
har två kretsar. Vardera kretsen verkar på båda framhjulen och ett av bakhjulen. Kopparlegerade bromsrör. Skivbromsar på alla hjulen. Bromsservo. En reduceringsventil i vardera kretsen hindrar bakhjulen att låsas före framhjulen vid kraftig inbromsning. Huvudbroms cylindern är utförd som stegkolv. Parkeringsbromsen verkar på bakhjulen genom separata trumbromsar.

Instrumentbrädan
är madrasserad. Reglerbar instrumentbelysning. Sexsiffrig vägmätare samt tripp-, bränsle- och kylvätsketemperaturmätare. Varningslampor för laddning, oljetryck, choke, helljus, parke-

ringsbroms och bromskretsfel. Glödtrådvakt. Ljud- och ljussignaler för blinkers. Handskfackbelysning. Kombinerat ratt- och tändningslås. Mittkonsolen har reglage för eluppvärmd bakruta och fyrvägs varningsblinkers. Lampa för bältespåminnare. Reglage för värme- och ventilationsanläggning. Cigarettändare. Askkop. Fack för radio.

Övrig utrustning
Kombinationsspak för blinkers, hel- och halvlykt samt helljussignal. Kombinationsspak för vindrutetorkare med två hastigheter och med intervalltorkare (ej L-modell), samt elektriska vindrutespolare. Strålkastartorkare och -spolare. Halogenstrålkastare. Automatiskt varselljus. Automatiska backljus. Nackskydd. Rullbälten i framsätet. Bak finns två rullbälten och ett midjebälte. Eluppvärmd förarstol. "High Impact" lamellglas i vindrutan. Madrasserade solskydd. Avbländbar inre backspegel av säkerhetstyp. Innertak i pressad glasfiberull. Barnsäkra dörrlås bak. Bogseringsögla såväl fram som bak. Vissa varianter levereras med sollucka och/eller färgade glas.

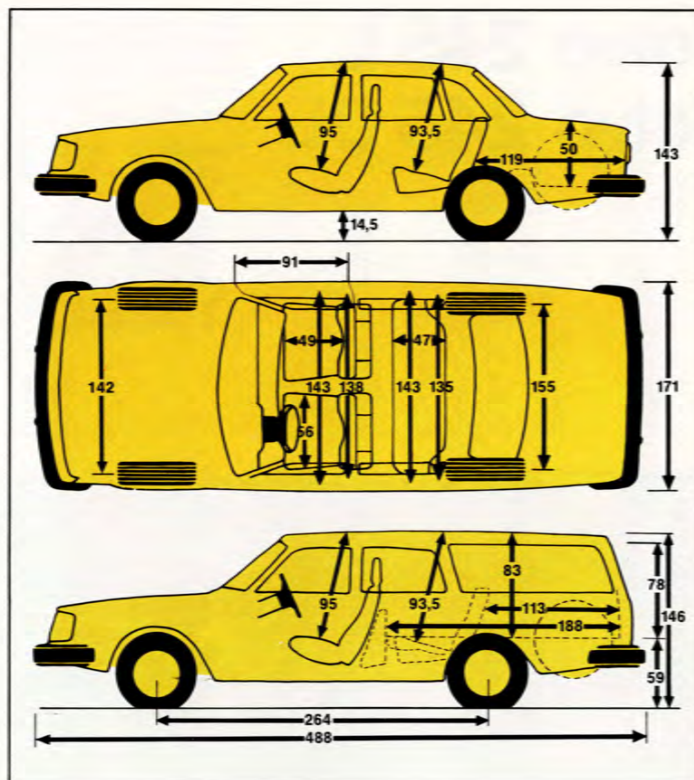
Vänddiameter
Däckens ytterkant 9,8 m

Bagagerum, 244
Volym 615 dm³
Mått med SAE-väskor 393 dm³

Lastutrymmets mått, 245
Volym uppfällt baksäte ca 1,2 m³
Volym nedfällt baksäte ca 2,0 m³
Volym extrautrymme ca 59 dm³
Lastöppning max bredd 1160 mm

Vikter
Tjänstevikt ca 1255-1335 kg
Totalvikt:
244 1780 kg
245 1950 kg
Tillåten släpvagnsvikt 1500 kg

Fabriken förbehåller sig rätt till ändring av konstruktion och utrustning utan föregående meddelande.



Garantier

- 1 års nybilsgaranti utan milbegränsning.
- 1 års garanti på verkstadsarbeten och reservdelar, utan milbegränsning.
- 3 års/6000 mil Servicekostnadsgaranti - VSG. Självrisken är 400 kr plus moms, dvs. 483 kr.
- 5 års vagnskadegaranti - PV-garanti. Självrisken är 900 kr plus moms, dvs. 1.086 kr.

PV-garantin kan förmånligt kompletteras med Volvias delkaskoförsäkring. (För exportvagnar gäller särskilda garantivillkor.)



Volvos garantier allt värdefullare

Ju mer försäkringspremierna stiger, ju dyrare service, underhåll och reparationer blir, desto värdefullare blir det unika garantipaket, som följer med varje Volvo.

Den 5-åriga Vagnskadegarantin är t.ex. idag för många värd närmare 7000 kronor*, och värdet ökar i samma takt som försäkringspremierna höjs.

Och det är bara Volvo som har Servicekostnadsgaranti - VSG, som gararder dig mot obehagliga överraskningar.

Du vet att du under 3 år/6000 mil aldrig behöver betala mer än en högsta summa** vid verkstadsbesök. En inflationskyddad trygghet, som bara Volvo ger!

*Du kör 1501-2000 mil om året, bor i Stockholm, Göteborg eller Malmö, är skadefri under 5 år och får därför 50% rabatt under 3 av de 5 åren.

Inträffar en skada är Volvos Vagnskadegaranti ännu mera värd för dig!

**För närvarande 483:- inkl.moms.

Standardutrustning

	244 L	244 DL	244 GL	245 L	245 DL
Eluppvärmd förarstol	●	●	●	●	●
Justerbart svankstöd / fram	●	●	●	●	●
Inställbar sitthöjd / förarstol	●	●	●	●	●
Nackskydd / fram	●	●	●	●	●
Förvaringsfack / framdörrar		●	●		●
Förvaringsfickor	●	●	●	●	●
Bältespåminnare	●	●	●	●	●
Klocka med kvartselektronik		●	●		●
Varvräknare			●		
Intervalltorkare		●	●		●
Strålkastarspolare och -torkare	●	●	●	●	●
Eluppvärmd bakruta	●	●	●	●	●
Spolare och torkare / bakruta				●	●
Glödtrådvakt	●	●	●	●	●
Varningslampa för bromskrets bortfall	●	●	●	●	●
Automatiskt varselljus	●	●	●	●	●
Ljussummer	●	●	●	●	●
Halogenljus	●	●	●	●	●
Bagagerumsbelysning		●	●		●
Handskfackbelysning		●	●		●
Barnsäkra dörrlås	●	●	●	●	●
Servostyrning			●		
Skivbromsar / fram	●	●	●	●	●
Skivbromsar / bak	●	●	●	●	●
Sollucka			●		
Färgat glas runt om			●		
Make-up spegel		●	●		●
Heltäckande mattor	●	●	●	●	●
Plyschklädsel			●		

VOLVO

