

VOLVO
242 GT



Volvo 242 GT

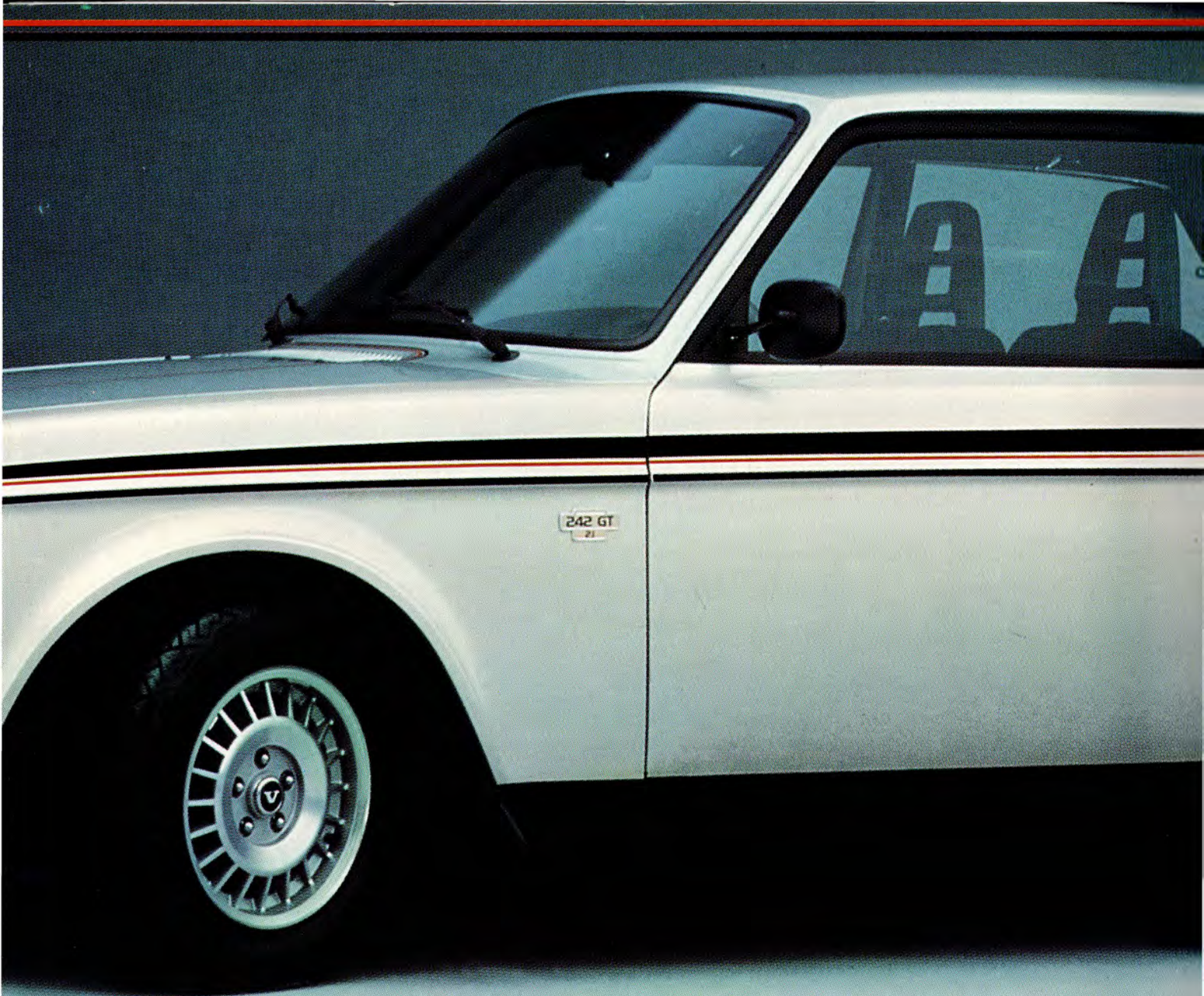
Ein neues sportliches Volvo Modell. Silbermetallic-Lackierung, rot-schwarze Dekorstreifen, 5 1/2 Zoll Leichtmetallfelgen, zusätzliche im Kühlergrill integrierte Weitstrahler und Frontspoiler unterstreichen das rassige Aussehen. Für ausgesprochen sportliche Fahrleistungen sorgt der schnelle Einspritzmotor B 21 E mit 123 DIN PS. Der Volvo 242 GT verfügt natürlich über die gleiche umfangreiche Sicherheitsausstattung wie die übrigen Volvo-Modelle der Serie 240. Überzeugen Sie sich bei einer Probefahrt von den sportlichen Eigenschaften des Volvo 242 GT.



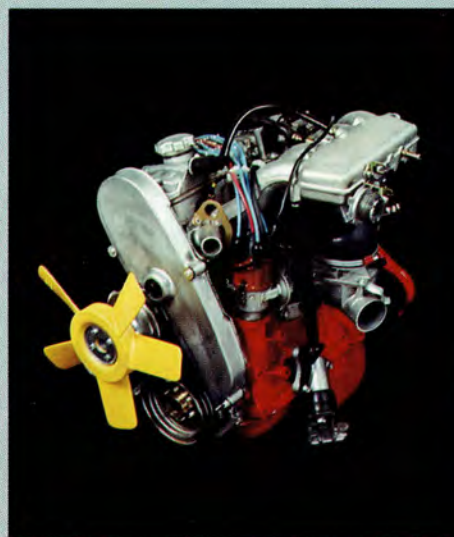
GT-Lenkrad. Griffiges Sportlenkrad mit GT-Emblem, sportlich sichere Servolenkung.



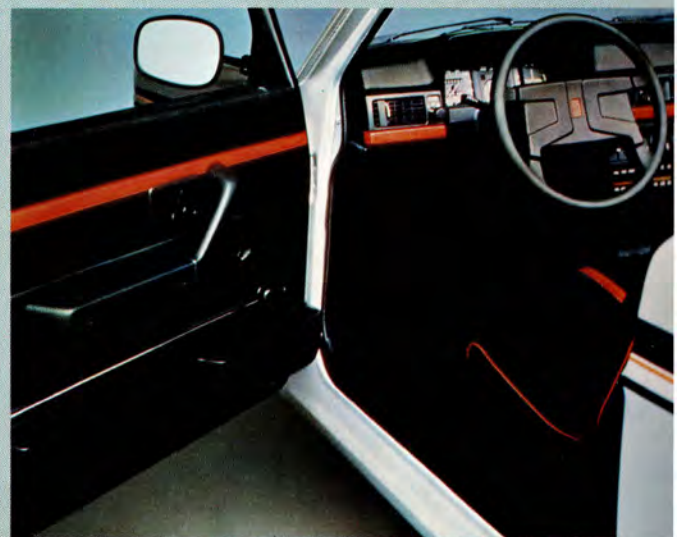
Das Armaturenbrett ist mit einem roten Dekorstreifen versehen. Tourenzähler serienmäßig.



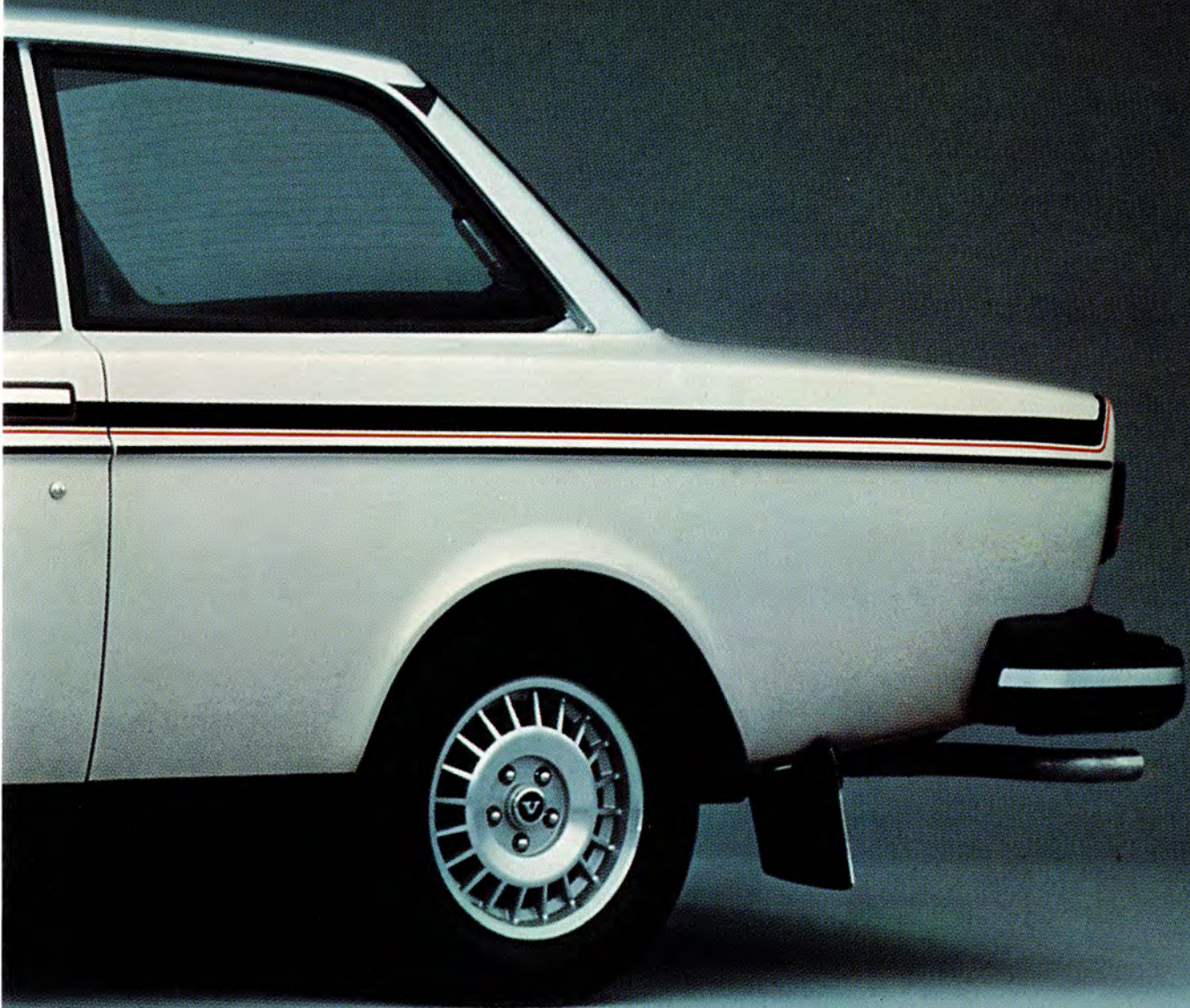
Kurzer, sportlicher
Schaltknüppel
mit Ledergamasche.



Beschleunigungsfreudiger
Einspritzmotor mit 123 DIN PS
bei 5500 U/min.
Unterbrecherlose, elektrische
Zündanlage. CI-Einspritzung.



Die breiten Türen ermöglichen einen bequemen
Ein- und Ausstieg. Die Türverkleidungen sind mit
attraktivem schwarzem Stoff überzogen und mit
einem roten Dekorstreifen versehen.
Schwarze Außenrückspiegel.



Spezielle GT-Front. Silberfarbener Kühlergrill mit integrierten Weitstrahlern. Der ebenfalls serienmäßige Frontspoiler verringert den Luftwiderstand und damit auch den Benzinverbrauch bei hohen Geschwindigkeiten.

Motorhaube, Frontspoiler und Kofferraumdeckel sind mit einem rot-schwarzen Dekorstreifen versehen.

Der Volvo 242 GT unterscheidet sich auch durch das sportliche Design der Innenausstattung von den übrigen Modellen der Serie 240. Die schwarzen Stoffbezüge für die Sitz- und Türverkleidungen wurden speziell auf die exklusive Silbermetallic-Lackierung abgestimmt. Die roten Dekorstreifen auf dem Armaturenbrett und den Türverkleidungen, wiederholen sich auch auf den Sitzen. Die Rückenlehnen der Vordersitze haben hinten praktische Aufbewahrungstaschen. Der Wagenboden ist mit einem eleganten graphitgrauen Teppich ausgelegt.



Technische Daten Volvo 242 GT

Fahrwerk

Vorn: Federbeine. Hinten: Ungeteilte Achse an gummigelagerten Längsträgern. Zwei Schubstreben und ein Querstab. Querstabilisatoren vorn und hinten. Verstärkte Federn.

Bremsanlage

Zweikreis-Bremsanlage vom Typ „2x3“. Jeder Kreis umfaßt beide Vorderräder und je ein Hinterrad. Die Bremsleitungen bestehen aus einer rostbeständigen Kupfer/Nickel-Legierung. Scheibenbremsen an allen Rädern. Innenbelüftete Bremsscheiben vorn. Bremsservo. Ein Bremskraftbegrenzer, pro Kreis, verhindert, daß die Hinterräder vor den Vorderrädern blockieren. Der Hauptbremszylinder ist als Stufenkolben ausgeführt. Die Handbremse wirkt mechanisch auf separate Bremsstromeln an den Hinterrädern.

Instrumente

Gepolstertes Armaturenbrett. Stufenlose Instrumentenbeleuchtung. Sechsstelliger Kilometerzähler sowie Teilstreckenzähler, Kraftstoffanzeiger und Kühlwasser-Fernthermometer. Drehzahlmesser und Zeituhr. Kontrolleuchten für Ladestrom, Öldruck, Handbremse und Bremskreisausfall. Handschuhfachbeleuchtung. Kombiniertes Lenkrad- und Zündschloß. Auf der Mittelkonsole Schalter für die elektrisch beheizte Heckscheibe, Warnblinkanlage sowie für die Frischluftheizung. Hinweisleuchte „Fasten seat belts“. Zigaretten-

anzünder. Aschenbecher. Einbaufach für Radio/Cassettenspieler.

Sonstige Ausrüstung

Stoffbezüge und Bodenteppiche. Elektrisch beheizter Fahrersitz. Aufbewahrungstaschen in den Türen sowie an der Rückseite der Vordersitze. Kombinationshebel für Blinker, Fern- und Abblendlicht sowie für die Lichthupe. Kombinationshebel für die Scheibenwischer mit zwei Geschwindigkeiten für die elektrische Scheibenwaschanlage und Intervall-Scheibenwischer. Halogen-Scheinwerfer für Fern- und Abblendlicht. Fernscheinwerfer. Rückfahrcheinwerfer. Windschutzscheibe aus „High impact“-Verbundglas. Gepolsterte Sonnenblenden. Abblendbarer Sicherheits-Rückblickspiegel innen. Make-up-Spiegel im Handschuhfach. Beleuchteter Aschenbecher und Zigarettenanzünder für die Fondpassagiere. Automatic-Sicherheitsgurte vorn und hinten. Motor- und Kofferraumbeleuchtung. Auslegeteppich im Kofferraum. Verkleidetes Reserverad. Abschleppösen vorn und hinten.

Gewichte

Gewicht, fahrbereit ca. 1280 kg. Gesamtgewicht ca. 1780 kg. Werkseitig zugelassenes Anhängergewicht 1500 kg.

Garantie

1 Jahr Garantie ohne Kilometerbegrenzung.

Motor

Bezeichnung	B 21 E
Anzahl Zylinder	4
Hubraum, cm ³	2127
Bohrung x Hub, mm	92x80
Max. Leistung PS bei U/min DIN	123/5500
Max. Leistung kW bei U/sek DIN	90/92
Max. Drehmoment mkp bei U/min DIN	17,3/3500
Max. Drehmoment Nm bei U/sek DIN	170/58
Verdichtung	9,3:1
Kraftstoffanlage	CI-Einspritzung
Oktanzahl	93
Zylinderkopf	Leichtmetall
Ventilsystem	Oberliegende Nockenwelle
Nockenwellenantrieb	Zahnriemen

Kühlanlage

Geschlossene Ausführung Dauerfrostschutz. Füllmenge	9,5 Liter
--	-----------

Elektrische Anlage

Batterie	12 V/60 Ah
Drehstromlichtmaschine	55 A
Zündanlage	Unterbrecherlose, elektronische Transistorzündung

Kraftübertragung

Schaltgetriebe	Vier Gänge mit Overdrive
----------------	--------------------------

Kraftstofftank

Geschützte Anbringung. Füllmenge	60 Liter
-------------------------------------	----------

Lenkung, Räder

Zahnstangen-Lenkung, Fünffach gesicherte Lenksäule. Übersetzung	17,1:1 Servo
Anzahl Lenkradumdrehungen von Anschlag zu Anschlag	3,5
Felgen	5,5J-14"-Aluminiumfelgen
Stahlgürtelreifen	185/70 HR 14
Wendekreis	9,8 m gemessen an der Außenkante der Reifen

Änderungen der Konstruktion und Ausrüstung ohne vorherige Mitteilung vorbehalten.

VOLVO