

TILLBEHÖR

VOLVO 240



*När Volvo konstruerar ett tillbehör
lämnas ingenting åt slumpen. Alla tillbehör utvecklas
parallellt med bilen – integrerat i bilen.*

*Ett tillbehör tar ofta upp till flera år att utveckla
och måste alltid uppfylla erkänt stränga krav på säkerhet,
funktion och livslängd. Det testas och anpassas. Testas
igen och justeras tills det passar Volvo perfekt.*

*Volvos breda tillbehörsprogram – över 200 Volvo Original
Tillbehör – ger dig alla möjligheter att anpassa bilen
efter just dina behov.*

*Våra tillbehör passar bara Volvo – därför passar
de så mycket bättre.*

VOLVO SOUND SYSTEM.

För att du som Volvoägare skall få maximal ljudkvalitet i bilen utvecklas Volvos radio/stereoprogram av Volvo i samarbete med världens ledande tillverkare av ljudanläggningar.

Alla enheter testas i naturliga miljöer. På småvägar och Autobahn.

I Alperna och Arizonas öknar. Avstörningen måste fungera perfekt, högtalarnas resonanstoppas får inte sammanfalla med bilens...

Redan på fabriken är din Volvo förberedd för montering av en Volvostereo. Fördragna kablar och anpassad instrumentpanel – allt för att underlätta monteringen och minimera risken för felaktigheter. Ingenting lämnas åt slumpen. Våra konkurrenter gör ljudanläggningar som skall passa alla bilar.

Vi gör dem bara till Volvo – därför kan vi göra dem så mycket bättre.









3



4



5



1. VOLVO STEREO MTS – för långa färder. Marknadens mest avancerade radio/kassettbandspelare. Mikrodatorn håller reda på upp till 78 sändare samtidigt! Du lyssnar på samma program från gräns till gräns utan att ändra inställning.

Den elektroniska stördämpningen tar hand om tillfälliga störningar och mono/stereoautomatiken ger dig irritationsfri lyssning vid varierande mottagningsförhållanden. Loudnessfunktionen förstärker djupa bastoner och hög diskant vid låg volym. Ger ett betydligt fylligare och mer harmoniskt ljud. Som alternativ till loudnessfunktionen kan du få apparaten utrustad med AVI, trafikinformations-system, som byggts ut över stora delar av Europa.

Bandspelaren, som har Sendust tonhuvud, är utrustad med omkopplare för metallband och Dolby brusreducering. Snabbspolning med låsning åt båda håll och autostart. Automatisk bandvändning. MTS med Loudness (1129811-4). MTS med AVI (1129496-4).

2. VOLVO COMPONENT STEREO – för musikälskaren.

Musikmaskinen för den verkliga finsmakaren. Separat effektförstärkare på hela 80 Watt – 20 i varje hörn. Dolby brusreducering, Loudnessfunktion, metallbandsomkopplare och Sendust tonhuvud. Radions FM-del har treläges mono/stereoomkopplare med autoläge för störningsfri lyssning under varierande mottagningsförhållanden. ESD – elektronisk stördämpning – och automatisk frekvenskontroll. FET-ingången håller oönskade stationer utom hörhåll.

Bandspelaren har autostart, automatisk vändning efter bandslut, trasselfri bandtransport och låsbar snabbspolning åt båda hållen. (1129808-0).

3. VOLVO STEREO MDL. MDL-stereo med Dolby brusreducering och Loudnessfunktion, som lyfter fram basen vid låga volymer.

Bandspelaren är försedd med metallbandsomkopplare, autostart, automatisk vändning efter bandslut. Trasselfri bandtransport och låsbar snabbspolning åt båda håll.

Radions FM-del har treläges mono/stereo-omkopplare med autoläge för störningsfri lyssning under varierande mottagningsförhållanden. Tillfälliga störningar tas bort av ESD – elektronisk stördämpning – och FET-ingången håller oönskade stationer utom hörhåll. Automatisk frekvenskontroll (1129802-3).

4. VOLVO 4 STEREO – för de allra flesta.

Radions FM-del har treläges mono/stereo-omkopplare för behaglig stereolyssning. Tillfälliga störningar tas bort av den elektroniska stördämparen – ESD.

Apparaten är försedd med en FET-ingång som hindrar att närliggande stationer stör.

Bandspelaren har dubbla avkännare för trasselfri drift och "pinch-off"-system (kassettbandet friläggs från drivaxel och tryckrulle när strömmen bryts). (283777-1).

5. VOLVO RADIO – för nytta och nöje. Finns i två olika utföranden. Samtliga med tryckknappar för snabbval av önskad station. LV/MV/FM – Stereo SR-3022 (1129829-6), Panel (1343015-2). LV/MV/FM – Mono R-3042 (1129827-0), Panel (1343014-5).

1. **VOLVO GRAPHIC EQUALIZER.** En avancerad motsvarighet till en vanlig tonkontroll, men genom att man delat in frekvensområdet i fem områden i stället för två (bas och diskant) så kan man göra en mycket känsligare inställning av klangfärgen. Man kan således både dämpa och framhäva olika frekvenser (1129458-4). Med Sound Effector (1129586-2).

2. **EFFEKT FÖRSTÄRKARE 4 × 20 W.** Kopplas direkt på stereons förstärkare, vilket innebär att man inte förstärker ljudförvrängningen i stereons slutförstärkare. Stort frekvensområde. Speciellt anpassad till Volvo Stereo MTS. (1129456-8).

3. **BOOSTER 2 × 20 W.** Den höga uteffekten ger märkbart bättre ljud i alla ljudanläggningar. Stort frekvensområde. (1129463-4).

4. **HÖGTALARE, FRAM 20 W.** Högeffektshögtalare konstruerad att samverka med kupéns akustik. Högtalarens resonansstoppas sammanfaller aldrig med bilens. Monteras utan att dörrklädseln tas bort. Märkeffekt: 20 Watt. Frekvensområde 70–12000 Hz (1129596-1).

5. **NEDSÄNKBAR HÖGTALARE, BAK.** Nedsänkbar koaxialhögtalare med hög verkningsgrad. Märkeffekt: 20 Watt. Frekvensområde 90–18000 Hz (1129598-7).

6. **FOTOMKOPPLARE.** Bekväm och trafiksäker manövrering av radions sökfunktion. Ansluts till MTS och Microprocessor (1129480-8).

7. **BOXHÖGTALARE, BAK.** Trevägs högtalare avsedd för säker montering på hatthyllan. Boxarna är tillverkade av aluminium med separata högtalarelement för bas-, mellan- och diskantregistret. Märkeffekt: 30 Watt. Frekvensområde 60–20000 Hz. Komplet sats (1129597-9).

8. **HÖGTALARE 245, BAK.** Högtalare speciellt anpassad för montering i kombivagnarna. Färganpassade. Märkeffekt 20 Watt. Frekvensområde 130–13000 Hz. Svart (1129481-6), blå (1129564-9), beige (1129565-6), brun (1129566-4), grå (1129567-2).

9. **POTENTIOMETER (FADER).** Balanserar steglöst ljudet mellan de främre och bakre högtalarna. Monteras på instrumentbrädan. (1129461-8).

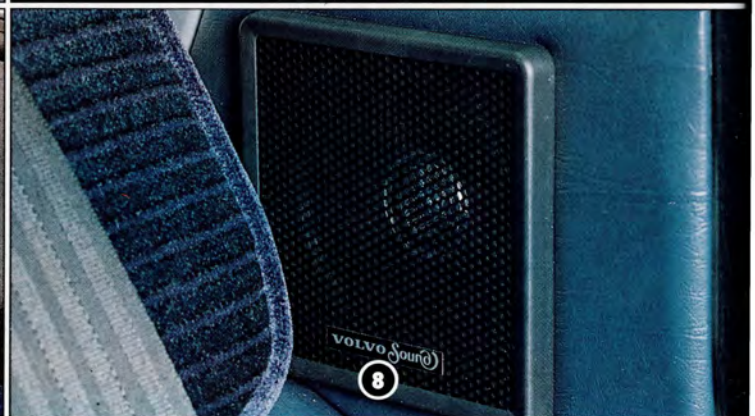
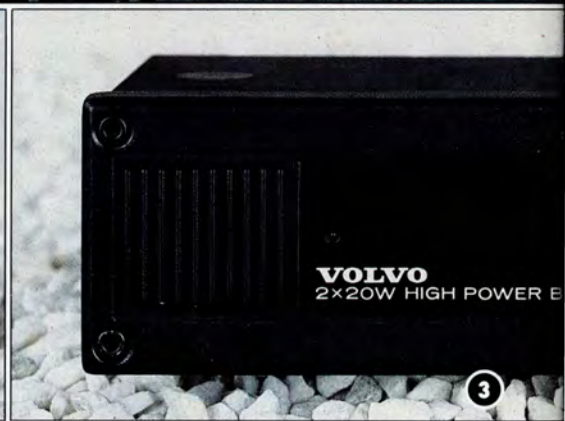
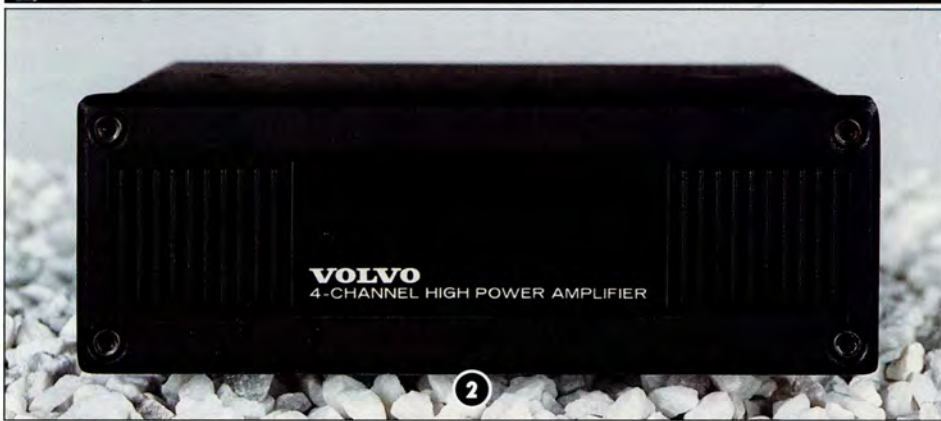
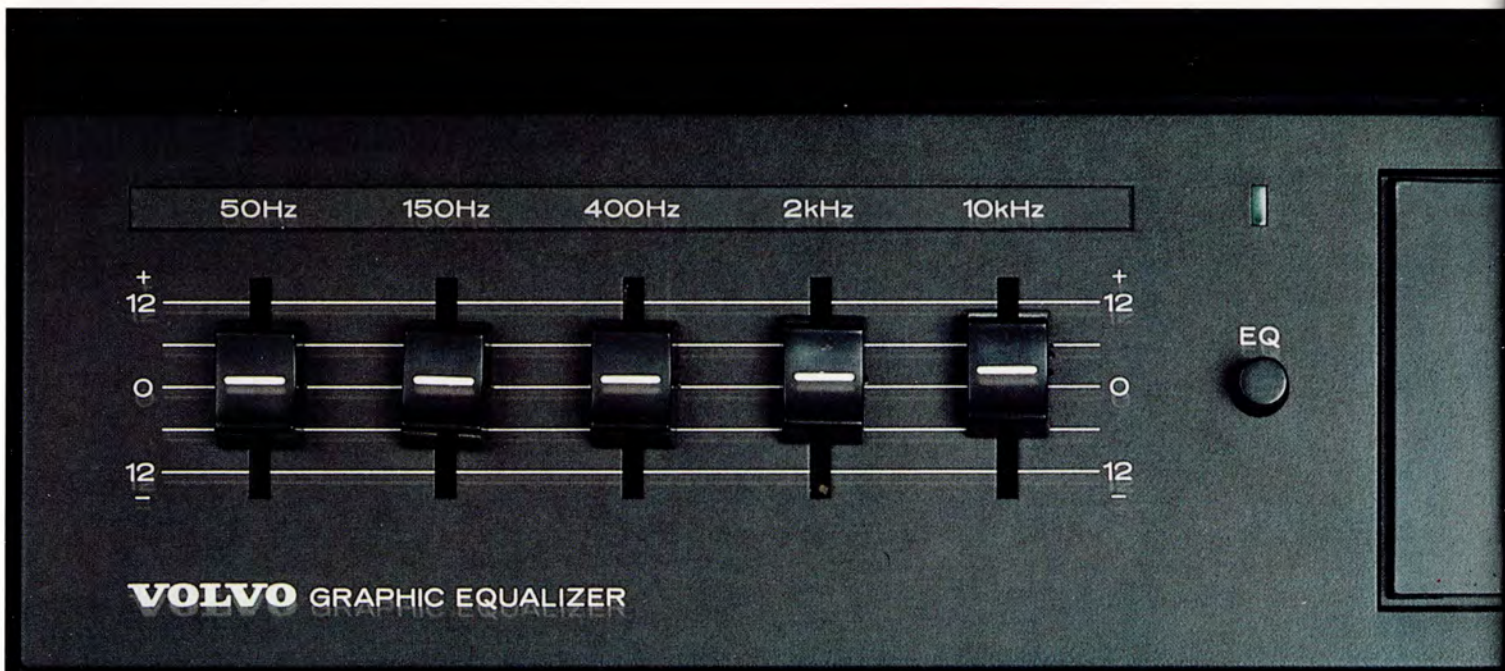
ANTENNER:

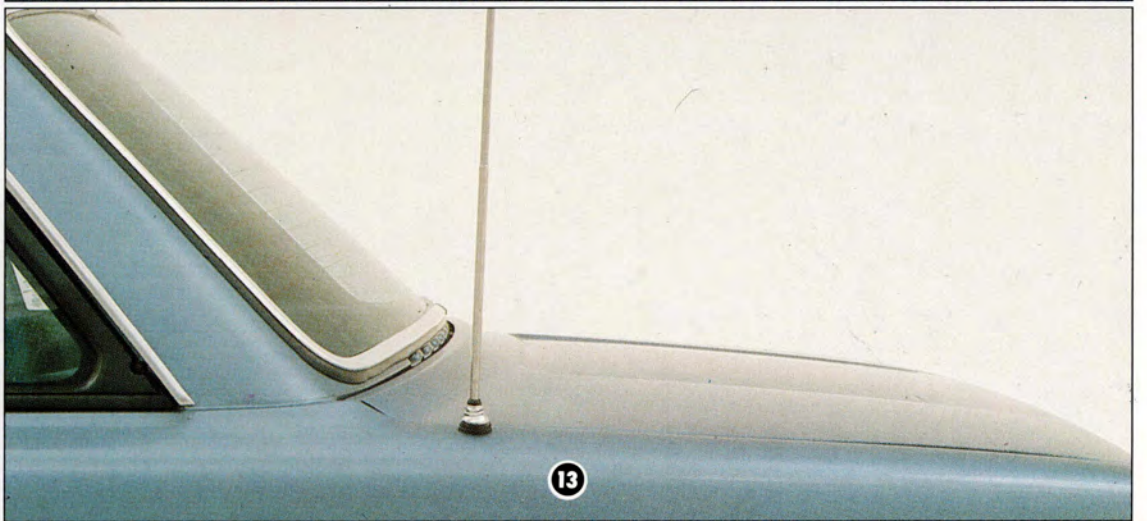
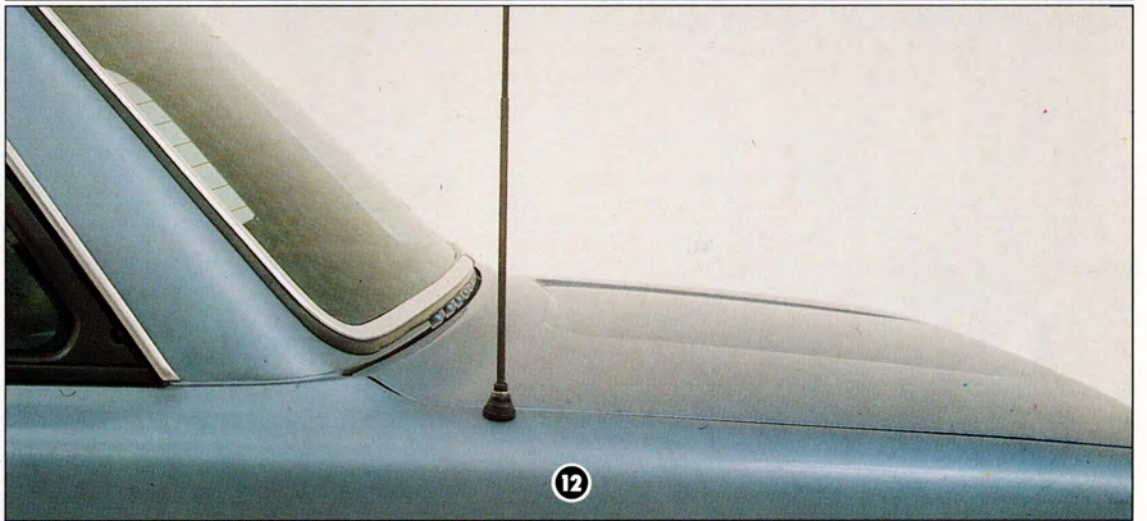
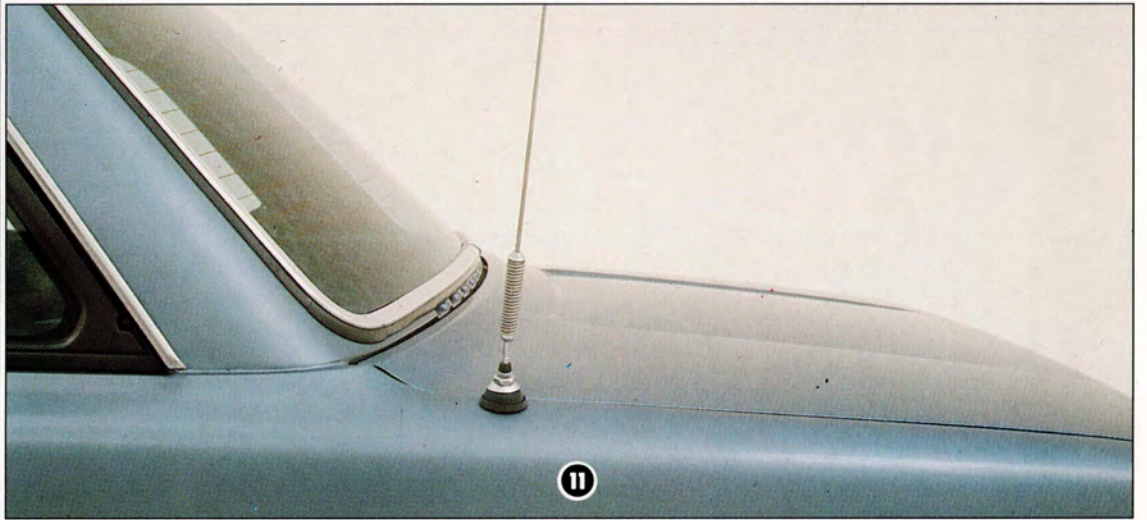
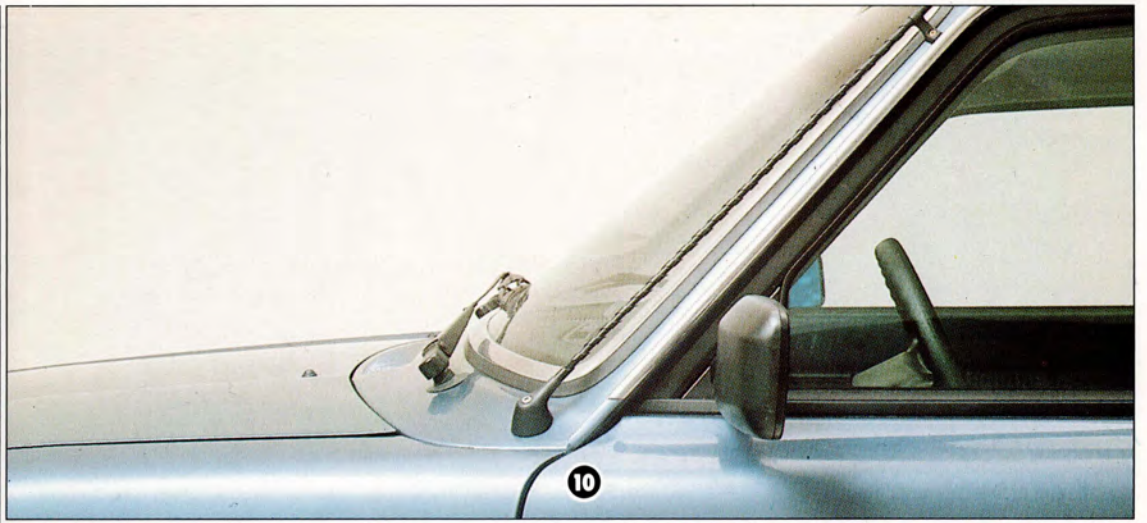
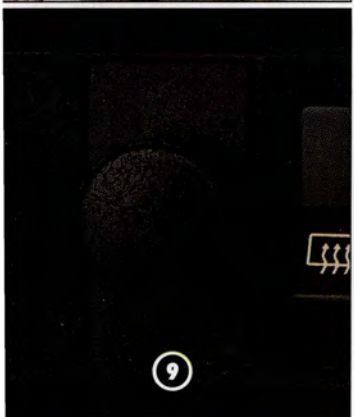
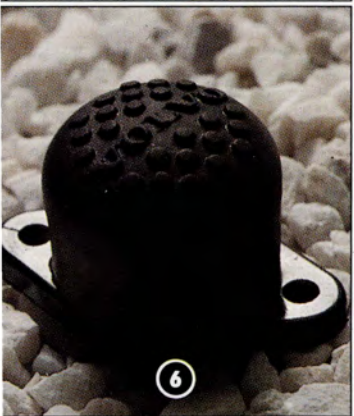
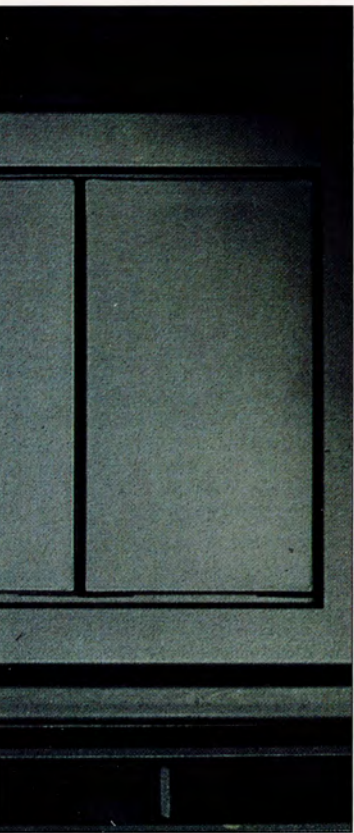
10. Svart, teleskopisk stolpantenn. Speciellt konstruerad för montering på vänster framstolpe. Spiralskärningen tar bort störande vindbrus. Längd 1250 mm (1128483-3).

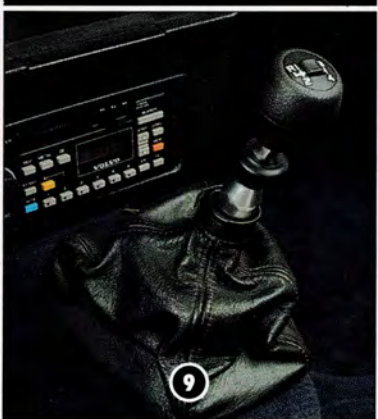
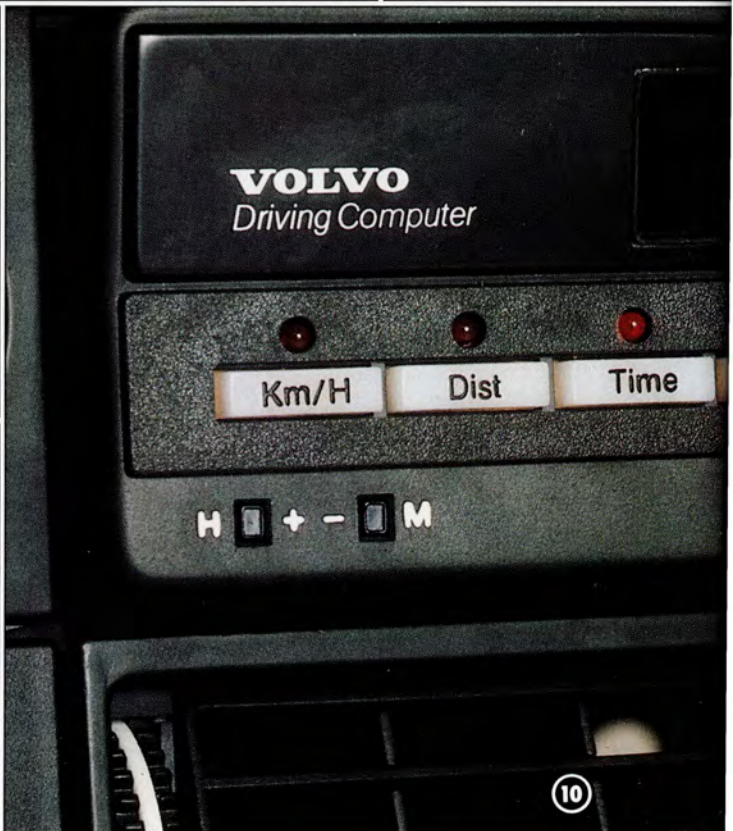
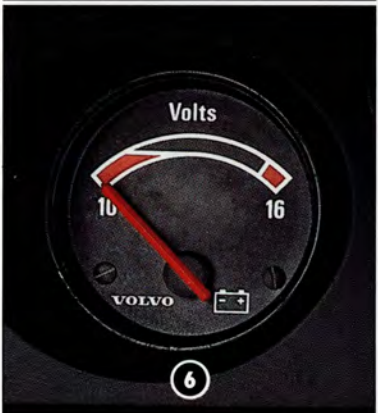
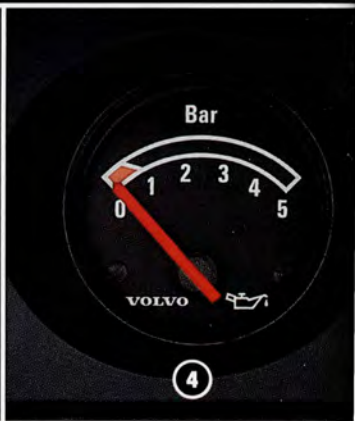
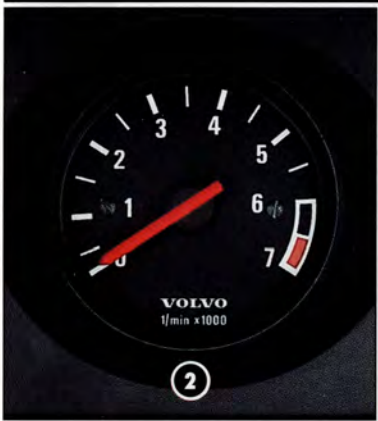
11. Rostfri, extra styv, toppantenn för montering på vänster bakflygel. Längd 1000 mm (1128693-7).

12. Svart teleskopantenn. Fullt nedskjutbar och låsbar. Monteras på vänster bakflygel. Längd 1000 mm (1128735-6). Antennkabel (1235834-7).

13. Helautomatisk, motordriven antenn. Monteras på vänster bakflygel. Längd 900 mm (1129937-7).







FÖRARMILJÖ.

Volvobilens förarmiljö är unik. Speciellt anpassad för säker och bekväm körning. Med en speciell känsla. Du kan komplettera instrumenteringen med varvräknare eller färddator – utan att göra avkall på förarkomforten. Samma skalor och färgsättning som standardinstrumenten, liksom plats på instrumentpanelen.

1. LÄDERKLÄDD GT-RATT. Exklusiv ratt i oxläder. Säkerhets- och krocktestad. Diameter 370 mm. -78 (1128427-0), 79- (1333971-8).

1.2. VARVRÄKNARE. Gör det enkelt att bevaka motorvarvet, utnyttja motorn rätt, undvika övervarvningar och därmed sänka bensinkostnaden. Stor lättavläst skala med rött varningsfält för övervarv. \varnothing 80 mm för montering i huvudinstrument och \varnothing 52 mm för montering i panelen för extrainstrument. Passar fr o m 81- års modeller av 240-serien med 4-cylindriga bensin- och 5- och 6-cylindriga dieselmotorer.

\varnothing 80 mm (1129310-7) eller (1129337-0) beroende på huvudinstrumentets utförande, \varnothing 80 mm diesel (1129338-8), \varnothing 52 mm bensin (1129335-4), \varnothing 52 mm diesel (1129336-2).

På 6-cylindriga bensinmotorer är varvräknare standard och på samtliga dieselmotorer kan varvräknare bara monteras på bilar utrustade med generator som har W-uttag.

3. OLJETEMPERATURMÄTARE. Visar oljetemperaturen i motorns oljesump. Mätområde 50°C – 150°C (1343324-8). Givare beställes separat.

4. OLJETRYCKSMÄTARE. Visar motorns smörjoljetryck. Lågt oljetryck uppkommer vid hård belastning samt vid läckage i trycksystemet (1333929-6). Givare beställes separat. (Ej avsedd för F-turbo med 70 A generator -84).

5. VAKUUMMETER. Mäter undertrycket i insugningsröret och varnar för oekonomiskt gaspådrag. När nålen går upp i det röda fältet är det dags att ta det lite lugnare (1129312-3).

6. VOLTMETER. För kontroll av laddningssystemet och batteriets kondition. Voltmetern mäter batterispänningen när tändningen är påslagen och systemspänningen när motorn är igång (1129314-9).

7. QUARTZUR. Elektriskt drivet ur med mycket hög precision. Installeras i extrapanelen då standarduret har ersatts av \varnothing 80 mm varvräknare. (1188269-3).

8. YTTERTEMPERATURMÄTARE MED DIGITAL VISNING. Mäter temperaturen strax ovanför vägbanan. En röd lysdiod indikerar det temperaturområde som medför särskild risk för frosthalka. Display med gröna siffror som automatiskt bländas ned vid mörker (1333737-3).

Kan kompletteras med givarsats för innetemperaturmätning (1333739-9).

9. LÄDERDAMASK FÖR VÄXELSPAK. Svart (1264664-2), beige (1295553-0).

10. FÄRDDATOR. Gör det ännu enklare att köra ekonomiskt. Sex viktiga funktioner samlade i datoranläggningen: Aktuell bensinförbrukning (L/100 km), medelförbrukningen (L/100 km), antal förbrukade liter, digitalklocka, hastighets- och trippmätare. Funktionerna indikeras av dioder, siffrorna har två ljusstyrkor. När halvljuset slås på dämpas ljusstyrkan på siffrorna och belysningen bakom knapparna tänds. Komplettsats med fullständig monteringsanvisning.

Förgasarmotorer (1188575-3), Insprutningsmotorer av L-jetronic typ (1333613-6).

PANEL TILL FÄRDDATOR. Monteras i handskfacket. Förhindrar att småsaker glider ner bakom färddatorn (1333989-0).





SNYGG OCH SÄKER.

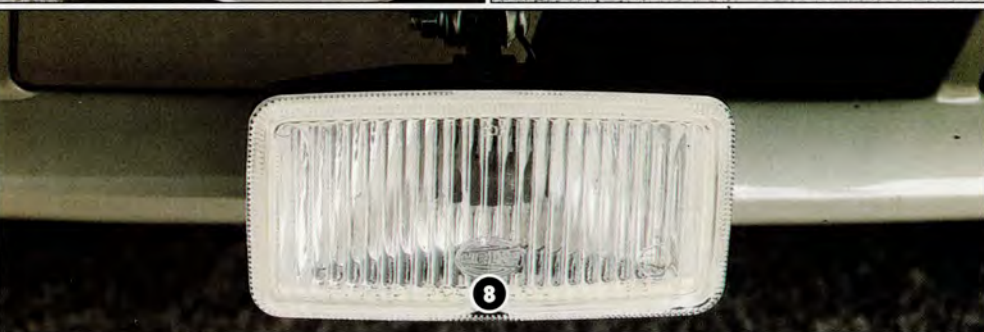
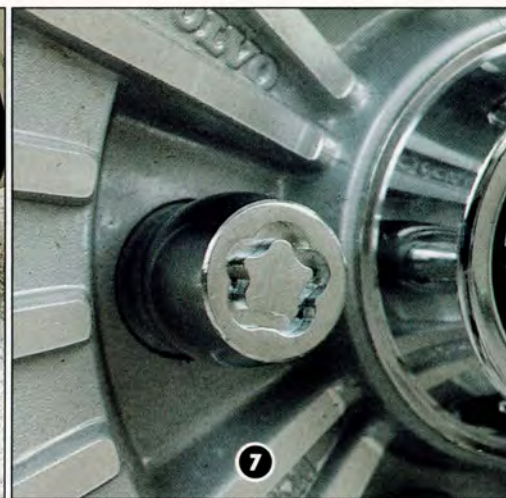
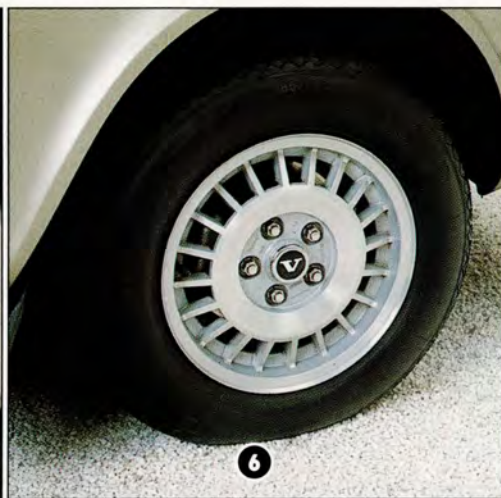
En lättmetallfälg skall vara sportig och snygg. Men ännu viktigare är en säker och funktionell konstruktion. Volvos fälgar uppfyller de hårdaste krav på slagåtlighet, rundhet, låg vibrationsnivå och kylning av bromsarna.

1. ALUMINIUMFÄLG MED LÅGPROFILDÄCK. Aluminiumfälg 6×15", vikt 7,6 kg. Sidokast max 0,5 mm, radialkast max 0,6 mm. Lågprofildäcket - 195 HR/60 - ger mycket god marktrycksfördelning och kursstabilitet. Yppersta väggrepp på torrt och halt underlag. Lång livslängd. Aluminiumfälg (1128867-7). Kompletthjul med däck, monterat och balanserat (1129080-6). Navkapsel (1272604-8). Passande kupolmuttrar (1129273-7); sats om 10 st.

2. ALUMINIUMFÄLG MED LÅGPROFILDÄCK. Aluminiumfälg 6×15", vikt 7,6 kg. Sidokast max 0,5 mm, radialkast max 0,6 mm. Lågprofildäcket - 185 HR/65 - ger mycket god marktrycksfördelning och kursstabilitet. Yppersta väggrepp på torrt och halt underlag. Lång livslängd. Aluminiumfälg (1128867-7). Kompletthjul med däck, monterat och balanserat (1333769-6). Navkapsel (1272604-8). Passande kupolmuttrar (1129273-7); sats om 10 st.

3. GT-FÄLG. 5 1/2×14". Vikt 5,7 kg. Passar alla 240/260-modeller (283075-0).

4, 5. 25-EKRAD FÄLG. Vikt 6,8 kg. Blankpolerad, klarlackerad. Uppfyller extra höga krav på rundhet. Låg vibrationsnivå. Passar 240/260 from 1975 års modeller. Finns med stor eller liten navkapsel. Fälg (1128730-7), stor navkapsel (1129031-9), liten navkapsel (1129021-0).



6. TURBIN-FÄLG. 20-ekrad. Vikt 5,8 kg. Passar alla 240/260-modeller (1128493-2). Kupolmuttrar (1273332-5).

7. LÅSBARA HJULMUTTRAR. Förhindrar stöld av hjulen. Förkromade. Levereras i sats för 4 hjul med två specialnycklar (1333684-7).

8. DIMLJUS, REKTANGULÄRA. Klarlipat glas. Komplet sats. Ljusöppning 150×65 mm (1129281-0). Ljusöppning 145×86 mm (1333778-7). Kabelsats och lampor finns även separat.

9. EXTRALJUS, RUNDA. Dim- och fjärrljus med 170, 186 eller 192 mm ljusöppning. 6 modeller och motsvarande kompletta satser med parvis förpackade ljus.

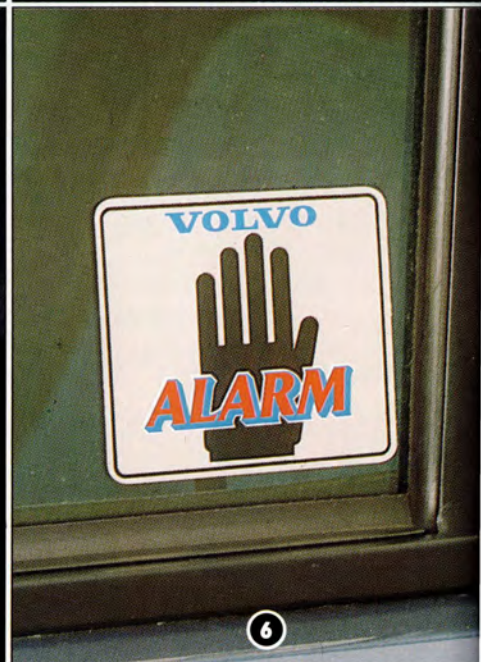
10. TAKLUCKA I GLAS. Öppnas i bakkanten och ger en behaglig genomventilation. Glaset är folierat och ger ett

effektivt skydd mot solreflexer och solhetta. Cirka 18% ljusgenomsläpp. Avtagbar. Passar 140/160/245-modeller som inte har taklucka som standard (1333888-4).

11. ELMOTORSATS FÖR TAKLUCKA. Komplet sats för vagnar med manuell taklucka. Ökar trafiksäkerheten och komforten (1333687-0).

11. VINDAVISARE FÖR SIDORUTAN. Minskar drag och vindbrus. Monteras utan ingrepp i vagnen. Acrylplast. Levereras i par för 244/245 och 264/265. Passar även 144/145 av 74 års modell (1128752-1). För 2-dörrars utf. 142 from 74, 242 (1128755-4).

11. VINDAVISARE FÖR TAKLUCKAN. Leder fartvinden förbi takluckan. Minskar drag och vindbrus. Rökfärgad (1188546-4), koppar (1128615-0), blå (1128616-8), grön (1128617-6), orange (1128618-4).





KOMFORT.

Ett enkelt handgrepp och konstantfarthållaren är inkopplad. Ett reglage vrids på och kupélufte blir behagligt tempererad. Avancerad bekvämlighet – tillbehör byggda som funktionella delar av bilen.

1. **LUFTKONDITIONERING.** En komplett klimatanläggning för alla fyra årstiderna, såväl heta som råkalla dagar. Arbetar tillsammans med ordinarie värmesystem. Ger alltid en behagligt tempererad kupé – alltid sval frisk luft som strömmar nästan ljudlöst genom kupén oavsett väder. Termostatreglerad.

Renar, avfuktar och filtrerar bort luftföroreningar från ytterluften innan den används i systemet. Passar alla 4-cylindriga bensinmotorer samt dieselmotorer med förberett värmesystem (CU-enhet).

2.3 **ELEKTRISK FÖNSTERHISS.** Finns för såväl fram- som bakhörr. Ett lätt tryck med fingret och fönstret glider upp eller ner. Fram (283595-7), bak (1128388-4).

2.4 **ELEKTRISKT INSTÄLLBAR BACKSPEGEL.** Reflex- och vibrationsfri. Monteras utan ingrepp i karossen. Spegelns inställning manövreras elektriskt inifrån bilen. Fr o m 74 års modell. Vänster (1129250-5), höger (1129251-3).

5. **KONSTANTFARTHÅLLARE** – Cruise-control. Gör bilresan bekvämare. Hastigheten hålls automatiskt konstant. Körningen blir mjukare – det sparar bensin. Kopplar automatiskt ur vid inbromsning.

Efter acceleration återtar bilen själv den tidigare inställda hastigheten. Efter inbromsning återtas den inställda hastigheten med ett tryck på återställningsknappen.

Lämplig för husvagns- och trailerkörning. Passar alla 4-cylindriga F- och E-motorer samt alla dieselmotorer. Separat monteringsatts.

6. **TJUVLARM.** Skyddar bilen mot stöld eller tillgrepp. Samtliga dörrar, motorhuv och bagagelucka är larmade via ett separat signalhorn. Manövreras via tändningsnyckeln (1128746-3).

7. **CENTRALLÅSSATS.** Möjliggör låsning resp öppning av bilens samtliga dörrar från förardörren. Invändigt med låsknappen och utvändigt med nyckeln. Satsen är avsedd för 1980 års modell och senare (1333583-1). Tilläggsatts 4-dörr (1333585-6), 5-dörr (1333586-4).

BYGGD FÖR ATT DRA.

Volvo är en dragbil – konstruerad för att dra tungt. Volvos dragkrokar är utvecklade av Volvo.

Monteringen är förberedd, inget tidspill och ingen risk att bilens bärande delar försvagas.

Infällbar dragkrok, nivåreglering och turbosats ger dig ytterligare möjligheter att anpassa din Volvo till mer extrema dragbehov.

1, 2. NIVÅREGLERING. Återger bakvagnen rätt höjd när den lastas ner av släp eller tung last. Tre olika utföranden: med luftpåfyllning via nippel (283632-8), med reglering via inbyggd kompressor och knappar på instrumentbrädan (Bild 2) (283631-0) eller till 245/265 (fr o m 1979) en helautomatisk variant som anpassar dämpningen efter hur tungt bilen lastas (Dynamatic) (1128791-9).

3. DRAGANORDNING, INFÄLLBAR. När dragkroken inte behövs fälls den lätt in under stötfångaren. Bra t ex vid fickparkering. Förberedd montering i förborrade hål (dvs. snabbmontering). Godkänd dragvikt 1.500 kg. Fr o m 81 års modell. (1129096-2).

4. DRAGANORDNING, FAST. Godkänd för dragvikt upp till 1.500 kg. Förberedd montering. Alla borrhål i sidobalkarna är fabriksgjorda. Fr o m 81 års modell. (1129095-4).

5. OLJEKYLARE FÖR AUTOMATVÄXELLÅDA. Vid t ex husvagnsdragning under en längre tid kan oljetemperaturen i automatväxellådan stiga till för höga värden. För att nedbringa oljetemperaturen rekommenderas montering av oljekylare. Rekommenderas framförallt vid hård körning under sommartid. Med termostat (1188253-1). Utan termostat (1333582-3).

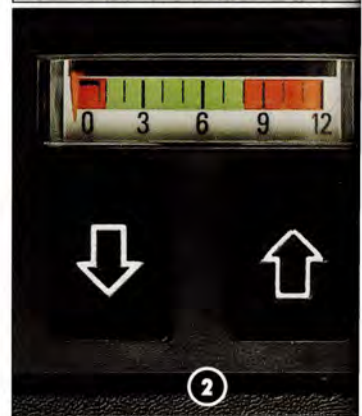
HUSVAGNSSPEGLAR:

Finns i två versioner. Sats om två.

6. Spänns fast på motorhuven med en tvärgående vajer utan ingrepp i karosser. Passar alla 140/160/240/260-modeller (1128757-0).

7. Spänns fast i skärmens övre infästning, i befintlig skruv, från vilken spegeln lätt kan av- och påmonteras (1333770-4).

8. TURBOSATS. Ökar effekten med 40 hk. Turboaggregatet kopplas in när bilen accelererar eller belastas hårt, t ex vid drag av husvagn. Komplet sats inkl. delar och monteringsdetaljer. Monteringsanvisning medföljer. Se vidare sidan 20.





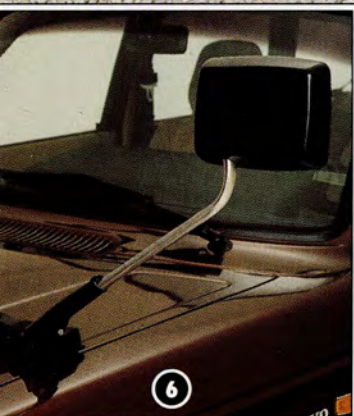
1



3



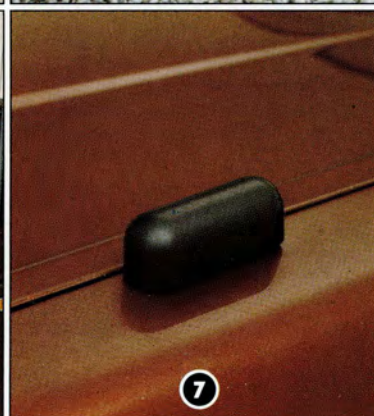
4



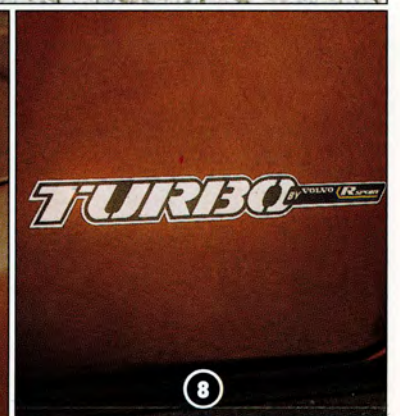
6



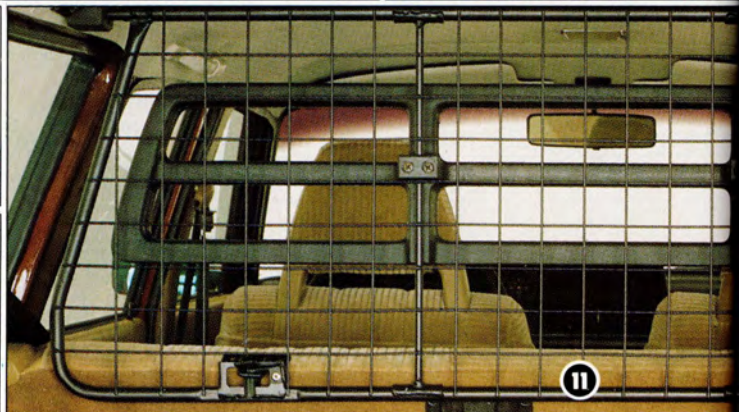
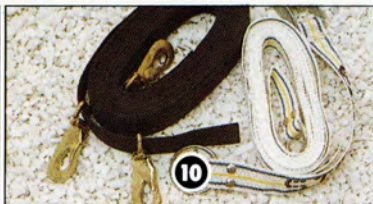
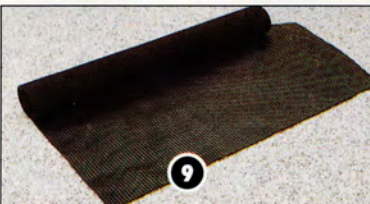
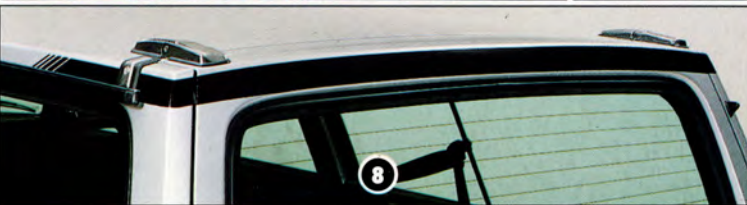
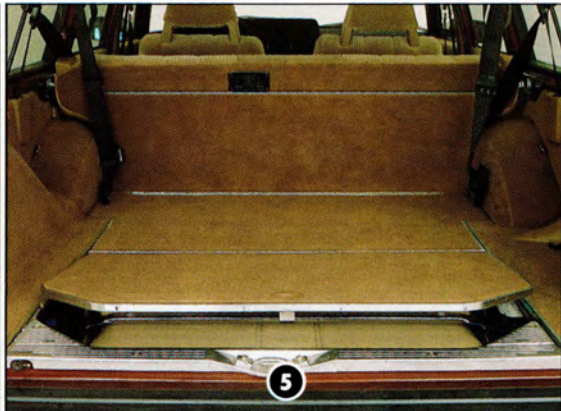
7



7



8

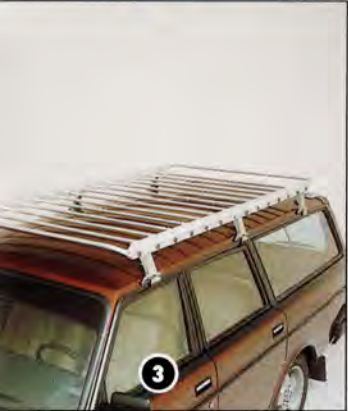


EN RIKTIG HERRGÅRDSVAGN.

Det enda som skiljer Volvos herrgårdsvagnar från personbilarna är lastkapaciteten. Samma prestanda, samma komfort och samma känsla. Volvo har tagit fram ett tillbehörsprogram bara för herrgårdsvagnarna – anpassat utifrån deras speciella funktion som lastare. Volvo går alltså ytterligare ett steg. Tillbehör integrerade och konstruerade för Volvos olika modellvarianter.



1. LASTSLÄDE. Undvik tunga lyft i besvärliga ställningar. Släden gör det enkelt att utnyttja hela lastutrymmet rätt i Volvo 145/245/265. Tål 400 kilos belastning med tilläggsplåte. (I utdraget läge 100 kilo längst ut på kanten!) Låsbar var 10:e cm. Släden glider lätt på kullager. Enkel att flytta mellan bilar. Endast ett beslag måste vara permanent monterat. Lastslåde (1188847-6). Tilläggsplåte (1188848-4).



2. LASTSÄKRINGSDUK 245/265. Håller lasten på plats. Ger samtidigt insynsskydd för lastutrymmet. Passar fr o m 78 års modeller (1129008-7). Hålles på plats med lastsäkringsband (1129004-6).

3. TAKRÄCKE 145/245/265. Tillverkat av aluminiumprofiler med el-förzinkade bultar. Sex plastklädda fästen för enkel och skonsam montering. Försett med spoiler för minsta möjliga vindbrus. Maxlast 100 kg (1129660-5).

4. INTERVALLRELÄ FÖR BAKRUTETORKARE 245/265. Ger tre slag var 15:e sekund. Lätt att montera då alla herrgårdsvagnar fr o m 79 års modell är förberedda för detta tillbehör (1128792-7).



5. EXTRASÄTE 245/265. Lättmonterat, bakåtvänt säte för barn. Försett med armstöd, nackskydd och trepunktsbälten. Fälls enkelt ihop under bagagerumsgolvet. Lättvättad, brandhärdig klädsel i beige eller svart. Fr o m 78 års modell. Svart (1128800-8), beige (1128440-3).

6. PRYDNADSTAKRÄCKE "CHROME ON THE ROOF". Ett mycket elegant förkromat takräcke av USA-modell. Lastribborna och sargen skruvas fast direkt i taket. Passar Volvo 145/245. Max 50 kg fördelad last. Finns i två utförande (1333577-3) och (279902-1).

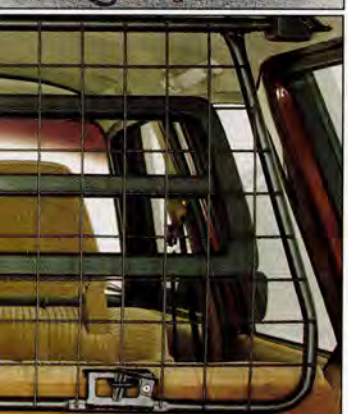
7. INSYNSSKYDD 245/265. Vävburen plast. Dras lätt ut över lasten på samma sätt som en rullgardin. Hakas fast i krokar vid bakre dörrstolparna. Demonteras med ett enkelt handgrepp då hela bagageutrymmet behöver användas (1129025-1).



8. STRIPE BAKSTAM 245. Fästes ovanför bakluckan. Silver (1312994-5), svart (1312995-2).

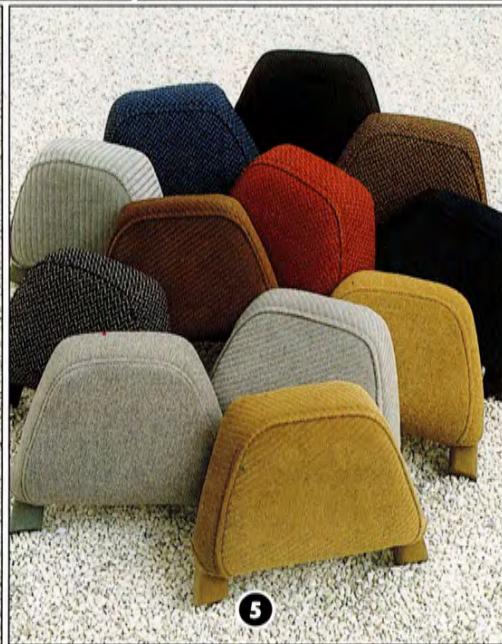
9. SKYDDSMATTA FÖR BAGAGEUTRYMMET, 245/265. Svart, syrabeständigt gummi. Brandhärdig. Skyddar texilmattan mot slitage och nedsmutsning (283539-5).

10. LASTSÄKRINGSBAND. För säkring av taklast (3680317-9). För bagagerummet i 245/265 (1129004-6). Fr o m 78 års modell är bagagerummet förberett med fästen för banden.



11. SKYDDSNÄT 245/265. Fr o m 78 års modeller. Stål eller nylonnät. Hindrar hund eller last att kastas fram vid häftiga inbromsningar. Skyddsnätet fälls enkelt upp i taket när det inte används eller då det är i vägen för skrymmande last. (1129079-8) nylon, (1129091-3) stål. Finns även för tidigare modeller i annat utförande.

11. BAKRE NACKSKYDD 245/265. Monteras på skyddsnätet i stål. Fälls upp i taket med skyddsnätet när baksätet fälls ihop. Justerbart i höjdd. (1129132-5).



HAR MAN EN GÅNG BESTÄMT SIG FÖR VOLVO.

Som Volvoägare har du rätt att ställa samma krav på tillbehör som på standardutrustningen.

Därför testar och utvecklar Volvo tex bilklädselar med de strängaste krav på brandhärdighet, slitstyrka, noppnings- och färgbeständighet och inte minst färganpassning till den övriga inredningen.

Volvo har också ett brett sortiment nackskyddskuddar, framtagna parallellt med standardklädselarna.

1. **EXTRAKLÄDSEL, TROPIC.** En sval, vit exklusiv extraklädsel. Linnekaraktär. Lätt avtagbar och tvättbar. Klarar Volvos stränga krav på brandhärdighet, färgbeständighet och slitstyrka. Komplet sats för fram- och baksäte inkl. nackkuddar fram och bak. Nackkuddar säljes även separat.

2. **EXTRAKLÄDSEL, DIPLOMAT.** Färganpassad till bilens interiör i en tidlös kritstreckrandig design. Blå, röd och brun med grå resp. beige ränder. Tillverkad i ett mjukt och behagligt material. Klädseln uppfyller Volvos stränga krav på brandhärdighet, ljusbeständighet och färgäkthet. Skumtvätas. Komplet klädsel för fram- och baksäte.

2. **NACKKUDDAR, DIPLOMAT.** För främre och bakre nackskydd. Säljes parvis.

3. **FÅRSKINNSKLÄDSEL.** Varm på vintern – sval på sommaren. Specialgarvade skinn av högsta kvalitet. Baksida i brun nylonvelour som ger god passform av skinnet. 240/260 (1129667-0) fr o m 78 års modeller, 245/265 (1129668-8) fr o m 78 års modeller. Sats för enbart framstolar till nämnda modeller (1129396-6).

3. **NACKKUDDAR, FÅRSKINN.** Finns både till främre och bakre nackskydd. Säljes parvis. Fram (1129669-6), bak (1129670-4).

4. **BAKRE NACKSKYDD.** Svart (1188207-3), beige (1188209-9), blått (1188208-1), brunt (1188211-5) eller grått (1188210-7). Fr o m 75 års modeller. Säljes styckvis.

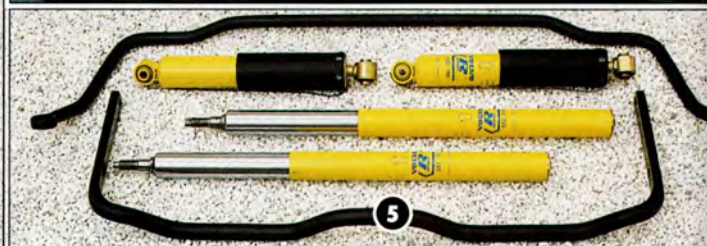
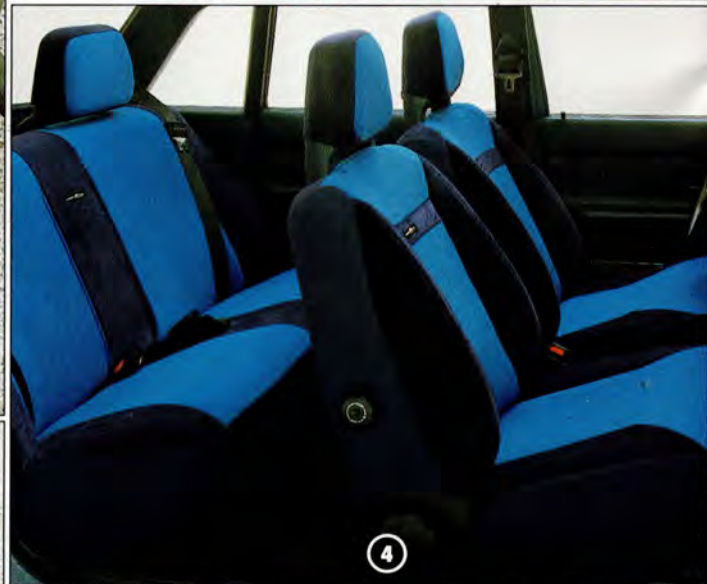
5. **NACKKUDDAR, PLYSCH.** Bekväma. För främre och bakre nackskydd. Samma färger och material som bilens standardklädsel. Ribbade i blått, beige, brunt, silver och grått, släta i blått, beige och grått. Tvättbara.

5. **NACKKUDDAR, TYG.** För främre och bakre nackskydd i blå, beige, grå, brun, svart eller röd nyans.

6. **FORMGJUTNA GOLVMATTOR.** Tillverkade i köld- och värmebeständig termoplast. Brandhärdiga. Mattorna är helgjutna efter golvetts form, håller kvar smuts och vatten och är lätta att göra rena. Piggarna på undersidan håller dem på plats. Finns i svart (1129300-8), blått (1129301-6), grått (1129303-2), beige (1129302-4) och brunt (1129304-0) till samtliga 240/260-modeller. Levereras i sats om fyra – komplett för en bil.

7. **KUDDAR, SENATOR.** Bekväma och dekorativa.





VOLVO R-SPORT.

Volvo R-Sport-sortimentet är framtaget för tävlingsförare. Och för Volvoägare som ställer extra krav på väghållning och fartresurser. Volvos tekniker testat varje detalj i R-Sport-sortimentet ytterst noggrant – ingenting får lämnas åt slumpan.

1. **TURBOSATS.** Passar B 21A och B 23A. Ökar effekten till 140-143 hk. Vridmomentet ökar 30%. 216 Nm vid 58 R/ S (22kpm vid 3.500 RPM – gäller B 21A.) Turboaggregatet kopplas bara in när bilen accelererar eller belastas hårt, tex vid drag av husvagn i uppförsbacke. Standardbilens goda bränsleekonomi bibehålles. Passar 240 med manuell växellåda av typ M40, M45 (-83), M46. Satsen innehåller förgasare avpassad för tryckutjämning vid förgasaren, extra värmehärdigt grenrör, 60 mm avgassystem, fördelare med turboanslutning till vakuumdosa, bensinpump med anslutningar för turbostryck, oljeåtertråg med anslutning för returolja från oljekylaren, tryckmätare för instrumentbrädan, tändstift, erforderliga rör, slangar och monteringsdetaljer. R-Sports sats innehåller allt som behövs för montering av Turbo. Utförlig monteringsanvisning medföljer.

2. **SPOILER.** Minskar bilens luftmotstånd, förbättrar därigenom både väghållning och prestanda. För 140-serien. (552166-1).

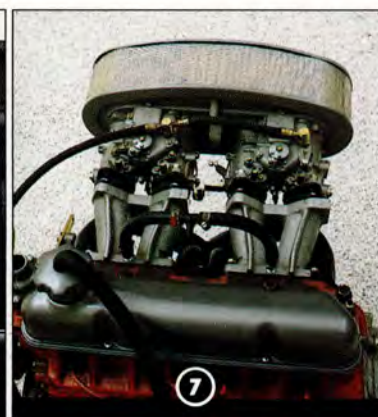
3. **VOLVO RALLY AVGASSYSTEM.** Ger en ökad effekt på 3-5 hästkrafter beroende på modell. Låg ljudnivå. 140 tom -73 (552298-2), 140 -74 (552289-1), 140 avgasgrenrör (419381-9), 240 -75 B 20 (552289-1), 240 B21 (552296-2).

4. **R-SPORT KLÄDSEL.** Ger bilen ett sportigare utseende samtidigt som den har ett utmärkt sidostöd i de båda framstolarna. Materialet är av hög kvalitet – manchester och mockaimitation i 100% polyester, laminerad med brandhärdig polyeter. Uppfyller Volvos alla krav på bl a brandhärdighet, färgäkthet och ljushärdighet. Marin/mellanblå, beige/brun, svart/röd, svart/grå och svart/svart. Komplet sats till fram- och baksäte eller bara till framstolarna. Kuddar till nackskydd finns i samma färg och material. Säljes parvis för främre resp. bakre nackstöd.

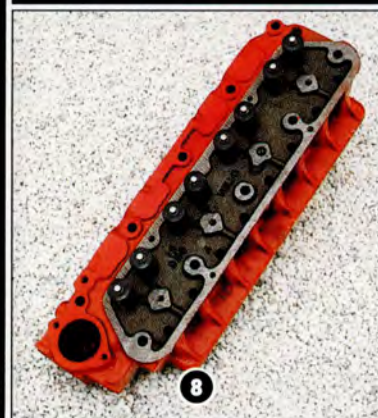
5. **GASTRYCKSDÄMPARE/KRÄNGNINGSHÄMMARE.** Gastrycksdämpare utgör tillsammans med krängningshämmare en komplett väghållningssats som ger bilen sportigare vägegenskaper. R-Sports krängningshämmare passar 1975-79 års modeller, dock ej diesel- eller turbovarianter.



6



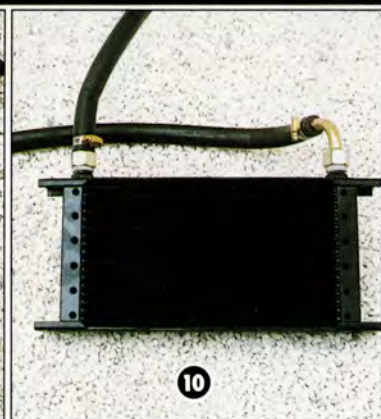
7



8



9



10



11

6. R-SPORT GT-RATT. Handgjord i läder av mycket hög kvalitet. Tre ekrar. Uppfyller alla krav man ställer på en sportratt. Rattcentrum konstruerat för att ge vika vid kraftiga påkänningar. Diameter 360 mm. Touch-kontroll för signalreglering.

7. FÖRGASARSATS B 20. I satsen ingår specialgjutna insugningsrör i aluminium, två dubbla horisontalförgasare Solex 45 ADDHE i aluminiumlegering och med kullagrade spjälaxlar, munstycken åtkomliga uppifrån samt reglagearmar i nytt utförande för enkel och hållbar synkronisering, luftfilter med mycket stor genomloppsarea för minsta effektförlust. Luftfilterinsatsen är tvättbar. Dessutom ingår mekanisk bränslepump med hög kapacitet samt nödvändiga detaljer för montering av satsen. Satsen är avsedd för 140-serien med B 20-motor tom 70 års modell. (552615-7).

8. TOPPLOCK SPECIAL 1 B 20. Avsett för förgasarmotorer. Har stora gjutna kanaler, radiesäten, fasade ventiler 44/35, obearbetade förbränningsrum och ej sänkta ventiltjädersäten. Kompressionsförhållandet är 10.5:1 vid packningstjocklek 1,2 mm (552441-8).

9. KAMAXELSATS K B 20. Lämplig vid måttlig effekthöjning av standardmotorer med en eller två förgasare. Ger bättre lågvarvsmoment än standardkamaxel på insprutningsmotorer. Ventillyftare, fabrikat Wizeman. (552492-1).

9. KAMAXELSATS F B 20. Lämplig för landsvägsbruk och rally där inte optimala prestanda är nödvändiga. Hårdförkromning ger längre livslängd. Ventillyftare, fabrikat Wizeman (552493-9).

10. OLJEKYL. För att nedbringa motoroljetemperaturen vid långvarig sportig körning bör en oljekylare monteras. Nödvändigt framförallt sommartid. 13-raders oljekyl (552909-4), 19-raders oljekyl (552919-3).

11. TRIMNINGSSATS SPECIAL 1 B 20. Höjer effekten till 140 Hk. Godkänd för landsvägsbruk på 140-serien. I satsen ingår bl a topplock, hårdförkromad kamaxel, ventillyftare av fabrikat Wizeman, 2 st dubbla 45 mm horisontalförgasare Solex 45 ADDHE i aluminiumlegering och med kullagrade spjälaxlar, luftrenare med mycket stor inloppsarea för minsta möjliga effektförlust, avstämt extraktorörr i stålplåt för optimalt vridmoment inom hela varvtalsområdet och mekanisk högeffektpump med gänganslutning för bränsleledning. -73 (552861-7), 74- (552861-7, 552833-6).

RÄTT SAK PÅ RÄTT PLATS.

En Volvo är godkänd för 100 kg last på taket – men långt ifrån alla takräcken på marknaden klarar 100 kg. Volvos tester visar att många takräcken inte ens klarar en häftig inbromsning. Volvos tillbehör för last på taket är som alla tillbehör noggrant testade innan de får det exklusiva varumärket "Volvo Original". Undanmanöverprov på testbanor och vindtunneltester garanterar att ingenting lämnas åt slumpen.

1. LASTHÅLLARE.

Plastöverdragna stålrör med breda skonsamma fästen (1188756-9) 1 st, (1188529-0) sats om två. Kan kompletteras med:

2. LASTKORG (1128686-1),

3. SKIDHÅLLARE HORIZONTAL (283278-0),

4. SKIDHÅLLARE VERTIKAL (1188530-8),

5. FÖRLÄNGNINGSSKENOR FÖR BRED LAST (283277-2),

6. BÅTHÅLLARE (1128897-4),

7. CYKELSTÄLL, STÅENDE UPPRÄTT (1333753-0),

8. CYKELSTÄLL, UPP OCH NERVÄND (1188533-2),

9. WINDSURFERHÅLLARE (1188531-6),

Lås för windsurfer (1188532-4)

10. KAJAKHÅLLARE (1188535-7),

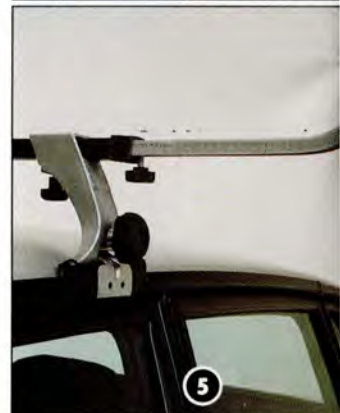
11. SATS OM 4 ST LÅSBARA RATTAR (1188536-5).

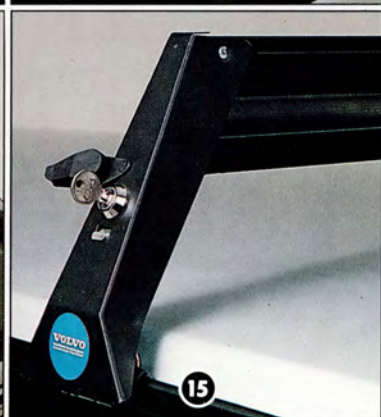
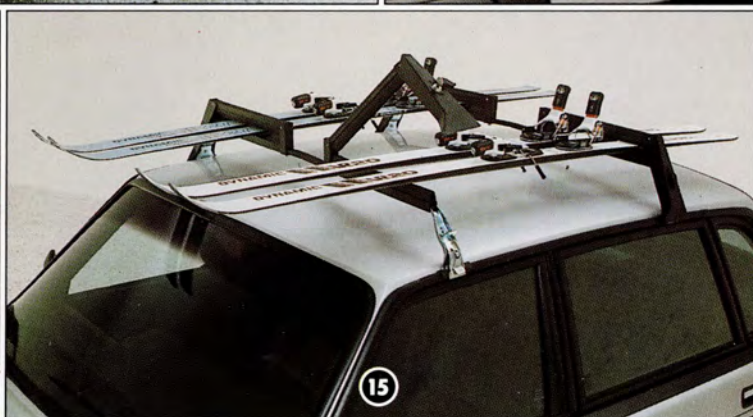
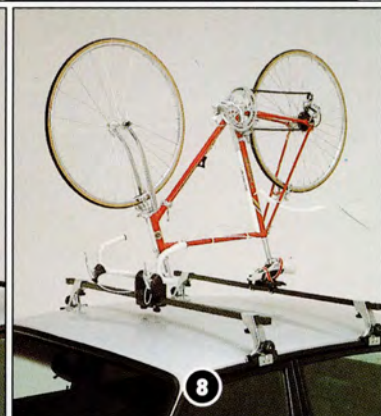
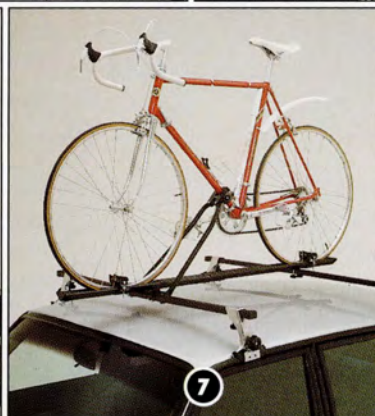
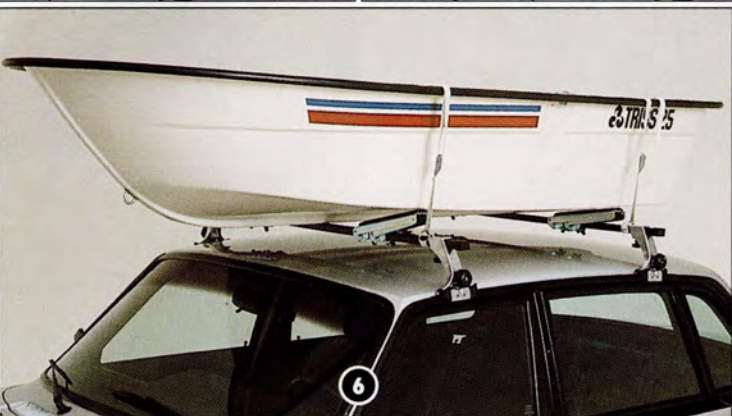
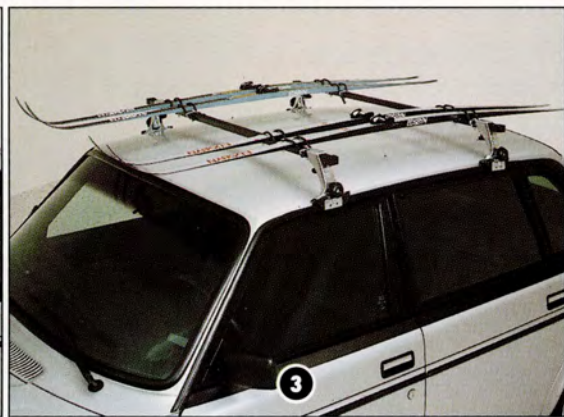
12. HUSVAGNSSPOILER. Takspoiler för bilar med husvagn på släp. Har en positiv effekt på samtliga modeller. Dock särskilt på herrgårdsvagnarna, där hela ekipagets luftmotstånd minskar med cirka 28% och bränsleförbrukningen med cirka 10%. Kursstabiliteten förbättras (1128898-2). Monteras på lasthållare (1188756-9) 1 st.

13. TAKRÄCKE. Tillverkat i stålprofil med rostskyddande epoxylackering. Ny fot med snabbblås. Skonsam mot dropplisten. Passar alla Volvo-modeller. (1188728-8).

14. BAGAGENÄT OCH BAG. Bagagenätet håller lasten på plats. Tillverkat i nylon. Försett med 12 st plasthakar. Passar till samtliga Volvos takräcken. Bagagebagen är av vävplast med svetsade skarvar. Blixtlåsförslutning. Ett effektivt skydd mot smuts och väta. Nät (1128178-9), bag (1128189-6).

15. LÅSBART SKIDRÄCKE. Med förstärkt stölskydd. Håller sex par skidor säkert på plats. Skidorna kan tryggt lämnas kvar på bilen (1188537-3).





VOLVO VISAR VÄGEN.

Volvo är en av världens säkraste bilar. I USA är Volvo normbil när det gäller säkerhet. Också på barnsäkerhetsområdet ligger Volvo i täten. Ända sedan 1965, då Volvo presenterade den första riktiga barnstolen, har Volvo varit vägledande för hela bilindustrin. Idag har Volvo ett komplett barnsäkerhetsprogram, som gör att barn kan färdas lika säkert i en Volvo som vuxna.

1. A. BARNSTOL. För barn upp till ca 6 års ålder eller 117 cm längd. Krocktestad. Typgodkänd av TSV för bakåtvänd placering såväl i fram- som baksäte. Godkänd enl. Europakrav för vikt upp till 18 kg (1313148-7). Monterings-sats för montering i framsäte 240/260 (1188415-2), i baksäte (1333594-8 + 1188416-0), med möjlighet att alternera placeringen i fram- och baksäte (1188415-2 + 1188416-0).

ÖRONLAPPAR FÖR BARNSTOL. Skönt för barnet. I samma färg och material som stolens klädsel. Tvättbara i maskin 40° (1188392-3).

SOLSKYDD FÖR BARNSTOL. Samma material som stolens klädsel. Skyddar barnets hjässa för direkt solljus. Tvättbart i maskin 40° (1188393-1).

1. B. BARNSTOL. För barn upp till ca 5 år. Europa-godkänd. Barnet åker i färdriktningen. Enkel montering utan ingrepp i karossen. Stolen placeras lämpligast i mitten av baksätet och kan även användas utanför bilen som "baby-sitter". Klädseln är lätt avtagbar, tvättbar och brandhärdig. (1343460-0).

2. BILBÄLTESKUDDE. Volvos tester visar att det ordinarie trepunktsbältet vid kollision ger ett gott skydd åt barn som vuxit ur barnstolen. Bilbälteskud-den motverkar att barnet glider under bältet och skadas. En annan fördel med bilbälteskudden är att barnet får bättre sikt ut genom bilfönstren. Godkänd enl Europakrav (1188344-4).

3. BARNBÄNK. En säker placering av barnvagnsinsatsen. Fyller ut mellanrummet mellan framstolarnas rygg och baksätet. Fungerar även som rastbänk (max belastning 50 kg) eller fotstöd för barn på bilbälteskudde, eftersom barnbänken är justerbar i höjddled (1188347-7).

4. BARNSKYDD. Hindrar att barnet kastas fram mellan stolarna. (283667-4).

5. BRANDSLÄCKARE. 1-kilos högeffektiv pulversläckare. Försedd med manometer. Komplet med fästordning för placering vid passagerarstolens framkant. (1128797-6).

6. REFLEXSTRIPE FÖR STÖTFÅNGARE. Anpassad efter stötfångarens profil. From 81 års modell. Komplet sats (1129633-2) för montering fram och bak (vit reflex fram, röd bak).

7. FÖRBANDSKUDDE. Förbandsutrustning packad i en behändig kudde. Innehåller utrustning för första hjälp vid en olycka (1594644-5).

8. FÖRBANDSUTRUSTNING FÖR PLACERING I NACKSKYDD. Första-förbandssats som passar in i nackskyddet. Hålls på plats av nackskyddskudden. Lätt att komma åt. Dekaler för sidorutan talar om var i bilen första-förbandsutrustningen finns (1128896-6).

9. BOGSERLINA. Polyetenmaterial. 5 meter lång med varningsflagg på mitten. Max dragvikt 1800 kg (277921-3).

10. HJÄLPSTARTKABLAR. Om batteriet har laddat ur är det lätt att låna ström från en annan bil (1188363-4).

11. BILBÄLTESREGLAGE. Reglerbar fästpunkt för bilbältet. Gör det möjligt att snabbt och enkelt höja eller sänka den övre fästpunkten för att anpassa bältet till

personer med olika längd. Passar framsättesbältena i 240/260-modellerna. (1128737-2).

12. VARNINGSTRIANGEL (283343-2).

13. RUND PLASTDUNK. Passar praktiskt in i fälgen på alla 14" hjul. Rymmer fem liter. Påfyllningsrör ingår (1128648-1).

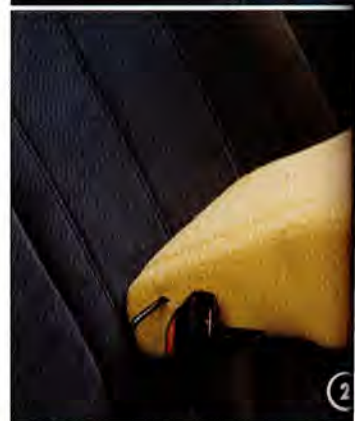
14. BENSINDUNKAR. Smidiga plåtdunkar med påfyllningsrör i locket. 10 liter (281467-1), 5 liter (281466-3).

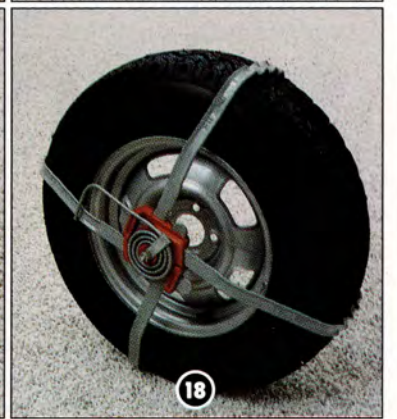
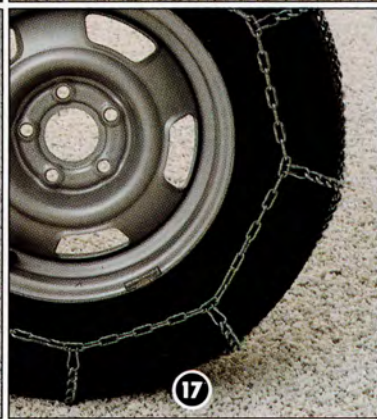
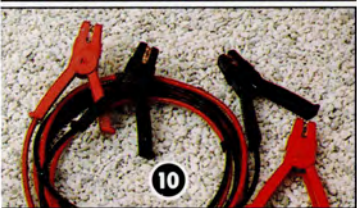
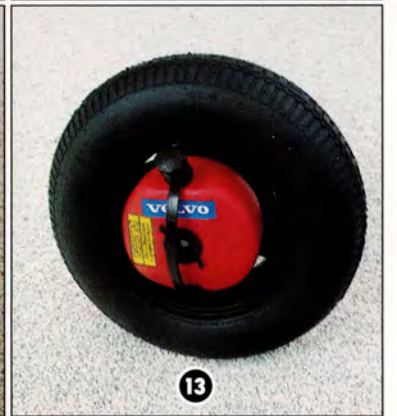
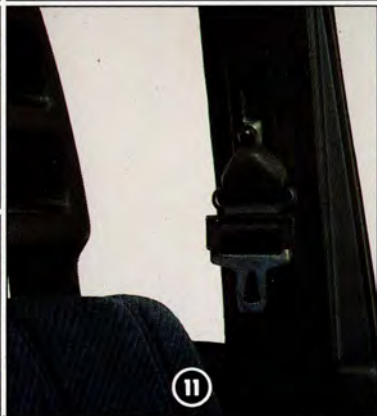
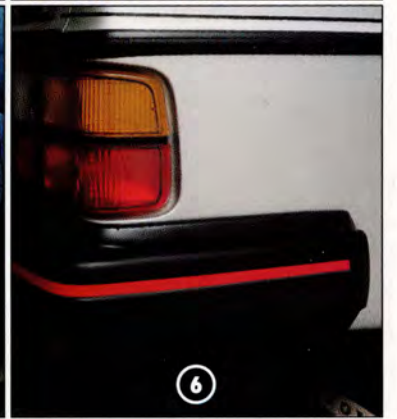
15. JEEP-DUNK. Plåt. Rymmer 20 liter. (3680322-9).

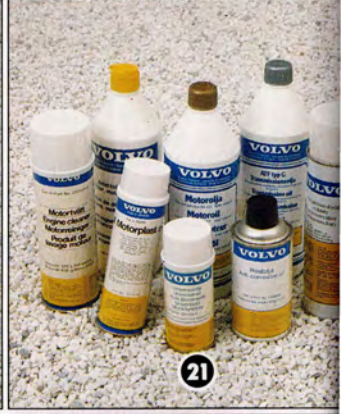
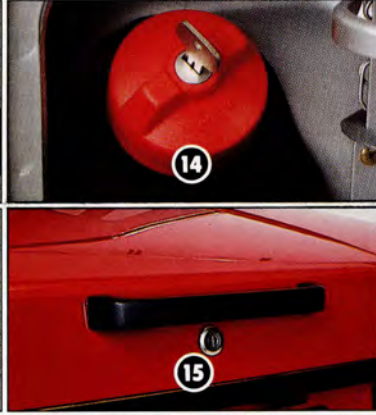
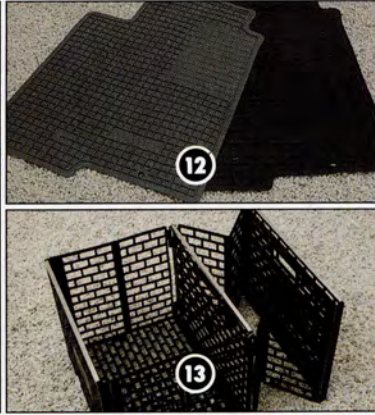
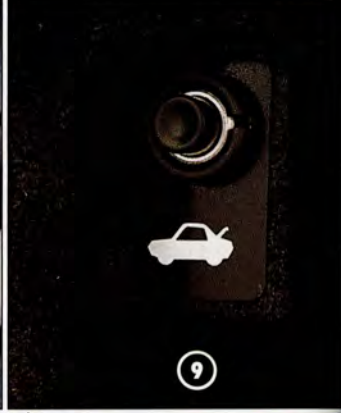
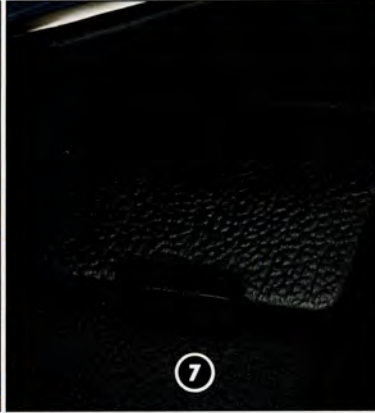
16. VINTERHJUL. Stålraddäck med asymmetrisk skulderutformning monterade på Volvo originalfälg. Levereras med eller utan dubbar.

17. SNÖKEDJOR. Ökar framkomligheten på is, snö och moddigt väglag. Två st förpackade i praktisk plasthink. 244/264 (1129010-3), 245/265 (1129011-1).

18. SNOWGRIP. Monteras snabbt och enkelt på hjulen och ger överlägset draggrepp i djup snö och svår halka. Volvo 242/244/262/264 med 175 × 14 däck (1129271-1). Volvo 245/265 med 185 × 14 däck (1129272-9). (Passar ej 15" aluminiumhjul (1129080-6) med 195/60HR däck.)









5



10



17



22



27

1. **JALUSI FÖR BAKRUTAN.** Jalusin sänker kupétemperaturen vid direkt solbestrålning och skyddar vintertid mot snö och isbildning. ABS-plast. Jalusin passar samtliga årsmodeller av 140/160/240/260-serierna (1129665-4).

2. **SOLGARDIN.** Utestänger solhettan utan att hindra sikten bakåt (1128304-1).

3. **DEKORSTRIPES.** Mycket god passform och häftförmåga. Tål all normal rengöring och maskintvätt. 240/260 brun (1129246-3), silver (1129247-1), röd/blå (1129248-9).

4. **LÄSLAMPA.** Ger ett bra ljus utan att irritera föraren (283651-8).

5. **GASTRYCKSSTÖTDÄMPARE.** Ger ökad stabilitet i höga farter utan att ge avkall på komfort. From 78. Fram (1128793-5), bak (1128794-3).

6. **ARMSTÖD FÖR FRAMSÄTET.** Inställbart. Enkelt montage. Svart (1129035-0), blått (1129060-8), grått (1129149-9), brunt (1129148-1) eller beige (1129059-0).

7. **MYNTFACK.** Passar alla 240/260-vagnar from 81 års modeller. Monteras på instrumentbrädan. Svart (1129605-0), beige (1129630-8) och brun (1129631-6).

8. **P-KVITTOHÅLLARE.** Monteras enkelt under kantlisten på insidan av vindrutan (1333688-8).

9. **FJÄRRMANÖVRERAT LÅS FÖR BAGAGELUCKAN.** 240/260. Bagageluckan öppnas med en knapp i handskfacket. Bagagerummet görs lätt oåtkomligt genom att man låser handskfacket. From 81 års modeller (ej herrgårdsvagn). (1129317-2).

10. **BAGAGERUMSMATTA.** Lätt att ta ur för rengöring. Svart syrabeständig termoplast (1128444-5).

11. **BAGAGERUMSKORG** (281110-7).

12. **SKYDDSMATTA.** Finns för främre och bakre golv. Grå eller svart.

13. **UNIVERSALKORG.** Tillverkad i svart plast, hopfällbar i två sektioner. (1128721-6).

14. **LÅSBART TANKLOCK.** Pressgjutet zink överdragen med röd nylon. From 78 års modeller (1129133-3). Finns även till äldre modeller.

15. **HANDTAG BAGAGELUCKA.** Svart-lackerat. Kan i efterhand lackeras i bilens färg. Skruvas fast i bagageluckan. (1343307-3).

16. **FIXERINGSBAND FÖR BAGAGELUCKA.** Fixerar bagagerumsluckan i öppet läge vid transport av utskjutande last. Luckan kan fixeras i olika öppningsvinklar. En kantskyddslist skyddar mot lackskador. From 79 års modell (1333665-6).

17. **SMUTSSKYDD.** Skyddar kläder från nedsmutsning vid i- och urlastning. Place-ras i bagageutrymmet på insidan av baks-tammen. Vecklas ut över bakstammen med ett enkelt handgrepp. Silverfärgad nylonväv med svart baksida. From 79 års modell (1333666-4).

18. **BILVÅRDSMEDEL.** Polish och vax för Volvos originalfärger.

19. **BILTVÄTTMEDEL.** TVÄTTSVAMP. Biltvättmedel av universaltyp (1128479-1). Biltvättmedel med kraftigare rengörande verkan (282910-9). Tvättsvamp (281149-5).

20. **BÄTTRINGSFÄRG.** Alla Volvos origi-nalfärger finns i sprayburk eller praktisk penselflaska. Dessutom finns grundfärg, motorfärg, hjulfärg och mattsvart spray samt praktisk sats med spackel och maskeringstejp.

21. **UNDERHÅLLSMEDEL.** Rostskydds-olja. Universalolja. Motortvätt. Transpa-rent plastspray. Motorolja. Transmissions-olja. Avfettningsmedel. Karosseriskydd.

22. **VINTERHJÄLPMEDEL.** Startgas, kylarglykol med antikorrosionsskydd, spolarvätska, förgasärvätska och låsspray.

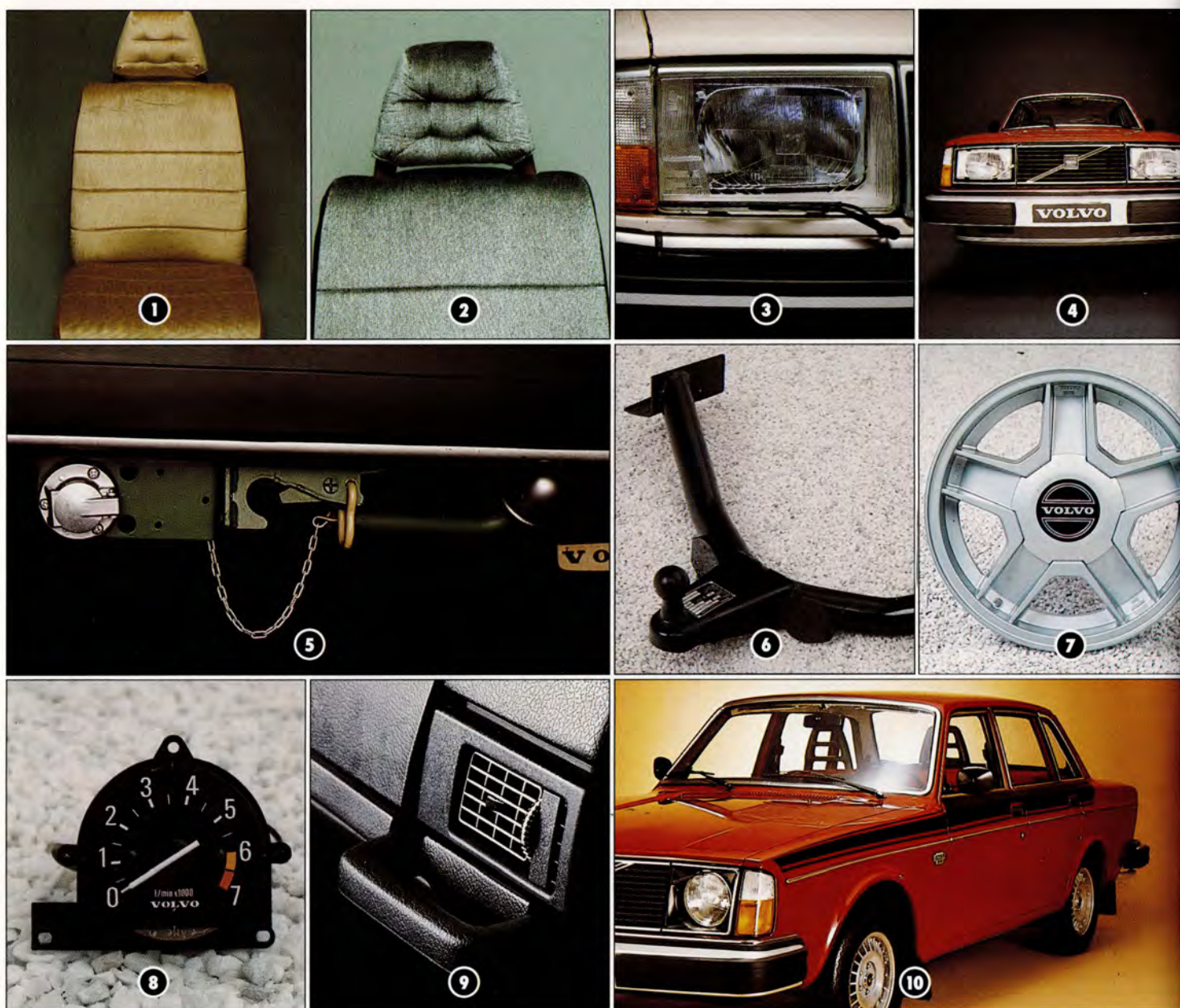
23. **RENGÖRINGSMEDEL FÖR ALUMINIUMFÄLGAR OCH ALUMINIUMDETALJER.** Rengöringsmedel I rengör hårt smutsade och oxiderade fälgar (1129654-8). Rengöringsmedel II är avsett för nya och lätt oxiderade fälgar (1129655-5). Innehåller ej silikon eller annat smörj-medel. Kan även användas för polering och rengöring av kromade och lackerade fälgar.

24. **BAKRE STÖTDÄMPARE MED TILLSATSFJÄDER.** Förstärker bakfjä-dringen vid tung last eller vid drag av tex husvagn. Sats om två (1333696-1).

25. **KYLARSKYDD.** Tillverkat i extra tåligt plastmaterial. Minskar motorns uppvärmningstid. Ett utmärkt vintertill-behör särskilt för dieselmodellerna. Finns för de olika grillarna. (Får ej användas på turbo).

26. **SKYDDSKÅPA.** Skydd över ventila-tionssystemets luftintag. Hindrar snö och regn att komma in i systemet och orsaka imma på vindrutan i defrosterläge. Lätt att montera (1128848-7).

27. **SKIDPÅSE.** Monteras bakom bak-sätets mittarmstöd. Fäll ned armstödet, öppna bagageluckan, tryck in lasten genom hålet. Påsen vecklas ut inne i kupén. Lasten ligger väl skyddad och förankrad. Skidpåsen är tillverkad i vävförstärkt PVC. Längd 1,3 m. Passar från 81 års modeller (1188215-6).



ÄLDRE MODELLER.

De flesta tillbehören i denna broschyr passar i alla 240- och 260-modeller. Men på detta uppslag har vi samlat några som bara passar till äldre årsmodeller.

1. **EXTRAKLÄDSEL, SENATOR.** För årsmodellerna 75-77 beige eller blå i harmoni med vagnens interiör. Förstklassig möbelplysch med nylonvelour på stolens sidor och ryggstödet baksida. Brandhärdig enligt Volvos stränga krav. Skumtvättas. Finns i komplett sats för fram- och baksäte.

2. **NACKKUDDAR, SENATOR.** För främre och bakre nackskydd. Säljes parvis.

3. **STRÅLKASTARTORKARE.** (Standard i Sverige.)

4. **SPOILER.** För bättre prestanda och ekonomi. Tillverkad i elastisk, stöttålig plast. Mattsvart eller silver-metallic. Stripes i samma färger finns som extra tillbehör. För att erhålla tillräcklig bromskylning får spoiler endast monteras tillsammans med Volvo Original aluminiumfälg.

Mattsvart (1128565-7), silvermetallic (1128566-5), monteringsats (1128825-5).

5. **DRAGANORDNING, INFÄLLBAR.** När dragkroken inte behövs fälls den lätt in under stötfångaren. Bra tex vid fickparkering. Godkänd dragvikt 1500 kg. To m 80 års modell (283166-7).

6. **DRAG, FAST.** Konstruerat och testat av Volvo. Godkänd dragvikt 1500 kg (1129034-3).

7. **5-EKRAD ALUMINIUMFÄLG, 140.** Aluminiumfälg 6×15" med hög finish. Uppfyller höga krav på rundhet, radial- och sidokast. Däckdimension 175/70-15, 185/70-15. Fälg (1129105-1). Matchande kapsel säljes separat (1129109-3).

8. **VARVRÄKNARE.** Underlättar ekonomisk körning, då varvtalet alltid kan vara det rätta. Finns fr o m 73 års modeller. 240 (283546-0) eller (283260-8), 260 (283547-8).

9. **KURVHANDTAG.** Monteras i instrumentbrädans underkant (1128680-4).

10. **DEKORSTRIPES.** Silvermetallic och mattsvart. Den senare finns även i kort utförande.



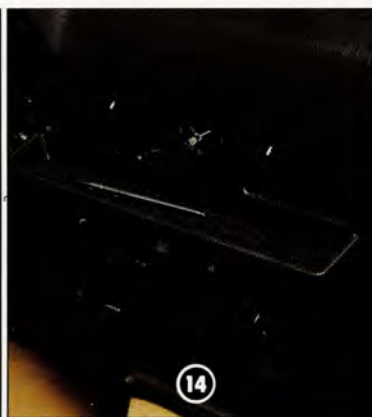
11



12



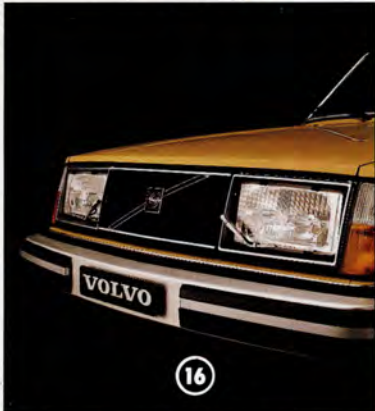
13



14



15



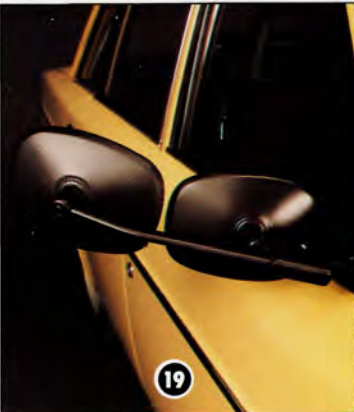
16



17



18



19



20



21



22

Mycket god passform och häftförmåga. Tål all normal rengöring men kan ändå avlägsnas utan kvarvarande spår i lacken.

11. LÅDMATTA. Samlar upp smuts och vatten. För främre och bakre golv. Grå eller svart.

12. FÖRLÄNGNINGSSARM FÖR ORDINARIE YTTRE BACKSPEGEL. Ordinarie spegelarm byts enkelt ut mot förlängningsarmen. Fr o m 74 års modeller.

Förkromad (1128087-2), svart (1128756-2).

13. VAKUUMMETER. Varnar för oekonomisk körning. Mäter undertrycket i insugningsröret. (1128861-0).

14. PANELFACK. Praktisk förvaringsplats för småsaker (283673-2).

15. PORTFÖLJFACK. Rymmer pärmar, papper och andra större föremål. Lätt att öppna och stänga.

16. STÖTFÅNGARDEKOR. Finns i separata satser för främre respektive bakre stötfångare. Silver. Fram (1128742-2), bak (1128741-4).

17. REFLEXSTRIFE FÖR STÖTFÅNGARE. Anpassad efter stötfångarens profil. Komplet sats för montering fram och bak (vit reflex fram, röd bak). (283306-9).

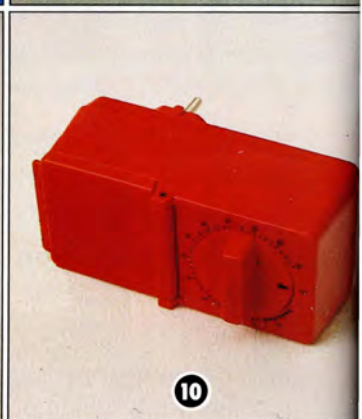
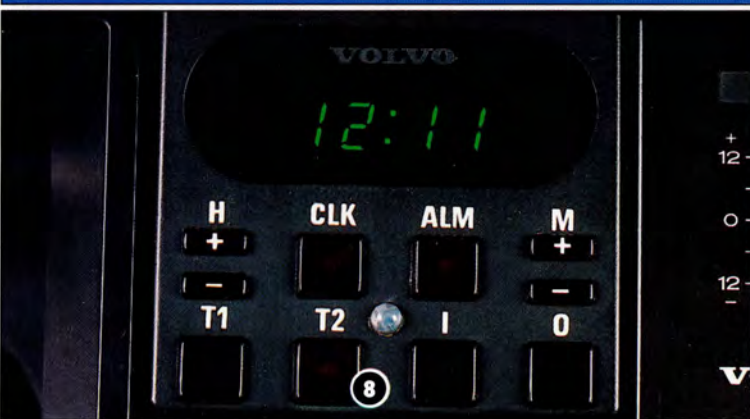
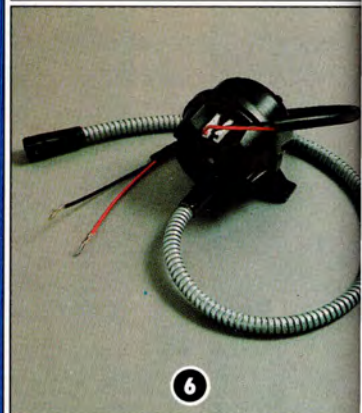
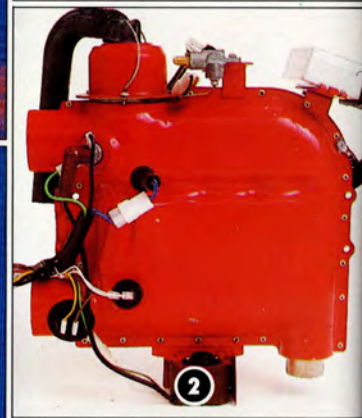
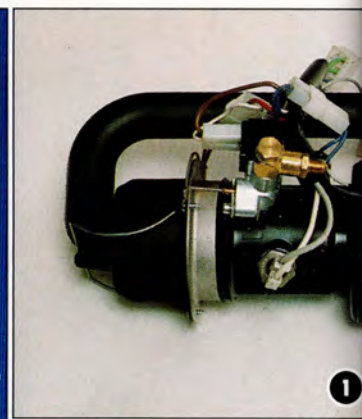
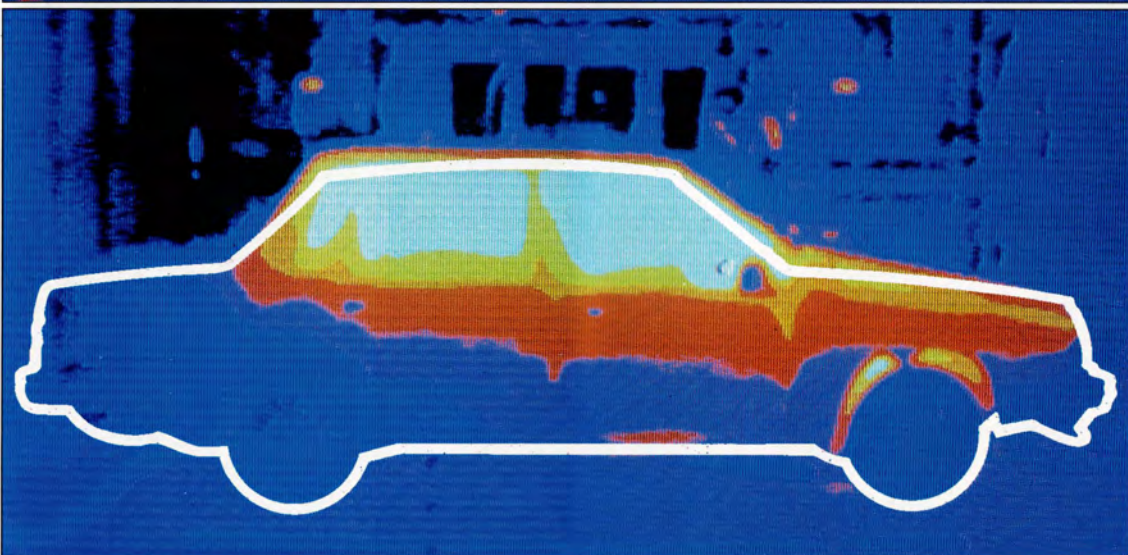
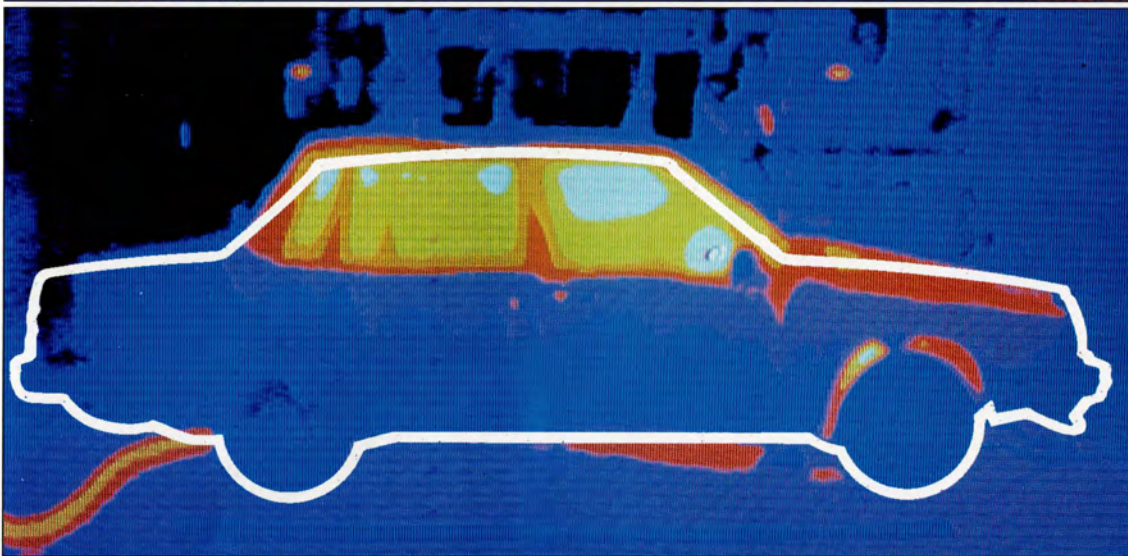
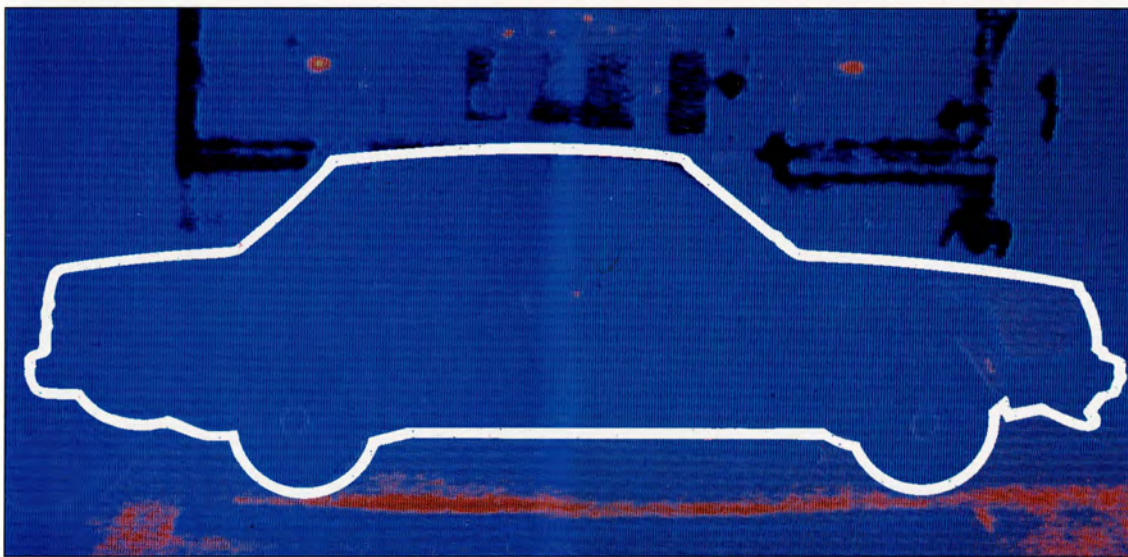
18. ELEKTRISK BACKSPEGEL. Reflex- och vibrationsfri. Monteras utan ingrepp i karossen. Spegelns inställning manövreras elektriskt inifrån bilen. Fr o m 1974 års modell. Vänster (1129250-5), höger (1129251-3).

19. HUSVAGNSSPEGEL. Monteras på befintlig standardspegel. Dock ej elspeglar! (1128820-6).

20. GASTRYCKSSTÖTDÄMPARE. Ger ökad stabilitet i höga farter utan att ge avkall på komfort. Fr o m 77 års modell. Fram (1128793-5), bak (1128794-3).

21. YTTERTEMPERATURMÄTARE. Mäter temperaturen strax ovanför vägbanan. Varnar när risk för frosthalka föreligger. För montering i standardinstrumentet (1128426-2) eller (1128425-4), i panelens stoppning (282597-4).

22. MYNTFACK. Infällbart. Placeras på mjuklistens plats till vänster om ratten (1129024-4).





SKÄLEN ÄR MÅNGA.

Det finns många skäl för att skaffa en bilvärmare – att slippa skrapa snö och is, att undvika kallstarter som leder till ökad bensinförbrukning och onödigt slitage på motor och batteri, att undvika ryggvärk, njurbesvär... Volvos unika bilvärmareprogram har många patenterade lösningar. Volvos konstruktörer har i samarbete med tekniker på Volvo Flygmotor utvecklat ett program helt anpassat till Volvo, totalintegrerat för att ge optimal komfort.

1. VATTENVÄRMARE TYP 03. Bensin/dieseldriven motor- och kupévärmare som utnyttjar bilens eget värme/ventilationssystem.

2. LUFTVÄRMARE TYP 300. Bensindriven motor- och kupévärmare. Kan också användas som extra värmekälla under körning. Värmaren har dubbla värmeväxlare. En för motorns kylvätska och en för kupéluften. En patenterad shuntventil gör att luftutblås och luftintaget till kupén är ljudisolerade och förhindrar kallras.

3. ELEKTRISK MOTORVÄRMARE. 220 Volt. Ger varm och startvillig motor även i sträng kyla. Sparar bensin. Frontkontakten monterad i grillen medger enkel koppling till nätuttag. Plugg-in-kopplingar.

4. KUPÉ OCH Y-KONTAKT. Kopplingar av plugg-in-typ gör att det elektriska bilvärmarsystemet lätt kan kompletteras för hand.

5. ELEKTRISK KUPÉVÄRMARE. 220 Volt. Max 1600 Watt. Effektiv värmefläkt som på kort tid ger en behaglig kupétemperatur även i sträng kyla. Tre effektsteg 800-, 1200-, 1600 W.

6. BATTERIUNDERHÅLLSLADDARE. Monteras i bilen och anslutes permanent till batteriet. Bör kombineras med manöverrelä och tidur. Då laddas batteriet hela tiden systemet är inkopplat, utan risk för överladdning och farlig gasbildning. Max laddningskapacitet 1,3 A.

7. MANÖVERRELÄ. Monteras i motorrummet och styr starttiden på elektriska värmare monterade i bilen. Skall kombineras med tidur monterat i bilen (digitalt eller analogt).

8. DIGITALUR MED ALARM OCH STYRNING AV BILVÄRMAREN. Ställ in avgångstiden och uret startar värmaren i rätt tid med hänsyn till yttertemperaturen. Två tider per dygn kan programmeras in och repeteras dag efter dag. Alarmfunktionen kommer ihåg viktiga tider. Programmeras i fem-minutersintervaller. Enkel avstängning. Digital klocka med 24-timmarsvisning. Vakuumpfluorescerande display (gröna siffror) som automatiskt bländas ned vid mörker. Kan anslutas till bränsle driven värmare och el-värmarsystemet, var för sig eller båda systemen samtidigt. Med en tillkommande strömbrytare väljer man bara vilket värmesystem som skall användas vid nästa start. Om bränsle driven värmare väljes är drifttiden max 1 timma. Vid omkoppling till el-värmare blir automatiskt drifttiden max 3 timmar.

9. KOPPLINGSUR. Startar bilvärmaren vid en tidpunkt som ställs in upp till 21 timmar i förväg. Finns för el- (3 timmars gångtid), bensin- och dieselvärmarna (1 timmes gångtid).

10. TIDUR: 3 TIMMARS GÅNGTID. Monteras på strömuttaget. Godkänt för placering utomhus.

11. STRÖMSTÄLLARE – EL/BENSIN. Strömställaren skall kombineras med digital-timer för att styra både el- och bensinvärmare när båda systemen är monterade samtidigt. (1188581-1).

I produktutvecklingens intresse förbehåller sig Volvo rätten att ändra konstruktion och utföranden utan föregående meddelande.



Med Volvokortet kan du betala all extra-utrustning på ända upp till tolv månader. Du handlar när du behöver.

Prata Volvokort med din Volvohandlare redan idag så får du reda på vilka fördelar det innebär för just dig.

TILLBEHÖR

VOLVO 240

