

Flodin

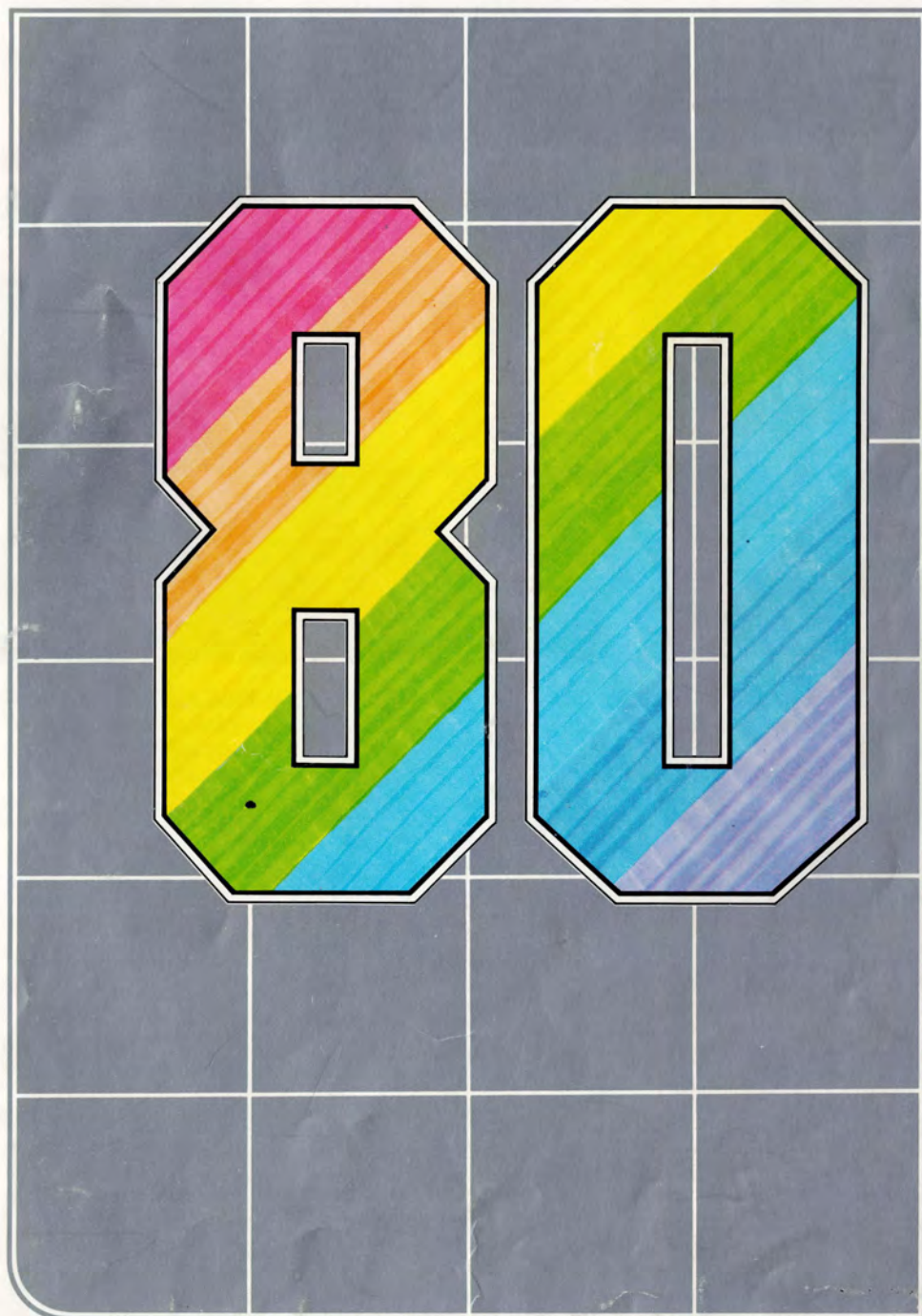
VOLVO

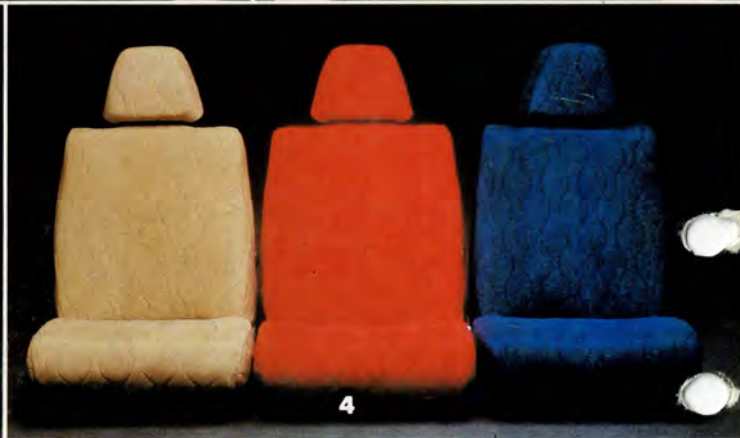
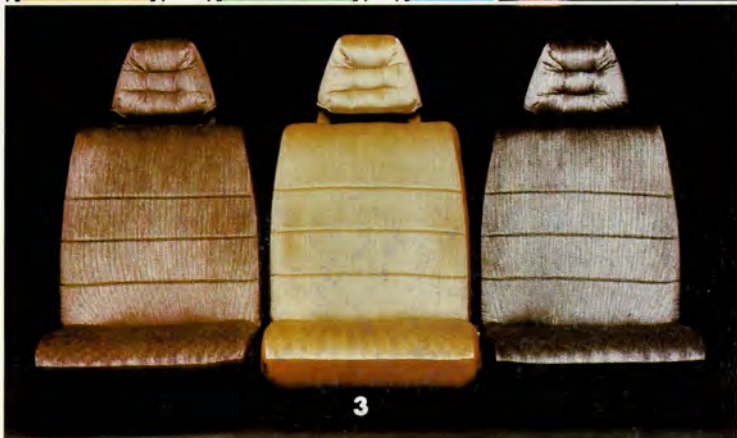
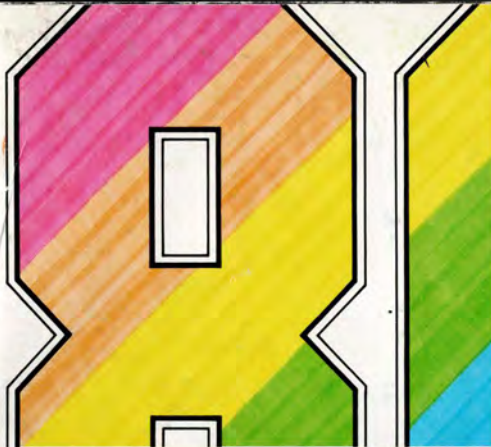
240/260

SERIerna

Nya tillbehör

Samtidigt med de nya Volvo-bilarna fortsätter vi att utveckla Volvos omfattande tillbehörsprogram för anpassning av bilarna till dina individuella önskemål. De här nya tillbehören beräknas finnas tillgängliga samtidigt som 1980 års Volvo-modeller släpps ut på marknaden. Det övriga tillbehörssortimentet finner du i Volvos huvudbroschyr för tillbehör.



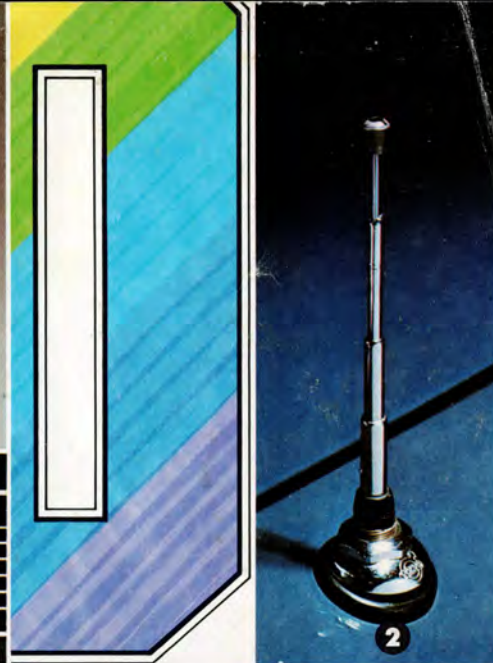


1. Nackskyddskuddar, plysch. I de nya klädselvärgerna. Grått, brunrandigt och grårandigt. För främre och bakre nackskydd.
2. Nackskyddskuddar, velour. I 100% nylon i blått, brunt, beige, grått eller svart. För främre nackskydd.
3. Nackskyddskuddar Senator. För främre och bakre nackskydd. Samma specifikationer gäller som för klädselarna. Såljs parvis.
3. Klädsel Senator. Brun, beige eller svart. Färgerna är avstämnda för att harmoniera med vagnens övriga inredning. Senator tillverkas av förstklassig möbelplysch med nylonvelour på stolens sidor och ryggstödet baksida. Plyschen är laminerad på ett bondat skuminlägg för enkel montering och perfekt passform. Klädseln uppfyller de extremt höga krav Volvo ställer på allt inredningsmaterial. Mycket omfattande prov görs bland annat avseende brandhårdighet, fogging (filmbeläggning på insidan glasrutorna, orsakad av ångor från klädselns konstfibernmaterial), ljushårdighet, anfärgning på till exempel kläder, gnidningsresistens, svettresistens, nötningresistens och noppbildning. Såljs i komplett sats för fram- och baksäte men utan nackskyddskuddar. Passar fr o m 1978.

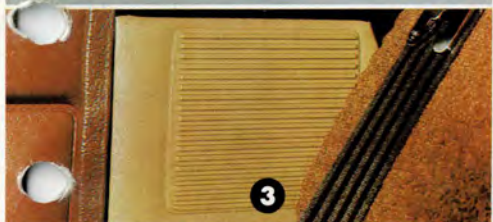
4. Klädsel Popular. Beige, blå eller röd. Täcksäckad velour i 100% nylon med sidor och ryggstödet baksida i lättkött vinyl. Färgerna är väl avstämnda till interiören och klädselarna är tvättbara i maskin. Passar fr o m 1978.
4. Främre nackskyddskuddar Popular. Samma färger och specifikationer som för klädseln. Såljs parvis.
5. Förbandsutrustning för placering i nackskydd. Första-förbands-sats som passar in i nackskyddet och hålls på plats av nackskyddskudden. Ordentligt ur vägen, men lätt att komma åt. Dekaler för sidorutorna talar om var i bilen första förbandsutrustningen finns.
6. Bakre nackskydd. Bruna eller grå för 2- eller 4-dörrars bilar. Samma färger som de främre nackskydden. Ger ökad säkerhet och komfort. Nackskydden skyddar baksätesspassagerarna från så kallad pisksnärtseffekt vid till exempel en påkörning bakifrån.
7. Växelspaksdamask, beige. För anpassning av växelspaksdamasken till den nya, beige inredningsfärgen.



1



2



3



1



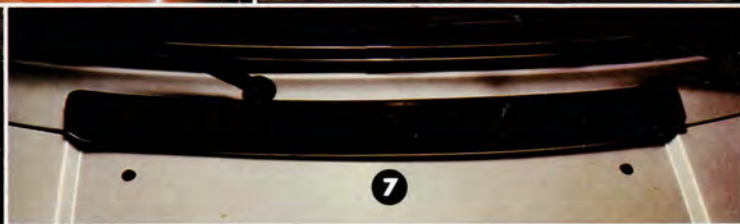
4



5



6



7

1. Volvo Top Executive - radio/stereo med kassettbandspelare. Flagskeppet i Volvos radio/stereoprogram. Radio med stereomottagning. Tryckknappar för snabbinställning. Automatisk stördämpning, frekvenskontroll och stereo/mono-omkopplare. Brusreduceringsfilter. Möjlighet till inspelning i mono och stereo. Kassettspelaren har bl a snabbspolning fram och back. Pinch-off mekanismen frilägger bandet när strömmen bryts. Fyra separata förstärkare - en för varje högtalare. Som tillbehör handmikrofon för inspelning. Separat digitaldisplay som visar frekvens och tid.

2. Elantenn. Hissas automatiskt upp när radion slås på och ner igen när radion slås av. Kan också manövreras oberoende av radion.

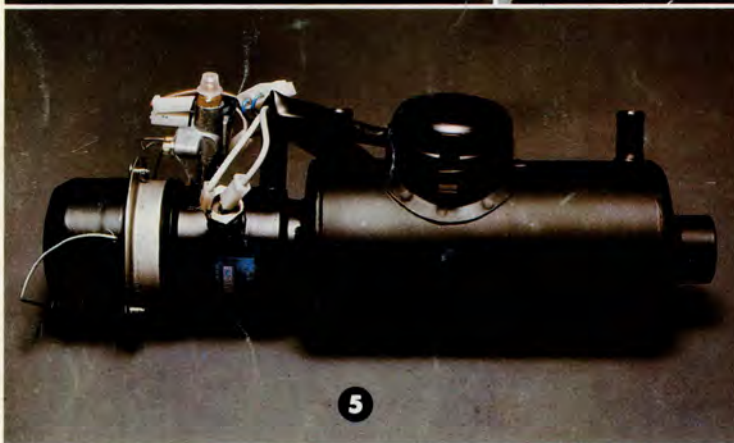
3. Bakre högtalare 245/265. Monteras i panelen bakom bakre sidodörren. Svart, beige eller blå högtalargaller. Samma färger som nackstöd och andra interiördetaljer.

4. Dekorstripes. Ny typ i färgerna silver, brunt och rött/blått. Samma höga kvalitet som tidigare stripes.

5. Vacuummätare. Varnar för oekonomiskt tryck på gaspedalen. En hjälp till jämn, ekonomisk körning.

6. Konstantfarthållare. Så kallad Cruise Control. Bibehåller elektroniskt inställd marschfart. Kopplar ur vid inbromsning eller acceleration. Efter acceleration återtar bilen automatiskt inställd fart medan man efter en inbromsning eller urkoppling kopplar in automatiken igen med en särskild knapp. Jämn fart ger bättre driftsekonomi inte enbart genom lägre bensinförbrukning utan också genom att det totala slitaget på bilen kan minskas genom den skonsammare behandling som jämn fart i allmänhet innebär. Passar fr o m 1980 års modell med insprutningsmotorer.

7. Skyddskåpa. Skyddar ventilationssystemets luftintag mot snö och regn som annars kan komma in i systemet och orsaka imma på vindrutan i defrosterläge. Lätt att montera över luftintaget utan borrar eller skruvar. I Volvohandeln från november månad.



1. Båthållare. Fyra ställbara stöd i aluminium kompletterar Volvos Lasthållare för båttransporter.

2. Lastskydd med bakre nackskydd. Ett lastskydd som enkelt fälls upp emot taket när det inte används eller är i vägen för skrymmande last. Två utföranden, ett med svart nylonnät och ett med stål nät speciellt för hundägare. Ram av kalldragna, förkromade stålrör.

1129091 - 1129079
Lastskyddet kan förses med ett nackskydd för hela baksätets bredd. Nackskyddet kan justeras i höjdlid och lätt avlägsnas när baksätet skall fällas ihop. Material är integralskum på stålstomme, precis som de andra nackskydden. Passar 245/265.

3. Husvagnsspoiler. Takspoiler speciellt för herrgårdsvagnarna när man har en husvagn på släp. Spoilerna förbättrar ekipaget aerodynamiska egenskaper och minskar därigenom bränsleförbrukningen med cirka 10% och luftmotståndet med cirka 40%. Även kursstabiliteten hos ekipaget förbättras. Spoilern är noggrant utprovad i vindtunnel och har också visat sig ha en positiv effekt även med 2- och 4-dörrarsmodellerna. Lätt att montera med hjälp av en Volvo Lasthållare.

4. Aluminiumfälg med lågprofildäck. Aluminium 6x15", vikt 7,5 kilo. Sidokast max 0,5 mm, radialkast max 0,6 mm. Lågprofildäcket - ett 195HR/60 - ger optimal marktryckfördelning och förbättrad kursstabilitet. Den karaktäristiska skärningen förhindrar planing och gummit är en specialblandning för bästa grepp på våta som torra vägar. Och extra livslängd.

5. Motor- och kupevärmare typ 03. För diesel (03D) eller bensindrift (03B). En effektiv värmare (4000W) med vattenburen värme. Monteras i motorrummet och ansluts till bilens kylsystem. Värmen till kupen distribueras via bilens ordinarie värmeanläggning av kupefläkten som startar samtidigt som värmaren. Förinställs med tidur. Passar 240/260.

6. Solskydd för Volvos Barnstol. Skyddar barnets hjässa för direkt solljus. Samma färg och material som stolens klädsel. Maskintvätt.

I produktutvecklingens intresse förbehåller sig Volvo rätten att ändra konstruktion och utföranden utan föregående meddelande.