

8. Bensin- och dieselvärmare för kupé och motor.

En bilvärmare drar inget extra bränsle. Istället spar den bensin åt dig. Vid -10°C drar värmen en halv liter/timma. Jämför det med den dubbla bränsleförbrukningen första milen så ser du att värmare betalar sitt egna bränsle och väl det. Specialkonstruerat för Volvo Flygmotor. Passar Volvo 340/240/260.

9. Digitalt tidur.

Digitaltimmern är mikro datorstyrd. Timern är försedd med följande funktioner:

Digitalklocka med 24 timmars visning. Alarm för påminnelse. Parkeringsvärmartidur med 2 st oberoende inställningstider. Med denna funktion ställer man in den tid då man vill köra iväg med en varm bil. Klockan mäter själv temperaturen i kupén och beräknar hur långt före den inställda avresetiden som värmaren skall startas för att bilen skall vara varm vid önskad avresetid. Därigenom går värmaren bara den tid som verkligen behövs och man sparar såväl bensin som batterikapacitet. Passar till Volvo 240/260-modeller.

10. Elektrisk motorvärmare.

Ett billigt sätt att undvika bensindyra kallstarter. En kall motor drar dubbelt så mycket bensin första milen jämfört med den varma. Värmer motorns kylvatten till rätt arbetstemperatur. Det sparar även motor och batteri, strömförbrukningen sker via anslutning i grillen. Specialbyggd för Volvo 340/240/260-modeller.

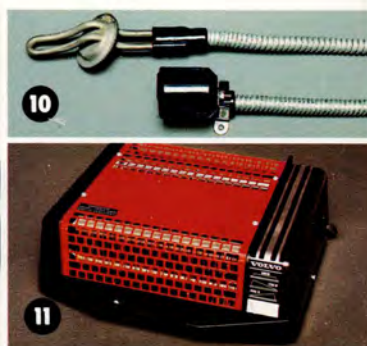
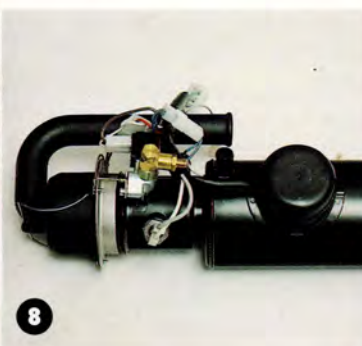
11. Elektrisk kupévärmare.

Den elektriska motorvärmaren kan också kompletteras med en kupévärmare. Den spar visserligen inget bränsle men du spar hälsan och ditt humör. Varm skön sits och rena klara rutor.

12. Tidur.

Uret slår på strömmen vid en tidpunkt som du kan bestämma upp till 21 timmar i förväg. På så sätt har du inte värmen på längre än nödvändigt och kan spara många kilowatt-timmar.

VOLVO
Original Tillbehör



SPARA BENSIN MED VOLVO TILLBEHÖR



Volvo jobbar hårt på att hålla nere din bensinräkning. Motorerna blir bränslesnålare, men motorstyrkan finns kvar. Ständigt utvecklas nya tillbehör som hjälper dig spara. Tillbehör som ofta blir standard på senare Volvo-modeller. I denna folder presenterar vi genomtänkta tillbehör som sparar bensin och som på köpet adderar bekvämlighet, utseende och prestanda till din Volvo.

1. Varvräknare. Körning på låga varvtal sparar mycket bensin. Mer än 20 procent mindre bränsle när du kör på fyrans växel, istället för treans vid en konstant fart av 50 km/h! Speciellt i stadstrafik hjälper varvräknaren dig sänka bensinförbrukningen. Varvräknaren finns till alla Volvomodeller. Två typer till Volvo 240. En för huvudinstrumentet, en som passar i panelen för extrainstrument fr.o.m. -81-års modeller.

2. Vakuummeter. Varnar direkt för onödig bensinförbrukning. När visaren rör sig mycket kör du oekonomiskt. Du trycker och släpper ofta på gaspedalen. Det ökar bensinförbrukningen väsentligt. Med vakuummeters hjälp lär du dig snabbt köra ekonomiskt. Finns i olika utföranden. Passar Volvo 340/240/260.

3. Spoiler. Sänker luftmotståndet och ökar väsentligt sidostabiliteten. Förbättrar väghållningen genom att öka trycket på framvagnen. Och sparar bensin, förstås. Runt 5% mindre bensin i hastigheter kring 100 km/h visar

vetenskapliga tester i vindtunnlar. Toppfarten ökar med ca 5 km/h. Spoiler finns till alla Volvomodeller fr.o.m. 1975 års modeller.

OBS! Lättmetallfälgar bör monteras samtidigt med spoiler. Då får bromsarna rätt kylning även vid extrema förhållanden.

4. Kylarskydd. Höjer motorns arbetstemperatur och förkortar uppvärmningstiden vid kallstart. Sänker också bilens luftmotstånd. Skyddet hindrar också att snö, fukt och salt tränger in i motorrummet och skyddar alltså mot korrosion. Kylarskyddet medverkar till att motorn snabbare når rätt arbetstemperatur – det spar bränsle. När du stannar håller både batteri och motor värmen längre.

Finns till alla 340/240/260-modeller, exklusive turbo-bilar.

5. Husvagnsspoiler. Luftplojen! Bryter luftmotståndet och lyfter luftströmmen över husvagnstaket.

På en 245 med husvagn minskar luftmotståndet med upp till 28%!

Det betyder cirka 10% lägre bränsleförbrukning!

Spoilern har en positiv effekt på samtliga Volvo 340/240/260-modeller.

6. Konstantfarthållare. "Cruise Control". Konstantfarthållaren garanterar en mjuk körning – det bästa sättet att minska bensinförbrukningen. Volvos konstantfarthållare gör dina långresor bekvämare. Automatiskt håller den konstant inställd hastighet. Konstantfarthållaren tar ut exakt så mycket energi ur motorn som behövs. Inte en droppe bensin mer! Säker att använda – så fort du rör gaspedalen eller bromsen kopplas konstantfarthållaren ur. När du bromsar trycker du bara

på "resumeknappen" så återgår bilen till inställd hastighet.

Passar till Volvo 240/260 med insprutningsmotorer.

7. Färddator. Datorn hjälper dig till en bättre bil-ekonomi.

Fem viktiga funktioner är: Aktuell bensinförbrukning (l/100 km) Medelförbrukning (l/100 km) Förbrukat bränsle (l) Trippmätare Digitalklocka Informationen trycker du fram på datorns display. Presenteras med gröna digitalsiffror, som är belysta för att lätt kunna läsas.

