

## Försäljning

AB Volvos försäljning ökade 1971 till 3.868 mkr från 3.481 mkr 1970.

	1971		1972	
	Antal	mkr	mkr	Antal
Personvagnar	209.964	2.607,7	201.104	2.317,2
Lastvagnar	15.400	861,1	15.574	761,5
Bussar	1.259	72,4	1.113	55,5
Ovriga produkter		326,4		347,2
Summa	226.623	3.867,6	217.791	3.481,4
Varav Sverige	175.428	2.702,5	160.227	2.252,6
Export	51.195	1.165,1	57.564	1.228,8

## KONCERNEN I SVERIGE

AB Volvo i Göteborg är koncernens moderbolag. Här finns koncernledning och huvudkontor. Koncernen är indelad i följande organisatoriska enheter:

### Huvudkontor

**Produkt- och marknadsenheter** ansvarar för utveckling, konstruktion, tillverkning och marknadsföring till importörer (dotterbolag och fristående importörer) samt svenska återförsäljare.

**Produktenheter** ansvarar för utveckling, konstruktion och marknadsföring till importörer (dotterbolag och fristående importörer) samt svenska återförsäljare.

**Produktionsenheter** ansvarar för tillverkning enligt fastställda program.

**Marknadsenheter** ansvarar för marknadsföring inom fastställt marknadsområde.

**Konsult- och serviceenheter** biträder och ger service inom sina respektive fackområden till övriga koncernenheter.

**Volvo Torslandaverken, Torslanda**, monterar personvagnar.

**Volvo Lundbyverken, Göteborg**, monterar lastvagnar och bussar.

**Volvo Dalslandsverken, Färgelanda och Bengtsfors**. Vid Dalslandsverken tillverkas inredningsdetaljer och klädslar för Volvos personvagnar.

**Volvo Skövdeverken, Skövde, Floby och Flen**, grundades 1868 och är ett Volvo-företag sedan 1931. I Skövde tillverkas bensen- och dieselmotorer. Flobyfabriken tillverkar bromstrummar, skivbromsar och drivaxlar. Vid fabriken i Flen tillverkas marinmotorer och renoveras motorer, bromsbackar m. m.

**Volvo Köpingverken, Köping, Arvika och Lindesberg**. I Köping tillverkas växellådor, fram- och bakaxlar och reservdelar för Volvobilar samt drevsatser för Volvo Penta Aquatic. Arvikasmedjan smider ämnen för bilproduktionen. I Lindesbergsfabriken tillverkas bakaxlar till tunga fordon och traktordifferentialer.

**Volvo Umeverken, Umeå**, tillverkar lastvagnshytter, tryckluft-, bränsle- och vacuumtankar samt konsoler och huvgångjärn.

**Volvo Olofströmsverken, Olofström, Konga och Mjällby**, pressar karossdelar för Volvos personvagnsproduktion. Vidare tillverkas kylare, bilvärmare och pressverktyg. Olofströmsverken uppgick i Volvokoncernen 1969.

**Volvo Penta, Göteborg**, konverterar och monterar motorer till marin- och industrimotorer. Dessutom tillverkas kraftaggregat. Volvo Penta är ett av världens största företag inom marinmotorbranschen med en omsättning på 236 mkr 1971, varav ca 80 % gick på export.

**Bolinder-Munktel, Eskilstuna, Arvika och Hallsberg**, grundades 1832 och tillhör koncernen sedan 1950. Eskilstunafabriken tillverkar traktorer, traktorchassier och dieselmotorer. I Arvikafabriken tillverkas lastmaskiner, grävmaskiner och väghyvlar och i Hallsbergsfabriken skördetröskor. BM uppsatte 1971 698 mkr, varav 343 på export.

**Volvo Flygmotor, Trollhättan**, är landets enda tillverkare av jetmotorer. Dessutom tillverkas hydraulmaskiner, styrinrättningar till Volvobilar samt komponenter till militära fordon. Företaget bedriver även omfattande forsknings- och utvecklingsarbete.

## Volvo — något extra

1927 rullade den första Volvon av monteringsbandet. Det var en öppen personvagn med 4-cylindrig, 28 hk motor. 1928 exporterades Volvobilar för första gången — 20 bilar till Finland.

En färdig personbil lämnar Torslandafabriken var 40:e sekund.

Var 10:e minut lämnar en ny lastbil Göteborgsfabriken.

Volvos export täcker hela landets import av färdiga bilar och bildelar.

Volvo Olofströmsverken — Nordens största och äldsta pressindustri — producerar årligen 200 miljoner plåtdelar till bilindustrin.

Volvo Penta har drygt 20 % av marknaden för inombordsmotorer/utombordsdrev i USA — världens största båtmarknad.

Volvo Flygmotors första motortyp hade en maxeffekt av 600 hk. Militärflygplanet Viggens motoreffekt är ca 100.000 hk.

Bolinder-Munktel — en av världens äldsta traktortillverkare — presenterade sin första traktor 1913 — en bjässe på 8 ton med 2 meter höga bakhjul. Mer än 1/3 av Sveriges traktorbestånd kommer från BM. Bolinder-Munktel är Europas största tillverkare av lastmaskiner.

1927 levererade Köpingverken 577 växellådor — idag är årskapaciteten ca 180.000.

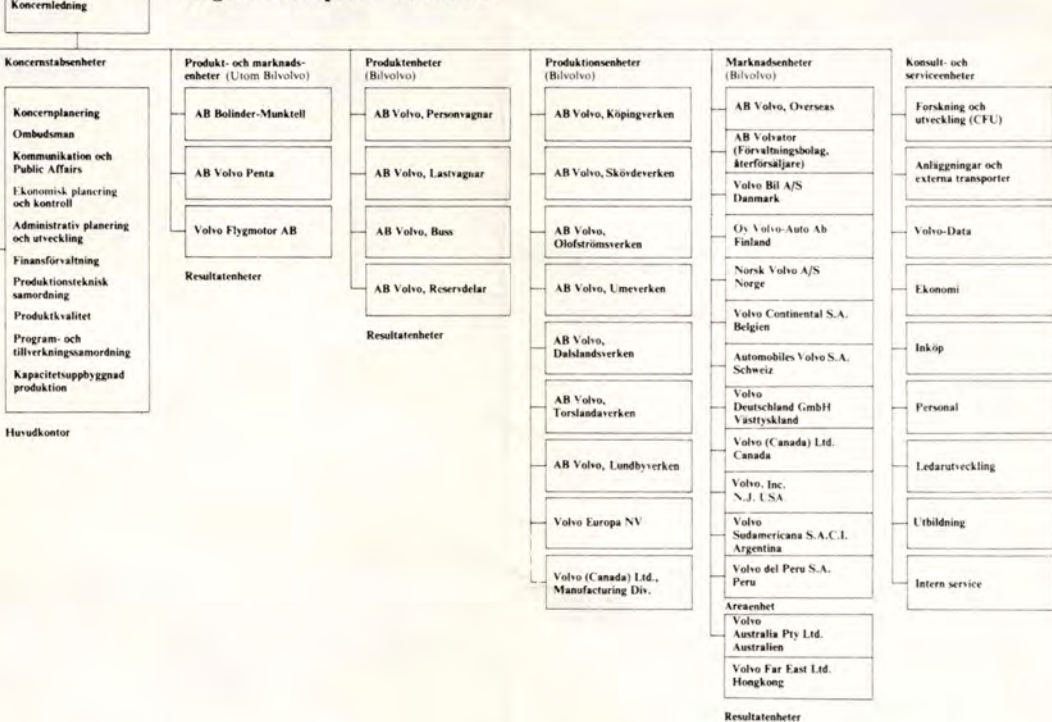
Volvo Skövdeverken producerar en kvarts miljon motorer om året.

# VOLVO

i ett nötskal



# Organisationsplan – koncernen



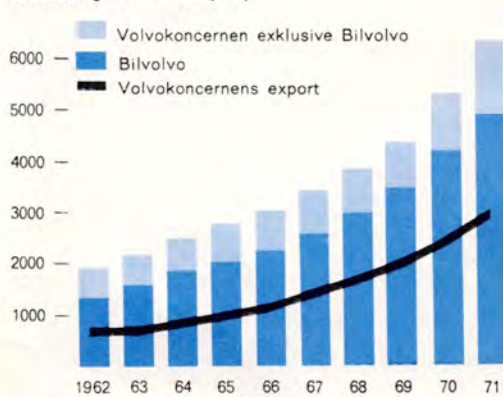
**VOLVOKONCERNEN**  
 Nordens största industrikoncern omsatte 1971 ca 6,1 miljarder kr □ Sveriges största exportör svarade 1971 för 8 % av Sveriges totala export — 3.058 mkr □ Säljer på 120 olika marknader världen över □ Tillverkar ca 100 olika produkter för transportsektorn □ Har 20 fabriker i Sverige — 7 utom-

lands □ Sysselsätter ca 61.000 personer i Sverige, varav 36.000 inom koncernen (se tabell), 15.000 hos fristående leverantörer och 10.000 hos återförsäljare □ Drygt 2 % av Sveriges befolkning har härigenom sin utkomst □ Har ca 1.500 fristående leverantörer, varav 700 i Sverige lokaliserade till 600 orter.

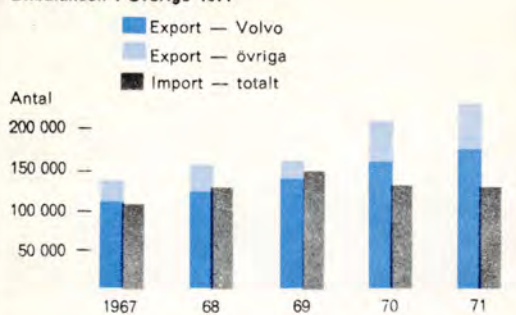
## Antal anställda 31.12 1971

	Tim- avlönade	Månads- avlönade	Summa
Göteborg .....	9.383	5.262	14.645
Skövde, Floby, Flen .....	3.358	702	4.060
Köping, Arvika .....	2.165	554	2.719
Umeå .....	505	107	612
Bengtfors, Färgelanda .....	613	70	683
Olofström, Konga, Mjällby ..	3.389	1.200	4.589
<b>Summa AB Volvo .....</b>	<b>19.413</b>	<b>7.895</b>	<b>27.308</b>
AB Bolinder-Munktel .....	2.708	1.660	4.368
Volvo Flygmotor AB .....	1.465	933	2.398
Övriga svenska bolag .....	997	865	1.862
Utländska bolag .....	2.108	3.111	5.219
<b>Summa koncernen .....</b>	<b>26.691</b>	<b>14.464</b>	<b>41.155</b>

## Omsättning 1962—1971 (mkr)



## Bilbalansen i Sverige 1971



## Export mkr

	1971	1970	± %
Norden .....	685	650	+ 5,4
Övriga Europa .....	1.076	833	+29,1
Nordamerika .....	877	726	+20,8
Övriga marknader .....	420	369	+13,8
<b>Summa .....</b>	<b>3.058</b>	<b>2.578</b>	<b>+18,6</b>
Varav EFTA .....	1.286	1.066	+20,6
EEC .....	404	364	+11,0

## AB VOLVO

**Produktion.** Tillverkningen av fordon steg till 231.300 (222.400 under 1970), varav 214.400 personvagnar (205.000) och 16.900 kommersiella fordon (17.400). Produktionsprogrammet omfattar 21 lastvagnstyper, 11 personvagns och stationsvagnstyper och 4 busstyper.